

[ホーム](#) > [公売・入札情報](#) > [分収育林主伐販売のご案内](#) > 盛岡森林管理署515は9

## 盛岡森林管理署515は9

### 1. 契約箇所所在地等

所在地：岩手県盛岡市大ヶ生

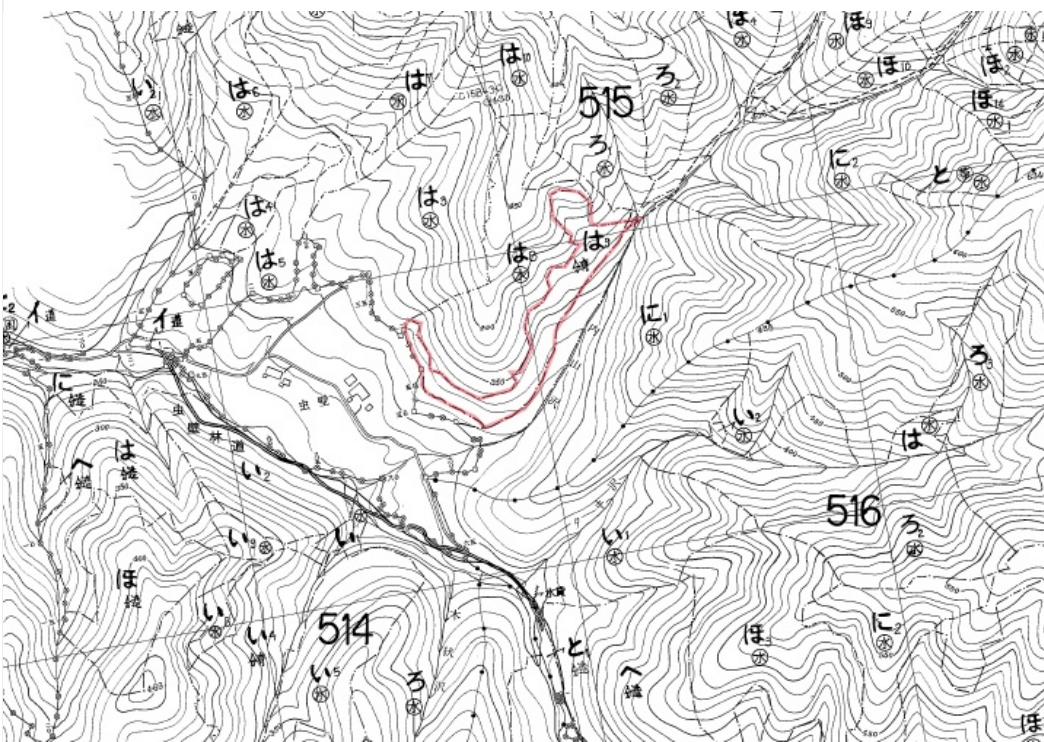
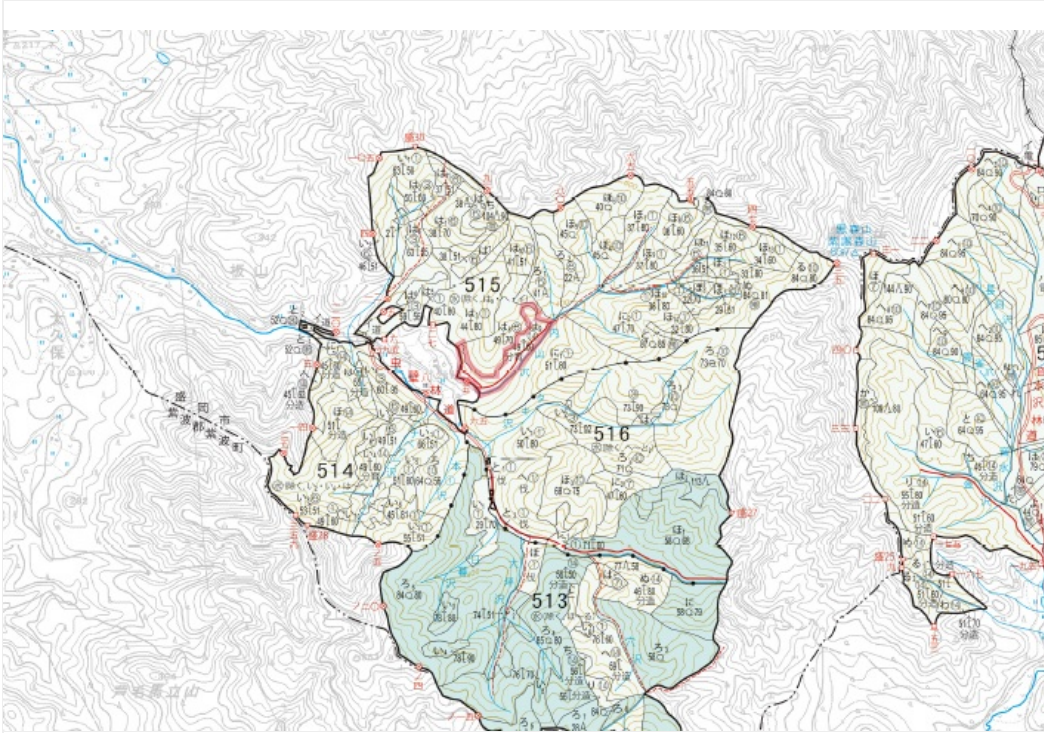
国有林：虫壁山国有林

林小班：515は9林小班（契約時：515は8外1林小班）

### 2. 森林の現況

樹種	材種	本数(本)	材積(m3)
スギ	一般材	1,854	1,237.69
スギ	低質材	390	140.49
ヒノキ	一般材	4	1.57
ヒノキ	低質材	18	5.57
アカマツ	一般材	56	51.11
アカマツ	低質材	52	39.30
N計		2,374	1,475.73
クリ	一般材	8	5.45
コナラ	一般材	6	5.32
ケヤキ	一般材	4	2.75
ホオノキ	一般材	7	4.20
サクラ	一般材	1	0.70
イタヤカエデ	一般材	1	0.92
他L	低質材	96	40.94
L計		123	60.28
計		2,497	1,536.01

### 3.位置図など



## 4.現況写真

515は9林小班(契約時:515は8, は9林小班)



写真の職員が測定しているスギは、樹高18m、胸高直径(地上から約1.2mの位置の直径)30cmでした。

## お問合せ先

### 東北森林管理局 森林整備課

ダイヤルイン : 018-836-2032

公式SNS



関連リンク集

林野庁  
トップページへ

東北森林管理局

住所 : 〒010-8550 秋田県秋田市中通5丁目9番16号  
電話 : 018-836-2014 (代表)  
法人番号 : 4000012080002

ご意見・お問い合わせ

アクセス・地図