

(分収育林主伐販売のご案内)

盛岡森林管理署205い3

1. 契約箇所所在地等

所在地：岩手県盛岡市玉山区薮川

国有林：外山第一国有林

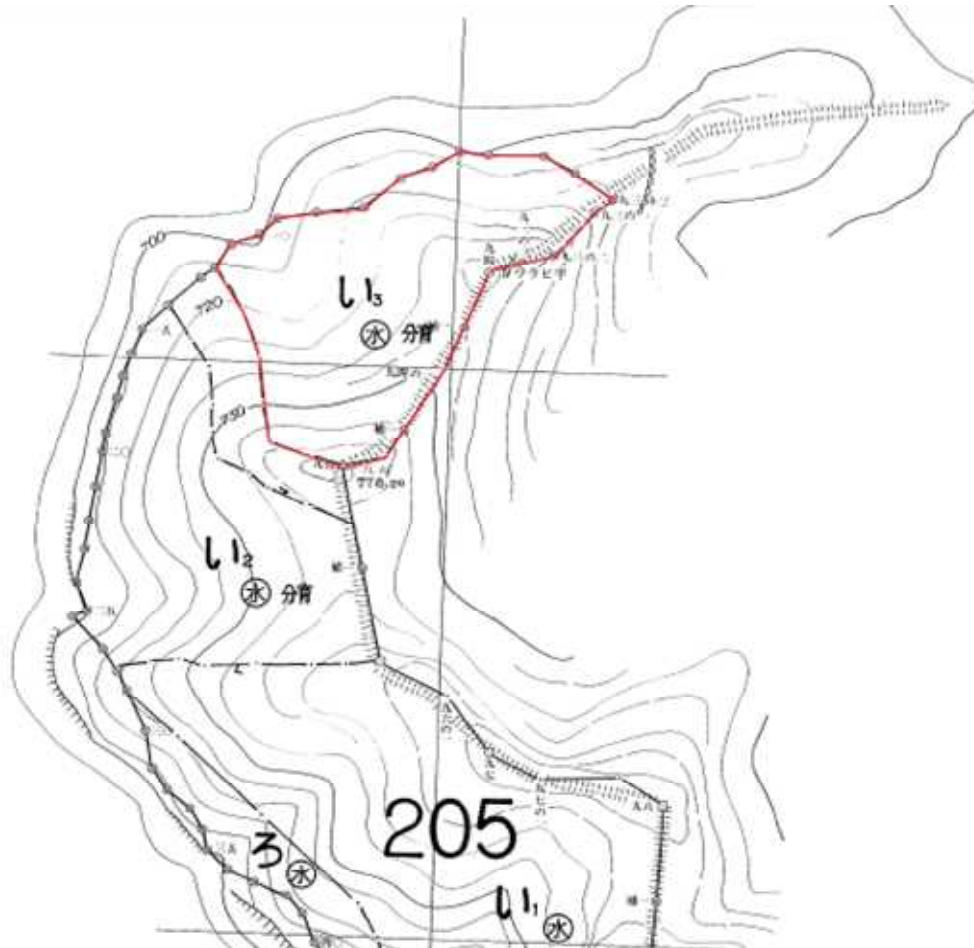
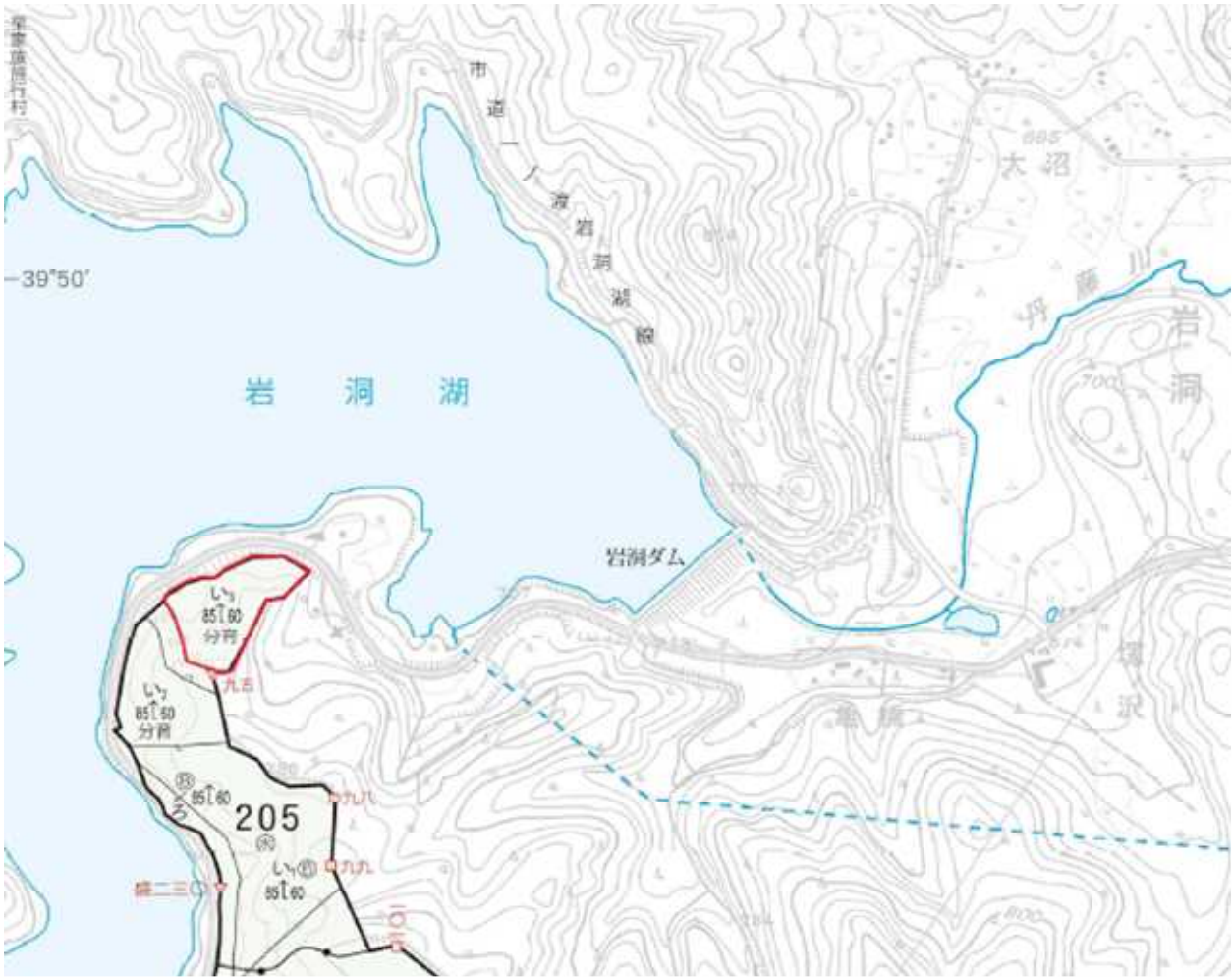
林小班：205い3林小班（契約時：205い、ろ2林小班）

面積：4.8900ha

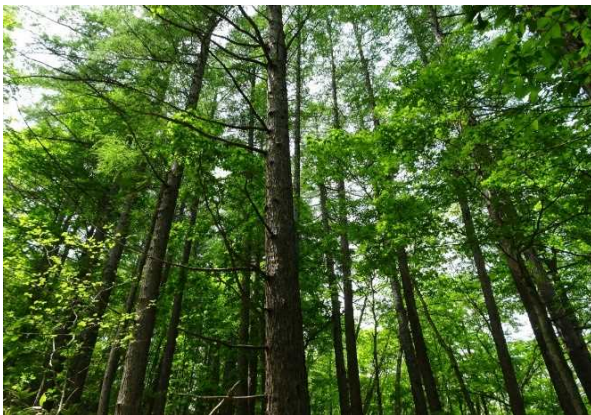
2. 森林の現況

樹種	材種	本数（本）	材積（m3）
カラマツ	一般材	334	313.26
アカマツ	一般材	258	174.70
カラマツNA	低質材	56	26.75
アカマツNA	低質材	263	104.21
針葉樹計		911	618.92
クリ	一般材	4	2.49
ミズナラ	一般材	133	76.42
ミズナラ	低質材	4	6.62
コナラ	一般材	197	140.08
コナラ	低質材	2	2.05
シラカバ	一般材	55	26.77
シラカバ	低質材	1	0.67
ドロノキ	一般材	6	5.70
ホオノキ	一般材	11	8.61
サクラ	一般材	4	1.65
イタヤカエデ	一般材	17	7.25
イタヤカエデ	低質材	2	2.29
シナノキ	一般材	109	60.65
センノキ	一般材	3	4.08
ニレ	一般材	3	2.23
ヤチダモ	一般材	3	1.93
その他L	一般材	17	9.41
その他L	低質材	1,751	264.38
広葉樹計		2,322	623.28
合計		3,233	1,242.20

3. 位置図



4. 現況写真



写真の職員が測定しているカラマツは、樹高23m、胸高直径（地上から1.2mの位置の直径）46cmでした。