

(分収育林主伐販売のご案内)

## 岩手北部森林管理署102い

### 1. 契約箇所所在地等

所在地：岩手県八幡平市切通

国有林：切通山国有林

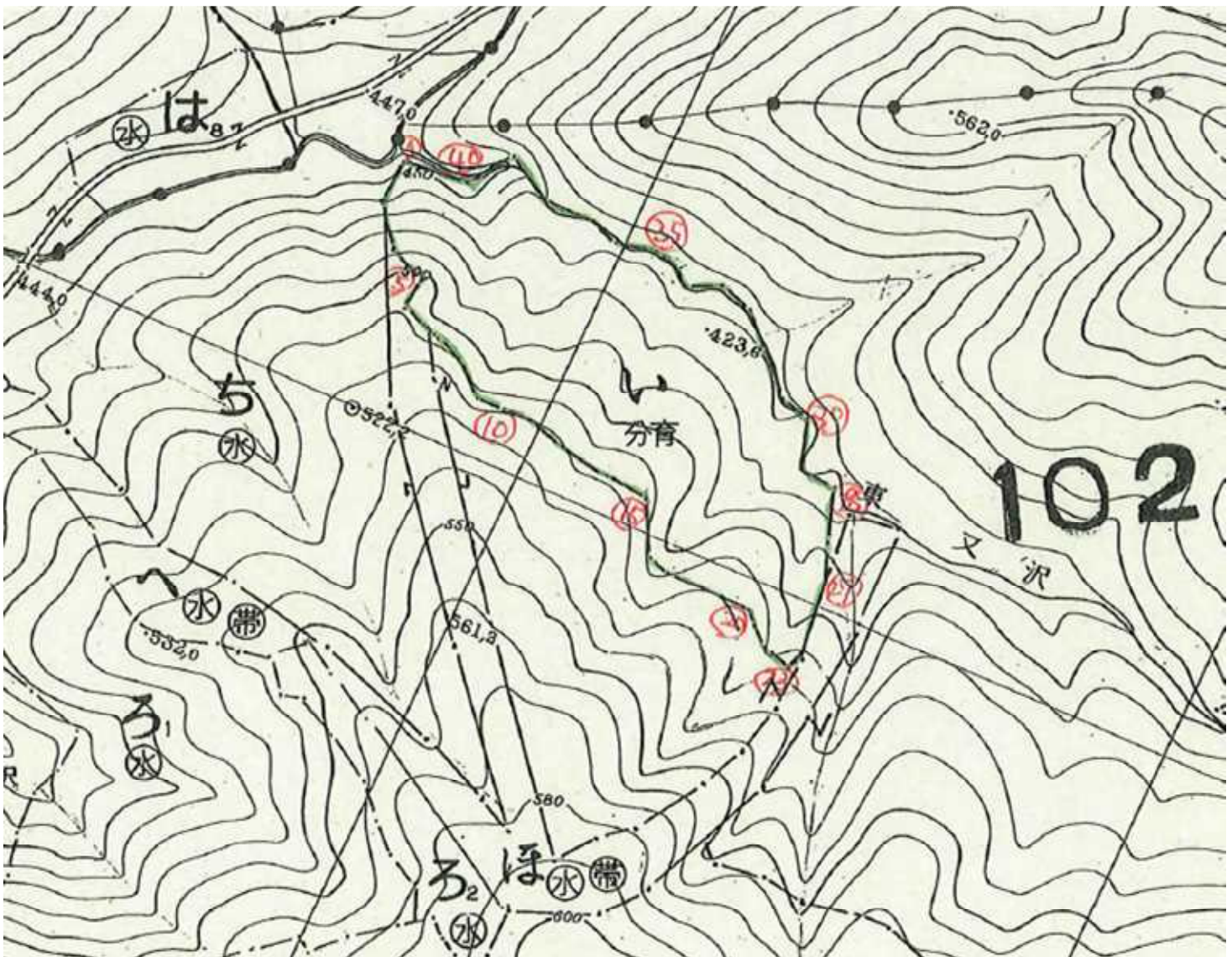
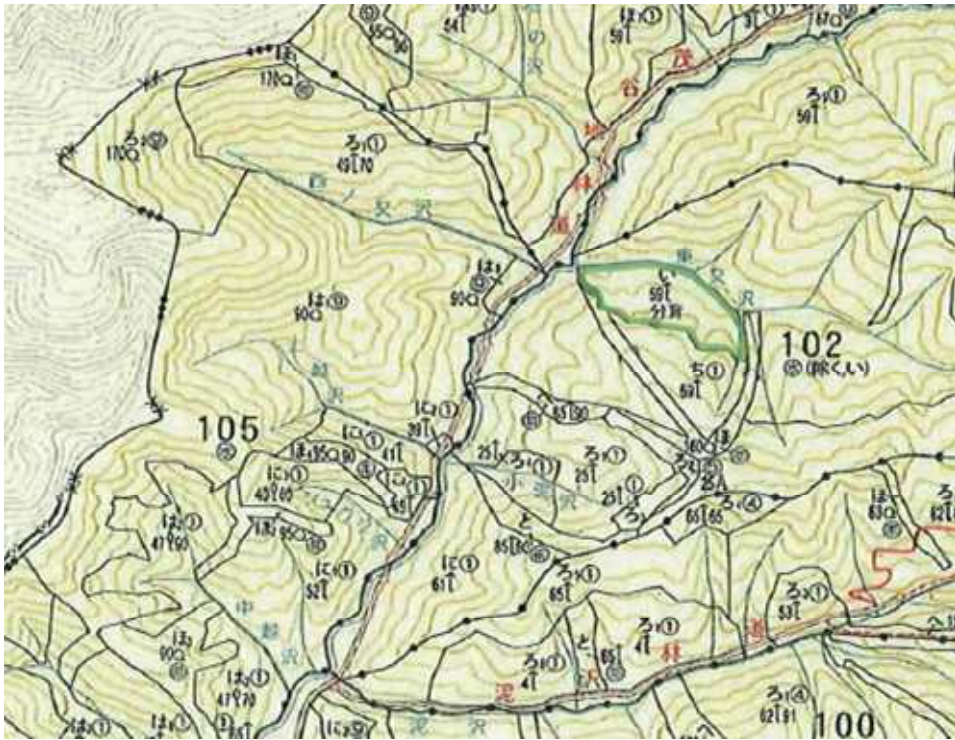
林小班：102い林小班（契約時：102い林小班）

面積：5.3063ha

### 2. 森林の現況

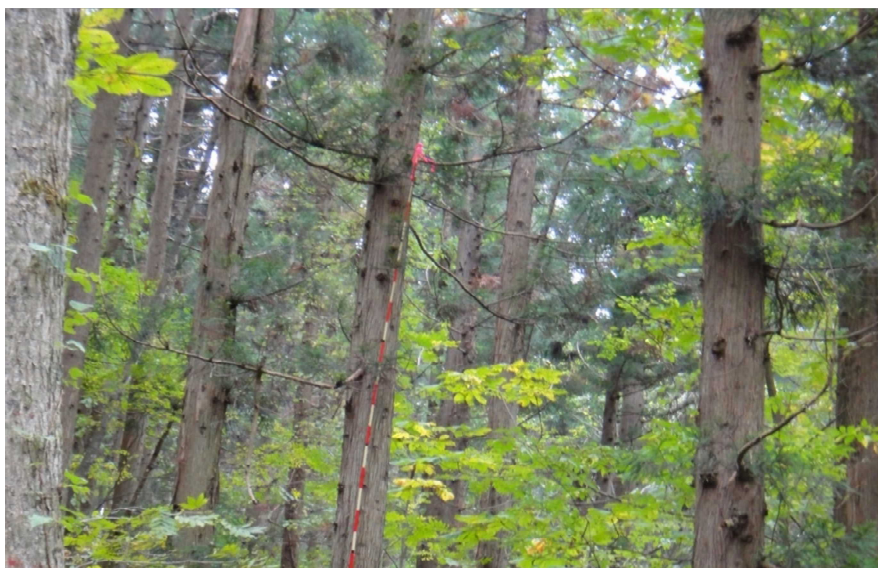
樹種	材種	本数（本）	材積（m3）
スギ	一般材	2,779	2,423.27
スギ	低質材	832	261.82
針葉樹計		3,611	2,685.09
ブナ	一般材	3	2.23
ミズナラ	一般材	3	1.01
サワグルミ	一般材	3	2.18
ホオノキ	一般材	3	1.65
その他L	一般材	12	8.20
その他L	低質材	748	108.53
広葉樹計		772	123.80
合計		4,383	2,808.89

### 3. 位置図





#### 4. 現況写真



写真の職員が測定しているスギは、樹高25m、胸高直径（地上から1.2mの位置の直径）48cmでした。