

[ホーム](#) > [公売・入札情報](#) > [分収育林主伐販売のご案内](#) > [下北森林管理署1129は](#)

## 下北森林管理署1129は

### 1. 契約箇所所在地等

所在地：青森県むつ市大畑町

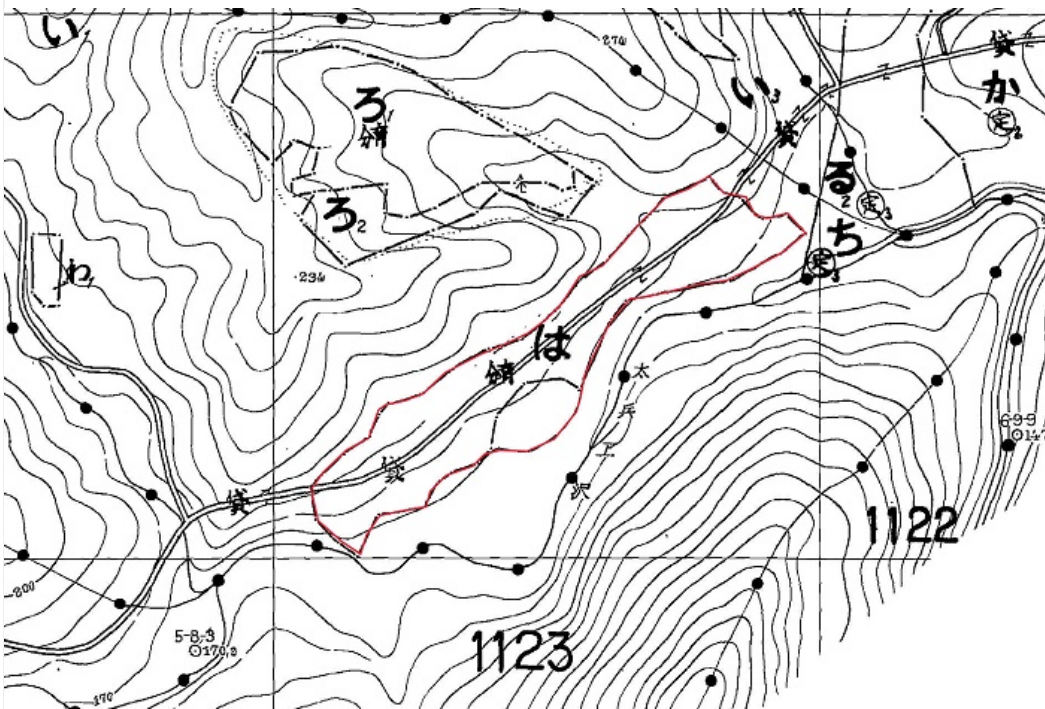
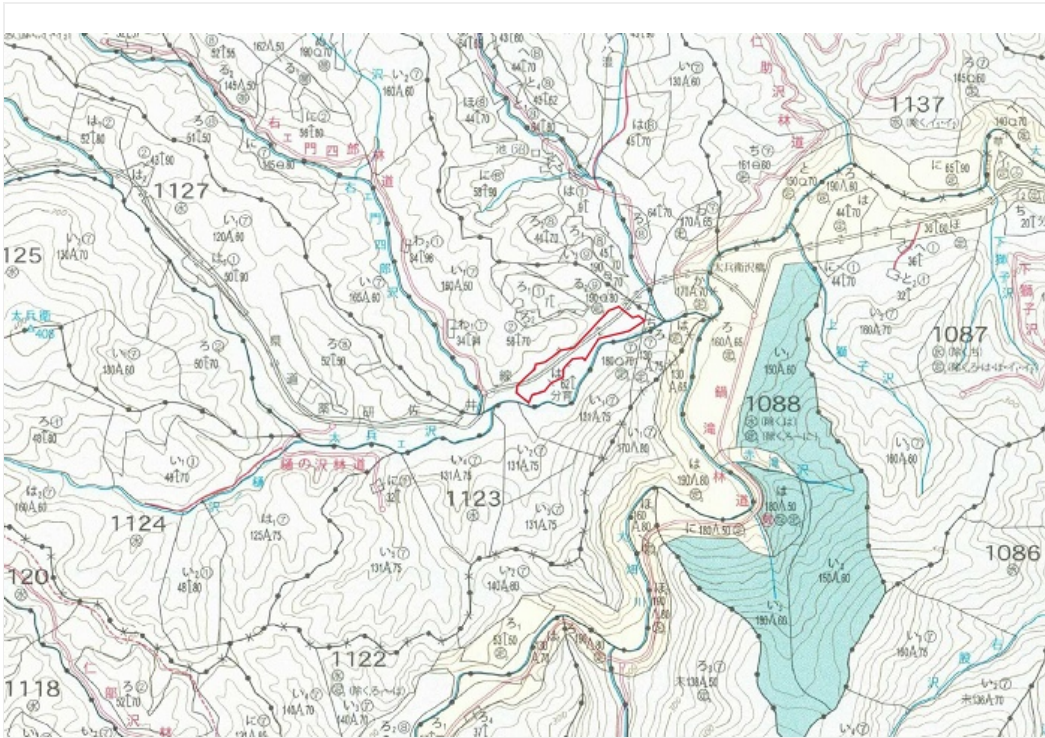
国有林：二階滝国有林

林小班：1129は林小班（契約時：129は林小班）

### 2. 森林の現況

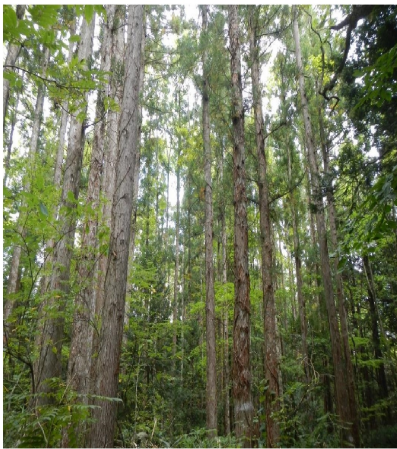
樹種	材種	本数(本)	材積(m3)
スギ	一般材	1,447	1,588.26
スギ	低質材	24	0.79
ヒバ	一般材	98	17.15
カラマツ	一般材	160	220.18
トドマツ	一般材	5	3.56
ヒバNA	低質材	50	1.90
マツ類NA	低質材	4	0.08
N計		1,788	1,831.92
ミズナラ	一般材	2	0.74
サワグルミ	一般材	3	1.57
ホオノキ	一般材	7	4.33
イタヤカエデ	一般材	1	0.32
シナノキ	一般材	1	0.59
ヤチダモ	一般材	11	4.11
その他L	低質材	334	36.56
L計		359	48.22
計		2,147	1,880.14

### 3.位置図など



## 4. 現況写真

1129は林小班(契約時:129は林小班)



写真の職員が測定しているスギは、樹高22m、  
胸高直径(地上から約1.2mの位置の直径)56cmでした。

## お問合せ先

### 東北森林管理局 森林整備課

ダイヤルイン : 018-836-2032

公式SNS



関連リンク集

林野庁  
トップページへ

## 東北森林管理局

住所 : 〒010-8550 秋田県秋田市中通5丁目9番16号  
電話 : 018-836-2014 (代表)  
法人番号 : 4000012080002

ご意見・お問い合わせ

アクセス・地図

[サイトマップ](#) [プライバシーポリシー](#) [リンクについて・著作権](#) [免責事項](#)

Copyright : TOHOKU Regional Forest Office

このページ  
の先頭へ