

[ホーム](#) > [公売・入札情報](#) > [分収育林主伐販売のご案内](#) > [下北森林管理署2242は5、は6](#)

## 下北森林管理署2243は14, は15

### 1. 契約箇所所在地等

所在地：青森県下北郡佐井村大字佐井字

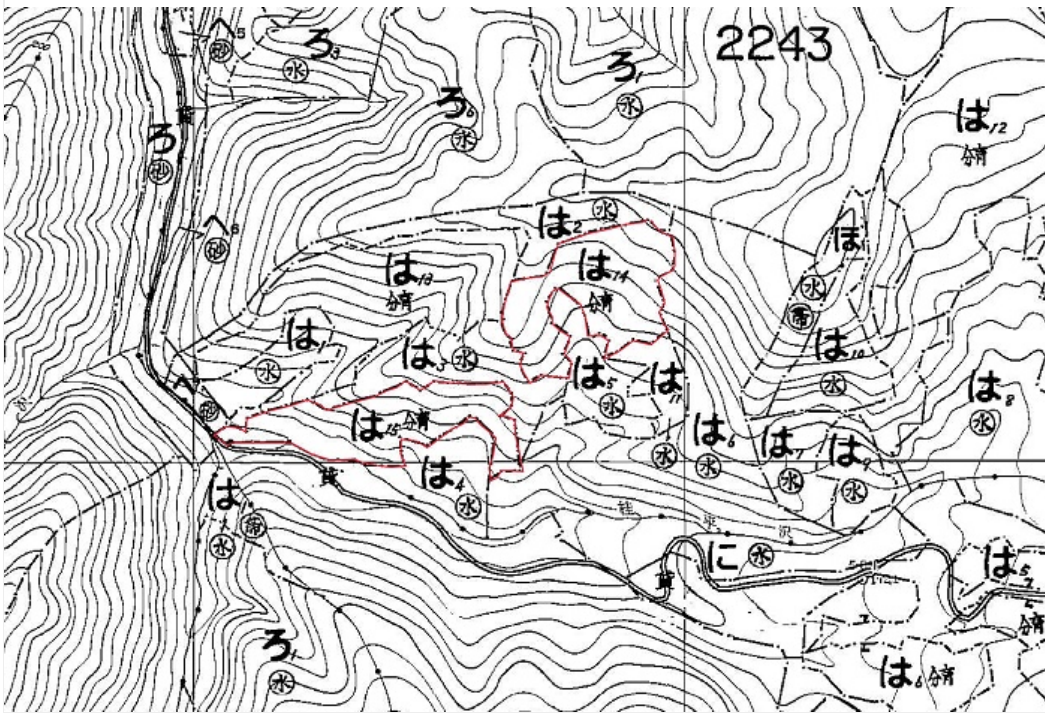
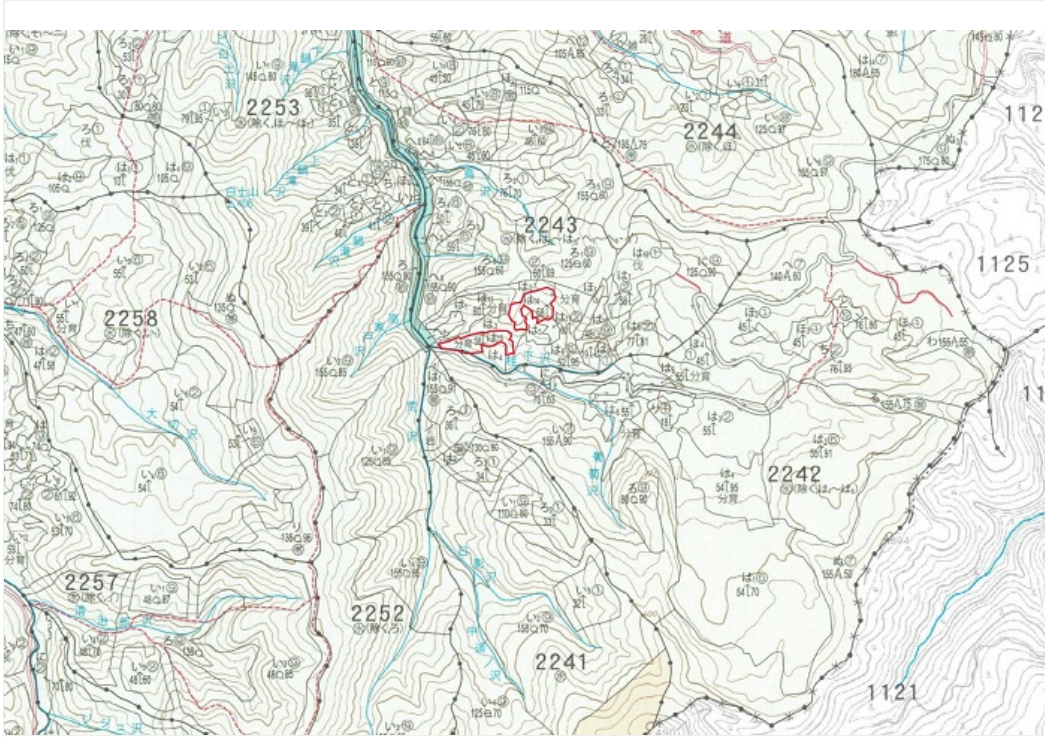
国有林：古佐井山国有林

林小班：2243は14、は15林小班（契約時：43は3林小班）

### 2. 森林の現況

樹種	材種	本数(本)	材積(m3)
スギ	一般材	2,972	3,172.37
スギ	低質材	14	0.32
ヒバ	一般材	61	16.16
アカマツ	一般材	6	4.65
ヒバNA	低質材	178	6.40
アカマツNA	低質材	1	0.45
N計		3,232	3,200.35
ミズナラ	一般材	1	0.46
サワグルミ	一般材	1	1.78
ホオノキ	一般材	4	2.16
その他L	一般材	4	4.21
その他L	低質材	481	23.31
L計		491	31.92
計		3,723	3,232.27

### 3.位置図など





## 4. 現況写真

2243は14林小班外1(契約時:43は3林小班)



写真の職員が測定しているスギは、樹高25m、  
胸高直径(地上から約1.2mの位置の直径)46cmでした。



## お問合せ先

### 東北森林管理局 森林整備課

ダイヤルイン：018-836-2032

公式SNS



[関連リンク集](#)

[林野庁  
トップページへ](#)

## 東北森林管理局

住所：〒010-8550 秋田県秋田市中通5丁目9番16号  
電話：018-836-2014 (代表)  
法人番号：4000012080002

[ご意見・お問い合わせ](#)

[アクセス・地図](#)

[サイトマップ](#) [プライバシーポリシー](#) [リンクについて・著作権](#) [免責事項](#)