

# 米代東部森林管理署上小阿仁支署 山手町公務員宿舎雨漏り等修繕工事

| 図面目録 |                         |      |                        |      |                          |
|------|-------------------------|------|------------------------|------|--------------------------|
| 図面番号 | 図面種別                    | 図面番号 | 図面種別                   | 図面番号 | 図面種別                     |
| A-01 | 建築改修工事特記仕様書 1           | E-01 | 電気設備工事特記仕様書            | B-01 | 山手町宿舎 配置図                |
| A-02 | 建築改修工事特記仕様書 2           | E-02 | 山手町宿舎 配管、上下水道設備、照明器具配置 | B-02 | 山手町宿舎 既存排水図              |
| A-03 | 建築改修工事特記仕様書 3           | E-03 | 山手町宿舎 電灯設備、コンクリート設備図   | B-03 | 山手町宿舎 給排水設備、給湯設備、ガス設備改修図 |
| A-04 | 仕上表 1                   |      |                        |      |                          |
| A-05 | 仕上表 2                   |      |                        |      |                          |
| A-06 | 案内図、住所書き、名称配置、平面図       |      |                        |      |                          |
| A-07 | 棟町書き、改修箇所、土壌、大規模図       |      |                        |      |                          |
| A-08 | 山手町宿舎 既存排水、改修後配置、平面、屋根図 |      |                        |      |                          |
| A-09 | 山手町宿舎 既存排水、改修後配置、天井図    |      |                        |      |                          |
| A-10 | 山手町宿舎 既存排水、改修後配置、天井図    |      |                        |      |                          |
| A-11 | 山手町宿舎 既存排水、改修後配置、天井図    |      |                        |      |                          |
| A-12 | 山手町宿舎 既存排水、改修後配置、天井図    |      |                        |      |                          |
| A-13 | 山手町宿舎 既存排水、改修後配置、天井図    |      |                        |      |                          |
| A-14 | 山手町宿舎 既存排水、改修後配置、天井図    |      |                        |      |                          |
| A-15 | 山手町宿舎 既存排水、改修後配置、天井図    |      |                        |      |                          |
| A-16 | 山手町宿舎 既存排水、改修後配置、天井図    |      |                        |      |                          |
| A-17 | 山手町宿舎 既存排水、改修後配置、天井図    |      |                        |      |                          |
| A-18 | 山手町宿舎 既存排水、改修後配置、天井図    |      |                        |      |                          |
| A-19 | 山手町宿舎 既存排水、改修後配置、天井図    |      |                        |      |                          |
| A-20 | 山手町宿舎 既存排水、改修後配置、天井図    |      |                        |      |                          |
| A-21 | 山手町宿舎 既存排水、改修後配置、天井図    |      |                        |      |                          |
| A-22 | 山手町宿舎 既存排水、改修後配置、天井図    |      |                        |      |                          |
|      |                         |      |                        |      |                          |
|      |                         |      |                        |      |                          |
|      |                         |      |                        |      |                          |

令和 7 年 1 2 月



[illegible]

|                                     |      |                             |      |                  |
|-------------------------------------|------|-----------------------------|------|------------------|
| (株)小野建築研究所                          | 工事名称 | 米沢郡森科管理上河川工事橋梁及び山手公民館員舎修繕工事 | 設計年月 | R7.11            |
| 代表取締役 小野 泰太郎<br>秋田県知事登録 23-10A-0598 | 図面種別 | 建築改修工事特記仕様書 3               | 縮 尺  | A1:1/1<br>A3:1/2 |
| 管理建築士 池田 健<br>一級建築士登録 第228552号      | 検 印  |                             | 図面番号 | A-03             |

改修部位

改修前

改修後

改修部位

改修前

改修後

改修部位

改修前

改修後

改修部位

改修前

改修後

改修部位

改修前

改修後

改修部位

改修前

改修後

屋根

ガルバリウムカラー鋼板葺き 珪藻ケレン

高圧洗浄・下地調整の上、改修り新設

土台水切

ガルバリウムカラー鋼板葺き 珪藻ケレン

高圧洗浄・下地調整の上、改修り新設

屋根

カラー鋼板葺き葺き

ガルバリウムカラー鋼板 t=0.4 珪藻葺きカバー工法新設

手摺

スチール製 SSP塗り 珪藻ケレン

下地調整の上、改修り新設

被覆板

ガルバリウムカラー鋼板葺き 珪藻ケレン

高圧洗浄・下地調整の上、改修り新設

外壁目地シーリング

シーリング 10×10 撤去

珪藻性シリコン 10×10 新設

被覆板

カラー鋼板葺き

ガルバリウムカラー鋼板 t=0.4 珪藻葺き

物干し金物

スチール製 SSP塗り 珪藻ケレン

下地調整の上、改修り新設

軒天井

防火サイディング 一般珪孔ボード

下地調整の上、EP-G塗り新設

開口部廻りシーリング

シーリング 15×10 撤去

珪藻性シリコン 15×10 新設

軒天井

ケイ酸カルシウム板 EP-G塗り 珪藻ケレン

下地調整の上、EP-G塗り新設

タラップ

スチール製 SSP塗り 珪藻ケレン

下地調整の上、改修り新設

2階外壁

防火サイディング 外装遮り材付

高圧洗浄・下地調整の上、可とう断熱遮り材 S 1塗り新設

フード廻りシーリング

シーリング 10×10 撤去

珪藻性シリコン 10×10 新設

外壁

珪藻葺き材

高圧洗浄・下地調整の上、可とう断熱遮り材付新設

バルコニー目地パナヒ合板

t=12撤去

ラワン合板 t=12新設 素地ごしらえの上、SSP塗り新設

車庫

防火サイディング 珪藻品

高圧洗浄・下地調整の上、改修り新設

開口部廻りシーリング

シーリング 15×10 撤去

珪藻性シリコン 15×10 新設

1階外壁

防火サイディング 珪藻品

高圧洗浄・下地調整の上、改修り新設

フード廻りシーリング

シーリング 10×10 撤去

山手町富倉分館修正表

改修部位

改修前

改修後

改修部位

改修前

改修後

改修部位

改修前

改修後

改修部位

改修前

改修後

改修部位

改修前

改修後

改修部位

改修前

改修後

玄関

玄関

RC

モルタル金ゴテ上

RC

既存のまま

木製 OS塗り撤去

木製 SSP塗り新設

OS

漆喰塗り  
Ⅱ  
OS-4 t=12.5 既存

OS

ビニルクロス貼り新設

Ⅱ

OS-4 t=0.5 ビニルクロス貼り撤去

Ⅱ

OS-4 t=0.5 既存

OS

漆喰塗り  
Ⅱ  
OS-4 t=12.5 既存

OS

漆喰塗り  
Ⅱ  
OS-4 t=12.5 既存

廊下

廊下

珪藻

天然木化粧合フローリング t=12 撤去

珪藻

天然木化粧合フローリング t=12 新設

木製 OS塗り撤去

木製 OS塗り新設

OS

漆喰塗り  
Ⅱ  
OS-4 t=12.5 既存

OS

ビニルクロス貼り新設

Ⅱ

OS-4 t=0.5 ビニルクロス貼り撤去

Ⅱ

OS-4 t=0.5 既存

OS

漆喰塗り  
Ⅱ  
OS-4 t=12.5 既存

OS

漆喰塗り  
Ⅱ  
OS-4 t=12.5 既存

トイレ

トイレ

珪藻

天然木化粧合フローリング t=12 撤去

珪藻

天然木化粧合フローリング t=12 新設

木製 OS塗り撤去

木製 OS塗り新設

OS

漆喰塗り  
Ⅱ  
OS-4 t=12.5 既存

OS

ビニルクロス貼り新設

Ⅱ

OS-4 t=0.5 既存

Ⅱ

OS-4 t=0.5 既存

Ⅱ

OS-4 t=0.5 既存

OS

漆喰塗り  
Ⅱ  
OS-4 t=12.5 既存

OS

漆喰塗り  
Ⅱ  
OS-4 t=12.5 既存

脱衣所

脱衣所

珪藻

天然木化粧合フローリング t=12 撤去

珪藻

天然木化粧合フローリング t=12 新設

木製 OS塗り撤去

木製 OS塗り新設

OS

漆喰塗り  
Ⅱ  
OS-4 t=12.5 既存

OS

ビニルクロス貼り新設

Ⅱ

OS-4 t=0.5 既存

Ⅱ

OS-4 t=0.5 既存

Ⅱ

OS-4 t=0.5 既存

OS

漆喰塗り  
Ⅱ  
OS-4 t=12.5 既存

OS

漆喰塗り  
Ⅱ  
OS-4 t=12.5 既存

浴室

浴室

RC

タイル張り

RC

既存のまま

—

—

OS

既存タイル  
OS  
タイル張り

OS

既存タイル

Ⅱ

FS 既存タイル

Ⅱ

FS 既存タイル

Ⅱ

FS 既存タイル

Ⅱ

FS 既存タイル

Ⅱ

FS 既存タイル

Ⅱ

FS 既存タイル

Ⅱ

FS 既存タイル

Ⅱ

FS 既存タイル

Ⅱ

FS 既存タイル

Ⅱ

FS 既存タイル

Ⅱ

FS 既存タイル

Ⅱ

FS 既存タイル

Ⅱ

FS 既存タイル

Ⅱ

FS 既存タイル

Ⅱ

FS 既存タイル

Ⅱ

FS 既存タイル

Ⅱ

FS 既存タイル

Ⅱ

FS 既存タイル

Ⅱ

FS 既存タイル

Ⅱ

FS 既存タイル

Ⅱ

FS 既存タイル

Ⅱ

FS 既存タイル

Ⅱ

FS 既存タイル

Ⅱ

FS 既存タイル

Ⅱ

FS 既存タイル

Ⅱ

FS 既存タイル

Ⅱ

FS 既存タイル

Ⅱ

FS 既存タイル

Ⅱ

FS 既存タイル

Ⅱ

FS 既存タイル

Ⅱ

FS 既存タイル

Ⅱ

FS 既存タイル

Ⅱ

FS 既存タイル

Ⅱ

FS 既存タイル

Ⅱ

FS 既存タイル

Ⅱ

FS 既存タイル

Ⅱ

FS 既存タイル

Ⅱ

FS 既存タイル

Ⅱ

FS 既存タイル

Ⅱ

FS 既存タイル

Ⅱ

FS 既存タイル

Ⅱ

FS 既存タイル

Ⅱ

FS 既存タイル

Ⅱ

FS 既存タイル

Ⅱ

FS 既存タイル

Ⅱ

FS 既存タイル

Ⅱ

FS 既存タイル

Ⅱ

FS 既存タイル

Ⅱ

FS 既存タイル

Ⅱ

FS 既存タイル

Ⅱ

FS 既存タイル

Ⅱ

FS 既存タイル

Ⅱ

FS 既存タイル

Ⅱ

FS 既存タイル

Ⅱ

FS 既存タイル

Ⅱ

FS 既存タイル

Ⅱ

FS 既存タイル

Ⅱ

FS 既存タイル

Ⅱ

FS 既存タイル

Ⅱ

FS 既存タイル

Ⅱ

FS 既存タイル

Ⅱ

FS 既存タイル

Ⅱ

FS 既存タイル

Ⅱ

FS 既存タイル

Ⅱ

FS 既存タイル

Ⅱ

FS 既存タイル

Ⅱ

FS 既存タイル

Ⅱ

FS 既存タイル

Ⅱ

FS 既存タイル

Ⅱ

FS 既存タイル

Ⅱ

FS 既存タイル

Ⅱ

FS 既存タイル

Ⅱ

FS 既存タイル

Ⅱ

FS 既存タイル

Ⅱ

FS 既存タイル

Ⅱ

FS 既存タイル

Ⅱ

FS 既存タイル

Ⅱ

FS 既存タイル

Ⅱ

FS 既存タイル

Ⅱ

FS 既存タイル

Ⅱ

FS 既存タイル

Ⅱ

FS 既存タイル

Ⅱ

FS 既存タイル

Ⅱ

FS 既存タイル

Ⅱ

FS 既存タイル

Ⅱ

FS 既存タイル

Ⅱ

FS 既存タイル

Ⅱ

FS 既存タイル

Ⅱ

FS 既存タイル

Ⅱ

FS 既存タイル

Ⅱ

FS 既存タイル

Ⅱ

FS 既存タイル

Ⅱ

FS 既存タイル

Ⅱ

FS 既存タイル

Ⅱ

FS 既存タイル

Ⅱ

FS 既存タイル

Ⅱ

FS 既存タイル

Ⅱ

FS 既存タイル

Ⅱ

FS 既存タイル

Ⅱ

FS 既存タイル

Ⅱ

FS 既存タイル

Ⅱ

FS 既存タイル

Ⅱ

FS 既存タイル

Ⅱ

FS 既存タイル

Ⅱ

FS 既存タイル

Ⅱ

FS 既存タイル

Ⅱ

FS 既存タイル

Ⅱ

FS 既存タイル

Ⅱ

FS 既存タイル

Ⅱ

FS 既存タイル

Ⅱ

FS 既存タイル

Ⅱ

FS 既存タイル

Ⅱ

FS 既存タイル

Ⅱ

FS 既存タイル

Ⅱ

FS 既存タイル

Ⅱ

FS 既存タイル

Ⅱ

FS 既存タイル

Ⅱ

FS 既存タイル

Ⅱ

FS 既存タイル

Ⅱ

FS 既存タイル

Ⅱ

FS 既存タイル

Ⅱ

FS 既存タイル

Ⅱ

FS 既存タイル

Ⅱ

FS 既存タイル

Ⅱ

FS 既存タイル

Ⅱ

FS 既存タイル

Ⅱ

FS 既存タイル

Ⅱ

FS 既存タイル

Ⅱ

FS 既存タイル

Ⅱ

FS 既存タイル

Ⅱ

FS 既存タイル

Ⅱ

FS 既存タイル

Ⅱ

FS 既存タイル

Ⅱ

FS 既存タイル

Ⅱ

FS 既存タイル

Ⅱ

FS 既存タイル

Ⅱ

FS 既存タイル

Ⅱ

FS 既存タイル

Ⅱ

FS 既存タイル

Ⅱ

FS 既存タイル

Ⅱ

FS 既存タイル

Ⅱ

FS 既存タイル

Ⅱ

FS 既存タイル

Ⅱ

FS 既存タイル

Ⅱ

FS 既存タイル

Ⅱ

FS 既存タイル

Ⅱ

FS 既存タイル

Ⅱ

FS 既存タイル

Ⅱ

FS 既存タイル

Ⅱ

FS 既存タイル

Ⅱ

FS 既存タイル

Ⅱ

FS 既存タイル

Ⅱ

FS 既存タイル

Ⅱ

FS 既存タイル

Ⅱ

FS 既存タイル

Ⅱ

FS 既存タイル

Ⅱ

FS 既存タイル

Ⅱ

FS 既存タイル

Ⅱ

FS 既存タイル

Ⅱ

FS 既存タイル

Ⅱ

FS 既存タイル

Ⅱ

FS 既存タイル

Ⅱ

FS 既存タイル

Ⅱ

FS 既存タイル

Ⅱ

FS 既存タイル

Ⅱ

FS 既存タイル

Ⅱ

FS 既存タイル

Ⅱ

FS 既存タイル

Ⅱ

FS 既存タイル

Ⅱ

FS 既存タイル

Ⅱ

FS 既存タイル

Ⅱ

FS 既存タイル

Ⅱ

FS 既存タイル

Ⅱ

FS 既存タイル

Ⅱ

FS 既存タイル

Ⅱ

FS 既存タイル

Ⅱ

FS 既存タイル

Ⅱ

FS 既存タイル

Ⅱ

FS 既存タイル

Ⅱ

FS 既存タイル

Ⅱ

FS 既存タイル

Ⅱ

FS 既存タイル

Ⅱ

FS 既存タイル

Ⅱ

FS 既存タイル

Ⅱ

FS 既存タイル

Ⅱ

FS 既存タイル

Ⅱ

FS 既存タイル

Ⅱ

FS 既存タイル

Ⅱ

FS 既存タイル

Ⅱ

FS 既存タイル

Ⅱ

FS 既存タイル

Ⅱ

FS 既存タイル

Ⅱ

FS 既存タイル

Ⅱ

FS 既存タイル

Ⅱ

FS 既存タイル

Ⅱ

FS 既存タイル

Ⅱ

FS 既存タイル

Ⅱ

FS 既存タイル

Ⅱ

FS 既存タイル

Ⅱ

FS 既存タイル

Ⅱ

FS 既存タイル

Ⅱ

FS 既存タイル

Ⅱ

FS 既存タイル

Ⅱ

FS 既存タイル

Ⅱ

FS 既存タイル

Ⅱ

FS 既存タイル

Ⅱ

FS 既存タイル

Ⅱ

FS 既存タイル

Ⅱ

FS 既存タイル

Ⅱ

FS 既存タイル

Ⅱ

FS 既存タイル

Ⅱ

FS 既存タイル

Ⅱ

FS 既存タイル

Ⅱ

FS 既存タイル

Ⅱ

FS 既存タイル

Ⅱ

FS 既存タイル

Ⅱ

FS 既存タイル

Ⅱ

FS 既存タイル

Ⅱ

FS 既存タイル

Ⅱ

FS 既存タイル

Ⅱ

FS 既存タイル

Ⅱ

FS 既存タイル

Ⅱ

FS 既存タイル

Ⅱ

FS 既存タイル

Ⅱ

FS 既存タイル

Ⅱ

FS 既存タイル

Ⅱ

FS 既存タイル

Ⅱ

FS 既存タイル

Ⅱ

FS 既存タイル

Ⅱ

FS 既存タイル

Ⅱ

FS 既存タイル

Ⅱ

FS 既存タイル

Ⅱ

FS 既存タイル

Ⅱ

FS 既存タイル

Ⅱ

FS 既存タイル

Ⅱ

FS 既存タイル

Ⅱ

FS 既存タイル

Ⅱ

FS 既存タイル

Ⅱ

FS 既存タイル

Ⅱ

FS 既存タイル

Ⅱ

FS 既存タイル

Ⅱ

FS 既存タイル

Ⅱ

FS 既存タイル

Ⅱ

FS 既存タイル

Ⅱ

FS 既存タイル

Ⅱ

FS 既存タイル

Ⅱ

FS 既存タイル

Ⅱ

FS 既存タイル

Ⅱ

FS 既存タイル

Ⅱ

FS 既存タイル

Ⅱ

FS 既存タイル

Ⅱ

FS 既存タイル

Ⅱ

FS 既存タイル

Ⅱ

FS 既存タイル

Ⅱ

FS 既存タイル

Ⅱ

FS 既存タイル

Ⅱ

FS 既存タイル

Ⅱ

FS 既存タイル

Ⅱ

FS 既存タイル

Ⅱ

FS 既存タイル

Ⅱ

FS 既存タイル

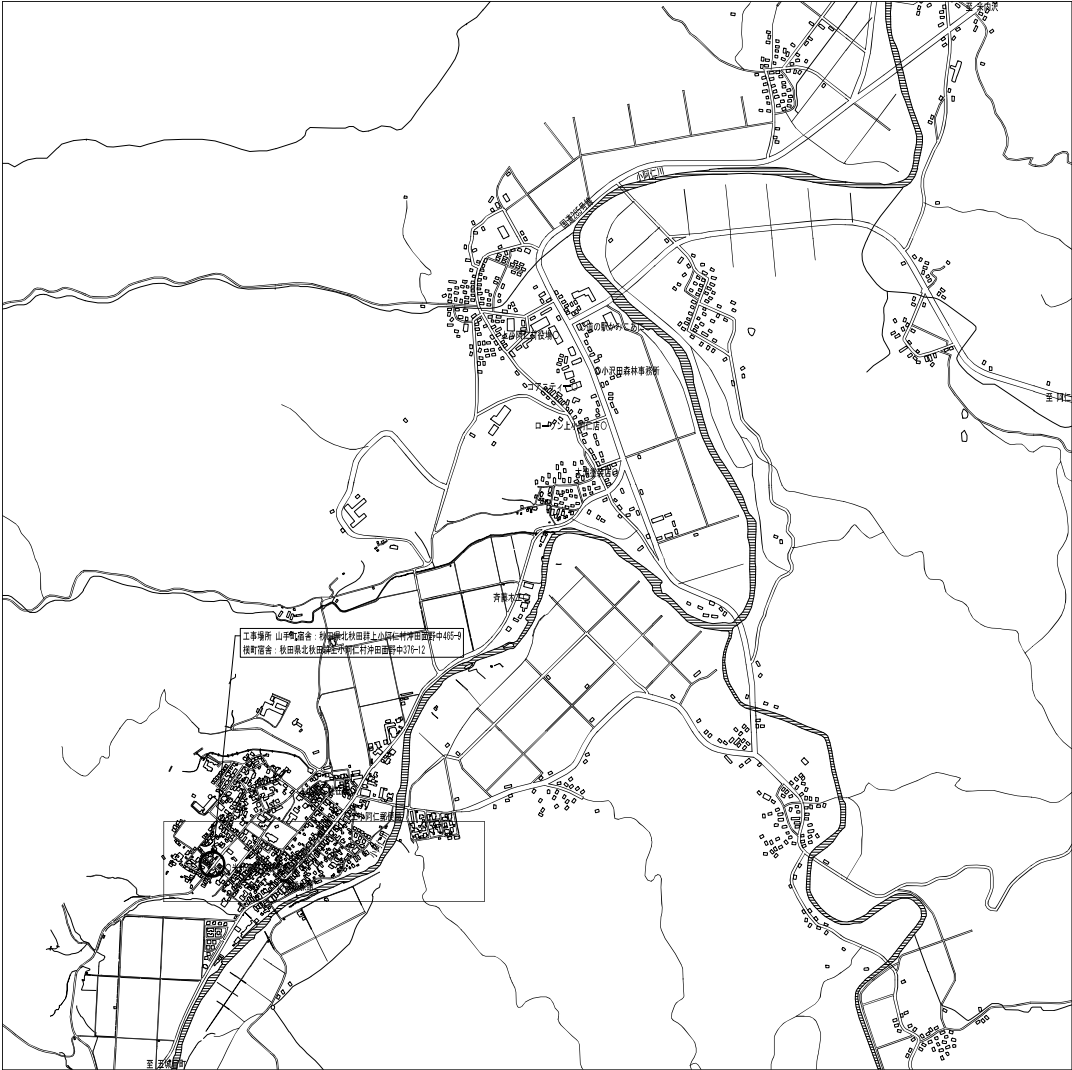
Ⅱ

FS 既存タイル

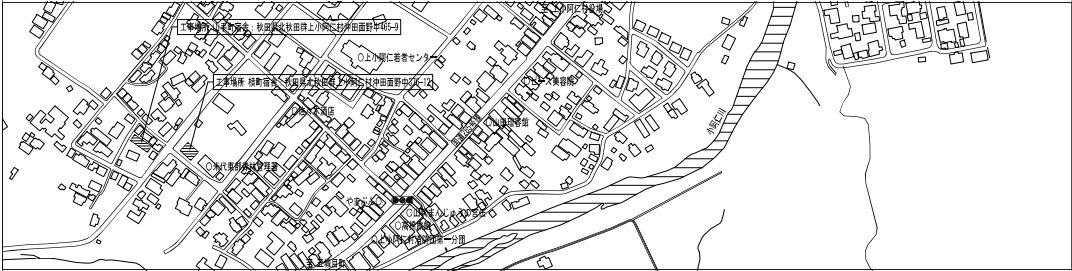
Ⅱ

FS 既存タイル

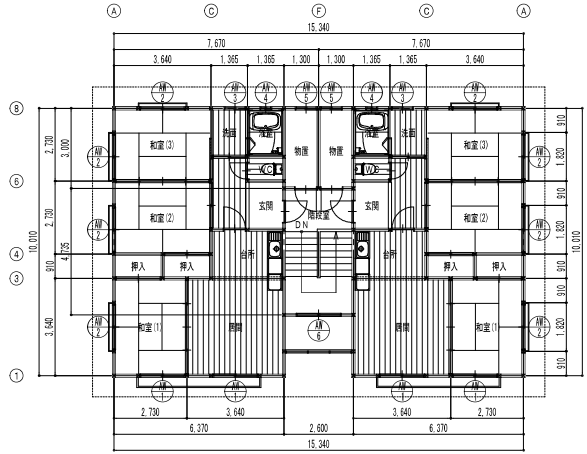
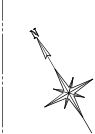




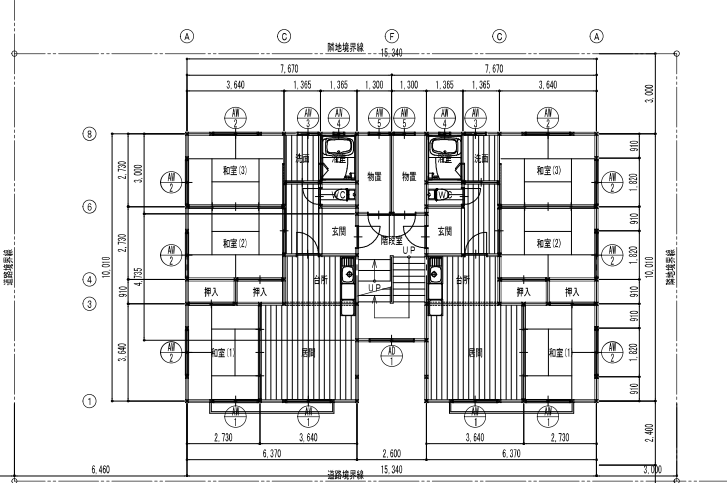
案内図 S:1/1000



案内詳細図 S:1/300



2階平面図 S:1/100

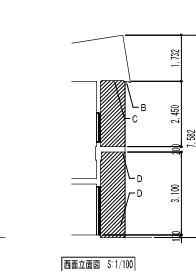
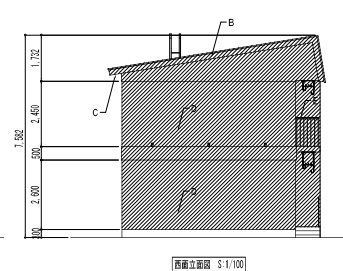
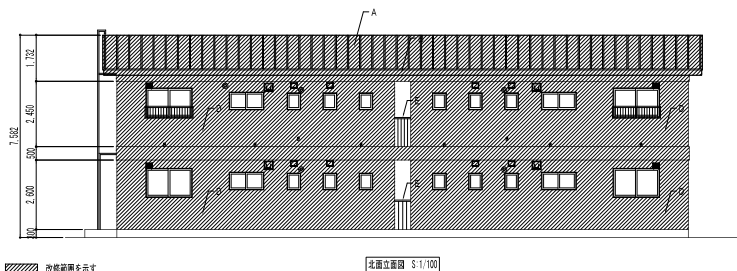
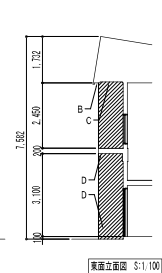
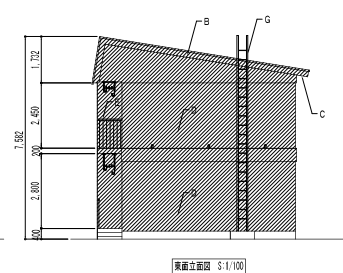
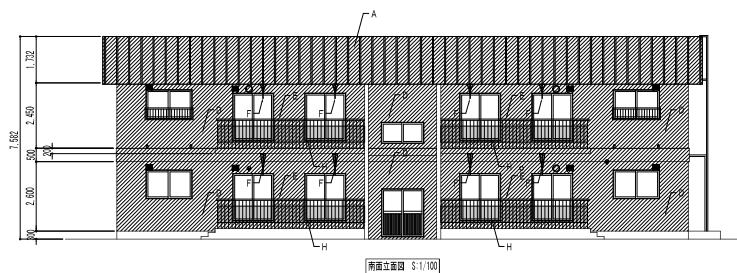
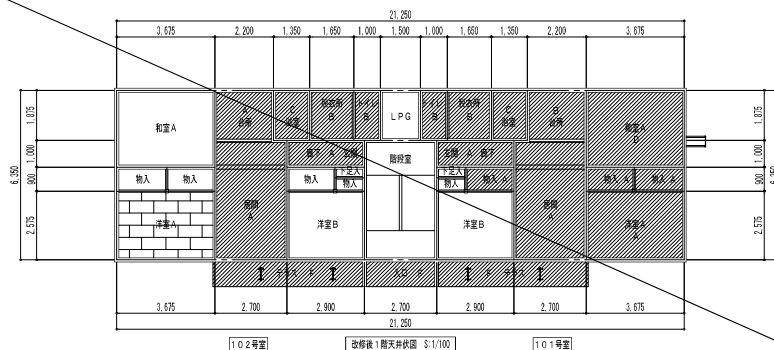
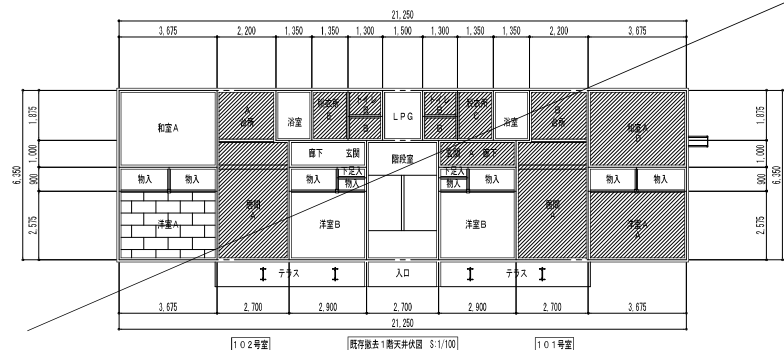
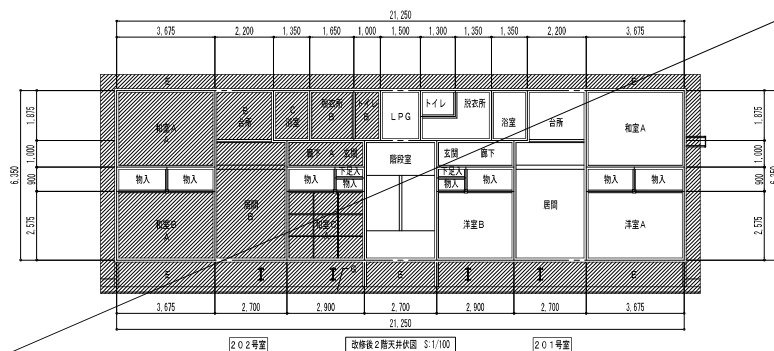
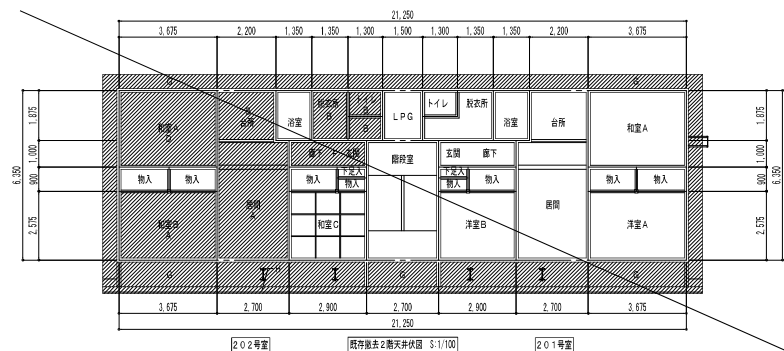


配置図、1階平面図 S:1/100

|   |  |  |
|---|--|--|
| (株)小野建築研究所<br>代表取締役 小野 泰太郎<br>秋田県知事登録 23-104-0598<br>管理建築士 池田 健<br>一般建築士登録 第228552号 | 工事名称<br>米代東部森林管理上山田に支那林及び山手町公園管理修繕工事<br>図面種別<br>案内図、棟町宿舎 改修配置、平面図<br>校 印 | 設計年月<br>R7.11<br>縮 尺<br>A1:1/100<br>A3:1/200<br>図面番号<br>A-06 |
|---|--|--|







| 期日 期次 天并仕上表 |                            | 仕 上 |
|-------------|----------------------------|-----|
| A           | ビニルクロス貼り撤去                 |     |
| B           | 木部下地撤去 ②中①は、⑤撤去 ビニルクロス貼り撤去 |     |
| C           | 木部下地撤去 ②中①は、⑤撤去 漆喰張り撤去     |     |
| D           | ②中①は、⑤撤去 ビニルクロス貼り撤去        |     |
| E           | 木部下地撤去 ②中①は、⑤撤去 ⑦張り        |     |
| F           | 木部下地撤去 ②中①は、⑤撤去            |     |
| G           | ケイ酸カルシウム板 ⑦中張り 網継ケレン       |     |
| H           | 珪藻土 珪藻カラ一般撤去               |     |

| 改修後天井仕上表 |                            | 仕 上        |  |
|----------|----------------------------|------------|--|
| A        | ビニルクロス起り新設                 |            |  |
| B        | 木質下地新設 図中①～⑤新設             | ビニルクロス起り新設 |  |
| C        | 砂塗り新設                      |            |  |
| D        | 図中⑥～⑦新設                    | ビニルクロス起り新設 |  |
| E        | 下地調整の上、砂塗り新設               |            |  |
| F        | 高さ調整、下地調整の上、可とう砂改修用材塗り新設   |            |  |
| G        | 硬質珪酸エポキシ樹脂系カーラー新設 ①～④ 密着新設 |            |  |
|          |                            |            |  |
|          |                            |            |  |

新設天井木下地：杉 40×45@455 格子組

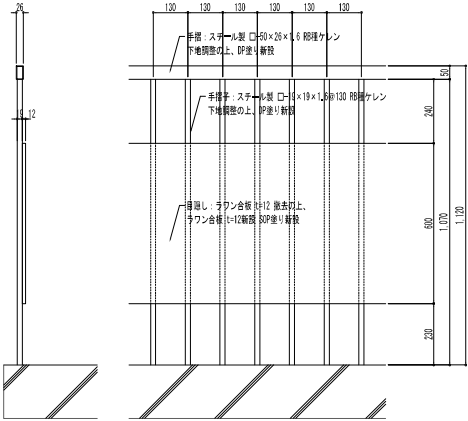
| 外野地上表 |  |
|-------|--|
| 区画    | 土 上  |
| A     | 酸礫・成層方角鉄質灰岩系、ガルバリウム鋼板屋根 1/4 瓦葺き葺きカーベエ管新設     |
| B     | 硬頁岩・成層方角鉄質灰岩、ガルバリウム鋼板・屋根 1/4 瓦葺き葺きカーベエ管新設    |
| C     | 軟頁岩・成層方角鉄質灰岩系 成層方角鉄質灰岩系、下地掘削の上、成層成り新設        |
| D     | 外壁・硬質凝灰岩材、真鍮止水・下地掘削の上、可とう板改修換付材葺き新設          |
| E     | 手摺・スチール製 底床SPコンクリート 下地掘削の上、成層成り新設            |
| F     | 物干し台等・スチール製 成層SPコンクリート 下地掘削の上、成層成り新設         |
| G     | タラップ・スチール製 成層SPコンクリート 下地掘削の上、成層成り新設          |
| H     | 目隠し板・合板製 1/2階高、ラワン合板 1/2階新設 裏地にてスラースの、成層成り新設 |

| 器具表  |             |    |  |
|------|-------------|----|--|
| 記号   | 幅 × 高さ      | 数量 | 改修内容                                       |
| AD-1 | 680 × 2200  | 4  | -  |
| AD-2 | 740 × 1840  | 2  | -  |
| AD-3 | 1560 × 1770 | 1  | サッシ廻りシーリング除去・新設 15×10                      |
| AF-1 | 1500 × 1750 | 8  | サッシ廻りシーリング除去・新設 15×10                      |
| AF-2 | 1770 × 1960 | 8  | サッシ廻りシーリング除去・新設 15×10                      |
| AF-3 | 1270 × 830  | 4  | サッシ廻りシーリング除去・新設 15×10                      |
| AF-4 | 480 × 600   | 12 | サッシ廻りシーリング除去・新設 15×10                      |
| AF-5 | 1570 × 790  | 1  | サッシ廻りシーリング除去・新設 15×10                      |
| PG-1 | 1520 × 1760 | 3  | -  |
| WD-1 | 730 × 1820  | 6  | -  |
| WD-2 | 1600 × 1810 | 6  | -  |
| WD-3 | 1670 × 1910 | 9  | -  |
| WD-4 | 850 × 1810  | 3  | -  |
| WD-5 | 850 × 455   | 3  | -  |
| WD-6 | 570 × 1800  | 6  | 除去(101号室トイレ・脱衣所、102号室トイレ・脱衣所、202号室トイレ・脱衣所) |
| WD-7 | 730 × 1850  | 3  | 除去(101号室廊下、102号室廊下、202号室廊下)                |
| WD-8 | 740 × 1840  | 2  | -  |

|   |   |  |
|---|---|--|
| (株)小野建業研究所<br>代表取締役 小野 泰太郎<br>秋田県知事登録 23-10A-0598<br>管理建築士 池田 健一<br>一級建築士登録 第27852号 | 工事名称<br>大東郡森町管理上小阿仁支溝橋及び山手町公園員舎修繕工事<br>図面種別<br>山手町宿舍 既存撤去・改修後立面、天井伏図<br>検 印 | 設計年月<br>R7.11<br>縮 尺<br>A1:1/100<br>A3:1/200<br>図面番号<br>A-09 |
|---|---|--|

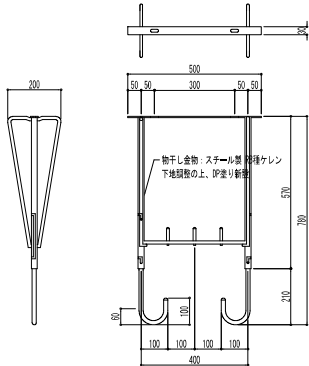
手摺詳細図

既存撤去・改修後



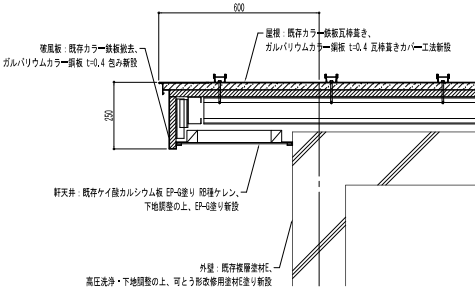
物干し金物詳細図

既存撤去・改修後



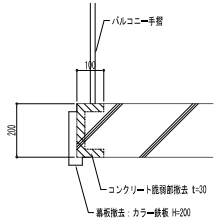
屋根ケラバ詳細図

既存撤去・改修後

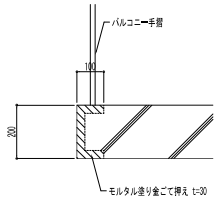


バルコニー奥先詳細図

既存撤去

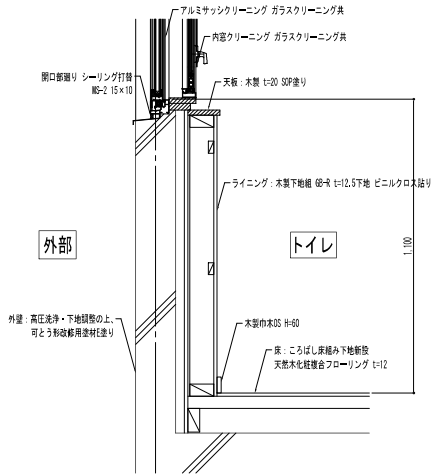


改修後

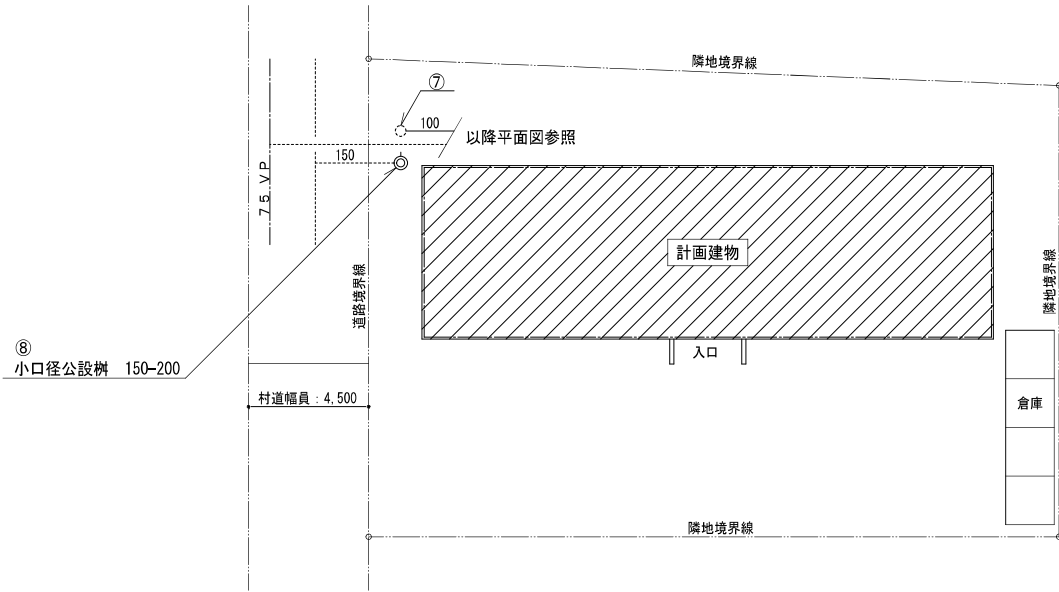


ライニング詳細図

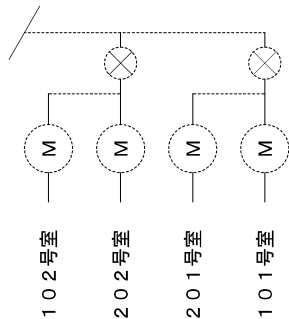
改修後



|                     |            |                              |      |                    |
|---------------------|------------|------------------------------|------|--------------------|
| (株)小野建業研究所          | 工事名称       | 米代東部森林管理上小川に支那橋及び山手町公園管理修繕工事 | 設計年月 | R7.11              |
| 代表取締役 小野 泰太郎        | 図面種別       | 山手町宿舍 既存撤去・改修後部分詳細図          | 縮 尺  | A1:1/10<br>A3:1/20 |
| 秋田県知事登録 23-10A-0598 | 管理建築士 池田 健 | 校 印                          | 図面番号 | A-22               |
| 一般建築士登録 第23852号     |            |                              |      |                    |



配置図 S=1：100



※ メーターは全てφ13mm

メーター位置と部屋番号

### 凡 例

| 記 号   | 名 称          | 管 種                     | 備 考    |
|-------|--------------|-------------------------|--------|
| ----- | 給水管 引込管（公道内） | 硬質塩化ビニル管                | 役場にて確認 |
| ----- | 給水管 屋外土中     | 硬質塩化ビニル管                | 既設管    |
| ----- | 給水管 屋内一般     | 水道用φ110粉末（コナ）鋼管（SGP-PB） | 2階立上管  |
| ----- | 同 上          | 架橋ポリエチレン管               |        |
| ----- | 給水管 屋内土中     | 硬質塩化ビニル管                |        |
| ----- | 給湯管          | 架橋ポリエチレン管               |        |
| ----- | 汚水管 引込管（公道内） |                         | 既設管    |
| ----- | 汚水管 屋外土中     | 硬質塩化ビニル管（VU）            | 既設管    |
| ----- | 汚水管 屋内一般     | 耐火二層管（VP）               |        |
| ----- | 汚水管 屋内土中     | 硬質塩化ビニル管（VP）            |        |
| ----- | 雑排水管 屋内一般    | 耐火二層管（VP）               |        |
| ----- | 雑排水管 屋内土中    | 硬質塩化ビニル管（VP）            |        |
| ----- | 通気管 屋内一般     | 耐火二層管（VP）               |        |
| ----- | ガス管          | 外面被覆鋼管（PLS）             |        |
| ----- |              |                         |        |
| ----- | 不凍水抜栓        | MT型 15A×80GL            | 1階     |
| ----- | 不凍水抜栓        | 電動式（ライラック）              | 2階     |
| ----- | 汚水樹          | 小口径インバート樹               | 既設樹    |

特記：1階MTは床点検口内に納めること。

給水および給湯管の屋内露出管は全てモールドクトを使用すること。

| 衛生・換気器具表 |                                   |               |     |        |
|----------|-----------------------------------|---------------|-----|--------|
| 器具名称     | 型 式                               | 仕 様           | 台 数 | 設置場所   |
| 懸掛式大便器   | CS59TBS, SH596BAR, TCF6623, YH52R |               | 3   | 便所     |
|          |                                   |               |     |        |
| 壁掛給湯器    | PH-20SXTU                         | 1φ 100V 52W   | 3   | 台所     |
|          | LP6 20号、リモコン、給排気トップ共              |               |     |        |
|          |                                   |               |     |        |
| 壁換気扇     | EK-20LH9                          | 1φ 100V 13.5W | 6   | 台所、脱衣室 |
|          | SUSウエザーカバー、防虫網共                   |               |     |        |
| 洗濯水栓     | TW11R                             |               | 3   | 脱衣室    |
| シャワー水栓   | KF5000W                           |               | 3   | 浴室     |
| 混合栓      | MSK110KRJ                         |               | 3   | 台所     |

| 樹 リ ス ト (全て既設樹) |        |         |          |     |       |
|-----------------|--------|---------|----------|-----|-------|
| 番号              | 名 称    | サイズ     | 導入管底     | 蓋   | 備 考   |
| ①               | 小口径汚水樹 | 100-150 | GL-400   | 塩ビ蓋 | U T K |
| ②               | 〃      | 〃       | GL-480   | 〃   | U T   |
| ③               | 〃      | 〃       | GL-510   | 〃   | 90 Y  |
| ④               | 〃      | 〃       | GL-570   | 〃   | 90 Y  |
| ⑤               | 〃      | 〃       | GL-610   | 〃   | U T   |
| ⑥               | 〃      | 〃       | GL-700   | 〃   | U T   |
| ⑦               | 〃      | 〃       | GL-800   | 〃   | 90 L  |
| ⑧               | 〃      | 〃       | GL-1,050 | 〃   | 公設樹   |
|                 |        |         |          |     |       |
|                 |        |         |          |     |       |

|                     |            |                            |      |                      |
|---------------------|------------|----------------------------|------|----------------------|
| (株)小野建業研究所          | 工事名称       | 米代東部森林管理上小川に支那林及び山手町公園整備工事 | 設計年月 | R7.11                |
| 代表取締役 小野 泰太郎        | 図面種別       | 山手町宿舍 配置図                  | 縮 尺  | A1:1/100<br>A3:1/200 |
| 秋田県知事登録 23-10A-0598 | 管理建築士 池田 健 | 校 印                        | 図面番号 | M-01                 |
| 一般建築士登録 第23852号     |            |                            |      |                      |