

造 林 事 業 請 負

入 札 説 明 資 料

(入札番号 第1号)

令和6年3月22日

青森森林管理署

造林事業請負契約書（案）

- 1 事業名 造林請負事業（広瀬後潟地区 下刈・除伐）
- 2 事業場所 青森県東津軽郡蓬田村大字広瀬字広瀬山国有林 706 林班は 1 小班外
- 3 事業量 下刈 65.35ha 除伐 30.76ha
- 4 事業期間 契約締結日の翌日から令和 6 年 11 月 29 日まで
ただし、作業種別又は箇所別の事業期間は、別紙 1 事業内訳書のとおり
- 5 請負金額 金 円也
(うち取引に係る消費税及び地方消費税（以下「消費税」という。）額
金 円也)
- 6 技術提案事項の履行確保
別紙 2 のとおり
- 7 選択条項 別冊約款中选择される条項は次のとおりである。
(適用されるものは○印、削除されるもの×印。)

適用削除の区分	選択事項		選択条項
×	契約保証金の納付		第 4 条第 1 項第 1 号
×	契約保証金の納付に代わる担保となる有価証券等の提供		第 4 条第 1 項第 2 号
×	銀行、発注者が確実と認める金融機関等の保証		第 4 条第 1 項第 3 号
×	公共工事履行保証証券による保証		第 4 条第 1 項第 4 号
×	履行保証保険契約の締結		第 4 条第 1 項第 5 号
×	支給材料及び貸与品		第 15 条
○	部分払	回以内	第 38 条
×	前金払	分の 以内	第 35 条第 1 項
×	中間前金払		第 35 条第 3 項
×	国庫債務負担行為に係る契約の特則		第 40 条

8 支給材料及び貸与物件

品名	品質規格	数量	引渡予定場所	引渡予定月日
なし				

9 特約事項

なし

上記の事業について、発注者と請負者は、各々の対等な立場における合意に基づいて、本契約書及び令和6年3月22日に交付した国有林野事業造林事業請負契約約款によって公正な請負契約を締結し、信義に従って誠実にこれを履行するものとする。

また、請負者が共同事業体を結成している場合には、請負者は、別紙共同事業体協定書により契約書記載の事業を共同連帯して請け負う。

本契約の証として本書2通を作成し、当事者記名押印の上、各自1通を保有する。

令和 年 月 日

発注者 住所 青森県青森市篠田三丁目22番16号
分任支出負担行為担当官
青森森林管理署長

印

請負者 住所
氏名

印

技術提案事項の履行確保

受注者は、令和 年 月 日付けで提出のあった技術提案書で提示した技術等については、次のとおり評価された項目及び内容の履行を確保するものとする。

項 目	評価	内 容
事業計画の工程管理		事業計画の工程管理及び工程管理に係わる工夫・提案
事業の計画・実施に係わる提案		事業計画上の考慮事項に係わる工夫・提案
		自然環境への配慮、生産性向上に係わる工夫・提案
		品質管理に係わる工夫・提案
		安全対策に係わる工夫・提案

(注) 評価された項目について (○印) を記載

事業内訳書

造林事業請負（広瀬後潟地区 下刈・除伐）

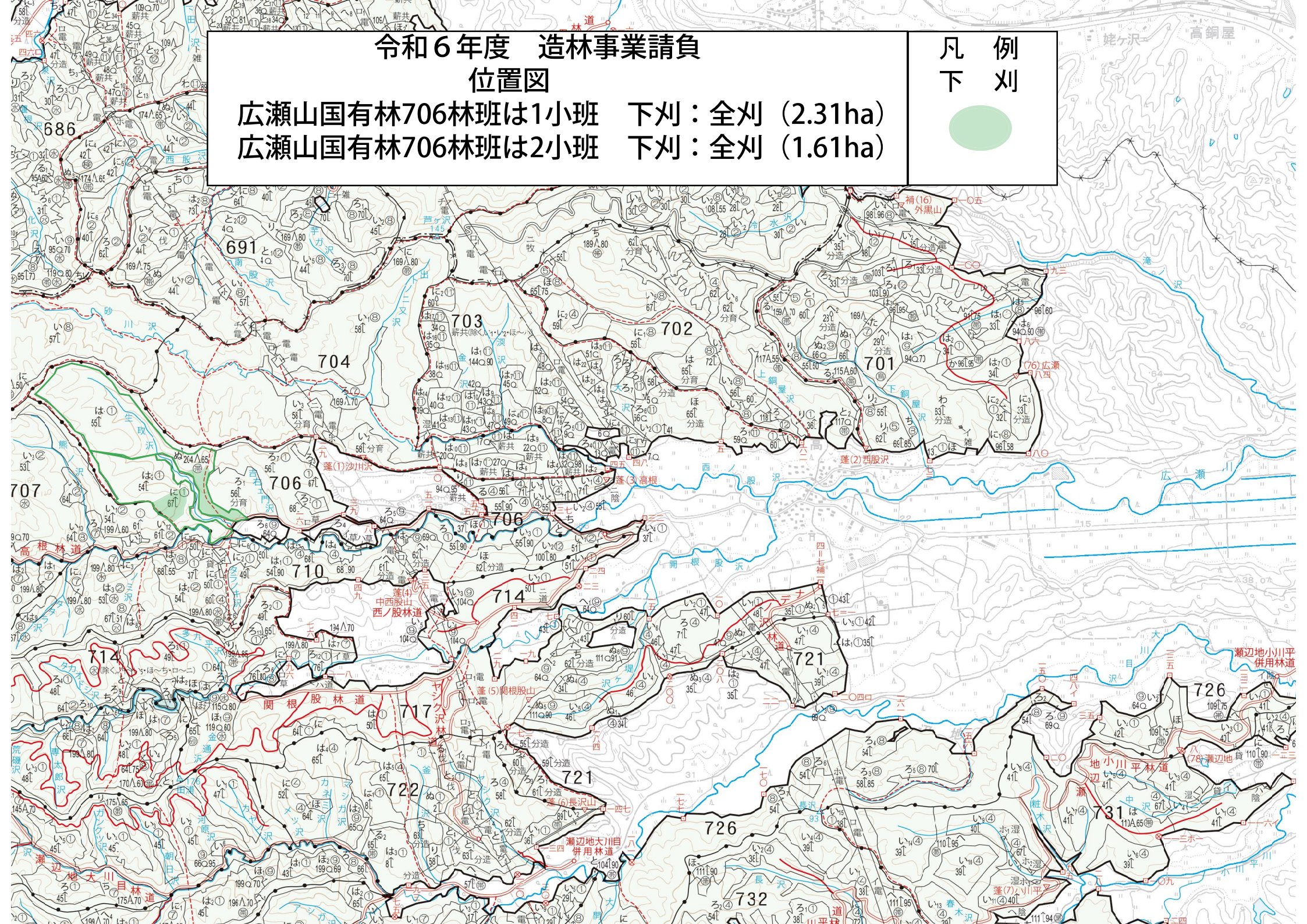
記入番号	作業種及び作業手段	林小班	数量	単位	事業期間	森林事務所	備考
1	下刈（全刈）	706は1	2.31	ha	令和6年6月1日から 令和6年10月31日まで	広瀬後潟	（経過年数3年）
2	〃	706は2	1.61	ha	〃	〃	〃
3	〃	722と2	1.93	ha	〃	〃	（経過年数2年）
4	〃	722と4	1.39	ha	〃	〃	〃
5	〃	722る1	0.78	ha	〃	〃	〃
6	〃	727に1	3.57	ha	〃	〃	〃
7	下刈（筋刈）	734い2	4.47 (6.09)	ha	〃	〃	刈幅1.6m （経過年数4年）
8	〃	741へ	3.08 (4.20)	ha	〃	〃	〃
9	〃	741と1	5.02 (6.84)	ha	〃	〃	〃
10	〃	741ち	3.24 (4.41)	ha	〃	〃	〃 （経過年数5年）
11	〃	742と	6.83 (9.30)	ha	〃	〃	〃 （経過年数4年）
12	〃	747と1	2.99 (4.07)	ha	〃	〃	〃 （経過年数5年）
13	下刈（全刈）	747と3	8.34	ha	〃	〃	（経過年数2年）
14	下刈（筋刈）	747と4	1.16 (1.58)	ha	〃	〃	刈幅1.6m （経過年数4年）
15	〃	747ち	0.85 (1.16)	ha	〃	〃	〃
16	〃	747り	0.41 (0.56)	ha	〃	〃	〃
17	下刈（全刈）	775と4	3.03	ha	〃	〃	（経過年数1年）
18	〃	785と	14.34	ha	〃	〃	（経過年数2年）
	小計		65.35	ha			
1	除伐	722は1	4.42	ha	契約締結日の翌日から 令和6年11月29日まで	広瀬後潟	
2	〃	722は3	5.50	ha	〃	〃	

3	除伐	759へ1	3.64	ha	契約締結日の翌日から 令和6年11月29日まで	広瀬後潟	
4	〃	759へ2	4.48	ha	〃	〃	
5	〃	781い	5.05	ha	〃	〃	
6	〃	781ろ	7.67	ha	〃	〃	
	小計		30.76	ha			
	合計		96.11	ha			

令和6年度 造林事業請負
位置図

広瀬山国有林706林班は1小班 下刈：全刈 (2.31ha)
広瀬山国有林706林班は2小班 下刈：全刈 (1.61ha)

凡例
下刈



令和6年度 造林事業請負 位置図

瀬辺地山国有林722林班は1小班	除伐 (4.42ha)
瀬辺地山国有林722林班は3小班	除伐 (5.50ha)
瀬辺地山国有林722林班と2小班	下刈：全刈 (1.93ha)
瀬辺地山国有林722林班と4小班	下刈：全刈 (1.39ha)
瀬辺地山国有林722林班る1小班	下刈：全刈 (0.78ha)
瀬辺地山国有林727林班に1小班	下刈：全刈 (3.57ha)
瀬辺地山国有林734林班い2小班	下刈：筋刈 (4.47ha)

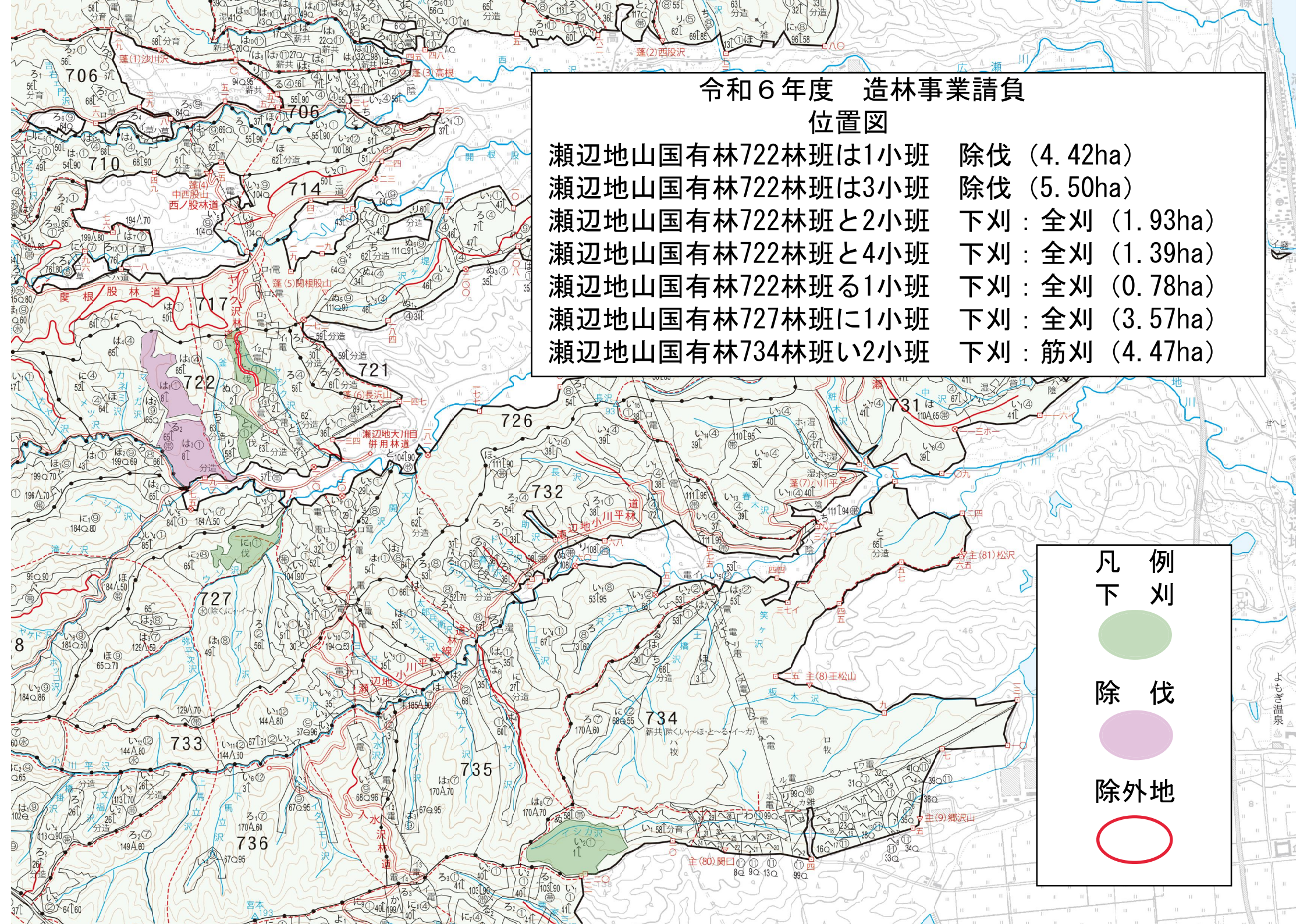
凡例
下刈



除伐



除外地



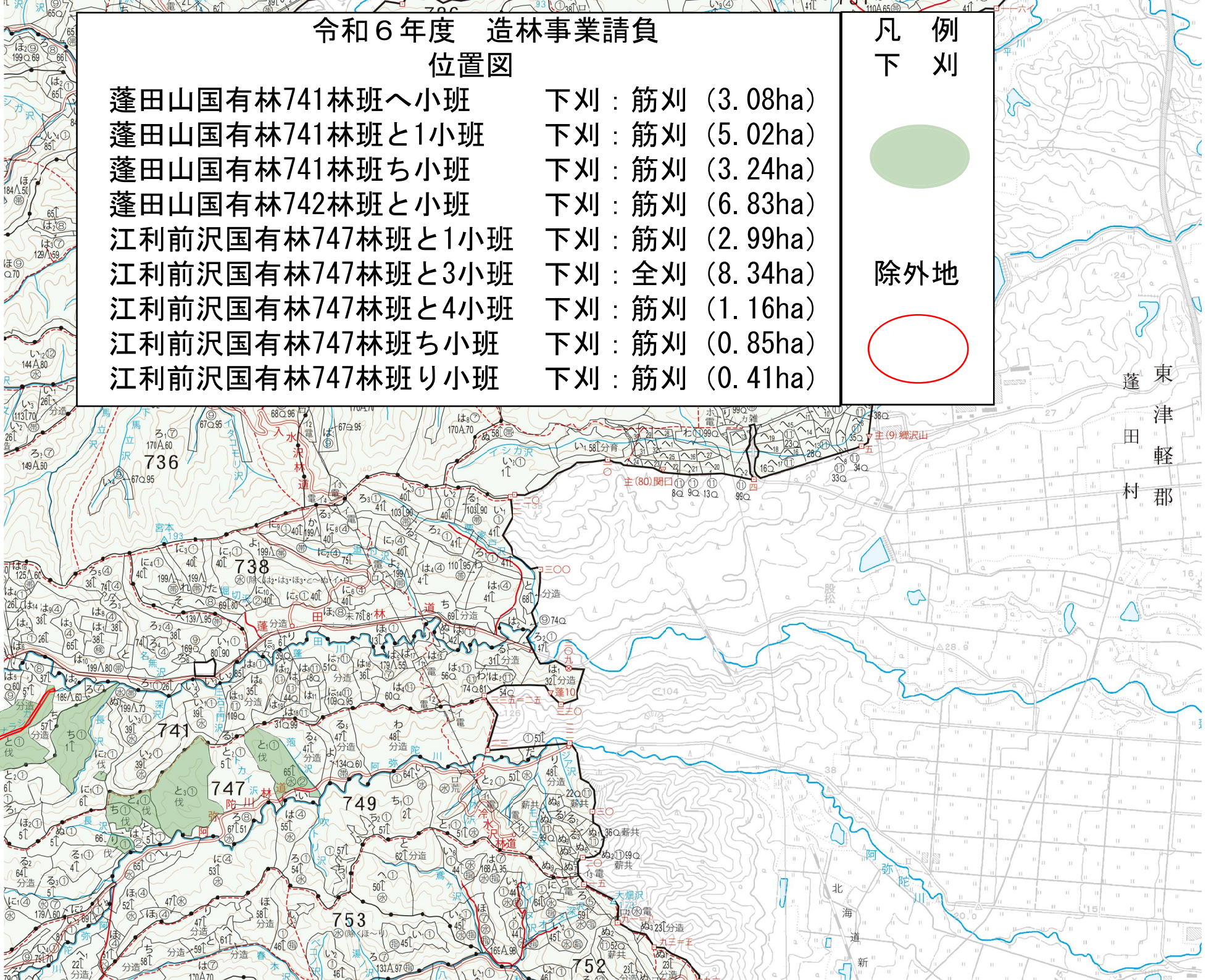
令和6年度 造林事業請負 位置図

蓬田山国有林741林班へ小班	下刈：筋刈 (3.08ha)
蓬田山国有林741林班と1小班	下刈：筋刈 (5.02ha)
蓬田山国有林741林班ち小班	下刈：筋刈 (3.24ha)
蓬田山国有林742林班と小班	下刈：筋刈 (6.83ha)
江利前沢国有林747林班と1小班	下刈：筋刈 (2.99ha)
江利前沢国有林747林班と3小班	下刈：全刈 (8.34ha)
江利前沢国有林747林班と4小班	下刈：筋刈 (1.16ha)
江利前沢国有林747林班ち小班	下刈：筋刈 (0.85ha)
江利前沢国有林747林班り小班	下刈：筋刈 (0.41ha)

凡 例
下 刈



除外地

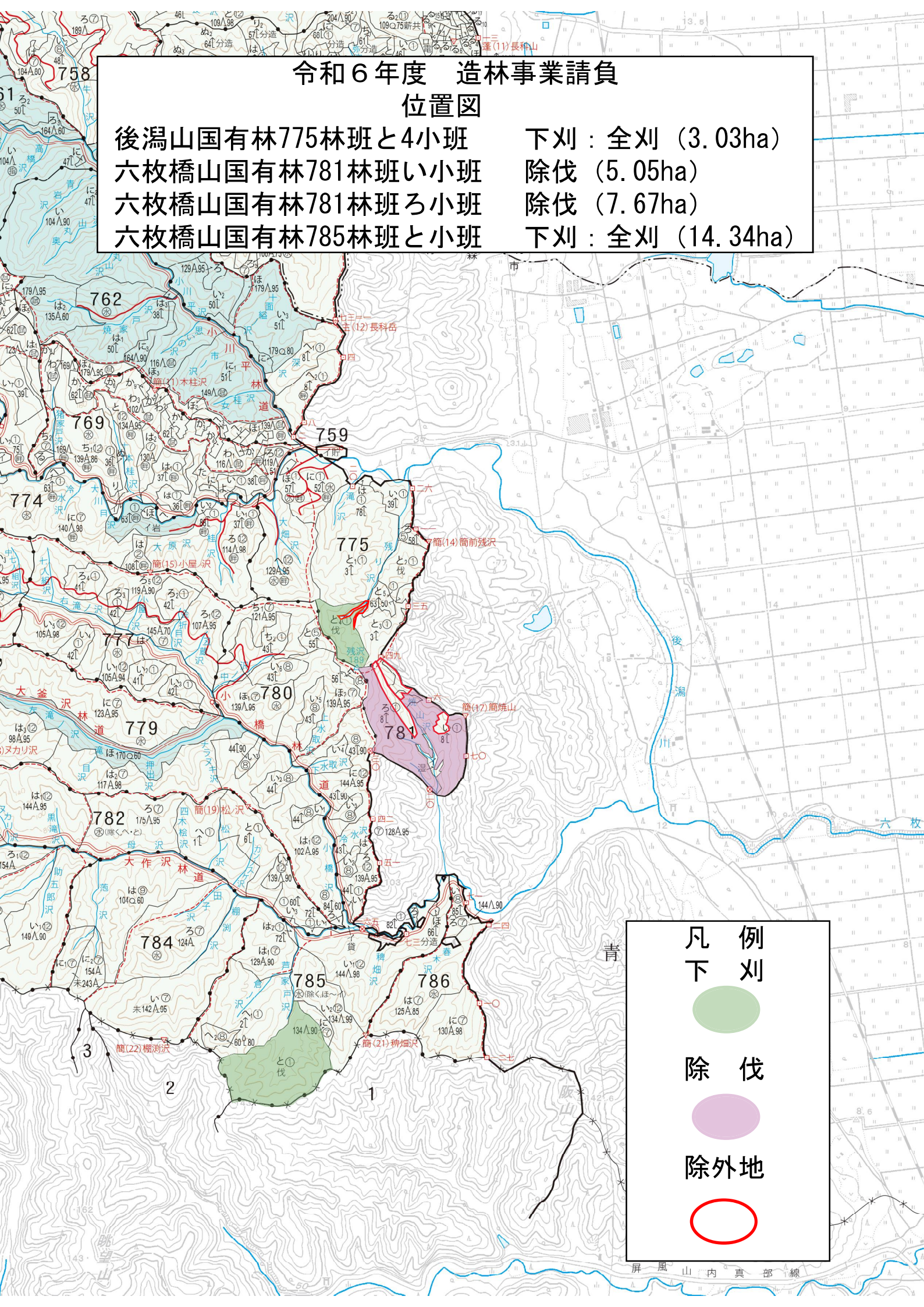


東
津
田
村
郡

令和6年度 造林事業請負 位置図

後潟山国有林775林班と4小班
六枚橋山国有林781林班い小班
六枚橋山国有林781林班ろ小班
六枚橋山国有林785林班と小班

下刈 : 全刈 (3.03ha)
除伐 (5.05ha)
除伐 (7.67ha)
下刈 : 全刈 (14.34ha)



凡例	下刈
除伐	除外地

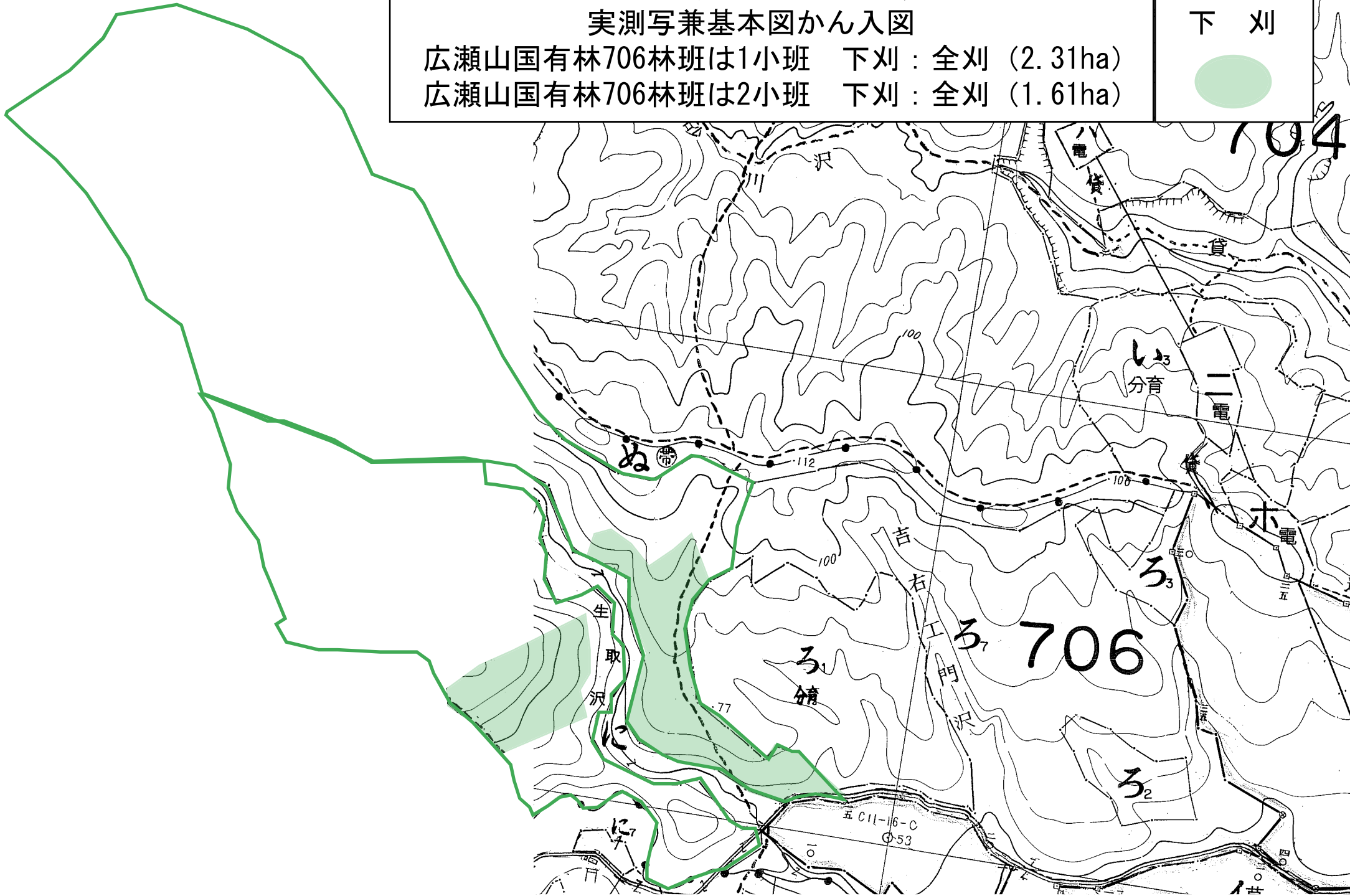
令和6年度 造林事業請負

実測写兼基本図かん入図

広瀬山国有林706林班は1小班 下刈：全刈 (2.31ha)

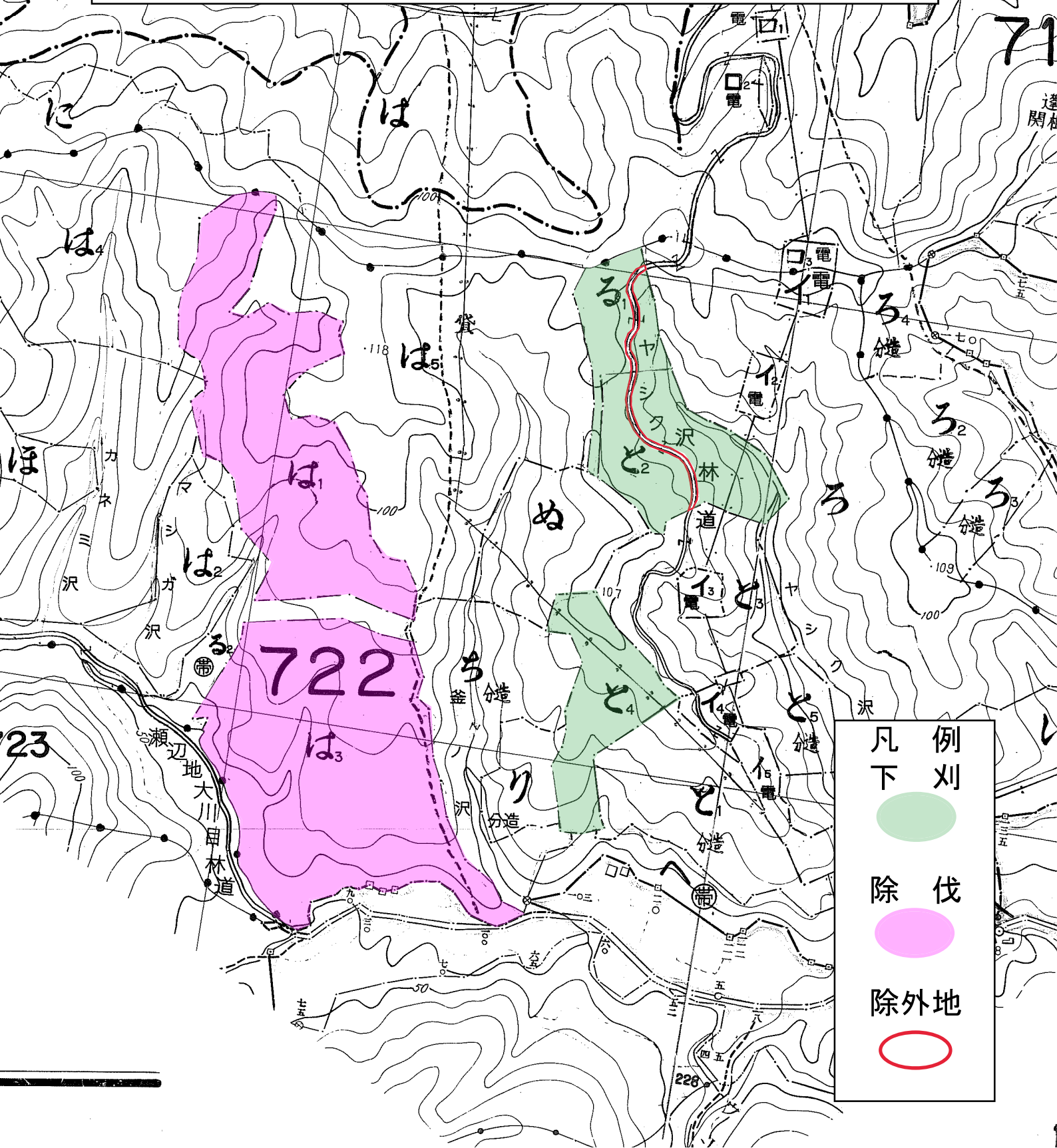
広瀬山国有林706林班は2小班 下刈：全刈 (1.61ha)

凡例
下刈



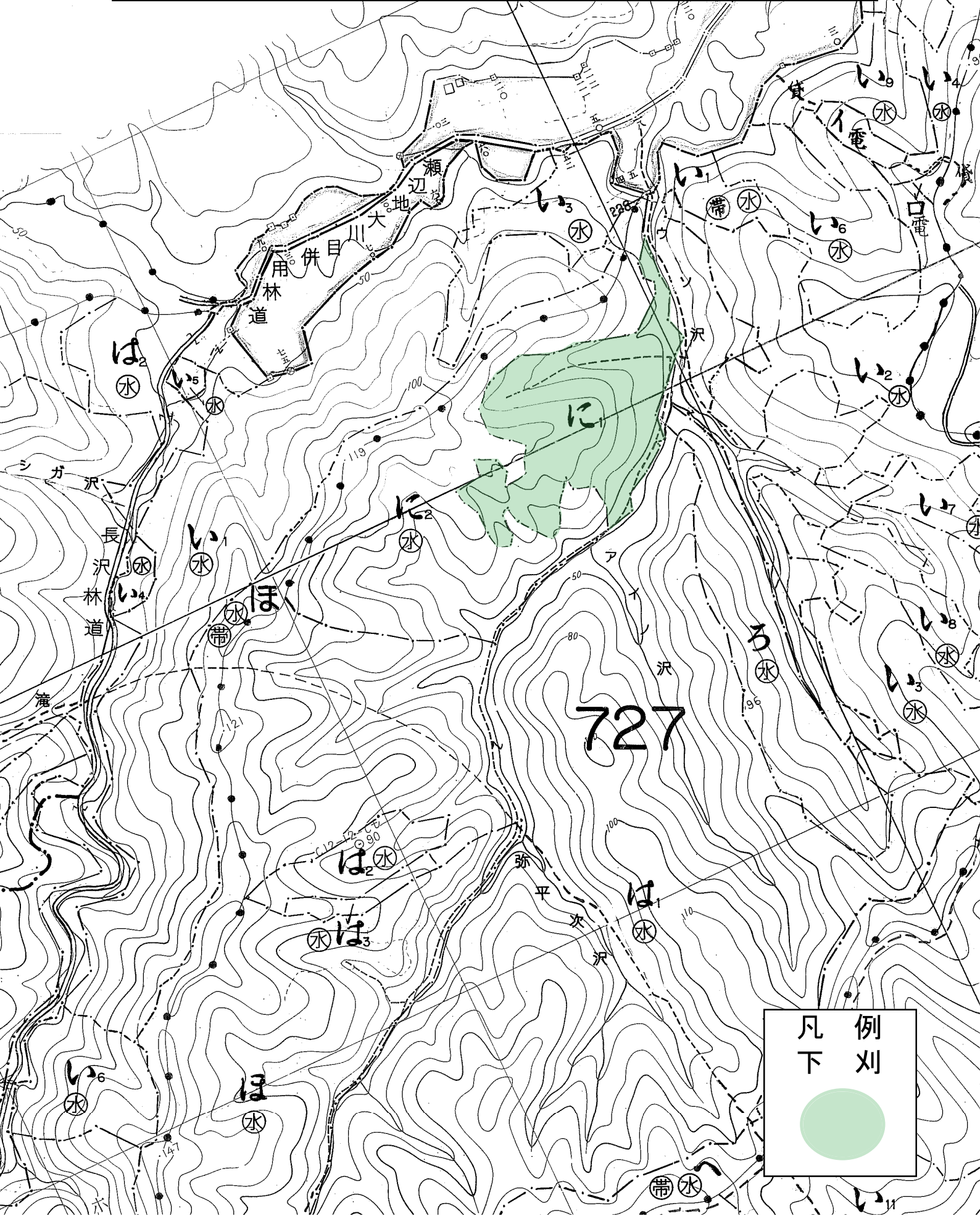
令和6年度 造林事業請負
 実測写兼基本図かん入図

瀬辺地山国有林722林班は1小班	除伐 (4.42ha)
瀬辺地山国有林722林班は3小班	除伐 (5.50ha)
瀬辺地山国有林722林班と2小班	下刈：全刈 (1.93ha)
瀬辺地山国有林722林班と4小班	下刈：全刈 (1.39ha)
瀬辺地山国有林722林班る1小班	下刈：全刈 (0.78ha)

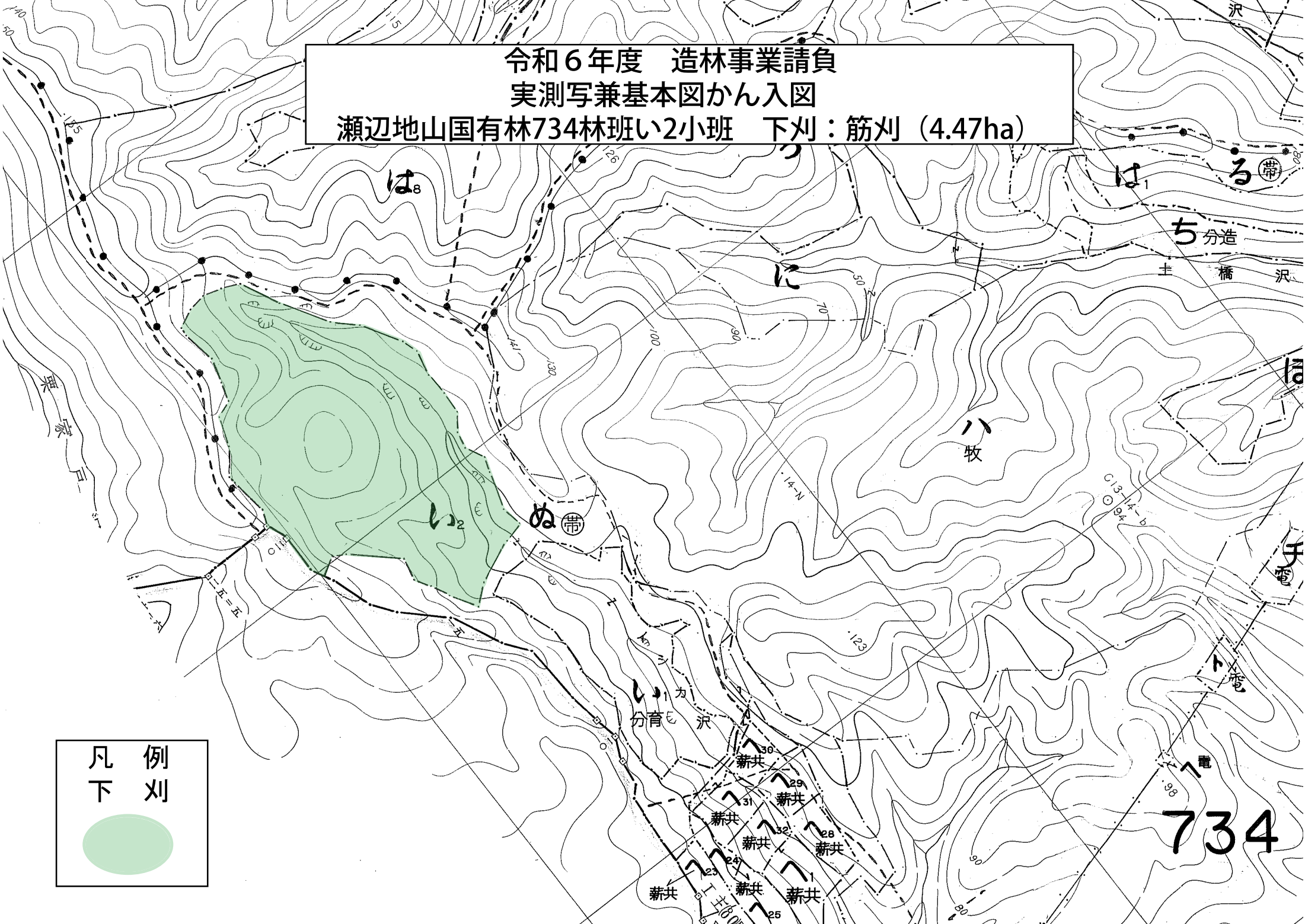


凡例	下刈
除伐	除外地


令和6年度 造林事業請負
 実測写兼基本図かん入図
 瀬辺地山国有林727林班に1小班 下刈：全刈（3.57ha）



令和6年度 造林事業請負
実測写兼基本図かん入図
瀬辺地山国有林734林班い2小班 下刈：筋刈 (4.47ha)



凡 例
下 刈



734

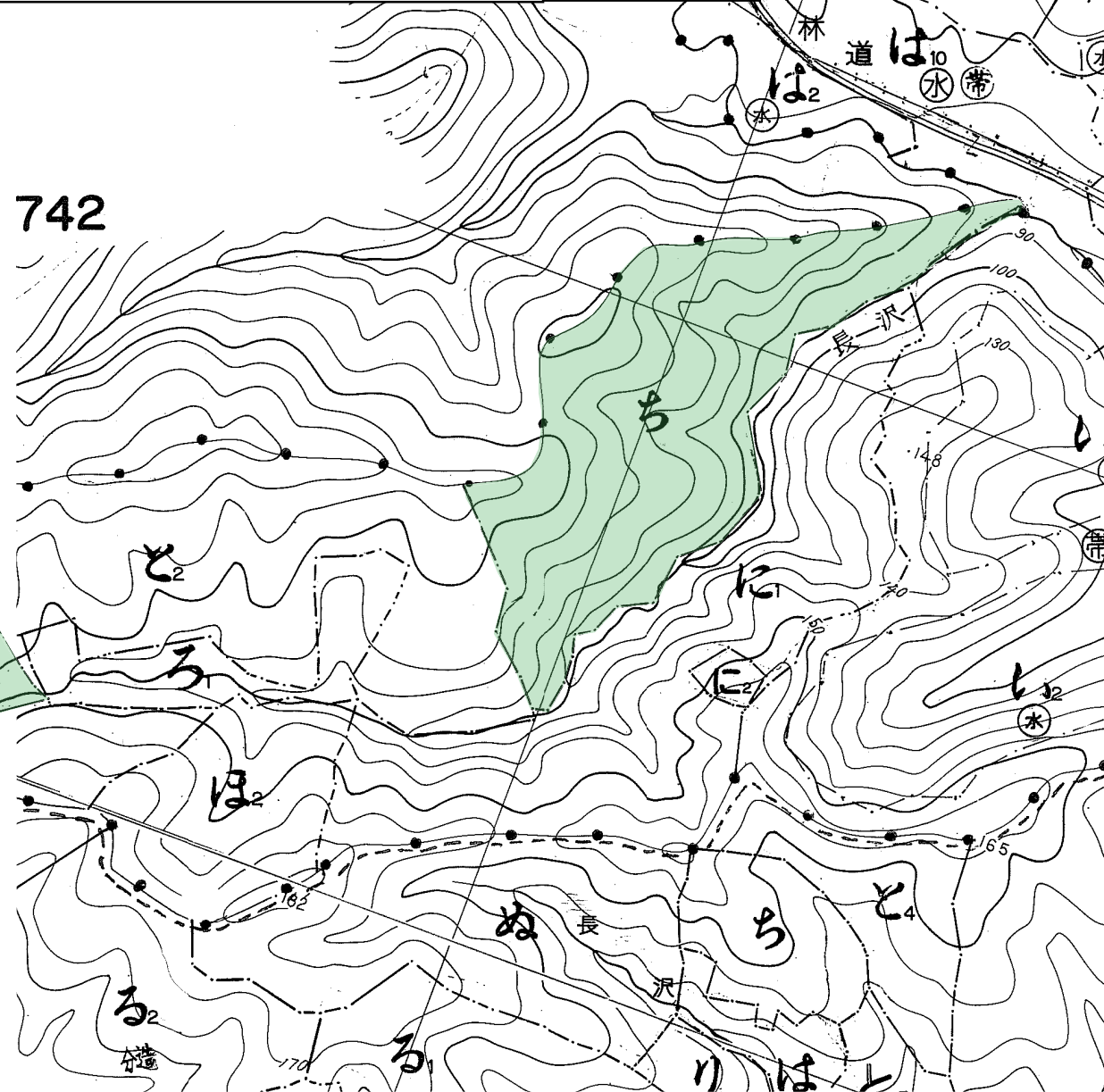
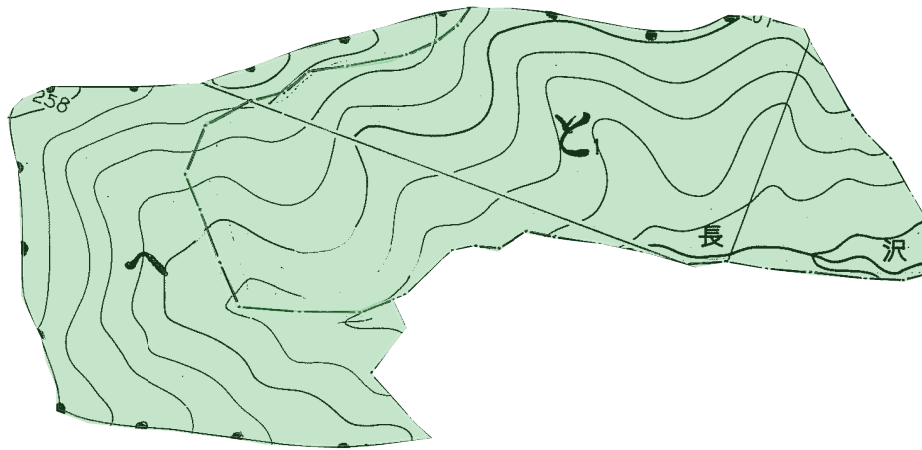
令和6年度 造林事業請負
実測写兼基本図かん入図

- 蓬田山国有林741林班へ小班 下刈：筋刈 (3.08ha)
- 蓬田山国有林741林班と1小班 下刈：筋刈 (5.02ha)
- 蓬田山国有林741林班ち小班 下刈：筋刈 (3.24ha)

凡 例
下 刈

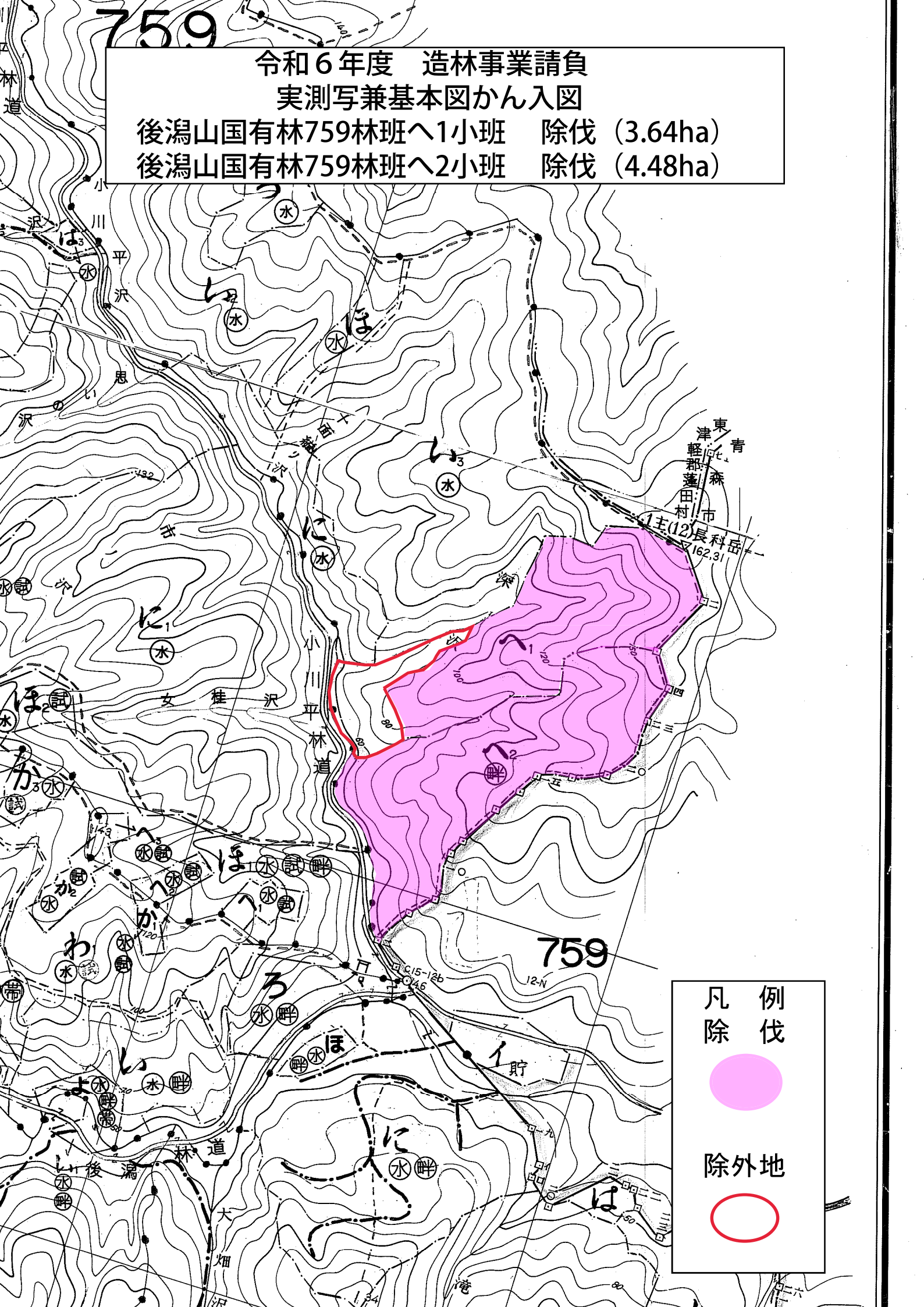


742



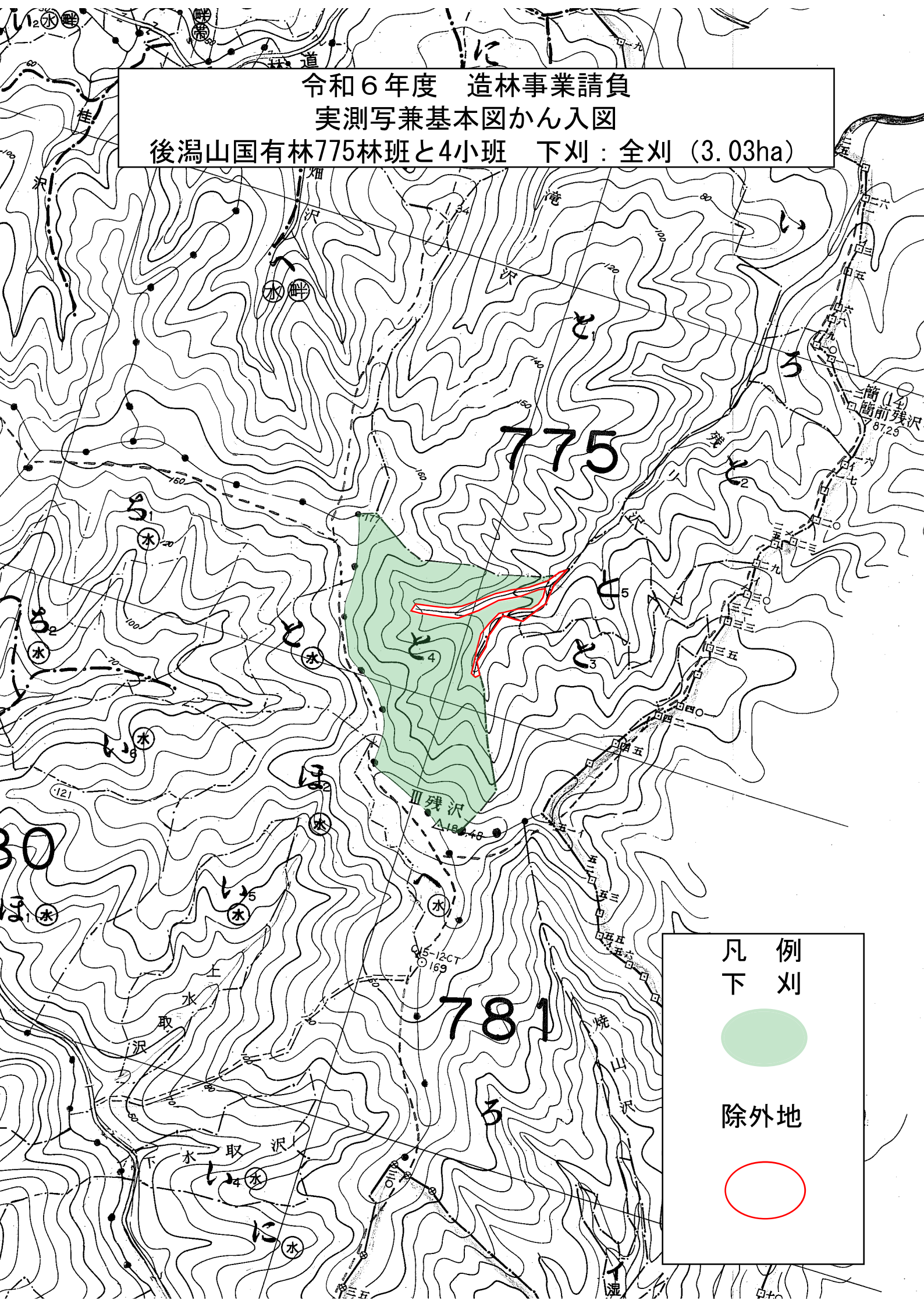
759



令和6年度 造林事業請負
 実測写兼基本図かん入図
 後瀧山国有林759林班へ1小班 除伐 (3.64ha)
 後瀧山国有林759林班へ2小班 除伐 (4.48ha)



凡例
 除伐
 除外地

令和6年度 造林事業請負
実測写兼基本図かん入図
後潟山国有林775林班と4小班 下刈：全刈 (3.03ha)



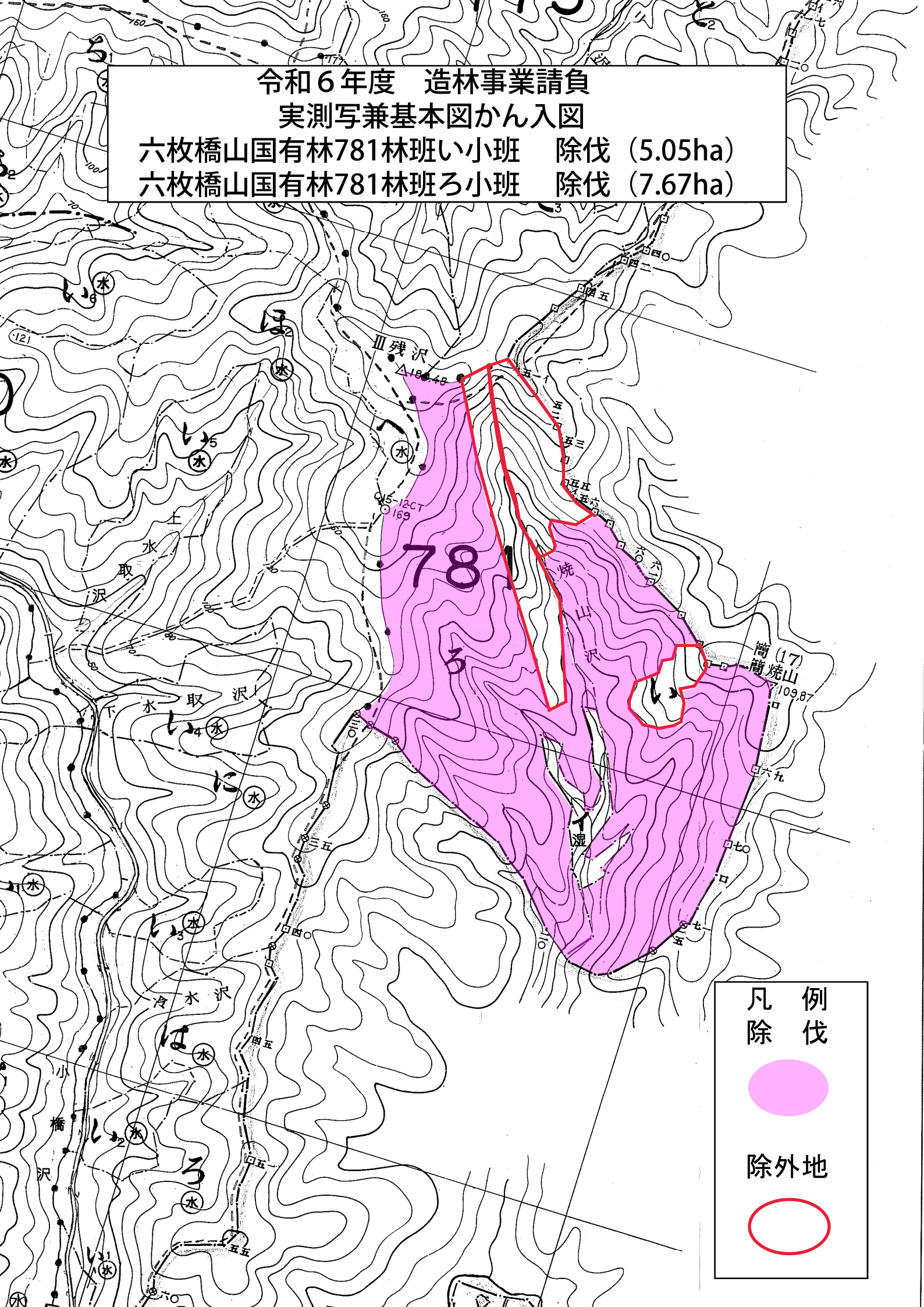
凡例	下刈
	除外地
	

令和6年度 造林事業請負

実測写兼基本図かん入図

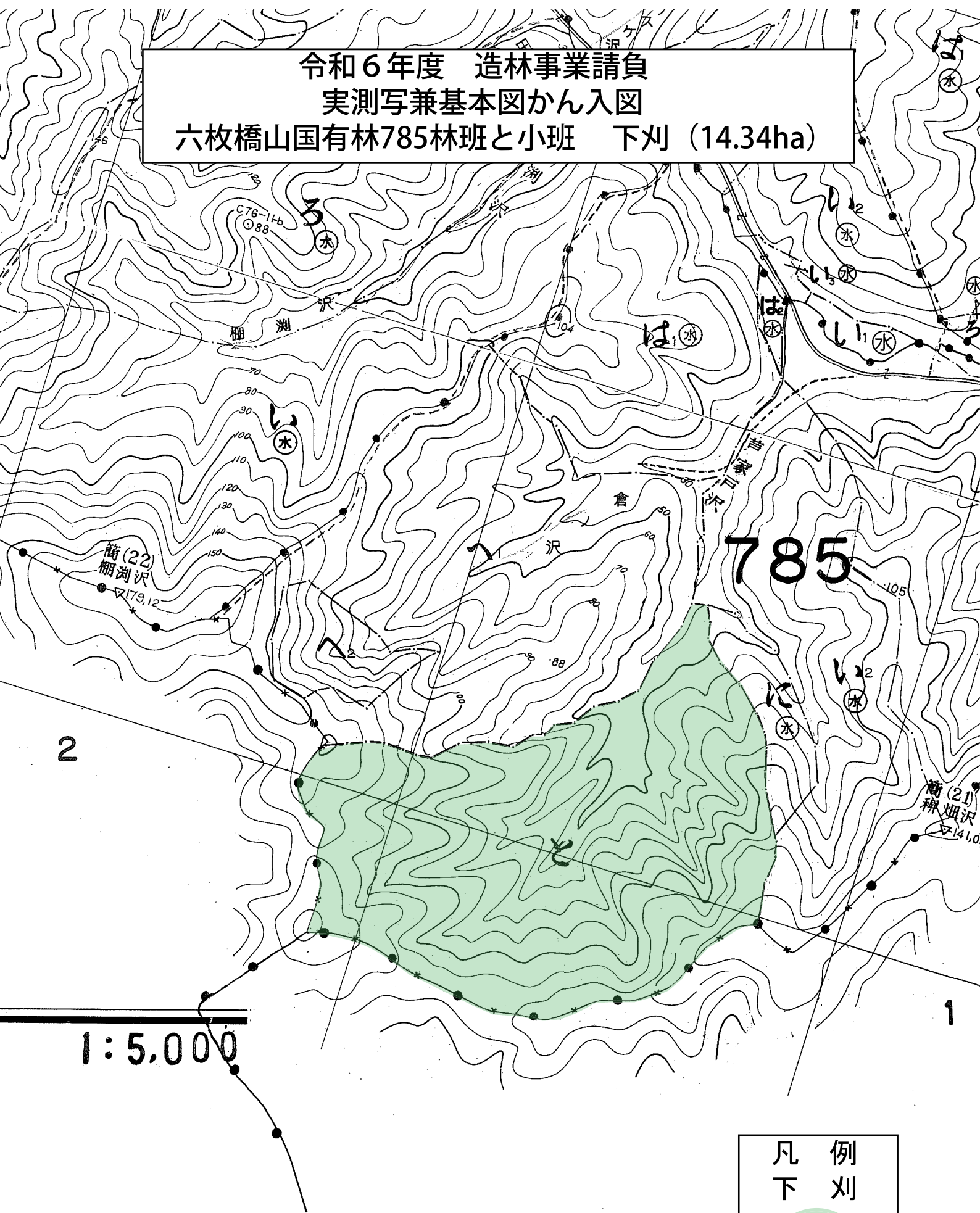
六枚橋山国有林781林班い小班 除伐 (5.05ha)

六枚橋山国有林781林班ろ小班 除伐 (7.67ha)



凡	例
除	伐
●	
○	
除外地	

令和6年度 造林事業請負
実測写兼基本図かん入図
六枚橋山国有林785林班と小班 下刈 (14.34ha)



凡 例 列
下 刈

