

造 林 事 業 請 負

入 札 説 明 資 料

(入札番号 第2号)

令和6年3月22日

青森森林管理署

造林事業請負契約書（案）

- 1 事業名 造林請負事業（平内地区 下刈・除伐）
- 2 事業場所 青森県東津軽郡平内町大字田茂木字福取山国有林 408 林班い小班外
- 3 事業量 下刈 11.05ha 除伐 13.36ha
- 4 事業期間 契約締結日の翌日から令和 6 年 11 月 29 日まで
ただし、作業種別又は箇所別の事業期間は、別紙 1 事業内訳書のとおり
- 5 請負金額 金 円也
(うち取引に係る消費税及び地方消費税（以下「消費税」という。）額
金 円也)
- 6 技術提案事項の履行確保
別紙 2 のとおり
- 7 選択条項 別冊約款中选择される条項は次のとおりである。
(適用されるものは○印、削除されるもの×印。)

適用削除の区分	選択事項		選択条項
×	契約保証金の納付		第 4 条第 1 項第 1 号
×	契約保証金の納付に代わる担保となる有価証券等の提供		第 4 条第 1 項第 2 号
×	銀行、発注者が确实と認める金融機関等の保証		第 4 条第 1 項第 3 号
×	公共工事履行保証証券による保証		第 4 条第 1 項第 4 号
×	履行保証保険契約の締結		第 4 条第 1 項第 5 号
×	支給材料及び貸与品		第 15 条
○	部分払	回以内	第 38 条
×	前金払	分の 以内	第 35 条第 1 項
×	中間前金払		第 35 条第 3 項
×	国庫債務負担行為に係る契約の特則		第 40 条

8 支給材料及び貸与物件

品名	品質規格	数量	引渡予定場所	引渡予定月日
なし				

9 特約事項

なし

上記の事業について、発注者と請負者は、各々の対等な立場における合意に基づいて、本契約書及び令和6年3月22日に交付した国有林野事業造林事業請負契約約款によって公正な請負契約を締結し、信義に従って誠実にこれを履行するものとする。

また、請負者が共同事業体を結成している場合には、請負者は、別紙共同事業体協定書により契約書記載の事業を共同連帯して請け負う。

本契約の証として本書2通を作成し、当事者記名押印の上、各自1通を保有する。

令和 年 月 日

発注者 住所 青森県青森市篠田三丁目22番16号
分任支出負担行為担当官
青森森林管理署長

印

請負者 住所
氏名

印

事業内訳書

造林事業請負（平内地区 下刈・除伐）

記入番号	作業種及び作業手段	林小班	数量	単位	事業期間	森林事務所	備考
1	下刈（全刈）	408い	3.58	ha	令和6年6月1日から 令和6年10月31日まで	平内	（経過年数1年）
2	下刈（筋刈）	412ろ4	1.41 (1.92)	ha	〃	〃	刈幅1.6m （経過年数4年）
3	〃	424わ3	1.70 (2.32)	ha	〃	〃	〃 （経過年数3年）
4	〃	424わ4	0.50 (0.68)	ha	〃	〃	〃
5	〃	427れ	3.86 (5.26)	ha	〃	〃	〃 （経過年数4年）
	小計		11.05	ha			
1	除伐	414に2	1.59	ha	契約締結日の翌日から 令和6年11月29日まで	平内	
2	〃	415ほ1	6.30	ha	〃	〃	
3	〃	415へ1	0.62	ha	〃	〃	
4	〃	415へ2	0.25	ha	〃	〃	
5	〃	430ぬ1	4.60	ha	〃	〃	
	小計		13.36				
	合計		24.41				

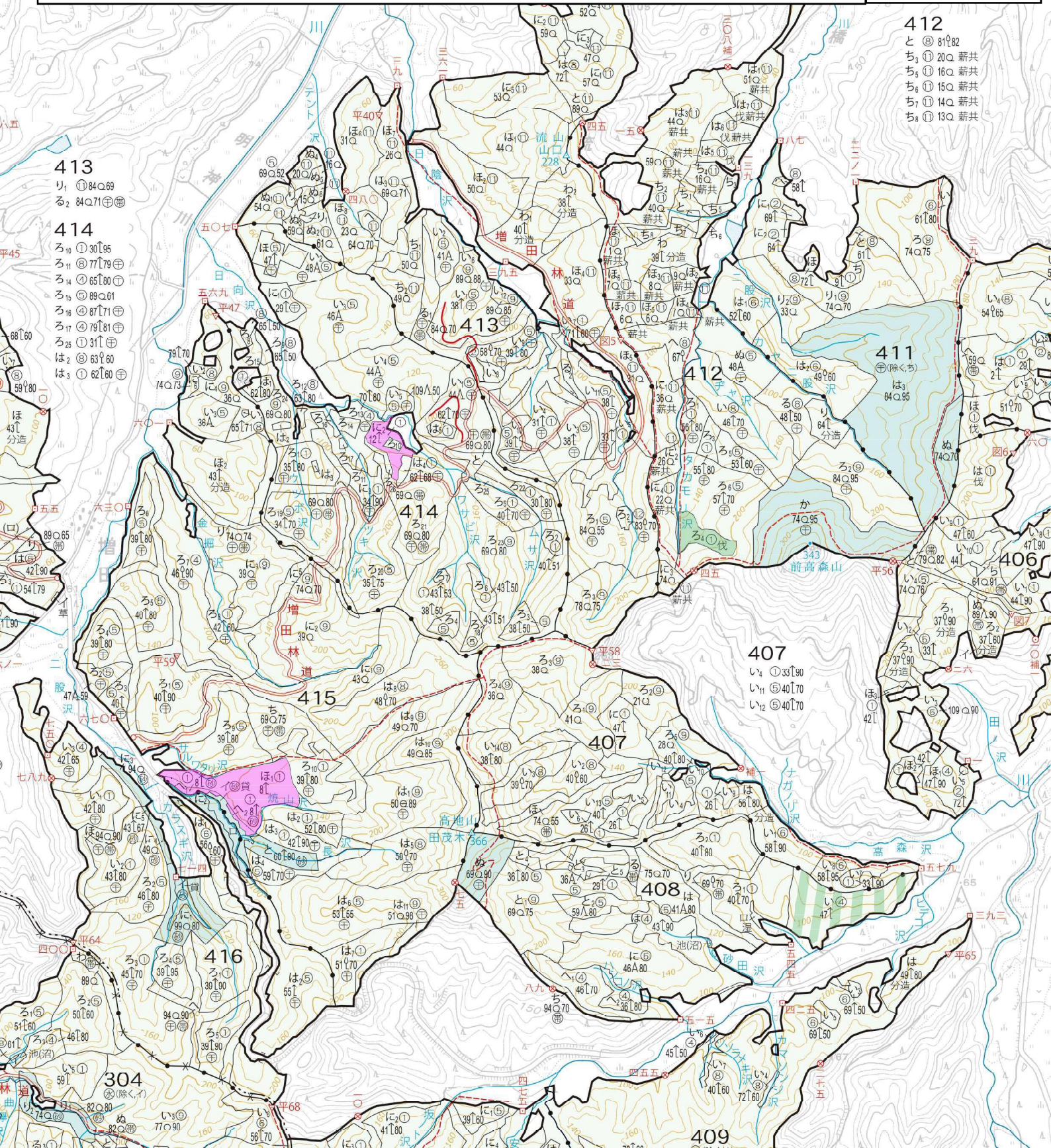
令和6年度 造林事業請負 位置図

福取山国有林408林班い小班	下刈 : 全刈 (3.58ha)
二股山国有林412林班ろ4小班	下刈 : 筋刈 (1.41ha)
二股山国有林414林班に2小班	除伐 (1.59ha)
二股山国有林415林班ほ1小班	除伐 (6.30ha)
二股山国有林415林班へ1小班	除伐 (0.62ha)
二股山国有林415林班へ2小班	除伐 (0.25ha)

凡例
下刈



除伐



412
と 819.82
ち 20.0 薪共
ち 18.0 薪共
ち 15.0 薪共
ち 14.0 薪共
ち 13.0 薪共

413
り 84.0 69
る 84.0 71
ろ 30 31.95
ろ 77 79
ろ 65 80
ろ 89 81
ろ 87 71
ろ 79 81
ろ 31 1
ろ 63 60
ろ 62 60

414
ろ 30 31.95
ろ 77 79
ろ 65 80
ろ 89 81
ろ 87 71
ろ 79 81
ろ 31 1
ろ 63 60
ろ 62 60

415
ろ 30 31.95
ろ 77 79
ろ 65 80
ろ 89 81
ろ 87 71
ろ 79 81
ろ 31 1
ろ 63 60
ろ 62 60

416
ろ 30 31.95
ろ 77 79
ろ 65 80
ろ 89 81
ろ 87 71
ろ 79 81
ろ 31 1
ろ 63 60
ろ 62 60

411
ろ 84.0 95
ろ 74.0 75
ろ 61.80
ろ 74.0 75

406
ろ 88.0 90
ろ 89.0 90
ろ 87.0 90
ろ 85.0 90

407
ろ 33.0 90
ろ 40.0 70
ろ 40.0 70

408
ろ 43.0 90
ろ 41.0 80
ろ 40.0 70

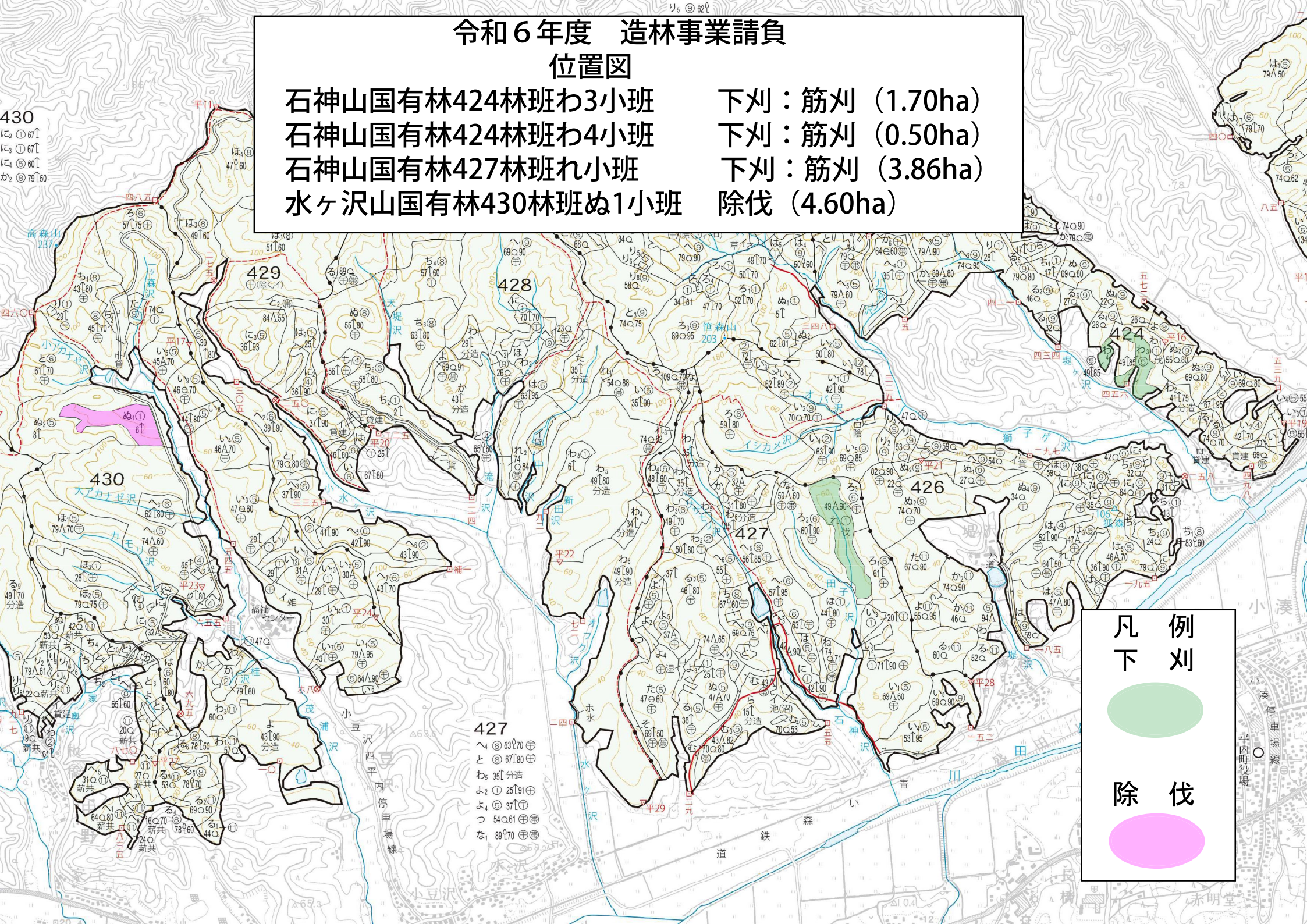
409
ろ 45.0 50
ろ 46.0 80
ろ 40.0 60

令和6年度 造林事業請負

位置図


石神山国有林424林班わ3小班
石神山国有林424林班わ4小班
石神山国有林427林班れ小班
水ヶ沢山国有林430林班ぬ1小班

下刈：筋刈 (1.70ha)
下刈：筋刈 (0.50ha)
下刈：筋刈 (3.86ha)
除伐 (4.60ha)




凡例

下刈

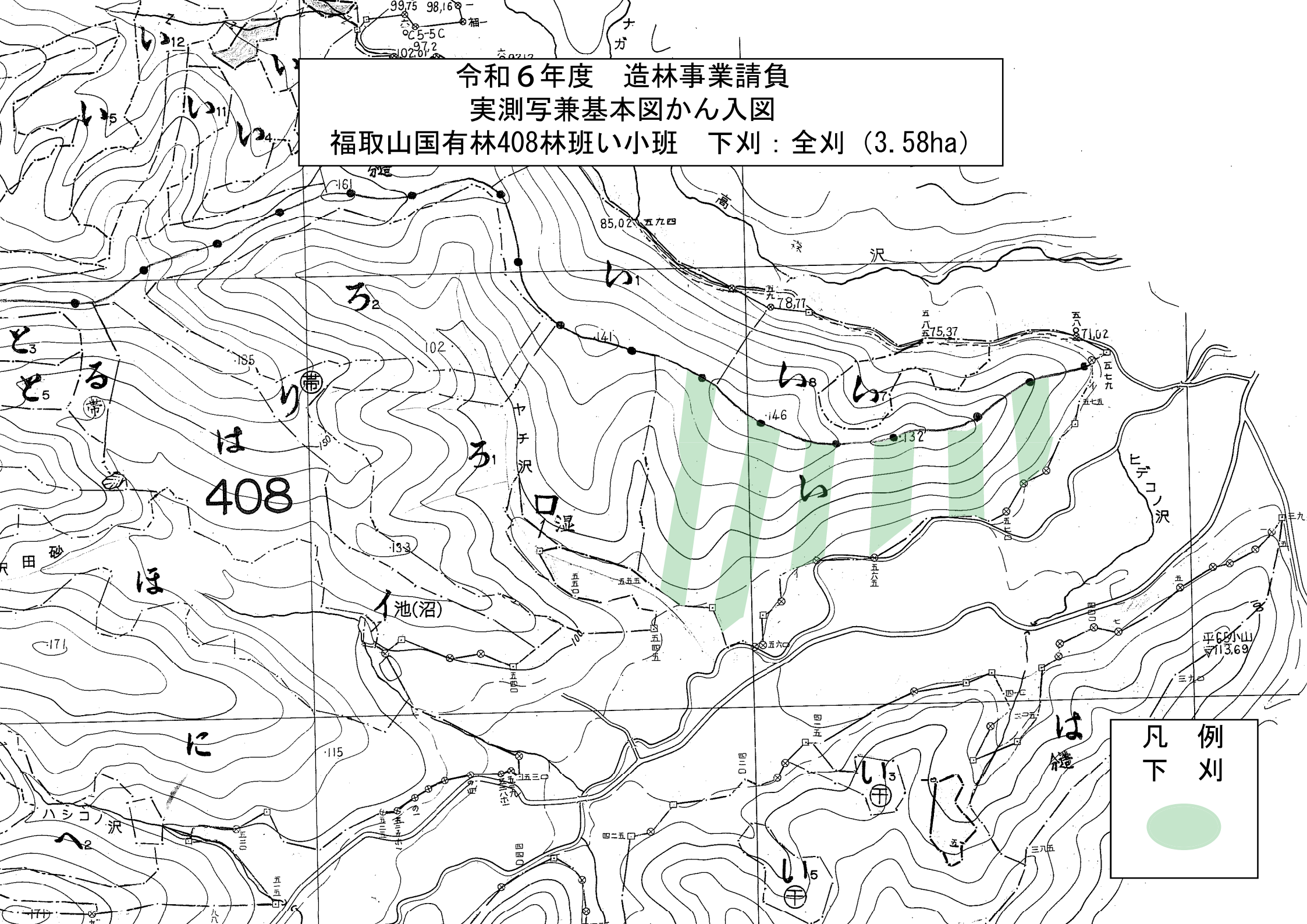


除伐




427
へ 6370
と 6780
わ 35分造
よ 2579
よ 37
つ 5406
な 8970

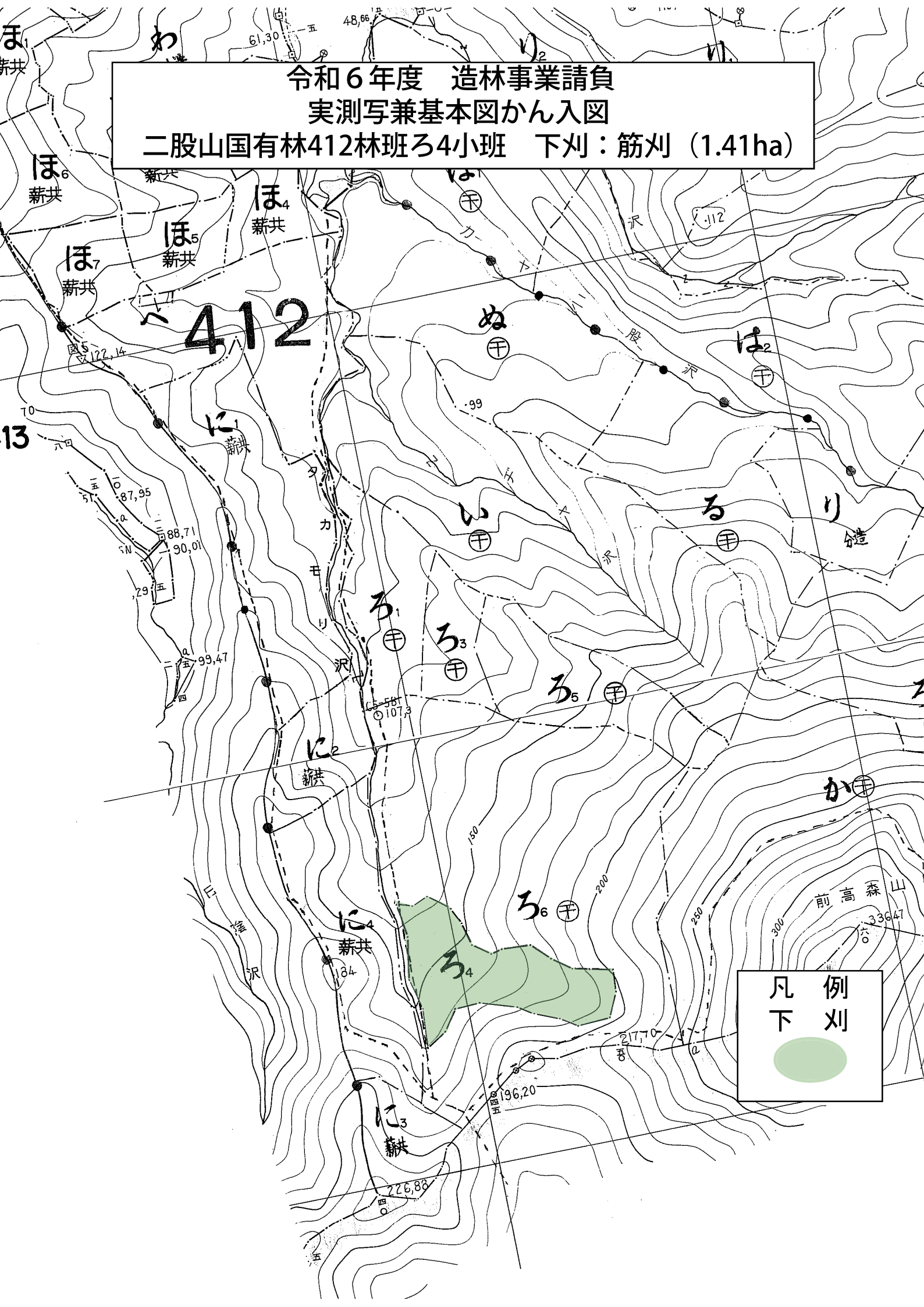
令和6年度 造林事業請負
実測写兼基本図かん入図
福取山国有林408林班い小班 下刈：全刈 (3.58ha)




凡例
下刈

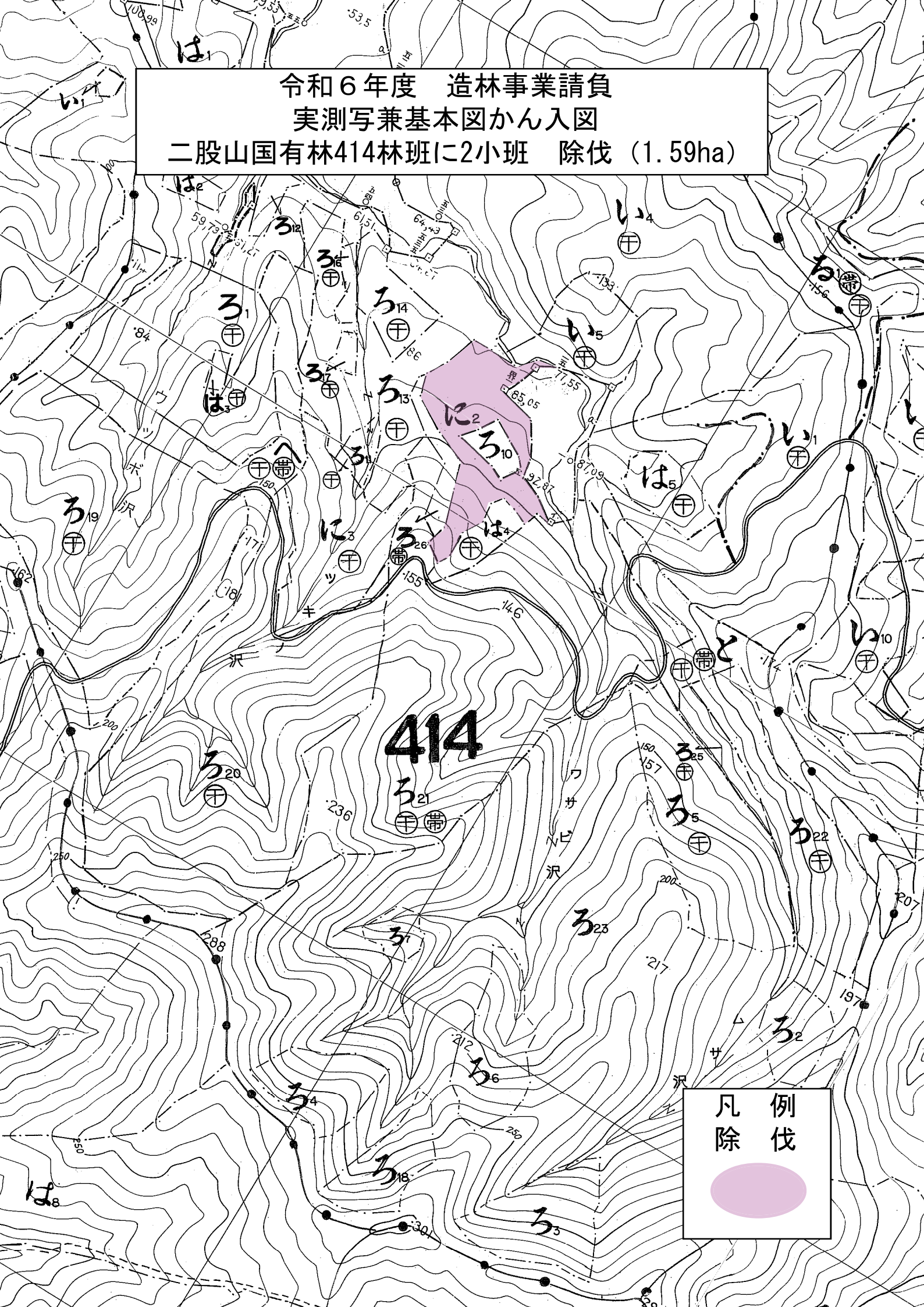


令和6年度 造林事業請負
実測写兼基本図かん入図
二股山国有林412林班ろ4小班 下刈：筋刈 (1.41ha)




凡例
下刈


令和6年度 造林事業請負
実測写兼基本図かん入図
二股山国有林414林班に2小班 除伐 (1.59ha)



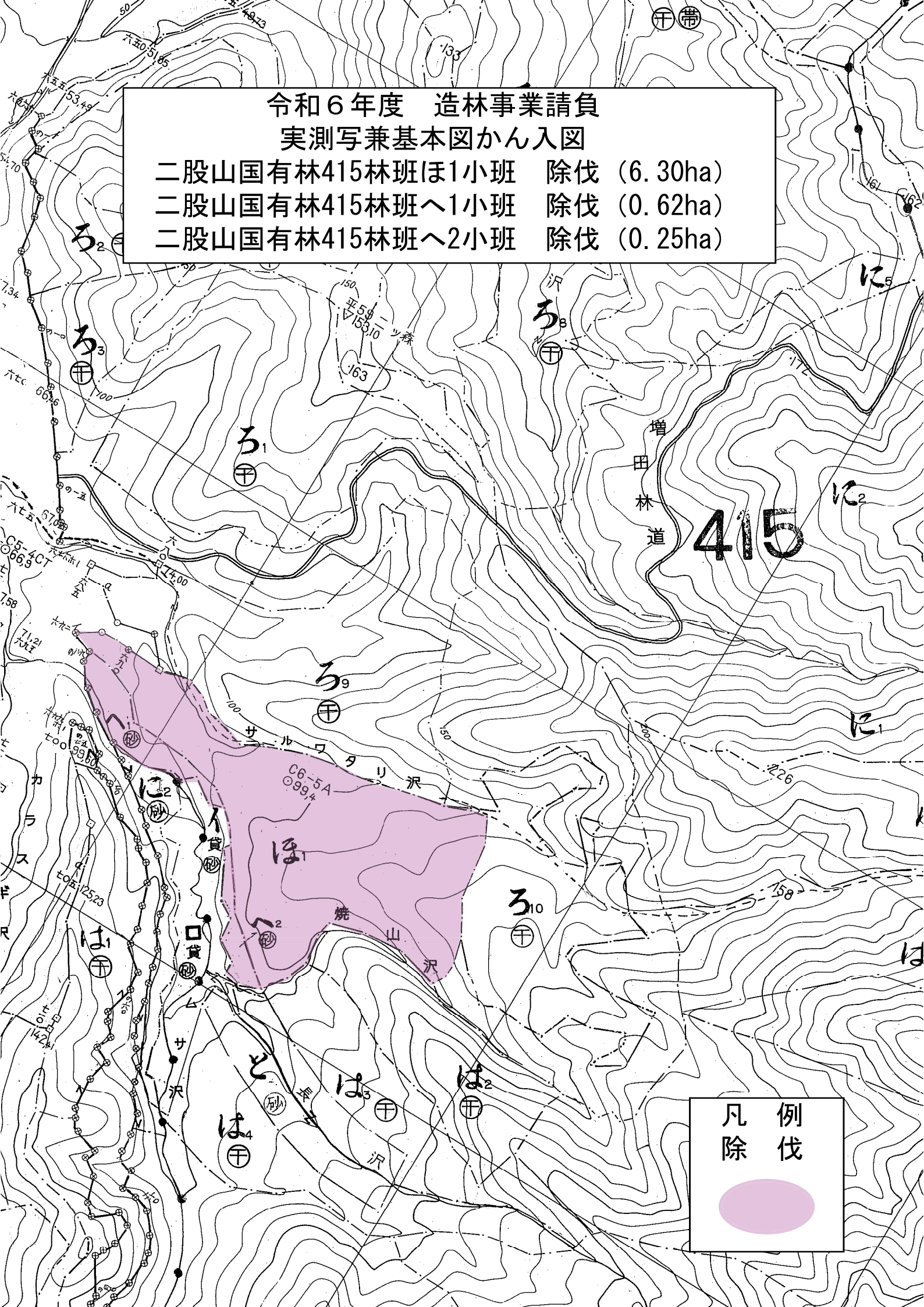
凡例
除伐




令和6年度 造林事業請負

実測写兼基本図かん入図

二股山国有林415林班ほ1小班	除伐	(6.30ha)
二股山国有林415林班へ1小班	除伐	(0.62ha)
二股山国有林415林班へ2小班	除伐	(0.25ha)



凡例
除伐



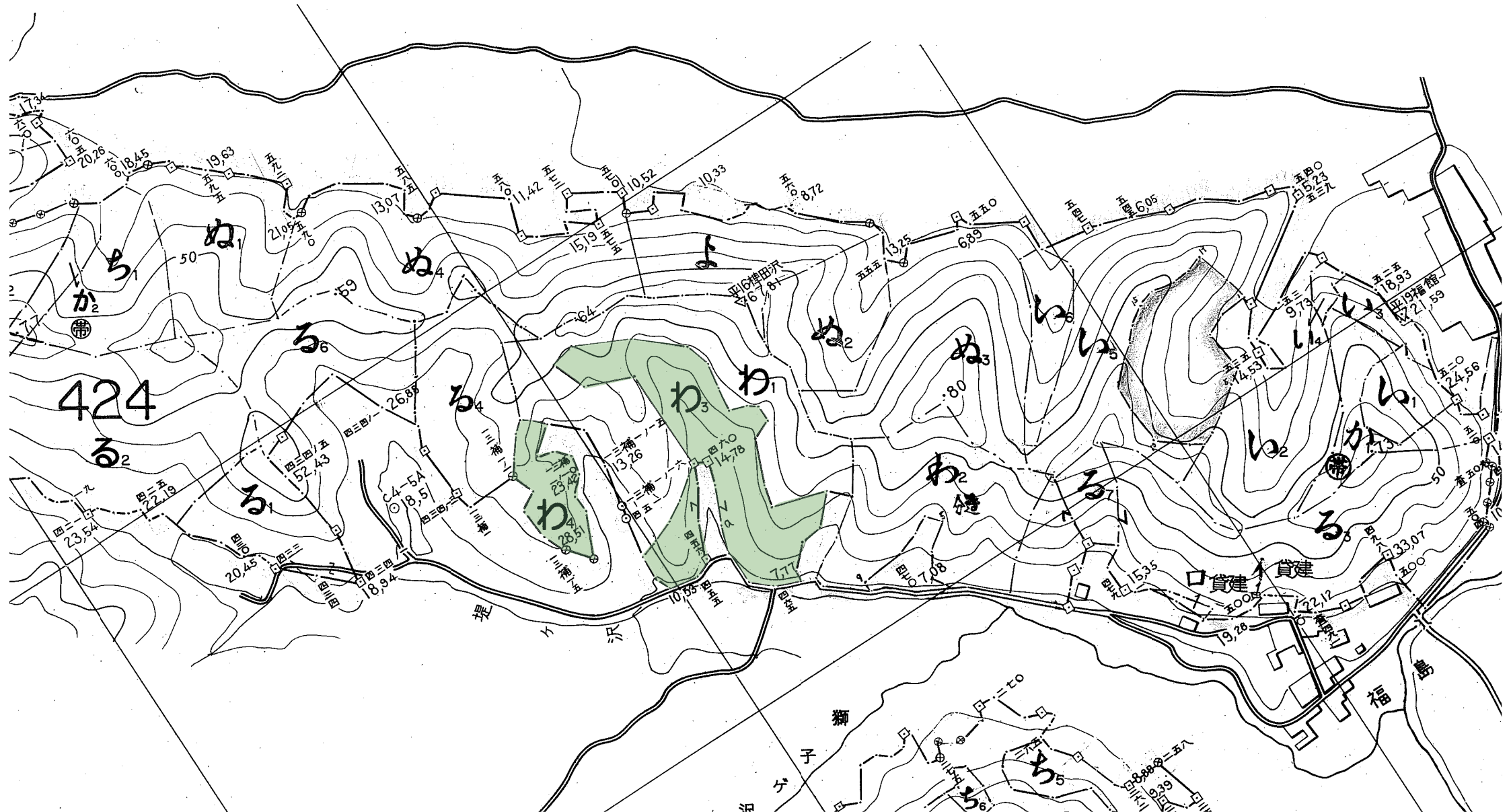
令和6年度 造林事業請負

実測写兼基本図かん入図

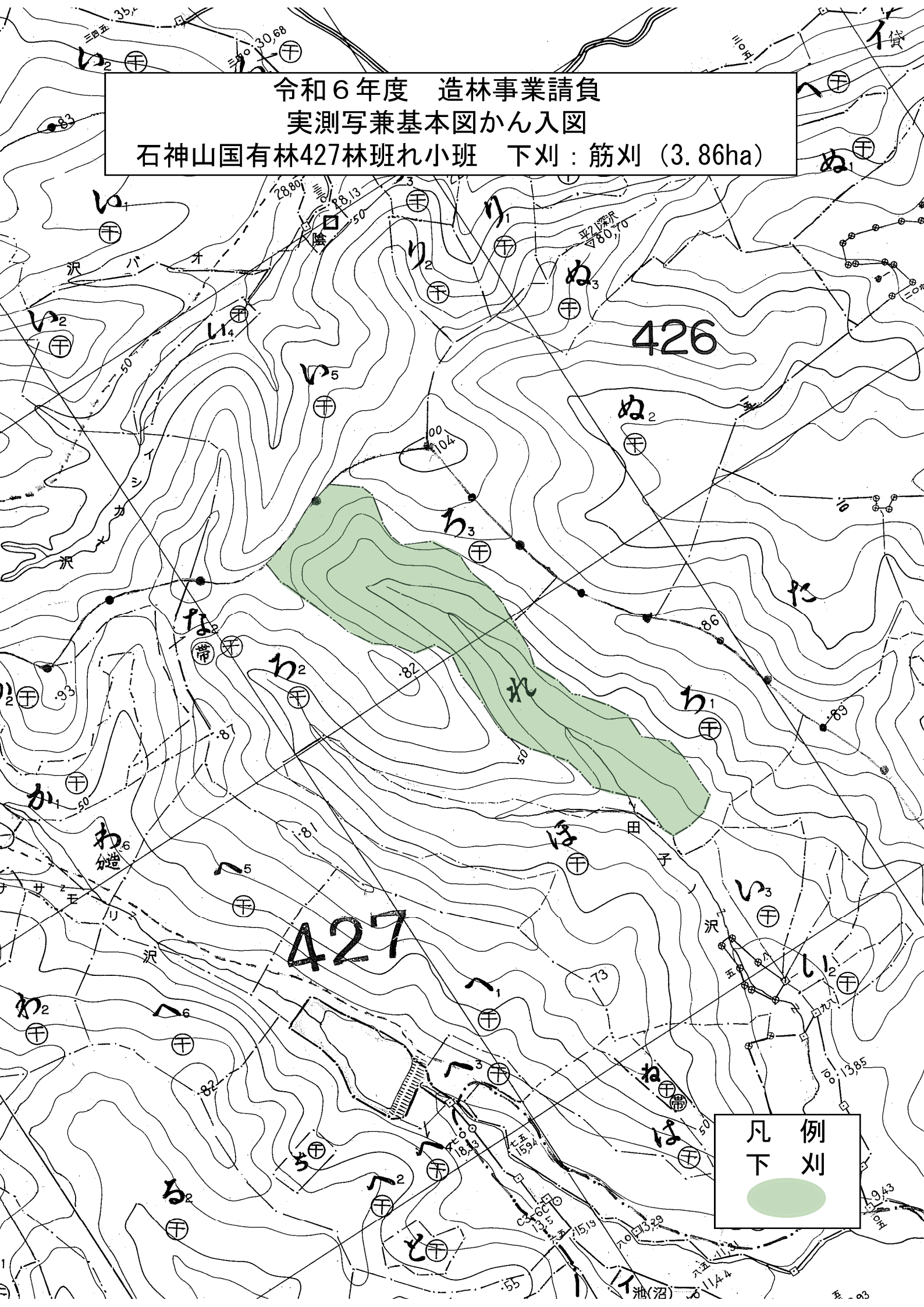
石神山国有林424林班わ3小班 下刈：筋刈 (1.70ha)

石神山国有林424林班わ4小班 下刈：筋刈 (0.50ha)

凡 例
下 刈

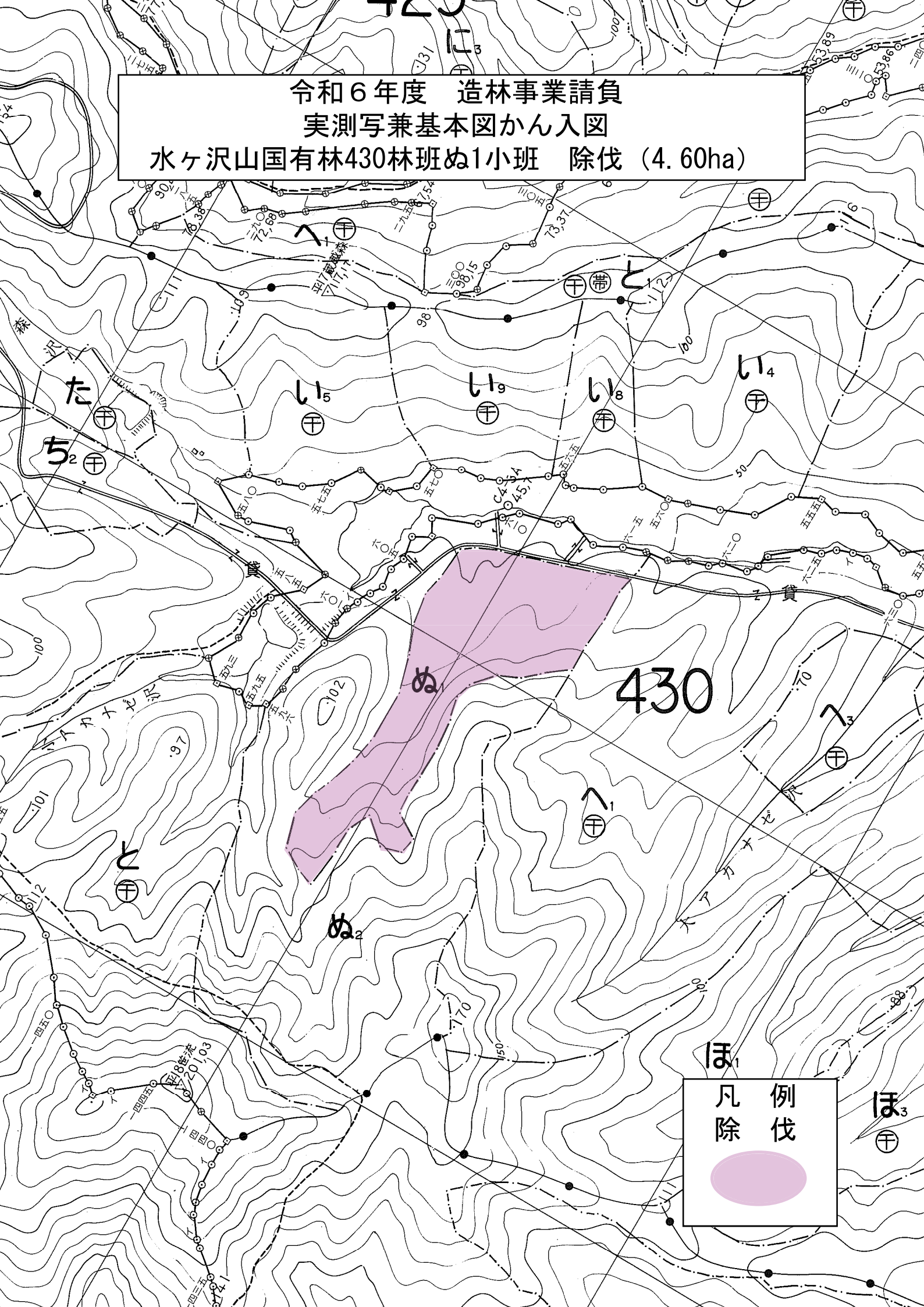



令和6年度 造林事業請負
実測写兼基本図かん入図
石神山国有林427林班れ小班 下刈：筋刈 (3.86ha)



凡例
下刈

令和6年度 造林事業請負
実測写兼基本図かん入図
水ヶ沢山国有林430林班ぬ1小班 除伐 (4.60ha)



ほ₁
凡 例
除 伐


ほ₃
⊕