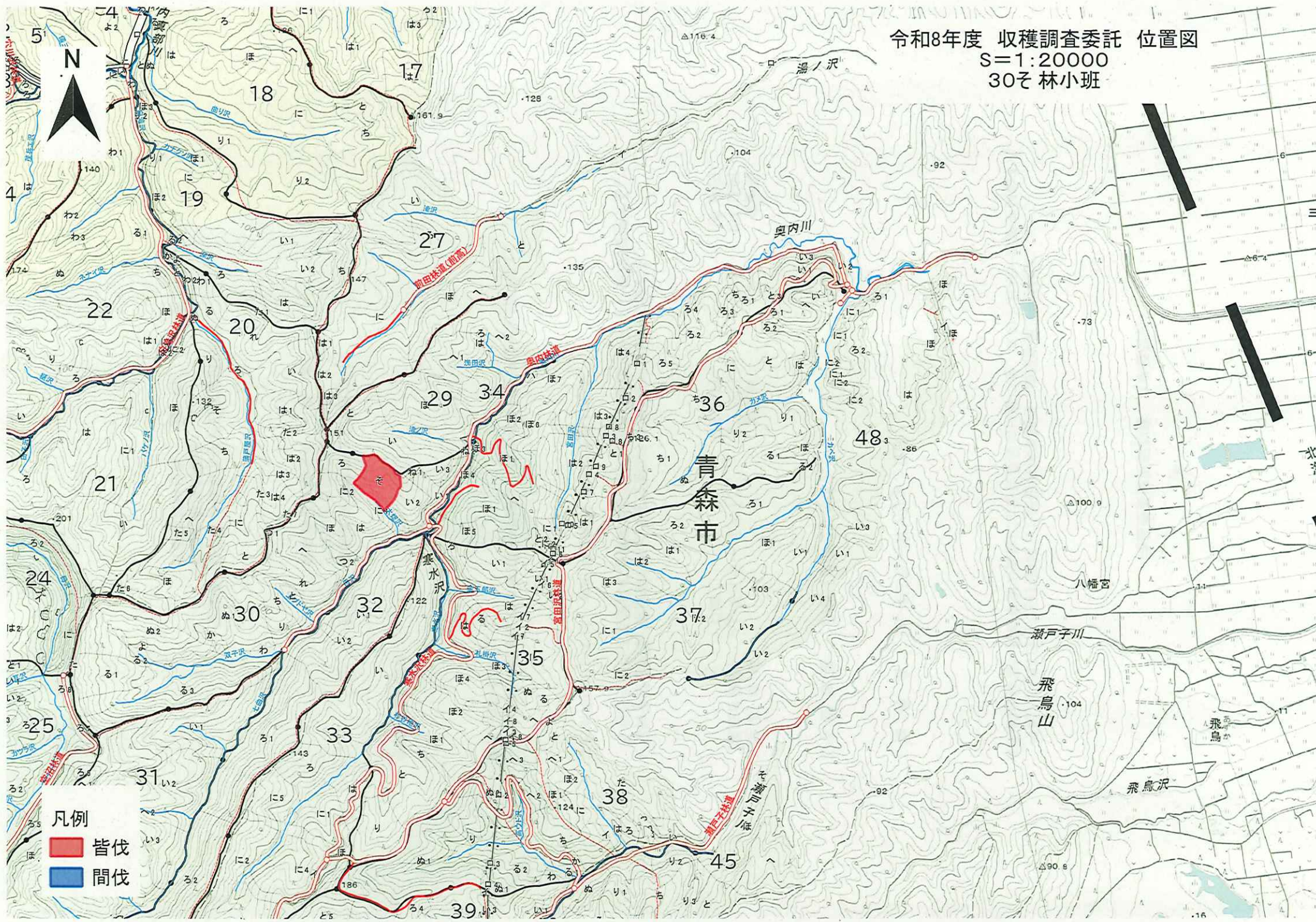
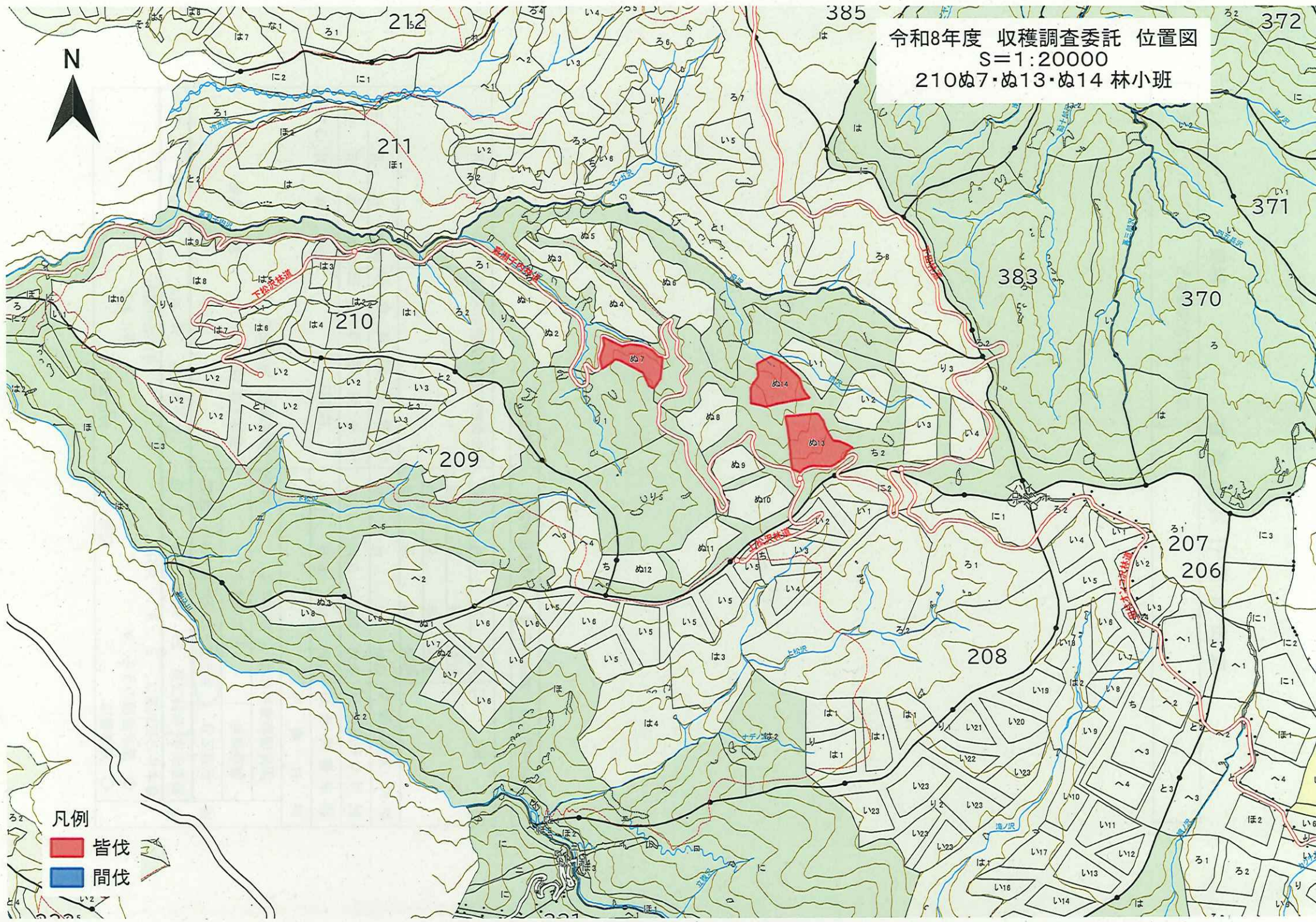


令和8年度 収穫調査委託 位置図  
S=1:20000  
30㊦林小班



- 凡例
- 皆伐
  - 間伐

令和8年度 収穫調査委託 位置図  
S=1:20000  
210ぬ7・ぬ13・ぬ14 林小班



凡例

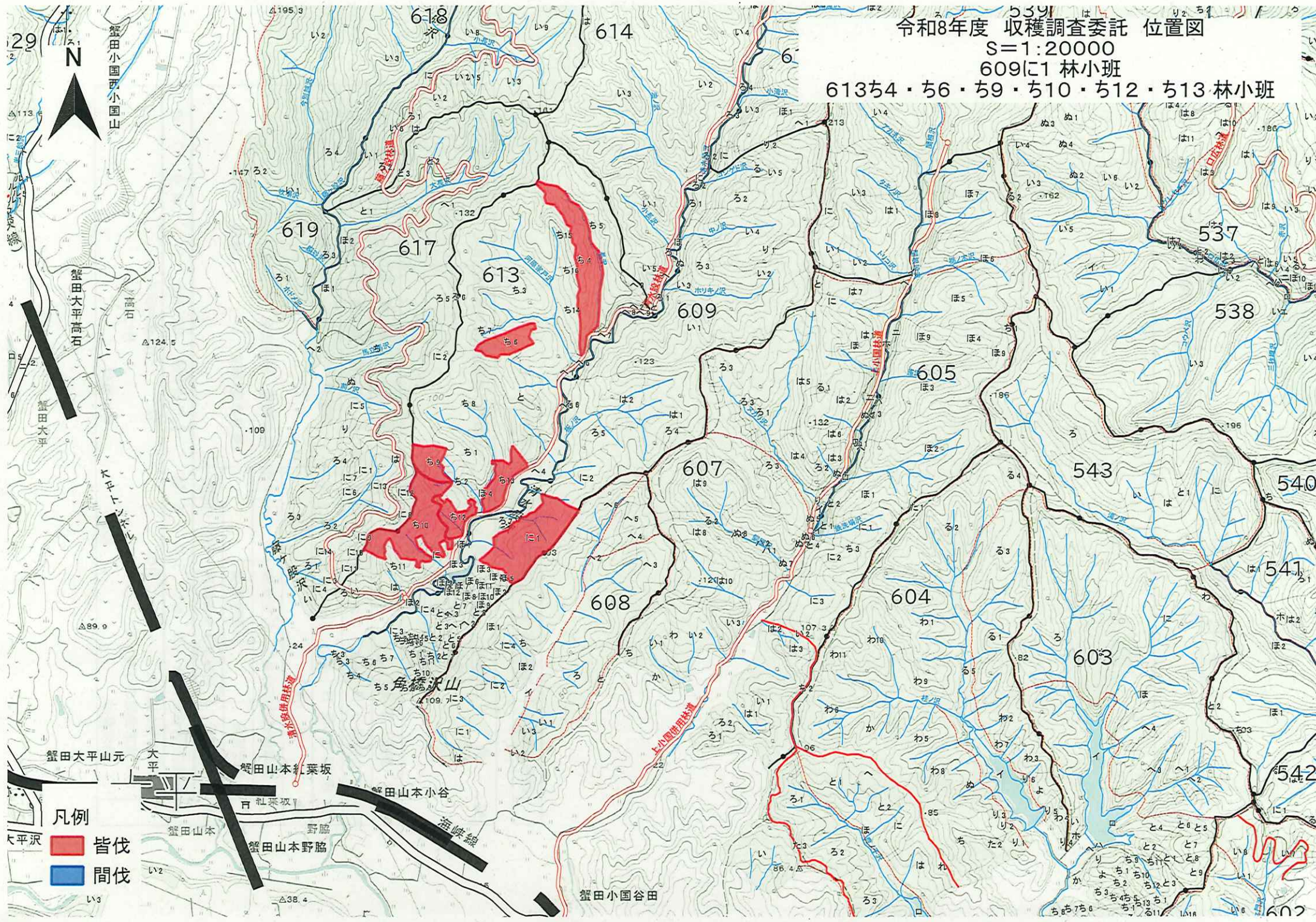
- 皆伐 (Red box)
- 間伐 (Blue box)

令和8年度 収穫調査委託 位置図

S=1:20000

609に1 林小班

613ち4・ち6・ち9・ち10・ち12・ち13 林小班



- 凡例
- 皆伐
  - 間伐

蟹田大平山元  
大平  
蟹田山本紅葉坂  
蟹田山本小谷  
蟹田山本  
野脇  
蟹田山本野脇  
蟹田小国谷田

29  
蟹田小国西小国山

蟹田大平山  
蟹田大平

蟹田大平山元

蟹田大平山元

大平

蟹田山本紅葉坂

蟹田山本小谷

蟹田山本

野脇

蟹田山本野脇

蟹田小国谷田

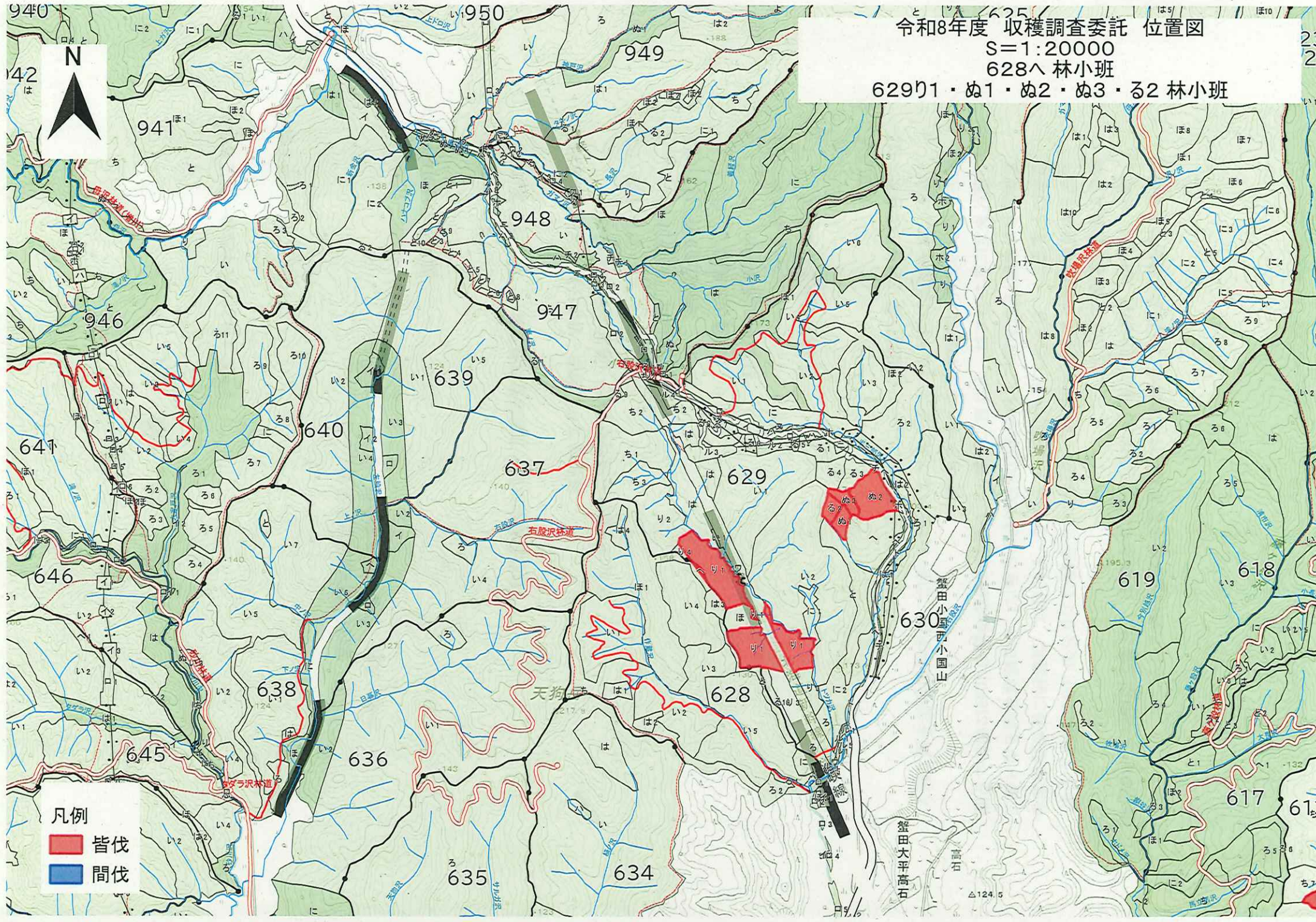
蟹田小国谷田

令和8年度 収穫調査委託 位置図

S=1:20000

628へ林小班

629の1・ぬ1・ぬ2・ぬ3・る2 林小班



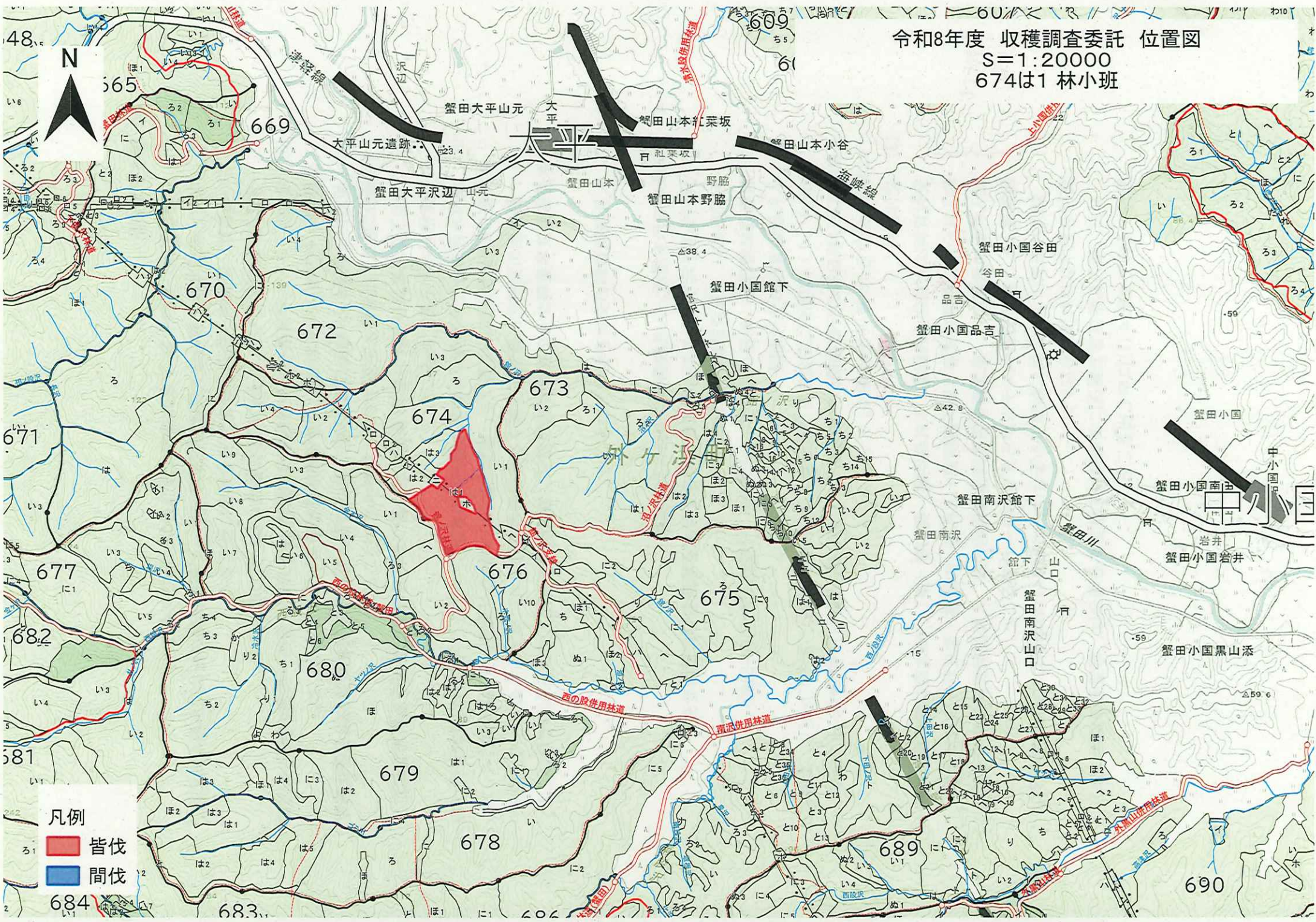
凡例

- 皆伐
- 間伐

令和8年度 収穫調査委託 位置図

S=1:20000

674は1 林小班



- 凡例
- 皆伐
  - 間伐

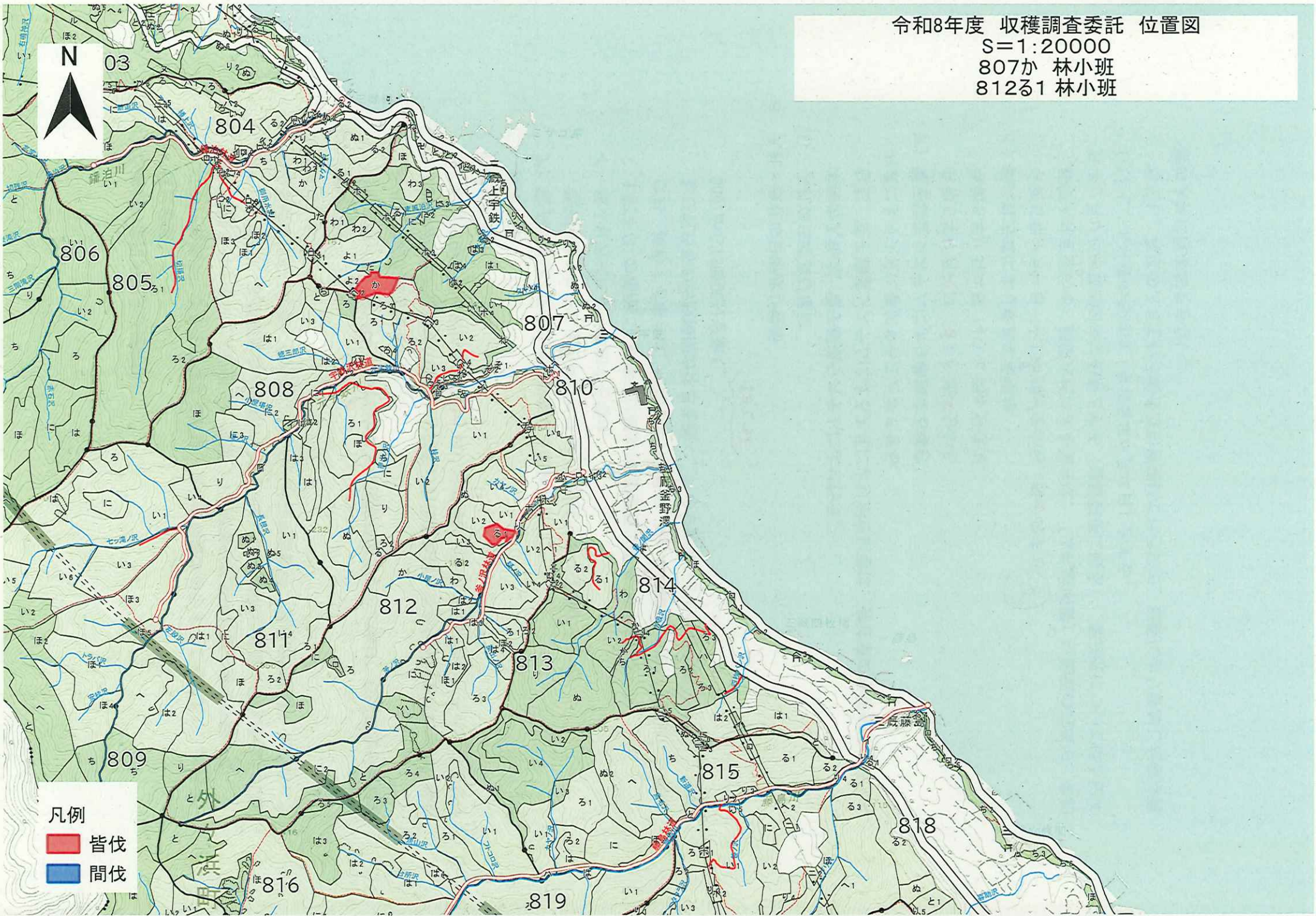
684

令和8年度 収穫調査委託 位置図

S=1:20000

807か 林小班

812る1 林小班



凡例

■ 皆伐

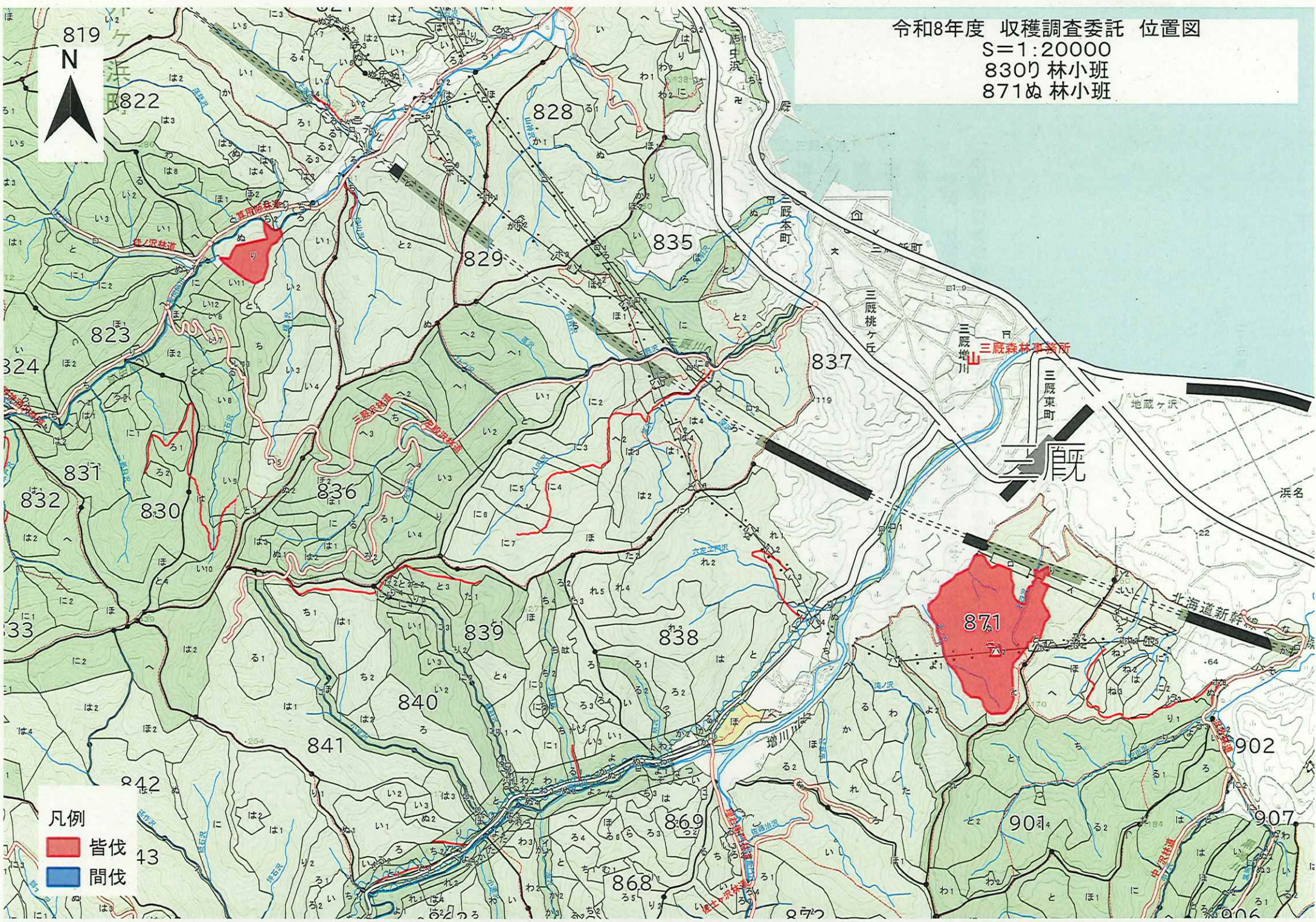
■ 間伐

令和8年度 収穫調査委託 位置図

S=1:20000

830㊦ 林小班

871㊦ 林小班



- 凡例
- 皆伐 43
  - 間伐