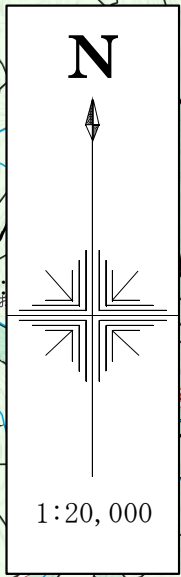


位置図

縮尺：1 / 20,000

工事名：小和瀬林道ほか災害復旧工事

工事箇所：秋田県仙北市田沢湖田沢字小和瀬沢国有林3038林班ほか



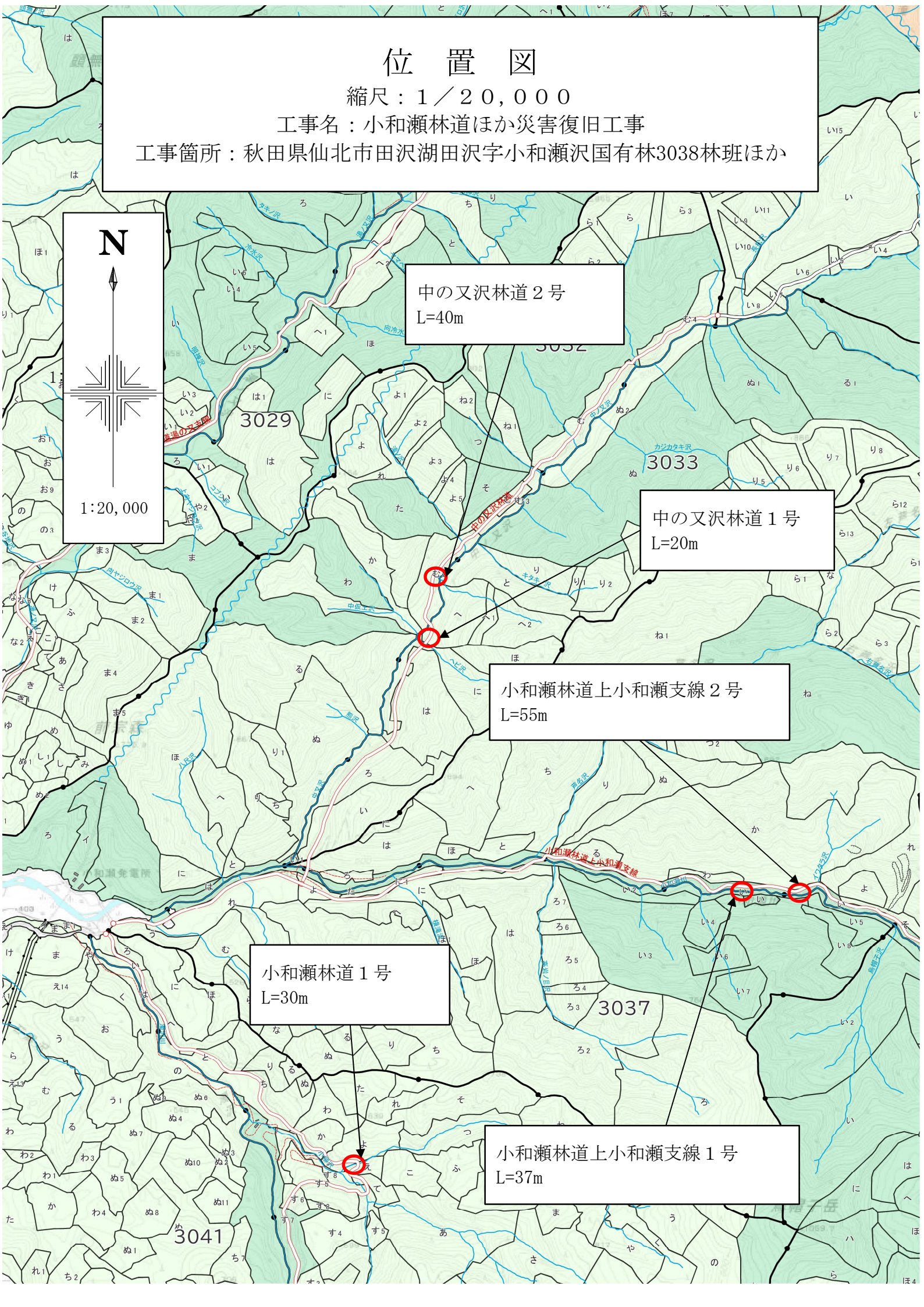
中の又沢林道 2号
L=40m

中の又沢林道 1号
L=20m

小和瀬林道上小和瀬支線 2号
L=55m

小和瀬林道 1号
L=30m

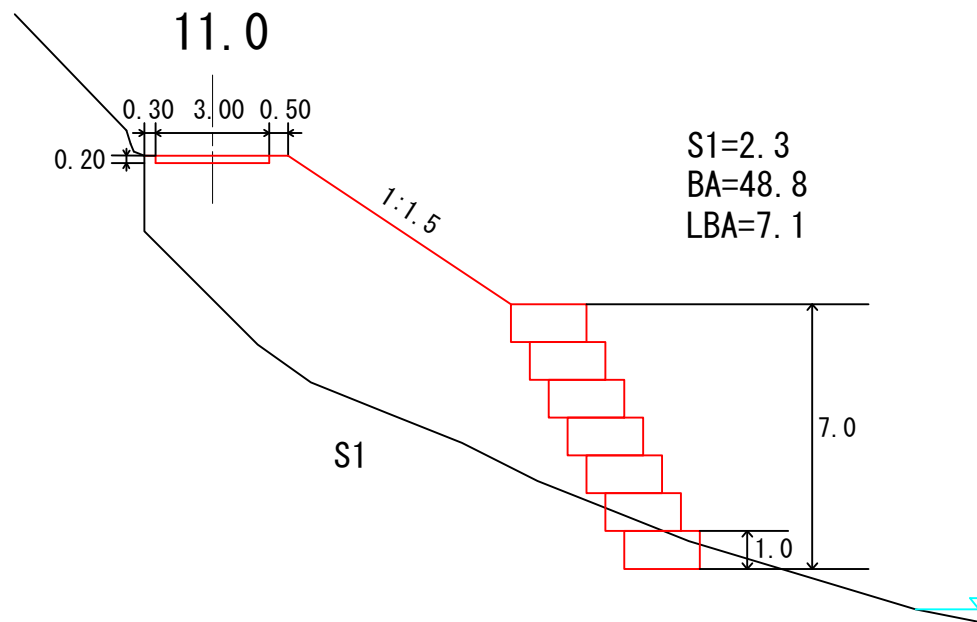
小和瀬林道上小和瀬支線 1号
L=37m



図名	標準断面図 (1/1)
署名	東北森林管理局 秋田森林管理署
名称	小和瀬林道災害復旧工事
縮尺	1:200

被災番号 1 - 1.7 km地点

被災延長30.0m



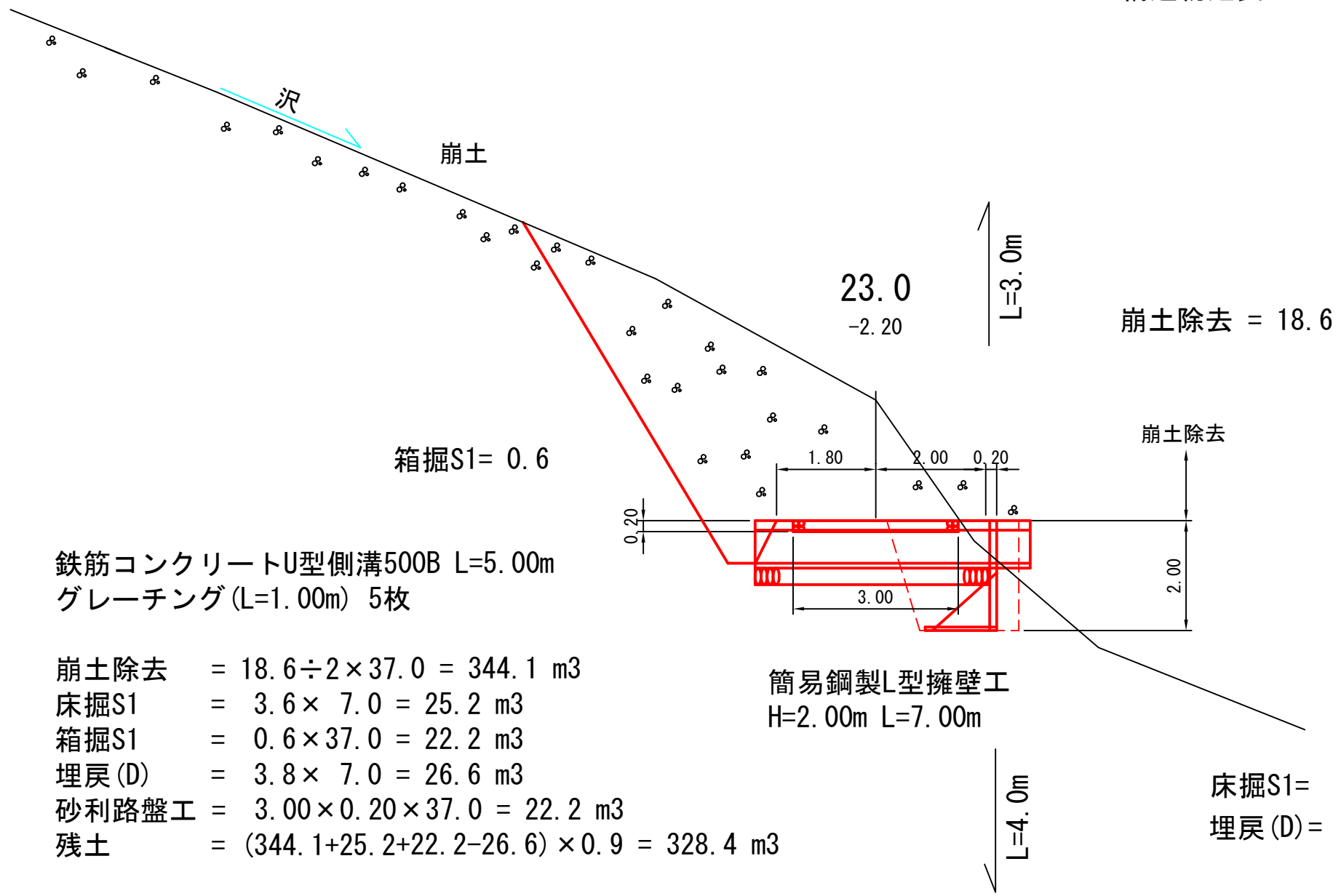
床掘 (S1) $2.3 \times 30.0 = 69.0\text{m}^3$
 箱掘 $3.0 \times 0.2 \times 30.0 = 18.0\text{m}^3$
 盛土 $48.8 \times 30.0 = 1,464.0\text{m}^3$
 砂利路盤工 $3.0 \times 0.2 \times 30.0 = 18.0\text{m}^3$
 盛土法面整形 $7.1 \times 30.0 = 213.0\text{m}^2$
 不足土 $1,464.0 - 69.0 - 18.0 - (328.0 + 40.0 + 26.0) = 1001.0\text{m}^3$

大型かご枠工 7段
 H=7.0m L=30.0m
 総延長 210.0m

図名	標準断面図	1/1
署名	東北森林管理局 秋田森林管理署	
名称	小和瀬林道上小和瀬支線 災害復旧工事	
縮尺	1:100	

被災番号 1 - 上小和瀬支線起点より 2.9km地点

被災延長L=37.0
 構造物延長L=7.0



箱掘S1= 0.6
 鉄筋コンクリートU型側溝500B L=5.00m
 グレーチング(L=1.00m) 5枚

崩土除去 = $18.6 \div 2 \times 37.0 = 344.1 \text{ m}^3$
 床掘S1 = $3.6 \times 7.0 = 25.2 \text{ m}^3$
 箱掘S1 = $0.6 \times 37.0 = 22.2 \text{ m}^3$
 埋戻(D) = $3.8 \times 7.0 = 26.6 \text{ m}^3$
 砂利路盤工 = $3.00 \times 0.20 \times 37.0 = 22.2 \text{ m}^3$
 残土 = $(344.1 + 25.2 + 22.2 - 26.6) \times 0.9 = 328.4 \text{ m}^3$

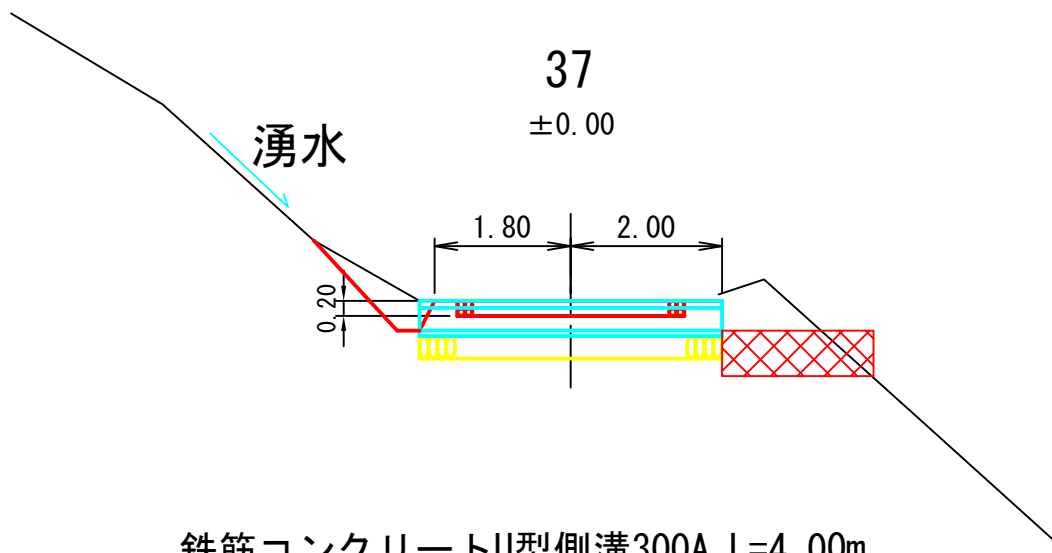
簡易鋼製L型擁壁工
 H=2.00m L=7.00m

崩土除去 = 18.6
 崩土除去
 2.00
 崩土除去
 床掘S1= 3.6
 埋戻(D)= 3.8

図名	標準断面図	1/1
署名	東北森林管理局 秋田森林管理署	
名称	小和瀬林道上小和瀬支線 災害復旧工事	
縮尺	1:100	

被災番号 1 - 上小和瀬支線起点より 2.9km地点

被災延長L=37.0
 構造物延長L=7.0

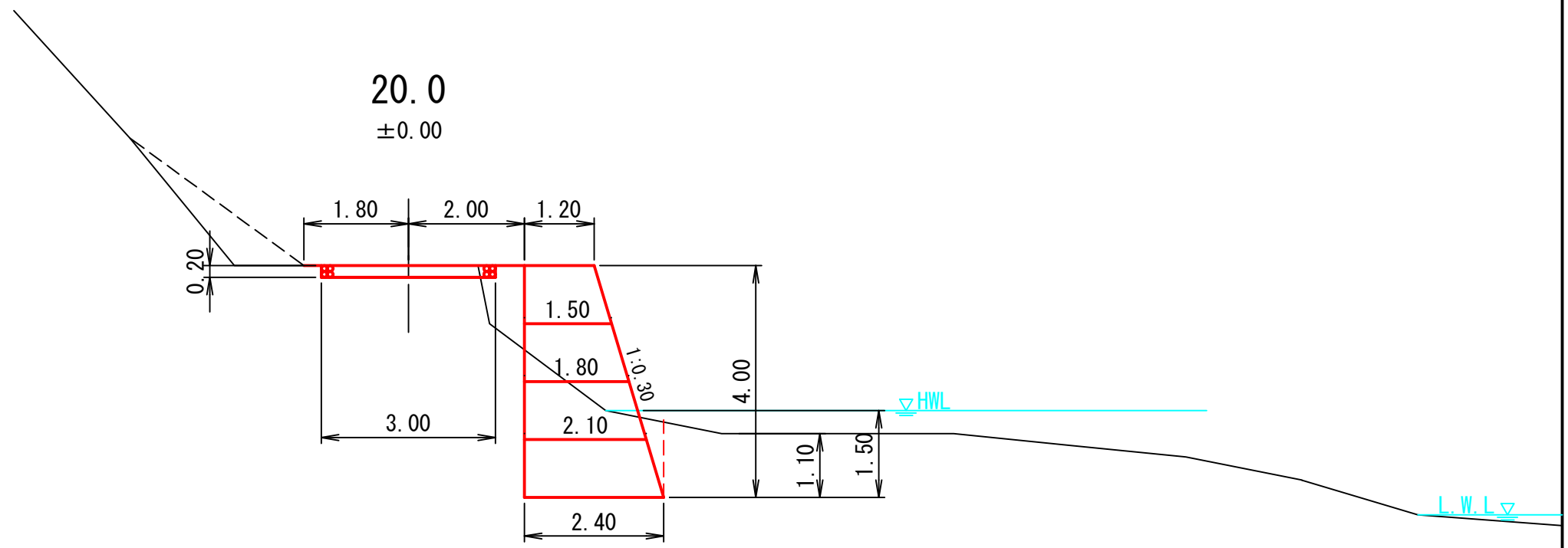


鉄筋コンクリートU型側溝300A L=4.00m
 グレーチング (L=1.00m) 4枚

図名	標準断面図 1/2
署名	東北森林管理局 秋田森林管理署
名称	小和瀬林道上小和瀬支線 災害復旧工事
縮尺	1:100

被災番号 2 - 上小和瀬支線起点より 3.2km地点

被災延長L=55.0
 構造物延長L=55.0



鋼製組立網 H=4.00m L=55.00m

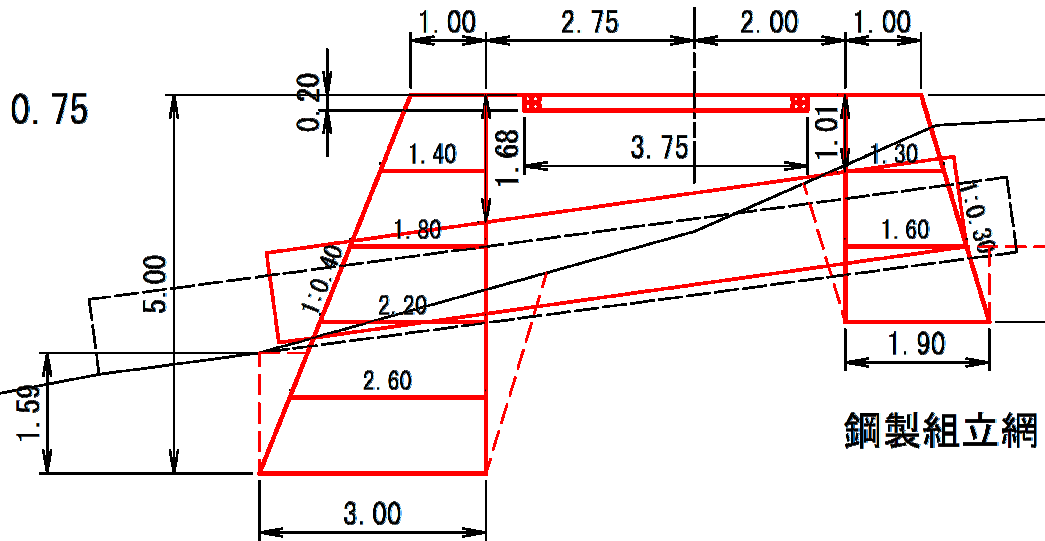
図名	標準断面図 1/1
署名	東北森林管理局 秋田森林管理署
名称	中の又沢林道 災害復旧工事
縮尺	1:100

被災番号 1 - 中の又沢林道起点より 1.3km地点

12.0
+1.80

被災延長L=20.0
構造物延長L=20.0

箱掘S1= 0.75



A=8.4

呑吐口切取S1 = 8.4 × 1.8 = 15.1 m³

鋼製組立網 H=3.00m L=10.00m

床掘S1= 4.3

埋戻(B)= 3.4

鋼製組立網 H=5.00m L=20.00m

床掘S1= 7.0

埋戻(B)= 7.5

床掘S1 = 4.3 × 10.0 + 7.0 × 20.0 = 183.0 m³

箱掘S1 = 0.75 × 20.0 = 15.0 m³

埋戻(B) = 3.4 × 10.0 + 7.5 × 20.0 = 184.0 m³

砂利路盤工 = 3.75 × 0.20 × 20.0 = 15.0 m³

残土 = (15.1 + 183.0 + 15.0 - 184) × 0.9 = 26.2 m³

コルゲートパイプ I 型 φ1.20m t=2.0mm L=9.18m (G=14%)

取りこわし(コルゲートパイプ I 型 φ1.00 L=12.24m)

取りこわし(ヒューム管NB形 φ=0.70m L=2.43m × 2本 = 4.86m 2.35t/m³)

取りこわし(ポリエチレン管 φ=0.60m L=10.00m)

図名	標準断面図 1/1
署名	東北森林管理局 秋田森林管理署
名称	中の又沢林道 災害復旧工事
縮尺	1:100

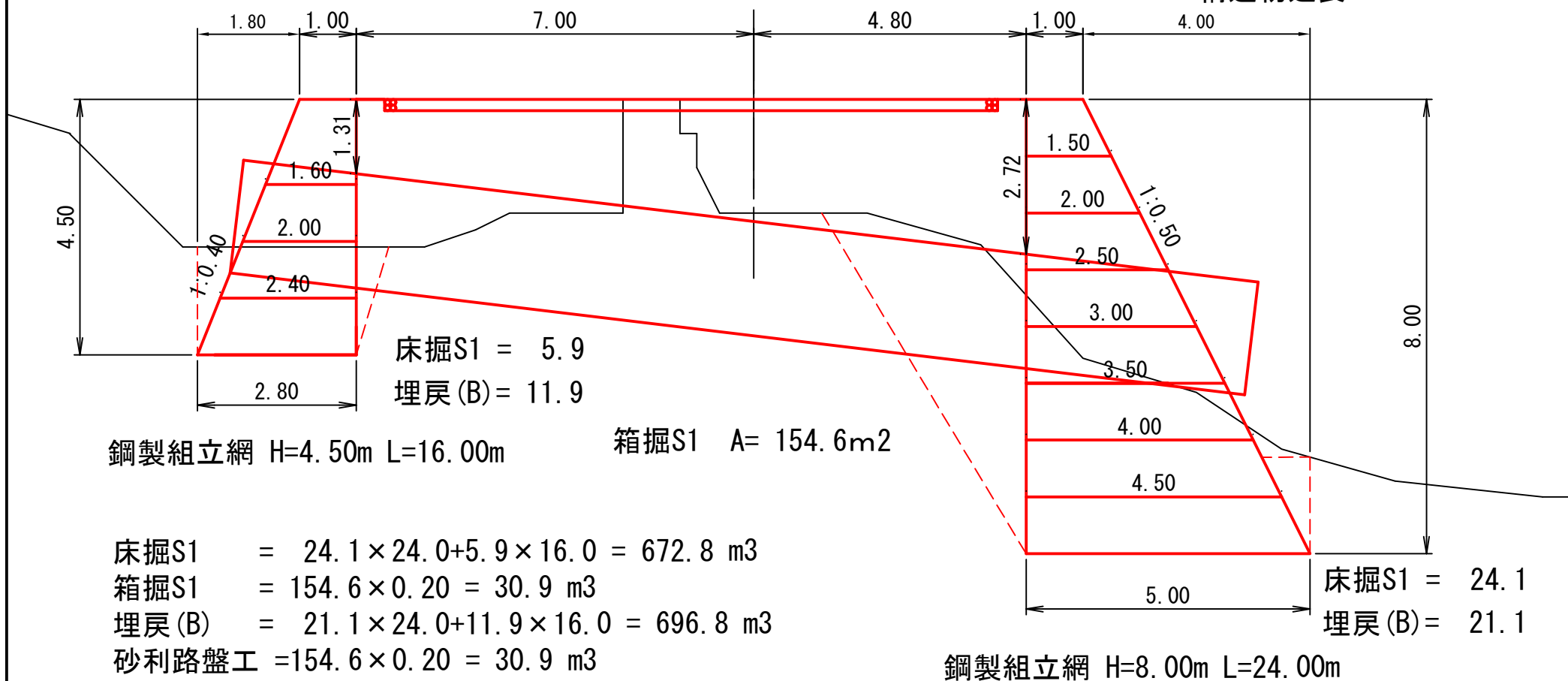
18

+2.00

被災番号 2 - 中の又沢林道起点より 1.8km地点

被災延長 L=40.0

構造物延長L=40.0



コルゲートパイプⅡ型 φ2.00m t=2.7mm L=18.00m (G=12%)

取りこわし(ヒューム管 φ=1.00m @2.43×2本 @1.20×1本 L=6.06m)

取りこわし(かご枠工 (2.00m×1.00m×0.50m) 3段 L=10.00m)

取りこわし(かご枠工 (1.00m×1.00m×0.50m) 1段 L= 1.00m)

図名	標準断面図	1/1
署名	東北森林管理局	秋田森林管理署
名称	中の又沢林道 災害復旧工事	
縮尺	1:200	

被災番号 2 - 中の又沢林道起点より 1.8km地点

被災延長 L=40.0

構造物延長L=40.0

参考-面積算出図

