

(様式6)

令和6年度 林分条件調査表

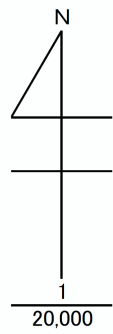
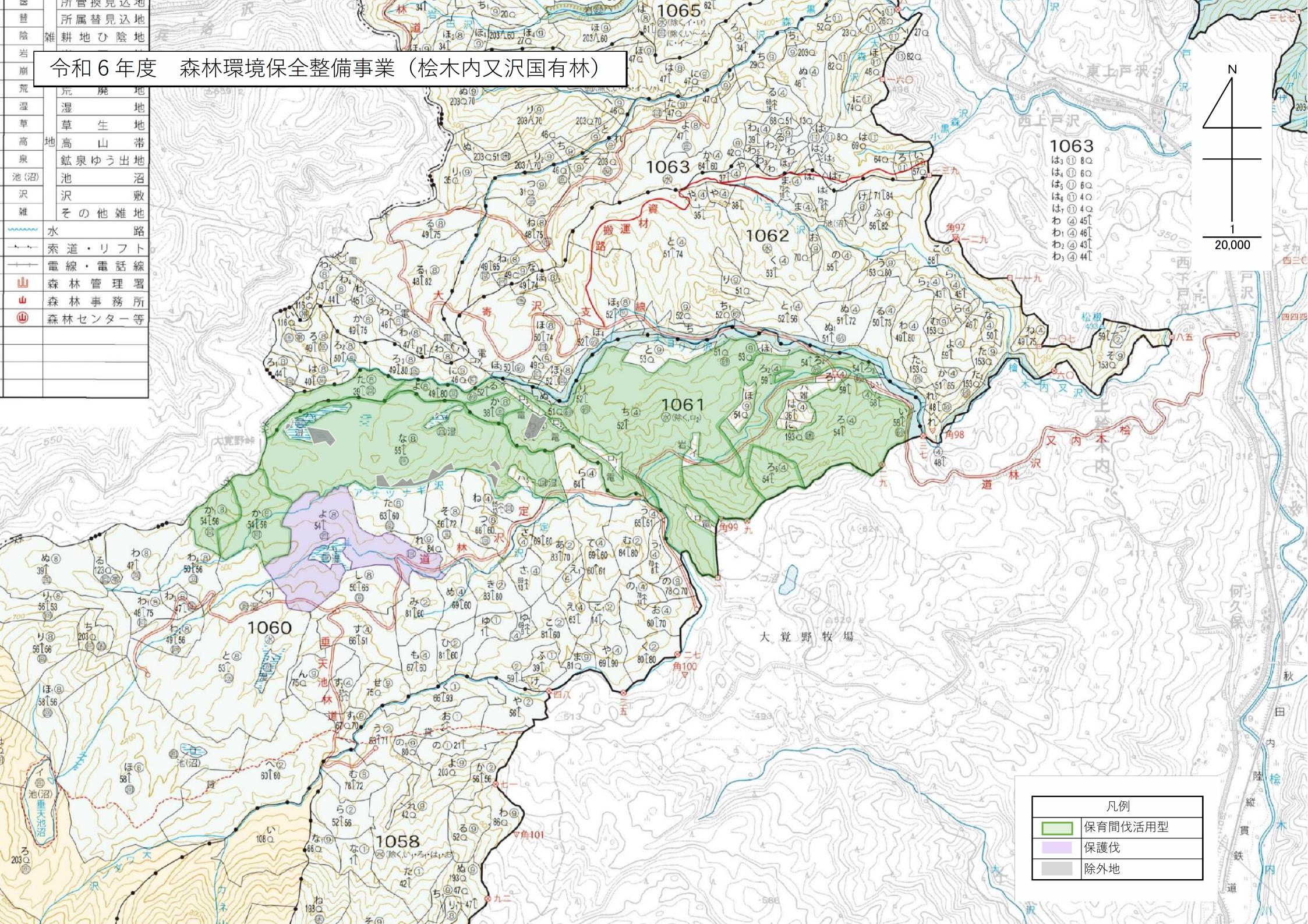
森林管理署	秋田森林管理署
物件番号	2
物件名	森林環境保全整備事業(桧木内又沢国有林)

林小班	保安林種別等	主要樹種	林齢	事業区分	伐採方法	面積 ha	伐採率 %	平均胸高直径 cm	立木資材量			生産量			予定作業量													最寄り市町村からの距離 km	備考									
									本数	材積 m ³	m ³ /本	N m ³	L m ³	計 m ³	伐倒		集・造材		小運搬巻立			森林作業道作設		林地保全		土場 作設等 h	砂利 数量 m ³			薬剤散布 (ススハイン) ℓ	鉄板規格*枚数							
															方法	数量 m ³	方式	数量 m ³	フォワーダ 片道運搬距離 m	数量 m ³	トラップ付き トラック片道運 搬距離 m	数量 m ³	林地傾斜 緩・中・急	延長 m	2種 編柵 m							緑化 m ²						
1060か	水涵保	秋田スギ*	60	保育間伐(活用型)	列状間伐(1伐3残)	8.83	25	30	1,625	1,592	0.98	673	15	688	全木	1,592	プロセッサ	688	1,603	688																上桧木内出張所	12.5	
1060か1	水涵保	秋田スギ*	60	保育間伐(活用型)	列状間伐(1伐3残)	4.07	25	30	743	733	0.99	313	7	320	全木	733	プロセッサ	320	1,533	320															上桧木内出張所	12.4		
1060よ	水涵保	秋田スギ*	60	保護伐	列状間伐(1伐3残)	21.45	25	30	3,947	3,868	0.98	1,633	35	1,668	全木	3,868	プロセッサ	1,668	450	1,668								RC-0-80 割栗石 90m ² 30m ²			6m×15枚 3m×4枚 150日			上桧木内出張所	10.8			
1060な	水涵保	秋田スギ*	61	保育間伐(活用型)	列状間伐(1伐3残)	38.60	25	30	7,096	6,960	0.98	2,969	67	3,036	全木	6,960	プロセッサ	3,036	1,462	3,036	2,690	3,036	緩											上桧木内出張所	11.8	トラップ付きトラック運搬先:1061ろ1		
1061ろ	水涵保	秋田スギ*	60	保育間伐(活用型)	列状間伐(1伐3残)	23.71	25	26	4,627	3,270	0.71	1,343	58	1,401	全木	3,270	プロセッサ	1,401	871	1,401							RC-0-80 割栗石 120m ² 30m ²			6m×15枚 3m×4枚 150日			上桧木内出張所	8.3				
1061ろ2	水涵保	秋田スギ*	65	保育間伐(活用型)	列状間伐(1伐3残)	0.26	25	26	81	36	0.44	15	0	15	全木	36	プロセッサ	15	1,890	15														上桧木内出張所	10.5			
1061ろ5	水涵保	秋田スギ*	60	保育間伐(活用型)	列状間伐(1伐3残)	4.00	25	26	786	552	0.70	224	8	232	全木	552	プロセッサ	232	1,086	232														上桧木内出張所	8.7			
1061ち	水涵保	秋田スギ*	58	保育間伐(活用型)	列状間伐(1伐3残)	38.59	25	26	7,523	5,322	0.71	2,046	93	2,139	全木	5,322	プロセッサ	2,139	1,674	2,139														上桧木内出張所	9.3			
1061わ	水涵保	秋田スギ*	58	保育間伐(活用型)	列状間伐(1伐3残)	8.83	25	30	1,625	1,592	0.98	629	15	644	全木	1,592	プロセッサ	644	483	644														上桧木内出張所	9.6			
1061か	水涵保	秋田スギ*	44	保育間伐(活用型)	列状間伐(1伐3残)	2.05	25	32	427	416	0.97	174	0	174	全木	416	プロセッサ	174	894	174														上桧木内出張所	10.0			
1061よ	水涵保	秋田スギ*	55	保育間伐(活用型)	列状間伐(1伐3残)	2.30	25	30	429	415	0.97	166	2	168	全木	415	プロセッサ	168	1,246	168	2,690	168	緩											上桧木内出張所	11.5	トラップ付きトラック運搬先:1061ろ1		
1061た	水涵保	秋田スギ*	45	保育間伐(活用型)	列状間伐(1伐3残)	4.46	25	30	957	766	0.80	311	4	315	全木	766	プロセッサ	315	1,095	315	2,690	315	緩				RC-0-80 割栗石 120m ² 30m ²			6m×15枚 3m×4枚 150日			上桧木内出張所	11.4	トラップ付きトラック運搬先:1061ろ1			
合計						157.15			29,866	25,522	0.85	10,496	304	10,800		25,522		10,800		10,800		3,519							26780	0	0	バックホウ 0.45m ³ 105h	RC-0-80 割栗石 330m ² 90m ²	10,440ℓ (一般材・合板 2,900m ²)	6m×45枚 3m×12枚 150日			

- 1 量の端数は単位以下第1位を四捨五入し、単位止めとする。
- 2 面積は伐採面積とする。
- 3 森林作業道作設の林地傾斜欄は以下の区分とする。
緩:0°～20°、中:20°～30°、急:30°以上

令和6年度 森林環境保全整備事業（桧木内又沢国有林）

菅	所属換見込地
陰	雑耕地ひ陰地
岩	
崩	
荒	荒地
湿	湿地
草	草生地
高	高山帯
泉	鉱泉ゆう出地
池(沼)	池沼敷
沢	その他雑地
雑	
水	水路
索道・リフト	
電線・電話線	
山	森林管理署
山	森林事務所
山	森林センター等



凡例	
	保育間伐活用型
	保護伐
	除外地