

令6年度 林分条件調査表

森林管理署	秋田森林管理署
物件番号	1
物件名	森林環境保全整備事業(仁別沢国有林)

林小班	保安林種別等	主要樹種	林齢	事業区分	伐採方法	面積 ha	伐採率 %	平均胸高直径 cm	立木資材量			生産量			予定作業量											最寄り市町村からの距離 km	備考											
									本数	材積 m ³	m ³ /本	N m ³	L m ³	計 m ³	伐倒		集・造材		小運搬巻立			森林作業道作設		林地保全				土場作 設等 h	砂利 数量 m ³	薬剤 散布 (スパン イ)	鉄板 規格・枚数							
															方法	数量 m ³	方式	数量 m ³	フォワーダ 片道運搬距離 m	数量 m ³	トラクタ付 片道運 搬距離 m	数量 m ³	林地 傾斜 級・中・急 m	延長 m	2種 編組 m							緑化 m ²						
35は	水涵保	秋田スギ	50	保育間伐(活用型)	列状間伐(1伐3残)	4.59	25	28	1,058	786	0.74	298	12	310	全木	786	プロセッサ	310	927	310													6m×30枚 150日	秋田市東部市 民サービスセ ンター	16.9			
35に2	水涵保	秋田スギ	39	保育間伐(活用型)	列状間伐(1伐3残)	0.73	25	22	210	91	0.44	37	0	37	全木	91	プロセッサ	37	1,401	37														秋田市東部市 民サービスセ ンター	16.9			
35に3	水涵保	秋田スギ	40	保育間伐(活用型)	列状間伐(1伐3残)	0.89	25	22	257	112	0.43	48	0	48	全木	112	プロセッサ	48	1,470	48														秋田市東部市 民サービスセ ンター	16.9			
35へ	水涵保	秋田スギ	49	保育間伐(活用型)	列状間伐(1伐3残)	2.01	25	28	465	344	0.74	130	6	136	全木	344	プロセッサ	136	1,748	136														秋田市東部市 民サービスセ ンター	16.9			
35と	水涵保	秋田スギ	37	保育間伐(活用型)	列状間伐(1伐3残)	0.33	25	22	94	41	0.44	17	0	17	全木	41	プロセッサ	17	1,808	17														秋田市東部市 民サービスセ ンター	16.9			
35と1	水涵保	秋田スギ	39	保育間伐(活用型)	列状間伐(1伐3残)	2.52	25	22	726	316	0.43	127	0	127	全木	316	プロセッサ	127	1,120	127														秋田市東部市 民サービスセ ンター	16.9			
35じ	水涵保	秋田スギ	49	保育間伐(活用型)	列状間伐(1伐3残)	4.42	25	28	1,023	757	0.74	287	12	299	全木	757	プロセッサ	299	1,396	299													6m×30枚 150日	秋田市東部市 民サービスセ ンター	16.9			
35ぬ1	水涵保	秋田スギ	40	保育間伐(活用型)	列状間伐(1伐3残)	2.71	25	22	783	340	0.43	146	0	146	全木	340	プロセッサ	146	588	146															秋田市東部市 民サービスセ ンター	16.9		
35な	水涵保	秋田スギ	32	保育間伐(活用型)	列状間伐(1伐3残)	2.20	25	20	745	229	0.31	86	3	89	全木	229	プロセッサ	89	738	89															秋田市東部市 民サービスセ ンター	16.9		
36い	水涵保	秋田スギ	41	保育間伐(活用型)	列状間伐(1伐3残)	2.70	25	22	523	227	0.43	86	7	93	全木	227	プロセッサ	93	823	93															秋田市東部市 民サービスセ ンター	16.9		
36い1	水涵保	秋田スギ	41	保育間伐(活用型)	列状間伐(1伐3残)	1.15	25	22	226	97	0.43	36	3	39	全木	97	プロセッサ	39	552	39															秋田市東部市 民サービスセ ンター	16.9		
36い2	水涵保	秋田スギ	40	保育間伐(活用型)	列状間伐(1伐3残)	0.50	25	22	92	42	0.46	16	2	18	全木	42	プロセッサ	18	510	18															秋田市東部市 民サービスセ ンター	16.9		
36は	水涵保	秋田スギ	50	保育間伐(活用型)	列状間伐(1伐3残)	3.70	25	26	697	446	0.64	189	2	191	全木	446	プロセッサ	191	870	191														C-0-80 390m ² 割栗石30m ²	6m×30枚 150日	秋田市東部市 民サービスセ ンター	16.8	
36ほ	水涵保	秋田スギ	35	保育間伐(活用型)	列状間伐(1伐3残)	4.98	25	20	1,685	519	0.31	197	8	205	全木	519	プロセッサ	205	1,275	205															秋田市東部市 民サービスセ ンター	16.9		
36ほ2	水涵保	秋田スギ	41	保育間伐(活用型)	列状間伐(1伐3残)	0.46	25	22	86	39	0.45	15	2	17	全木	39	プロセッサ	17	1,248	17															秋田市東部市 民サービスセ ンター	16.9		
36ほ4	水涵保	秋田スギ	40	保育間伐(活用型)	列状間伐(1伐3残)	1.61	25	22	312	135	0.43	51	4	55	全木	135	プロセッサ	55	1,135	55															秋田市東部市 民サービスセ ンター	16.8		
36ほ5	水涵保	秋田スギ	41	保育間伐(活用型)	列状間伐(1伐3残)	3.28	25	22	632	276	0.44	104	8	112	全木	276	プロセッサ	112	966	112															秋田市東部市 民サービスセ ンター	16.8		
36へ	水涵保	秋田スギ	50	保育間伐(活用型)	列状間伐(1伐3残)	2.02	25	26	380	243	0.64	104	1	105	全木	243	プロセッサ	105	1,183	105															秋田市東部市 民サービスセ ンター	16.8		
36と	水涵保	秋田スギ	51	保育間伐(活用型)	列状間伐(1伐3残)	0.56	25	26	109	68	0.62	29	0	29	全木	68	プロセッサ	29	374	29															6m×30枚 150日	秋田市東部市 民サービスセ ンター	14.9	
36よ	水涵保	秋田スギ	36	保育間伐(活用型)	列状間伐(1伐3残)	2.92	25	26	653	428	0.66	174	0	174	全木	428	プロセッサ	174	1,235	174																秋田市東部市 民サービスセ ンター	14.9	
36た	水涵保	秋田スギ	54	保育間伐(活用型)	列状間伐(1伐3残)	1.30	25	28	300	270	0.90	108	1	109	全木	270	プロセッサ	109	1,525	109																秋田市東部市 民サービスセ ンター	14.9	
37ほ	水涵保	秋田スギ	72	保育間伐(活用型)	定性間伐	2.04	26	38	326	513	1.57	230	2	232	全木	513	プロセッサ	232	678	232	4,200m	232													秋田市東部市 民サービスセ ンター	16.7	小運搬・大作沢林道(47ほ)	
37わ	水涵保	秋田スギ	53	保育間伐(活用型)	列状間伐(1伐3残)	3.32	25	30	713	758	1.06	310	0	310	全木	758	プロセッサ	310	1,550	310	4,200m	310													秋田市東部市 民サービスセ ンター	16.7	小運搬・大作沢林道(47ほ)	
37わ1	水涵保	秋田スギ	54	保育間伐(活用型)	列状間伐(1伐3残)	1.30	25	30	280	297	1.06	121	0	121	全木	297	プロセッサ	121	1,776	121	4,200m	121													秋田市東部市 民サービスセ ンター	16.7	小運搬・大作沢林道(47ほ)	

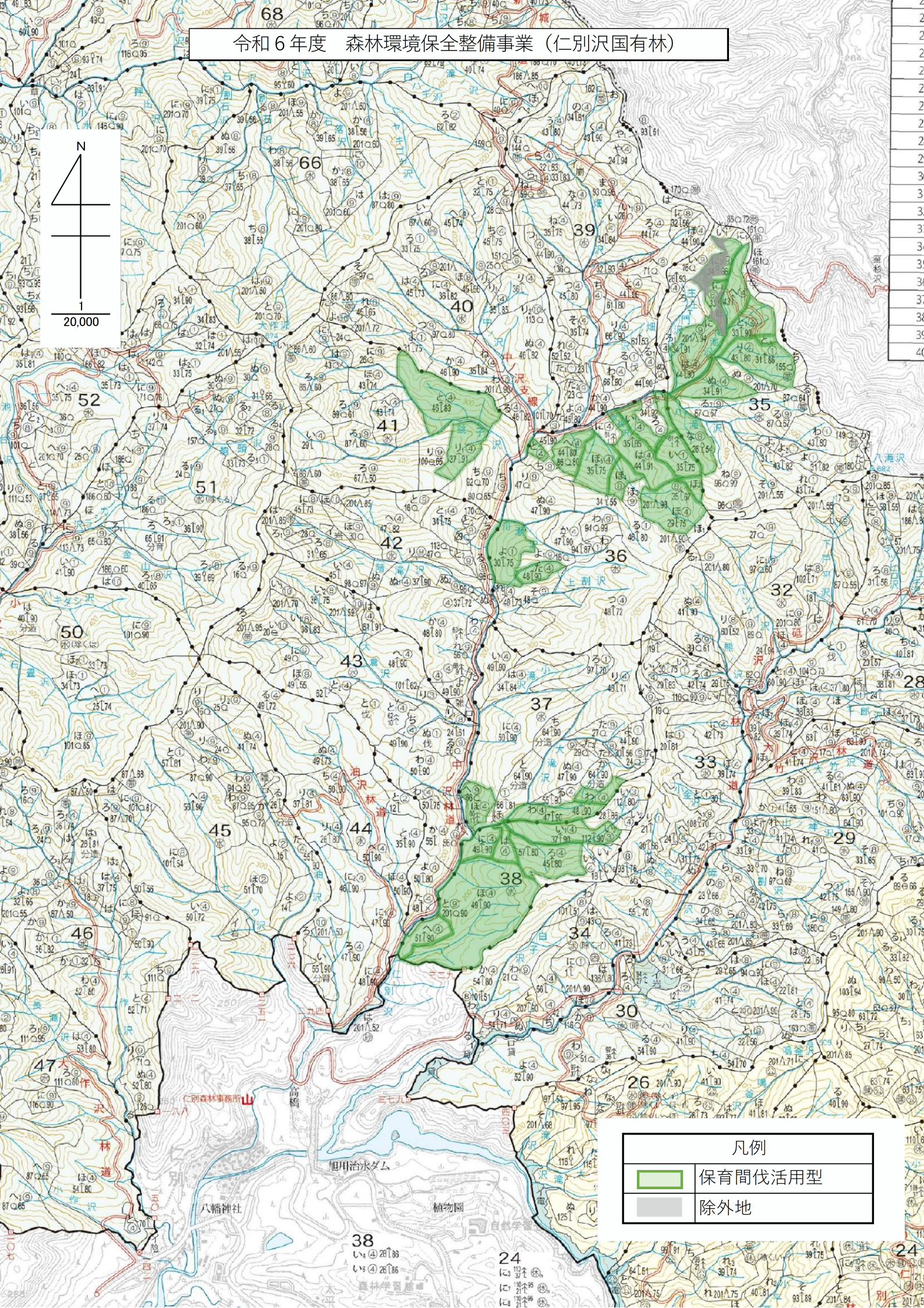
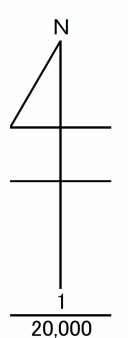
令6年度 林分条件調査表

森林管理署	秋田森林管理署
物件番号	1
物件名	森林環境保全整備事業(仁別沢国有林)

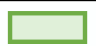

林小班	保安林種別等	主要樹種	林齢	事業区分	伐採方法	面積 ha	伐採率 %	平均胸高直径 cm	立木資材量			生産量			予定作業量												最寄り市町村からの距離 km	備考								
									本数	材積 m³	m³/本	N m	L m	計 m³	伐倒		集・造材		小運搬巻立			森林作業道作設		林地保全		土場作 設等 h			砂利 数量 m³	薬剤散布 (スパン)	鉄板 規格・枚数					
															方法	数量 m³	方式	数量 m³	フォワーダ 片道運搬距離 m	数量 m³	トラクタ 付 片道運 搬距離 m	数量 m³	林地傾斜 緩・中・急	延長 m	2種 編置 m							緑化 m				
38し1	水涵保	秋田スギ	43	保育間伐(活用型)	列状間伐(1伐3残)	4.32	25	26	1,020	675	0.66	268	4	272	全木	675	プロセッサ	272	1,434	272	4,200m	272	急											秋田市東部市 民サービスセ ンター	16.7	小運搬・大作沢林道(47ほ)
38ろ	水涵保	秋田スギ	51	保育間伐(活用型)	列状間伐(1伐3残)	5.07	25	30	1,090	1,157	1.06	474	0	474	全木	1,157	プロセッサ	474	1,053	474	4,200m	474	急											秋田市東部市 民 サービス センター	16.7	小運搬・大作沢林道(47ほ)
38は	水涵保	秋田スギ	63	保育間伐(活用型)	列状間伐(1伐3残)	1.25	25	28	295	256	0.87	112	0	112	全木	256	プロセッサ	112	817	112	4,200m	112	急											秋田市東部市 民 サービス センター	16.7	小運搬・大作沢林道(47ほ)
38こ	水涵保	秋田スギ	55	保育間伐(活用型)	列状間伐(1伐3残)	1.55	25	26	430	309	0.72	117	5	122	全木	309	プロセッサ	122	621	122	4,200m	122	急											秋田市東部市 民 サービス センター	16.7	小運搬・大作沢林道(47ほ)
38ほ	水涵保	秋田スギ	55	保育間伐(活用型)	列状間伐(1伐3残)	16.82	25	26	4,710	3,356	0.71	1,266	64	1,330	全木	3,356	プロセッサ	1,330	835	1,330	4,200m	1,330	急							6m×30枚 150日				秋田市東部市 民 サービス センター	16.7	小運搬・大作沢林道(47ほ)
38へ	水涵保	秋田スギ	57	保育間伐(活用型)	列状間伐(1伐3残)	2.29	25	26	649	457	0.70	172	9	181	全木	457	プロセッサ	181	1,106	181	4,000m	181	急											秋田市東部市 民 サービス センター	16.7	小運搬・大作沢林道(47ほ)
41と	水涵保	秋田スギ	52	保育間伐(活用型)	列状間伐(1伐3残)	7.38	25	26	1,584	794	0.50	329	9	338	全木	794	プロセッサ	338	1,857	338			急											秋田市東部市 民 サービス センター	14.9	
41り1	水涵保	秋田スギ	43	保育間伐(活用型)	列状間伐(1伐3残)	3.18	25	24	748	348	0.47	152	0	152	全木	348	プロセッサ	152	1,637	152			急											秋田市東部市 民 サービス センター	14.9	
合計						94.10			22,901	14,724	0.64	5,836	164	6,000		14,724m³		6,000m³		6,000m³		3,154m³							バックホ ウ0.45m³ 150h		C-0-80 390m³ 割栗石30m³	5,796L (一般 材・合板 1,610m³)	6m×150枚 150日			

1 量の端数は単位以下第1位を四捨五入し、単位止めとする。
2 面積は伐採面積とする。
3 森林作業道作設の林地傾斜欄は以下の区分とする。
緩:0°～20°、中:20°～30°、急:30°以上

令和6年度 森林環境保全整備事業（仁別沢国有林）



凡例

	保育間伐活用型
	除外地

仁別森林事務所

旭川治水ダム

八幡神社

植物園

38

24

24