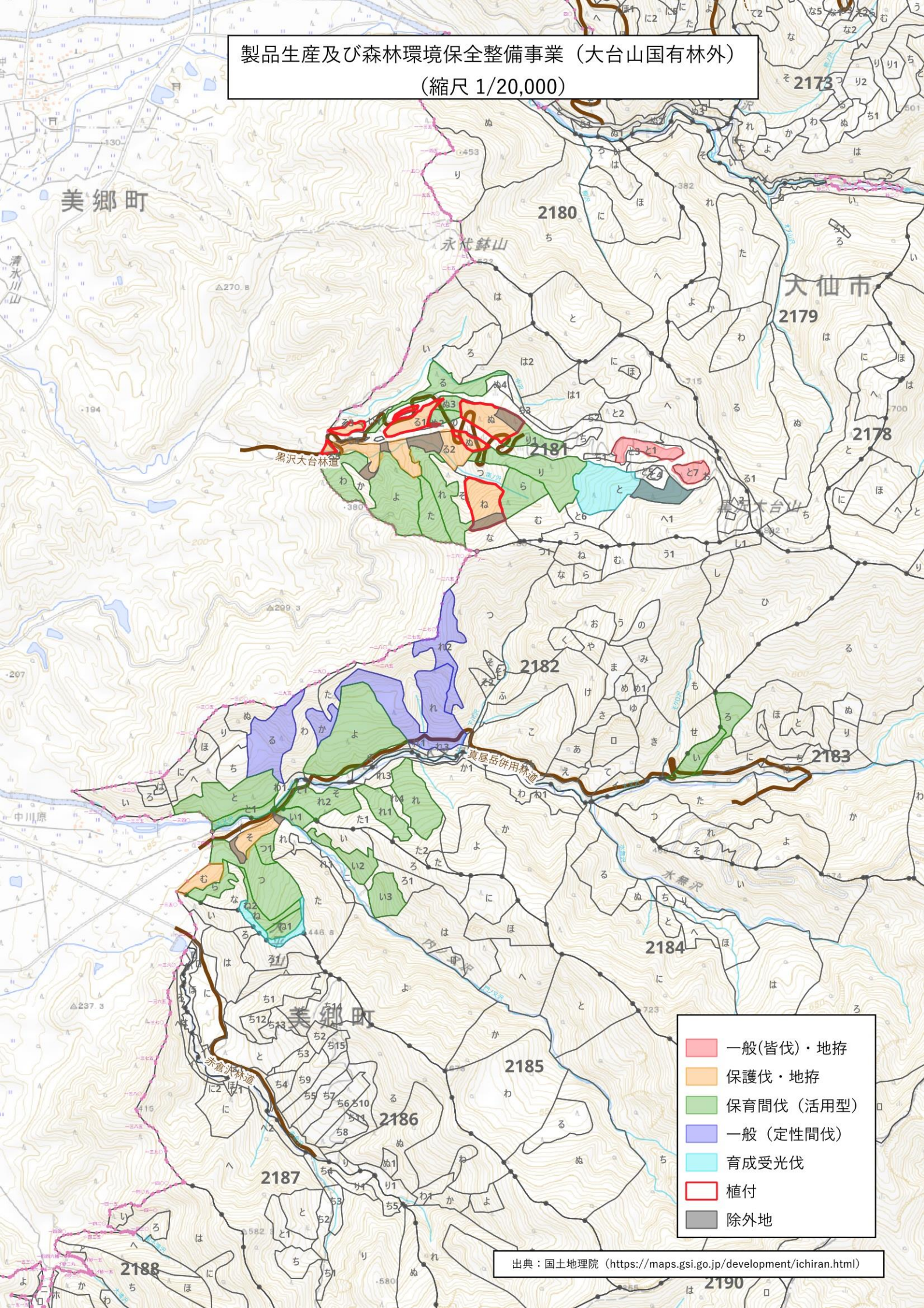






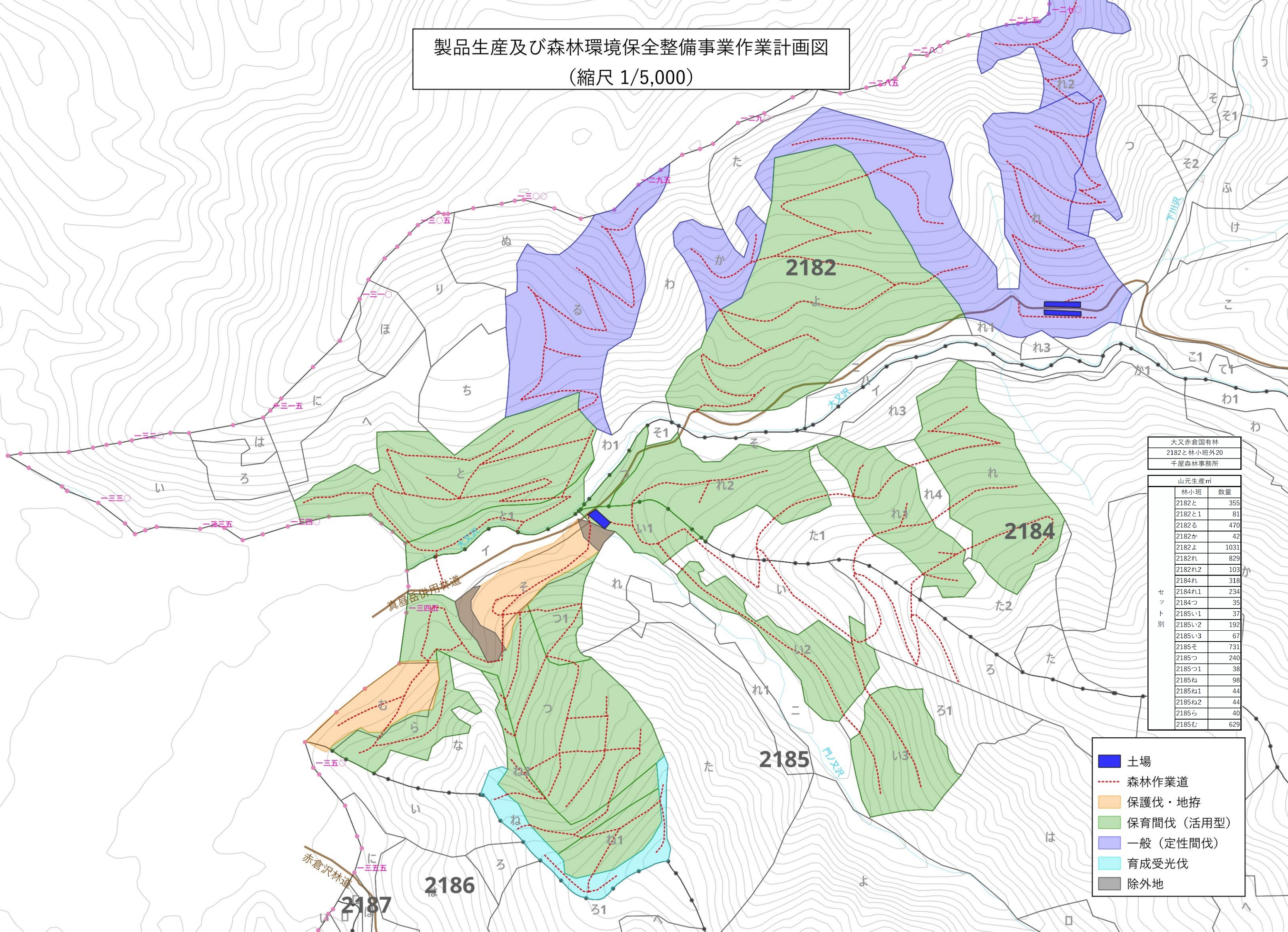
製品生産及び森林環境保全整備事業（大台山国有林外）  
 (縮尺 1/20,000)



- 一般(皆伐)・地拵
- 保護伐・地拵
- 保育間伐 (活用型)
- 一般 (定性間伐)
- 育成受光伐
- 植付
- 除外地



製品生産及び森林環境保全整備事業作業計画図  
(縮尺 1/5,000)

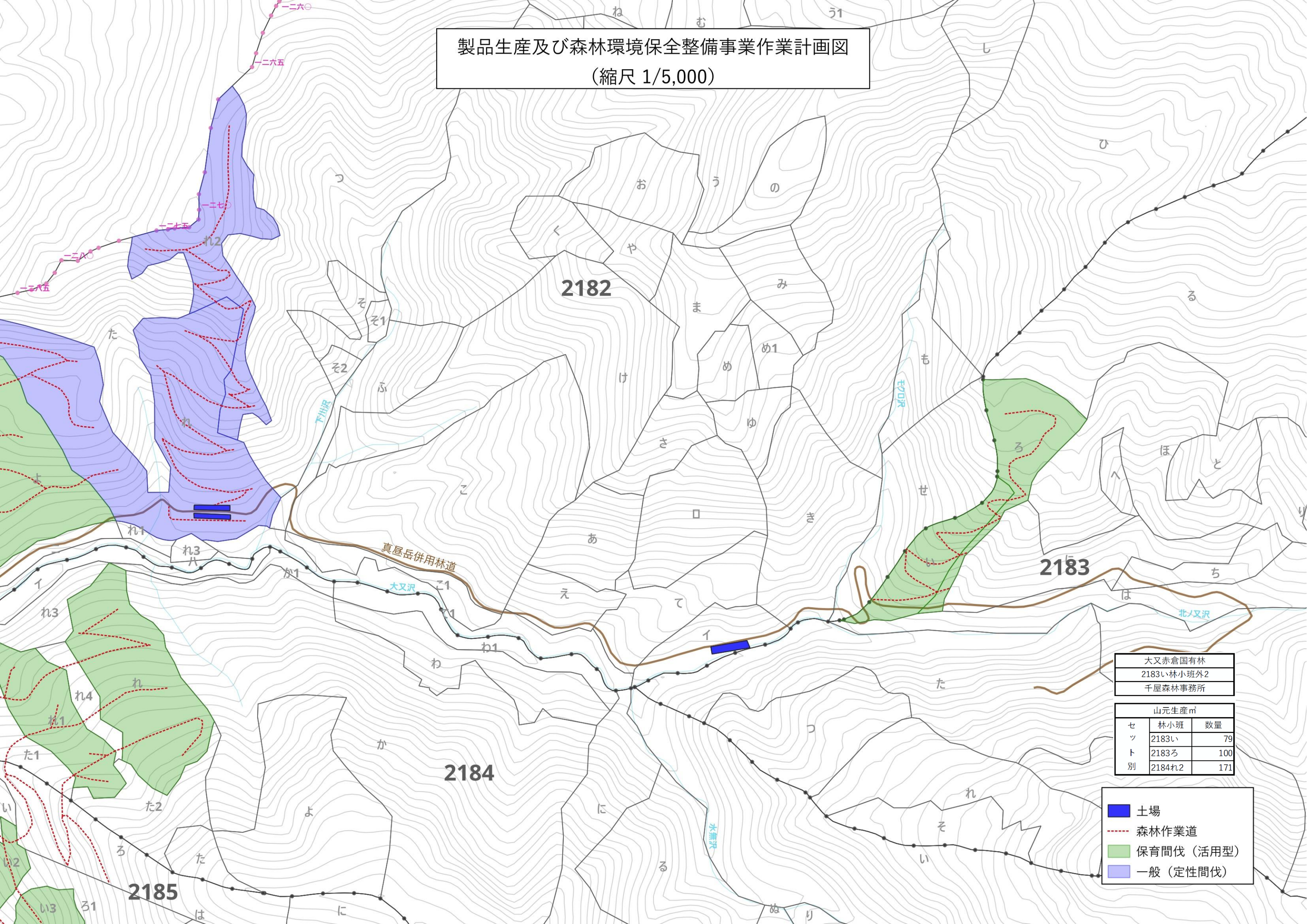


大又赤倉国有林  
2182と林小班外20  
千屋森林事務所

山元生産㎡	
林小班	数量
2182と	355
2182と1	81
2182る	470
2182か	42
2182よ	1031
2182れ	829
2182れ2	103
2184れ	318
2184れ1	234
2184つ	35
2185い1	37
2185い2	192
2185い3	67
2185そ	731
2185つ	240
2185つ1	38
2185ね	98
2185ね1	44
2185ね2	44
2185ら	40
2185む	629

- 土場
- 森林作業道
- 保護伐・地拵
- 保育間伐（活用型）
- 一般（定性間伐）
- 育成受光伐
- 除外地

製品生産及び森林環境保全整備事業作業計画図  
(縮尺 1/5,000)



大又赤倉国有林  
2183い林小班外2  
千屋森林事務所

山元生産 m <sup>3</sup>		
セツト別	林小班	数量
	2183い	79
	2183ろ	100
	2184れ2	171

- 土場
- 森林作業道
- 保育間伐 (活用型)
- 一般 (定性間伐)