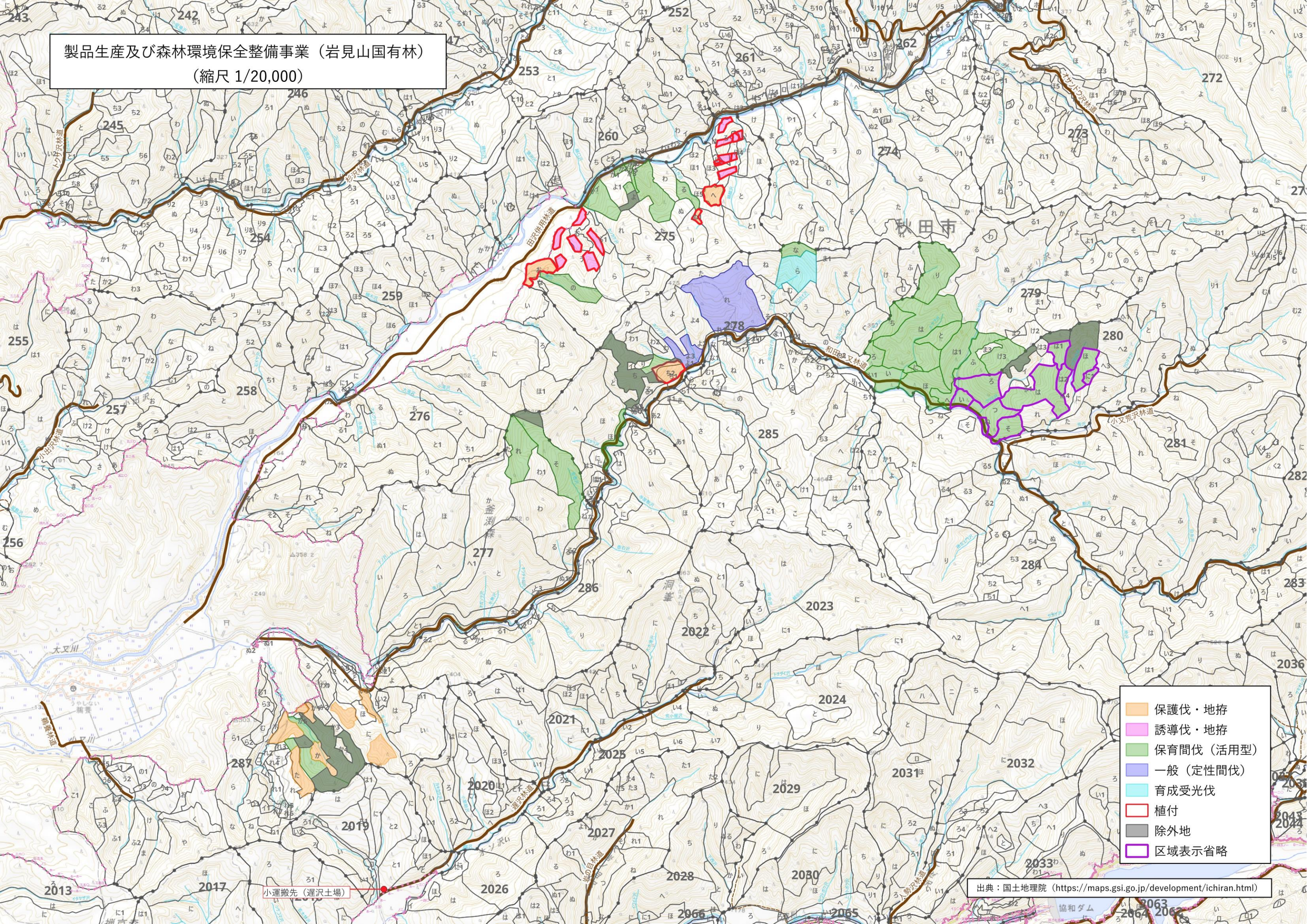


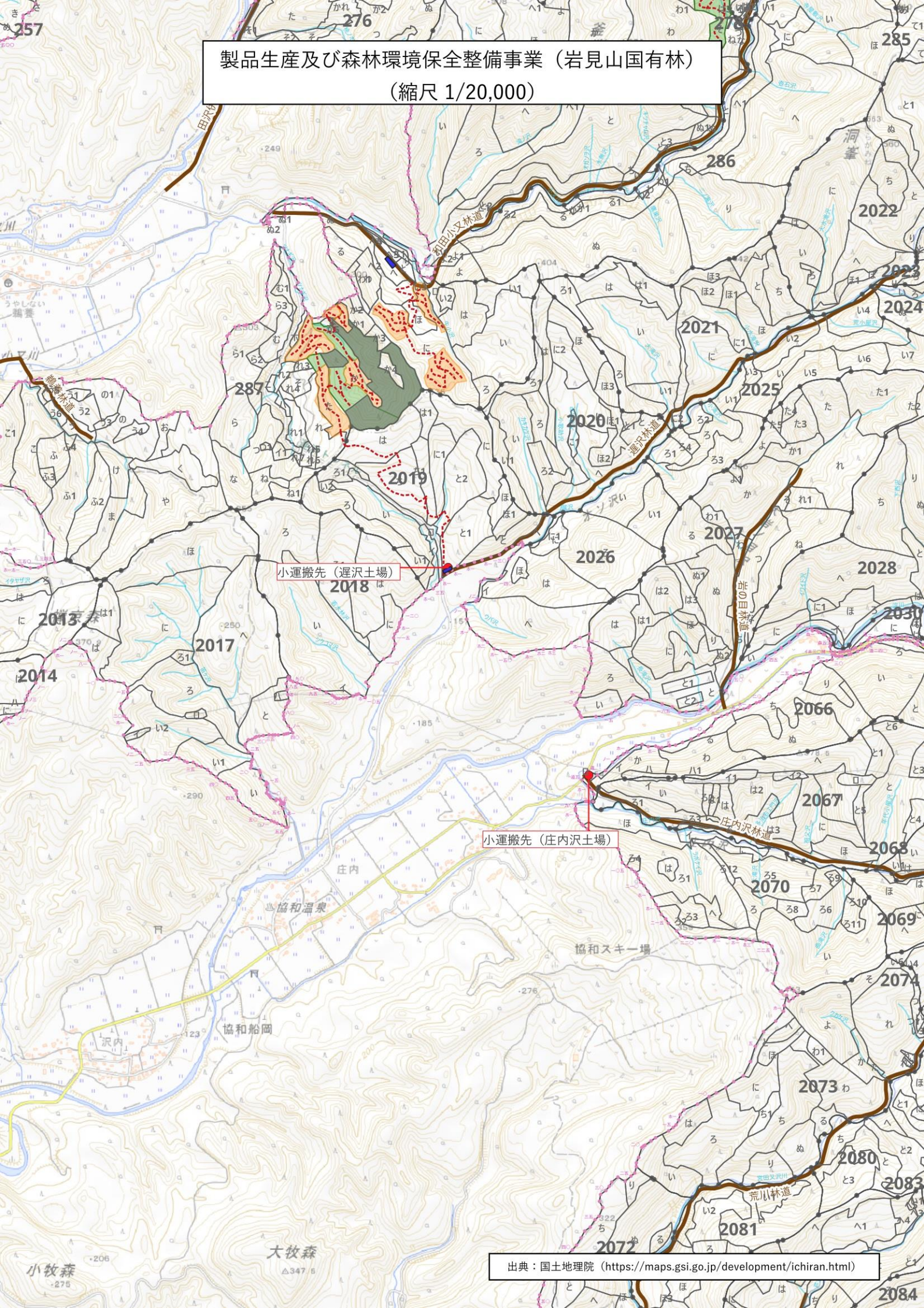
製品生産及び森林環境保全整備事業（岩見山国有林）

（縮尺 1/20,000）



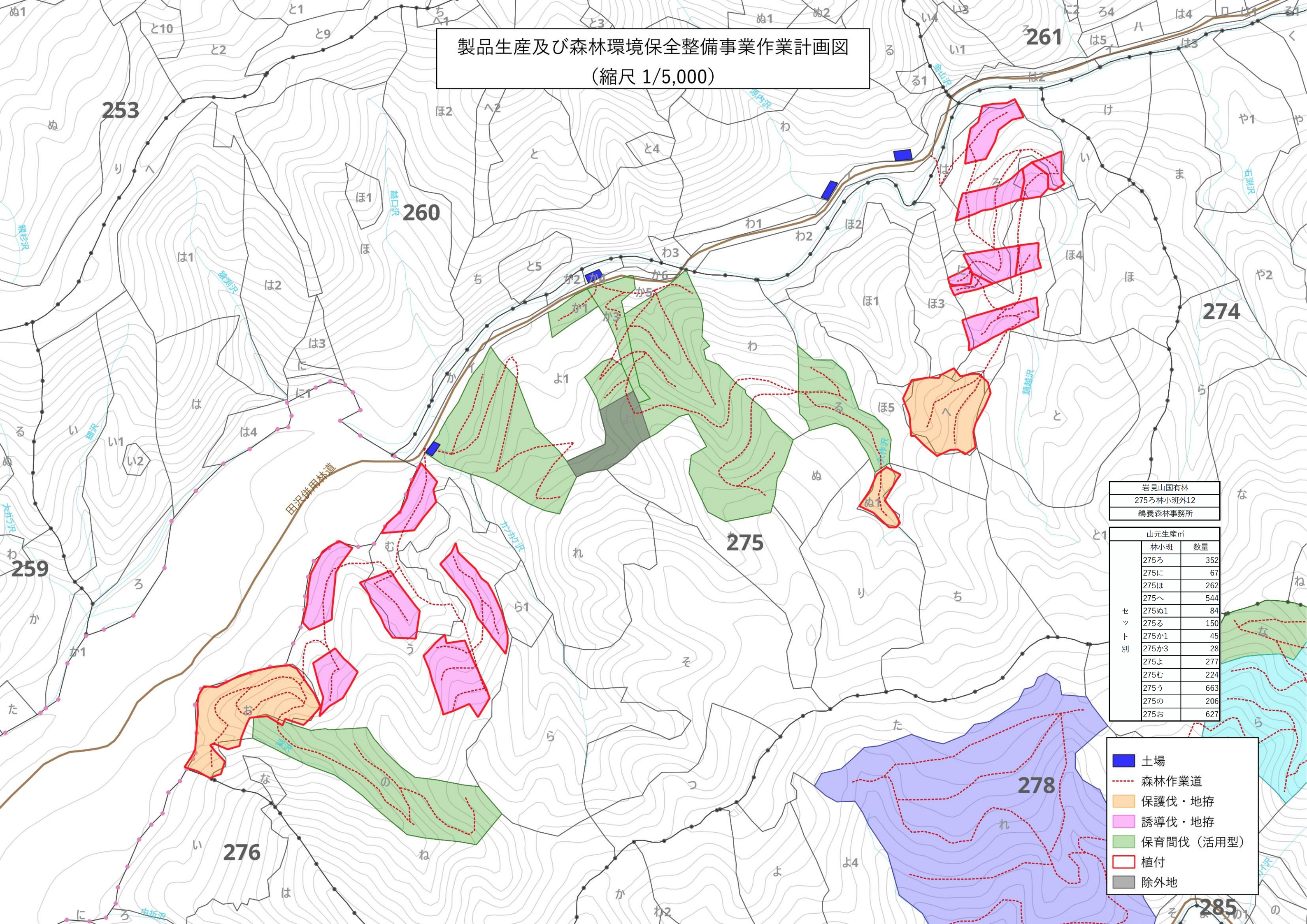
- 保護伐・地拵
- 誘導伐・地拵
- 保育間伐（活用型）
- 一般（定性間伐）
- 育成受光伐
- 植付
- 除外地
- 区域表示省略

製品生産及び森林環境保全整備事業（岩見山国有林）
（縮尺 1/20,000）



製品生産及び森林環境保全整備事業作業計画図

(縮尺 1/5,000)



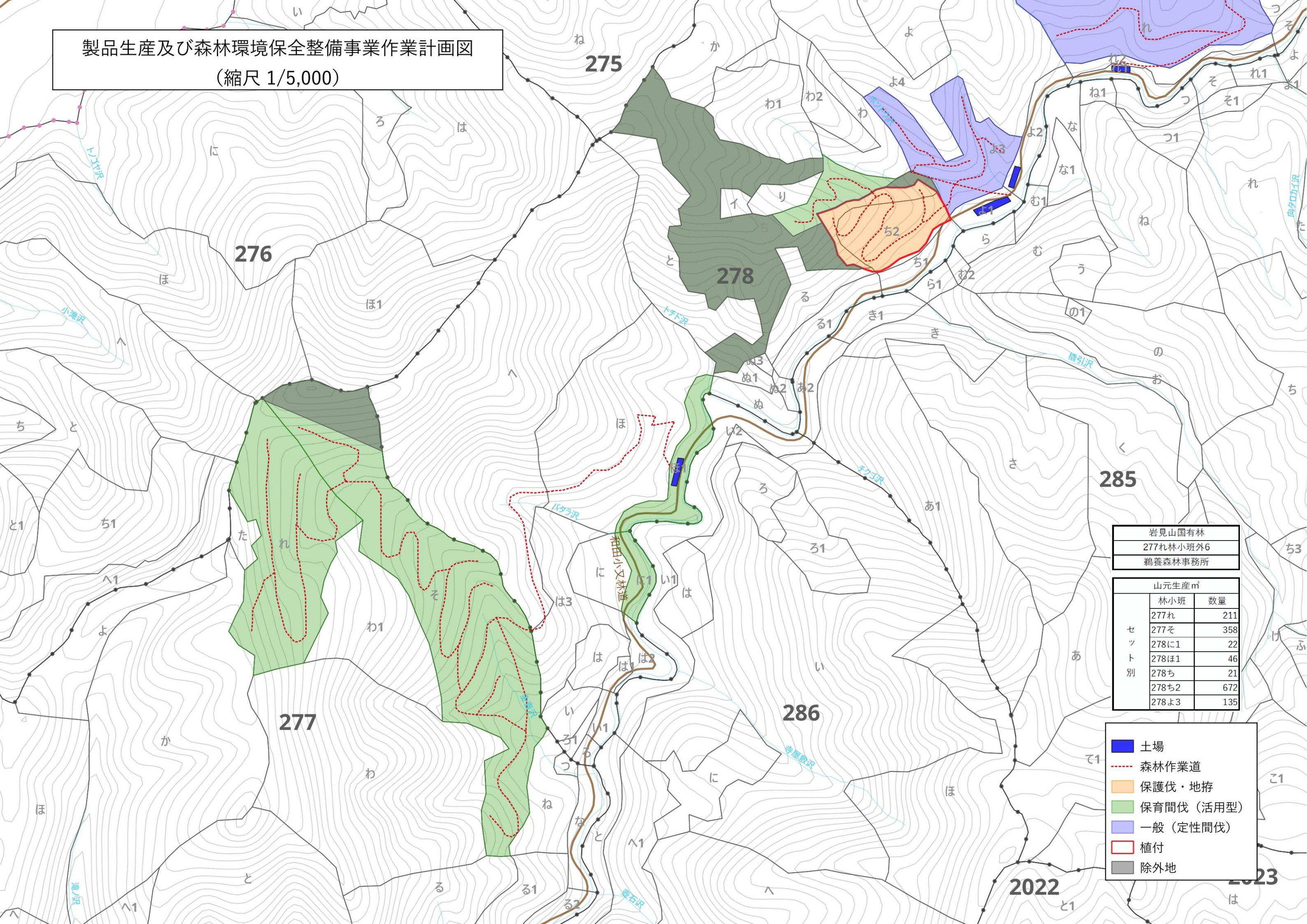
岩見山国有林
275ろ林小班外12
鶴養森林事務所

山元生産㎡	
林小班	数量
275ろ	352
275に	67
275ほ	262
275へ	544
275ぬ1	84
275る	150
275か1	45
275か3	28
275よ	277
275む	224
275う	663
275の	206
275お	627

- 土場
- 森林作業道
- 保護伐・地拵
- 誘導伐・地拵
- 保育間伐（活用型）
- 植付
- 除外地

製品生産及び森林環境保全整備事業作業計画図

(縮尺 1/5,000)



岩見山国有林
277れ林小班外6
鶴養森林事務所

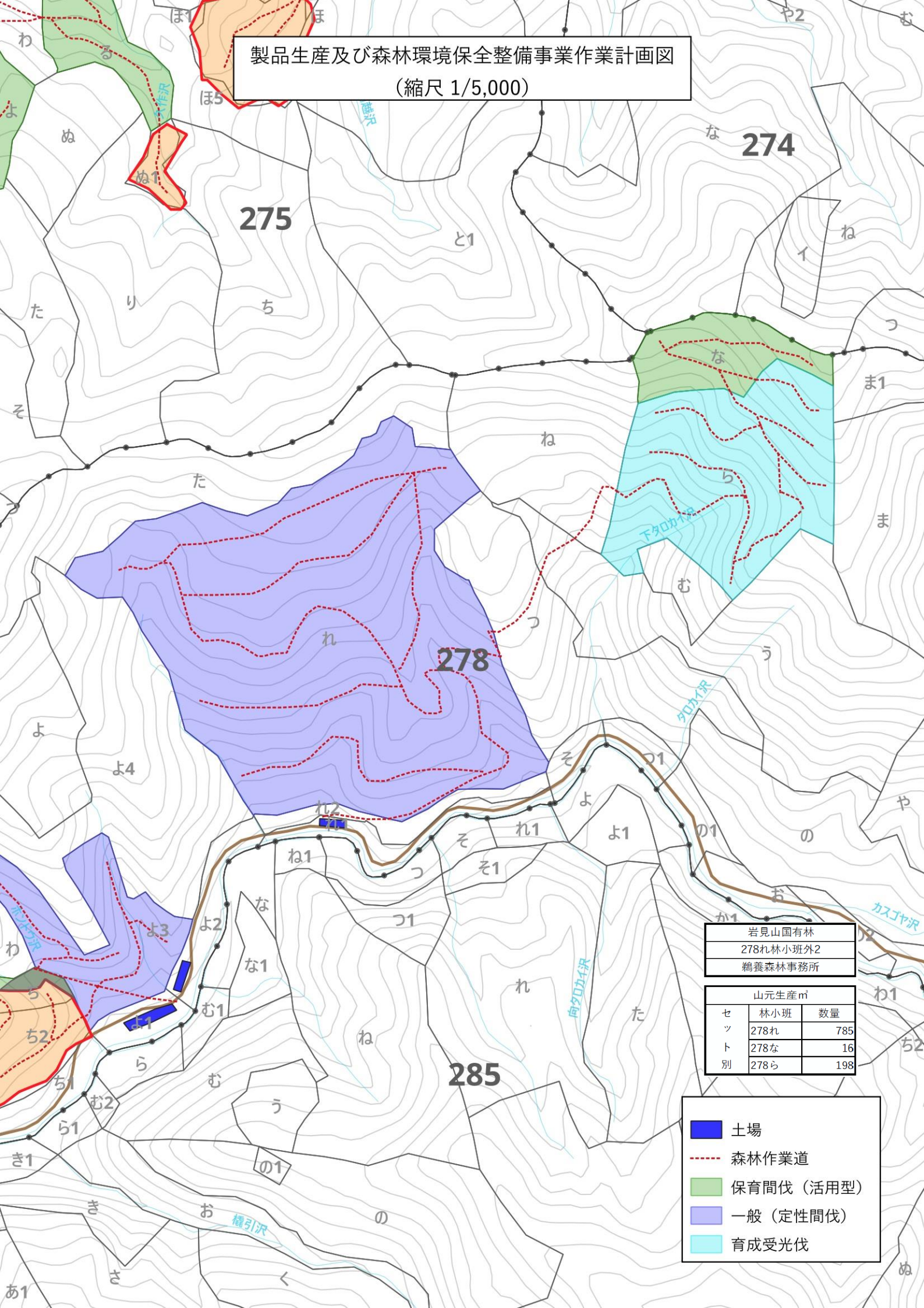
山元生産㎡		
	林小班	数量
セ ッ ト 別	277れ	211
	277そ	358
	278に1	22
	278ほ1	46
	278ち	21
	278ち2	672
	278よ3	135

- 土場
- 森林作業道
- 保護伐・地拵
- 保育間伐（活用型）
- 一般（定性間伐）
- 植付
- 除外地

2022

2023

製品生産及び森林環境保全整備事業作業計画図
(縮尺 1/5,000)



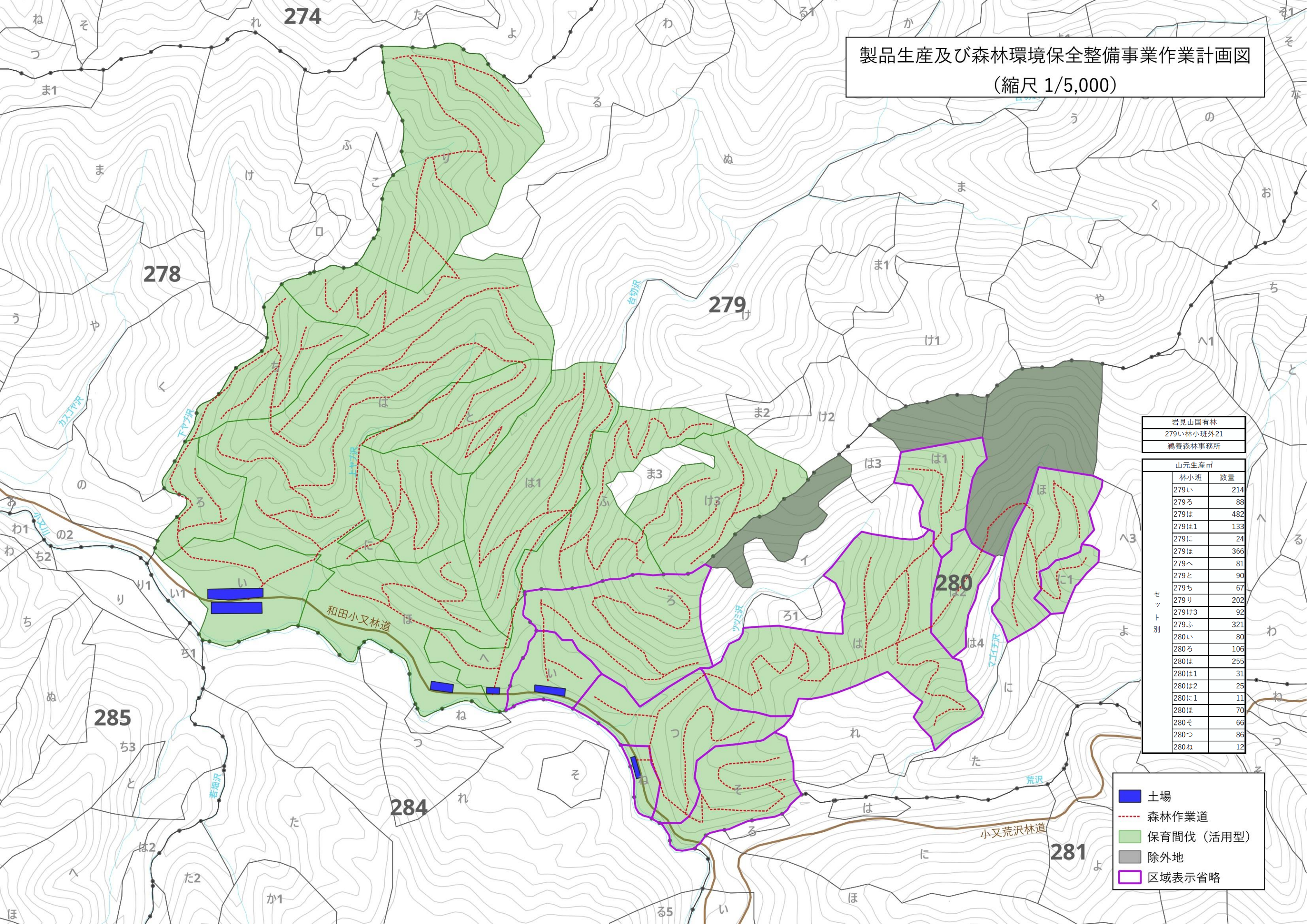
岩見山国有林
278れ林小班外2
鶴養森林事務所

山元生産㎡		
セツト別	林小班	数量
	278れ	785
	278な	16
	278ら	198

- 土場
- 森林作業道
- 保育間伐 (活用型)
- 一般 (定性間伐)
- 育成受光伐

製品生産及び森林環境保全整備事業作業計画図

(縮尺 1/5,000)

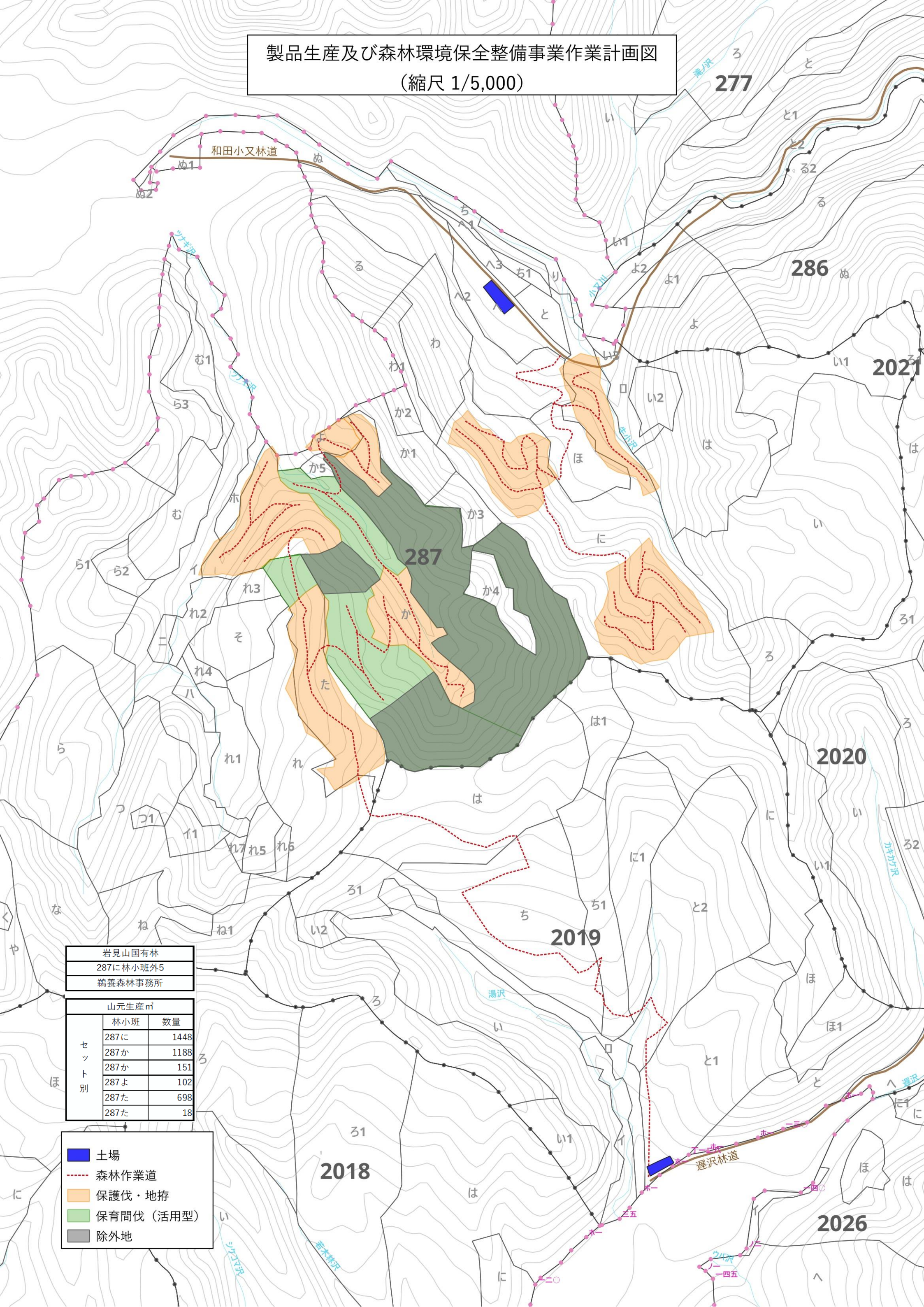


岩見山国有林
279い林小班外21
鶴養森林事務所

山元生産㎡	
林小班	数量
279い	214
279ろ	88
279は	482
279は1	133
279に	24
279ほ	366
279へ	81
279と	90
279ち	67
279り	202
279け3	92
279ふ	321
280い	80
280ろ	106
280は	255
280は1	31
280は2	25
280に1	11
280ほ	70
280そ	66
280つ	86
280ね	12

- 土場
- 森林作業道
- 保育間伐 (活用型)
- 除外地
- 区域表示省略

製品生産及び森林環境保全整備事業作業計画図
(縮尺 1/5,000)



岩見山国有林
287に林小班外5
鶴養森林事務所

山元生産 ^{m³}		
セット別	林小班	数量
	287に	1448
	287か	1188
	287か	151
	287よ	102
	287た	698
	287た	18

- 土場
- 森林作業道
- 保護伐・地拵
- 保育間伐 (活用型)
- 除外地