

令和8年度 管内概要



剣山は標高1,955m。日本百名山の一つに選ばれており、山麓の森林は剣山水源の森として林野庁の「水源の森百選」に、また山頂付近の剣山御神水は環境省の「名水百選」に選定されています。

林野庁 四国森林管理局

徳島森林管理署

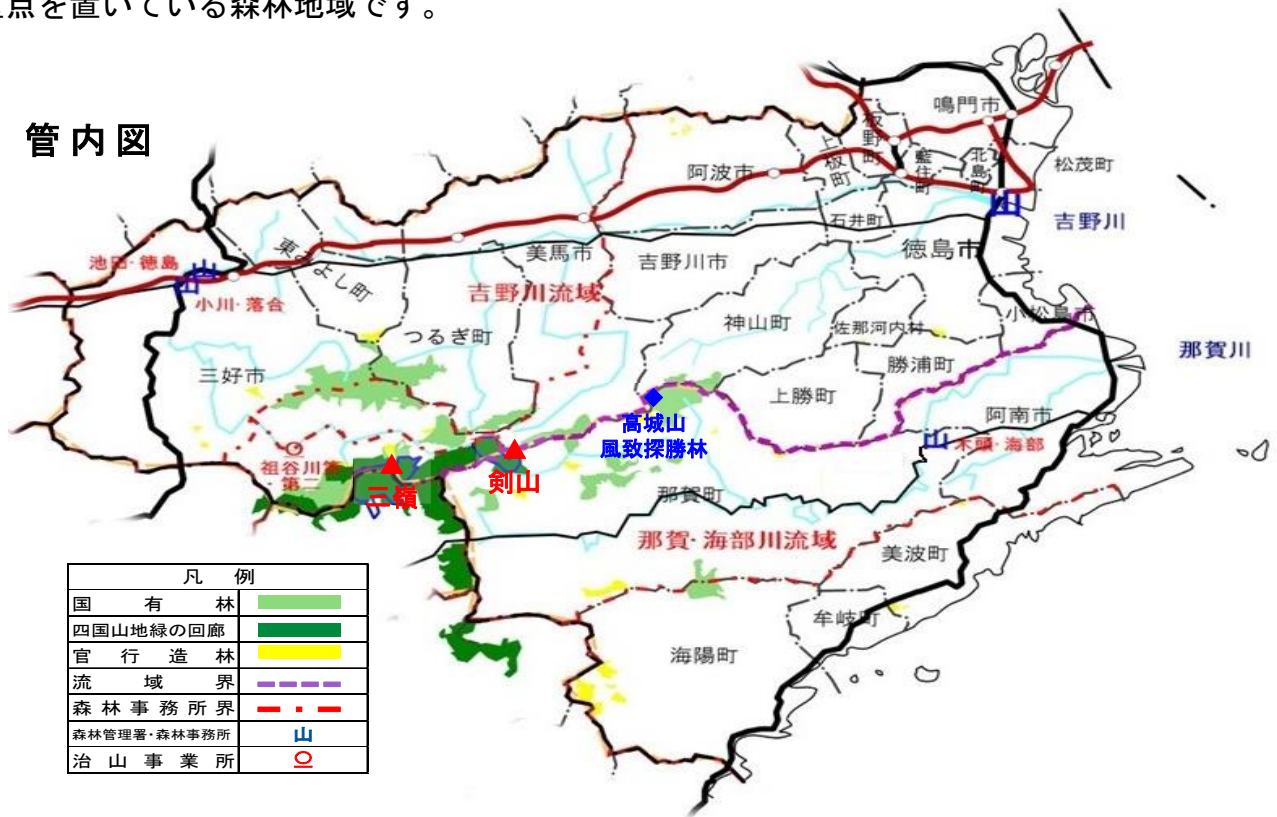
令和8年4月

管内の国有林

徳島森林管理署は、四国山地の東部に位置し、四国の屋根と呼ばれる剣山系主峰の剣山(1,955m)や三嶺を含む、徳島県内の国有林野16,282haと官行造林2,107haを管理経営しています。

一帯は、四国三郎とよばれる吉野川や那賀川の支流へ注ぐ重要な源流域をなし、林産物の安定供給や地域振興にも貢献しながら、剣山(つるぎさん)自然休養林、高城山(たかしろやま)風致探勝林を設定し、生物多様性の確保など多岐にわたる公益的機能の発揮に重点を置いている森林地域です。

管内図



凡 例	
国 有 林	
四国山地緑の回廊	
官 行 造 林	
流 域 界	
森 林 事 務 所 界	
森 林 管 理 署・森 林 事 務 所	
治 山 事 業 所	

〔市町村別森林面積〕

(単位:ha)

流域	市町村	総面積	国有林	官行造林	民有林	森林総面積	森林率(%)
吉野川	三好市	72,142	9,015	416	55,142	64,669	90
	つるぎ町	19,484	1,752		14,990	16,748	86
	美馬市	36,714	632	74	28,305	29,029	79
	神山町	17,330	427		14,470	14,898	86
	徳島市	19,152		21	5,019	5,045	26
	佐那河内村	4,228		7	2,893	2,900	69
	阿波市	19,111		127	9,905	10,048	53
	吉野川市	14,414		104	8,134	8,239	57
	東みよし町	12,248		114	9,578	9,708	79
	その他	49,949			25,283	25,304	51
	小計		264,772	11,825	863	173,723	186,593
那賀・海部川	那賀町	69,498	3,887	507	61,547	65,960	95
	海陽町	32,767	570	625	28,751	29,972	92
	美波町	14,074		112	12,351	12,472	89
	その他	33,587			19,825	19,834	59
	小計		149,923	4,457	1,244	122,474	128,239
計		414,695	16,282	2,107	296,197	314,832	76

注: 合計が一致しないのは、四捨五入のため

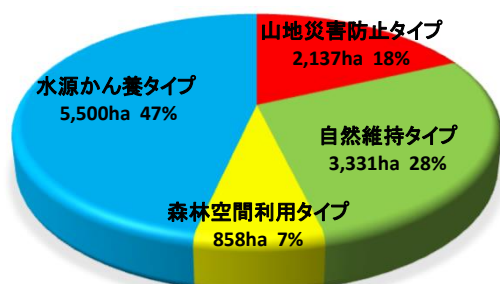
流域別に、機能類型にふさわしい 森林の取扱を進めています

吉野川流域と那賀・海部川流域にまたがる国有林では、国土の保全や水源の涵養、自然環境の保全など公益的機能の維持増進を図るため、重視すべき機能に応じて、「山地災害防止」、「自然維持」、「森林空間利用」、「水源涵養」の4タイプに分類し、それぞれの機能に適した森林施業を推進しています。

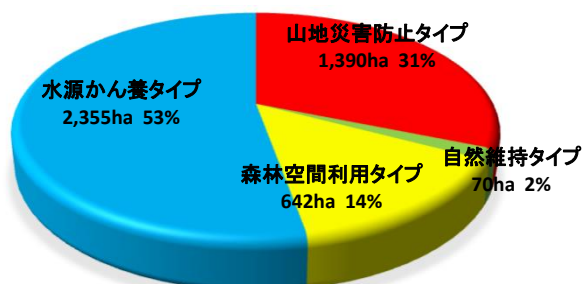
山地災害防止タイプ 3,527ha 22%	土砂の流出、崩壊等山地災害による人命・施設の被害の防備又は風害、飛砂、潮害、濃霧等の気象害による居住・産業活動に係る環境の悪化の防備を目的とする森林
自然維持林タイプ 3,401ha 21%	原生的な森林生態系からなる自然環境の維持、動植物の保護、遺伝資源の保存等、自然環境の保全に係る機能を重点的に発揮させることを目的とする森林
森林空間利用タイプ 1,500ha 9%	スポーツ又はレクリエーション、教育、文化、休養等の活動の場や優れた景観の提供及び都市又はその周辺の風致の維持に係る機能を重点的に発揮させることを目的とする森林
水源涵養タイプ 7,855ha 48%	国民生活に欠かせない良質で豊かな水の供給に係る機能を重点的に発揮させることを目的とする森林



吉野川流域 11,825ha



那賀・海部川流域 4,457ha



森林機能の維持増進のために さまざまな取組を進めています

保安林の整備・治山事業

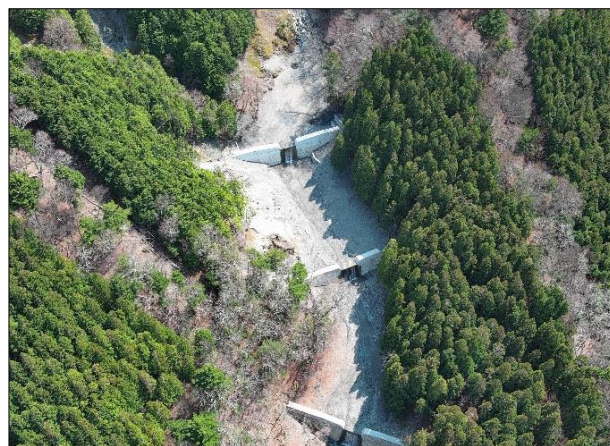
土砂流出、崩壊の防備や水源の涵養が特に求められる森林は、「保安林」に指定し、良好な森林に整備しています。

管内の国有林は、吉野川、那賀・海部川流域の重要な水源林で、ほぼ全域が保安林に指定され、水源涵養機能など、発揮すべき機能に応じた森林整備のほか、山地災害を防止、軽減、復旧させる事業を推進しています。

民有林においては、三好市(祖谷川第一・第二治山事業所)にて、民有林の地すべり防止区域を「直轄地すべり防止事業」として、溪間工事・山腹工事・地すべり防止工事などを行い、国土保全に努めています。



代表的な保安林
(三好市 栗枝渡国有林)



治山事業(谷止工)
(三好市東祖谷 三嶺国有林)

〔管内の保安林〕

単位：ha

種別	水源かん養保安林	土砂流出防備保安林	土砂崩壊防備保安林	保健保安林	計
面積	15,845	361	3	3,733	19,942

溪間工事

土石流の発生防止、不安定土砂の流出を防止します。



谷止工と護岸工
(三好市東祖谷 檜尾国有林)

山腹工事

土留工・水路工などの山腹基礎工により斜面を安定させ、その後筋工・種子吹付工・伏工・植栽工などの緑化工を施工し、斜面の植生を回復させます。



山腹工
(三好市東祖谷 塔の丸国有林)

地すべり防止工事

地すべりの発生原因となる地下水の排除を目的とした集水井工などの抑制工と、直接地すべりの動きを抑えるアンカー工などの抑止工を施工し、地すべり箇所の安定を図ります。



集水井工



集水ボーリング工



アンカー工



(三好市東祖谷檜尾地区)

生 物 多 様 性 の 保 全

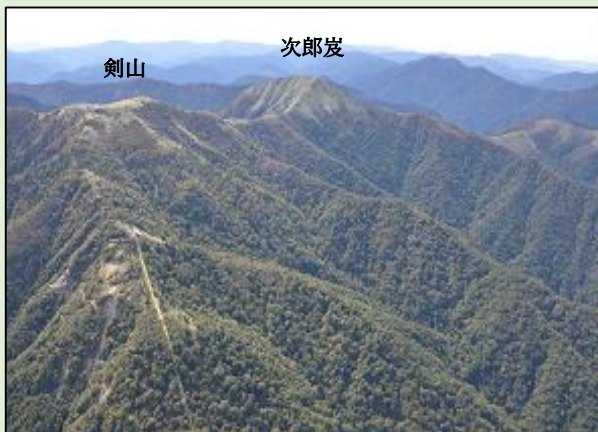
野生動植物の生育地の拡大と相互交流を促すため、平成15年3月「四国山地緑の回廊」（約1万ha）を設定しました。この地域では、四国では絶滅のおそれのあるツキノワグマ、特別天然記念物のカモシカ、猛禽類のクマタカなども生息しており、当署に係る緑の回廊の面積は3,671haとなっています。

また、シコクシラベなどの希少な植物は保護林として保護しているほか、生物多様性の保全に資するよう、長伐期化や広葉樹林化などの取組を行っています。

剣山生物群集保護林

(名頃谷山国有林44～47林班 446.02ha)

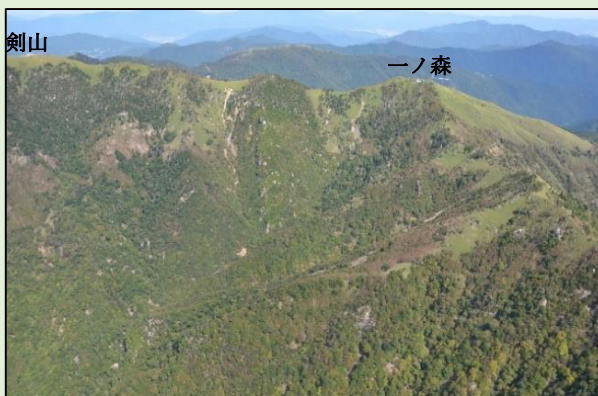
剣山・次郎笈の北西斜面に位置し、ブナが優占する落葉広葉樹林が占め、沢沿いにはサワグルミ等の溪畔林が成立し、高山域にはシコクシラベなどの亜寒帯性の樹種が残る貴重な原生林です。



鎗戸(やりど)シコクシラベ(遺伝資源)希少個体群保護林

(鎗戸国有林141林班 29.71ha)

四国では限られた高山域にしか見られない亜寒帯の針葉樹林で、剣山系と石鎗山系のみに生育する北方系のシコクシラベや、ヒメコマツ(ゴヨウマツ)、コマツガ、ウラジロモミ等の針葉樹天然林が広く分布しています。



シコクシラベの球果

森 林 整 備

適切に森林整備を行い、健全で公益性の高い森林に育てるとともに、森林整備により得られた木材を搬出することにより木材の有効利用に努めています。



森林整備(間伐後)



林道改良(祖谷山林道支線)

シカ被害対策の取組

剣山地域ニホンジカ被害対策協議会や徳島県、近隣署、NPO法人等と連携した対策を行っています。



NPOとの連携による防鹿ネット設置



箱ワナによるシカ捕獲(ワナ貸出し協定)

「レクリエーションの森」の整備

四季折々の自然の美しさを楽しむことができる風景ゾーンや野外スポーツゾーンのある自然休養林などのレクリエーションの森を設定し、森林とふれあえる環境を整備しています。

名 称	みどころ	施 設	問い合わせ先
剣山 自然休養林 (1,246ha)	 剣山からの眺望及び稜線に連なる高峰からの山岳美	・剣山観光登山リフト (4月末～11月末営業) ・山頂ヒュッテ等の宿泊施設	剣山観光登山リフト株式会社 (0883)62-2772 三好市役所 東祖谷総合支所 (0883)88-2211
高城山 風致探勝林 (ファガスの森) (238ha)	 探勝・散歩に適した樹齢数百年のブナ(ラテン語でファガス)を主体とした森林美	・ファガスの森高城 (バンガロー、食堂、駐車場、バリアフリートイレ)	那賀町役場木沢支所 (0884)65-2111

民有林行政と連携した取組を進めています

管内の市町村をはじめとする関係機関等からの要望や地域が抱える課題について国有林が把握し、その問題解決に向け、関係する機関・団体等と連携して取り組む（民国連携）活動を積極的に進めています。



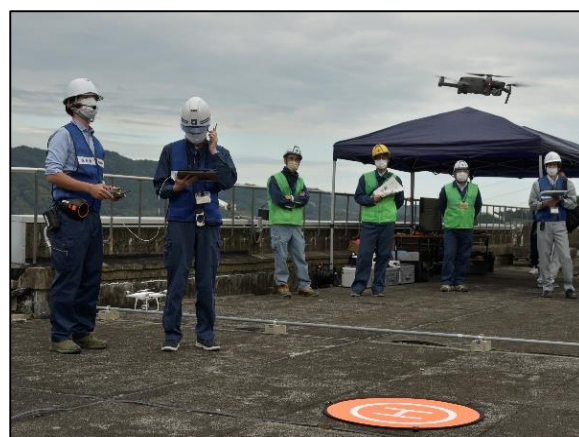
担い手の育成・確保事業への支援
(とくしま林業アカデミーでのコンパスによる林内測量実習)



地域の課題を民有林と情報共有
(吉野川流域の森林計画に関する地区懇談会)



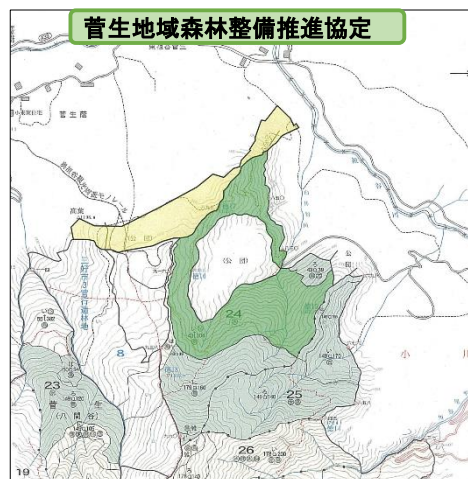
林業技術者(森林土木担当者)育成への取組
(ICT機器測量現地検討会)



林野災害時等における災害協定
(徳島県等とのドローンによる災害時情報収集演習)



祖谷のかずら橋保存のための協定
(シラクチカズラ苗木の植栽)

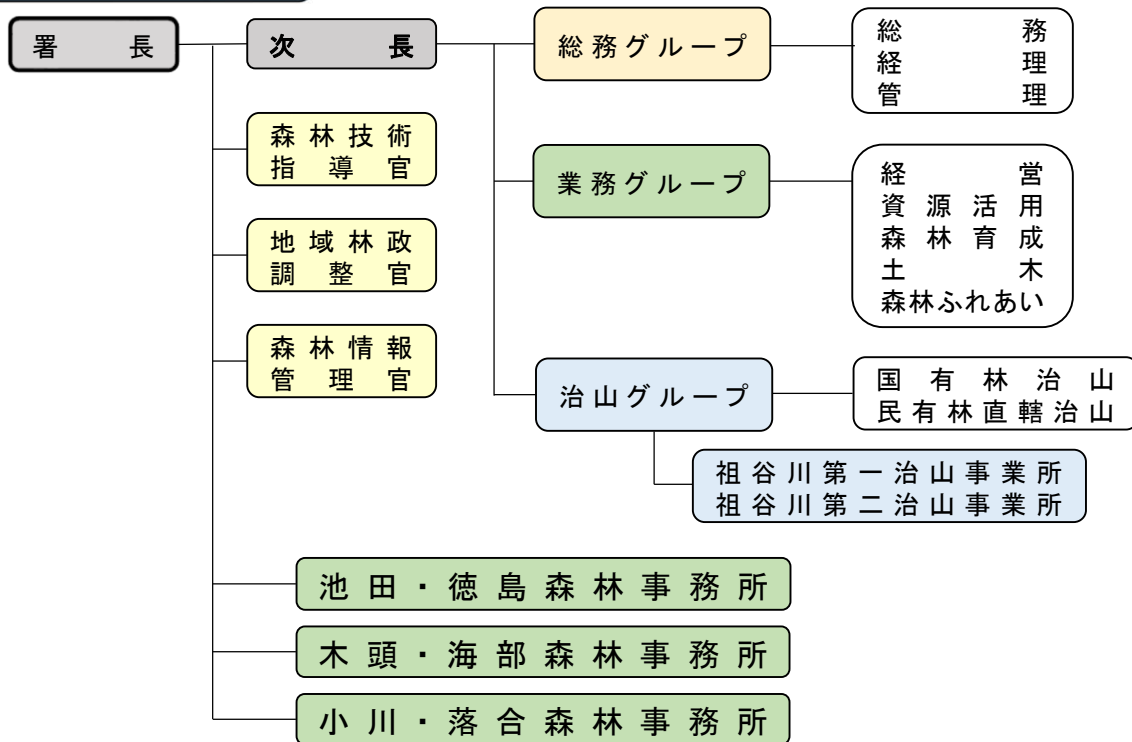


民有林との森林共同施業

令和8年度 当初予定事業量

区 分		数 量	治 山	工 種	数 量
立木販売 (収穫量)	主伐	63,899m ³	国有林	山腹工	2か所
	間伐	0m ³		渓間工	3か所
	計	63,899m ³		地すべり防止工	
製品生産	主伐	1,000m ³	民有林 直轄	山腹工	
	間伐	6,300m ³		渓間工	4か所
	計	7,300m ³		地すべり防止工	1か所
造 林	更 新	11ha		運搬路工	1か所
	下 刈	—			
	除 伐	—			
	間伐	59ha			
	本数調整伐	10ha			
林道等	改 良	0.1km	計		11か所

組 織 図



事務所及び事業所	管理面積等	住 所	電話番号
池田・徳島 森林事務所	国有林 4,003 ha 官行造林 668 ha	☎778-0002 三好市池田町マチ2155-12	0883-72-0421
小川・落合 森林事務所	国有林 7,822 ha 官行造林 195 ha	☎779-5161 三好市池田町中西西原207-7	0883-76-4077 0883-76-4078
木頭・海部 森林事務所	国有林 4,457 ha 官行造林 1,244 ha	☎771-5203 那賀郡那賀町和食郷南川254-1	0884-64-0108
祖谷川第一治山事業所	管轄区域 315 ha	☎778-0205 三好市東祖谷新居屋73	0883-88-5011
祖谷川第二治山事業所	管轄区域 387 ha		0883-88-5015

徳島森林管理署の沿革

大正10年	徳島公有林野官行造林署として発足
大正13年	徳島営林署と改称、大柘営林署から東祖谷山村内国有林及び官行造林地を移管し徳島県一円を管轄
昭和27年	祖谷川第一治山事業所を小川地区に開設(局直轄)
昭和32年	祖谷川第二治山事業所を名頃地区に開設(局直轄)
昭和39年	穴吹川治山事業所を開設(局直轄)
昭和44年	事業課を廃止し、治山課を設置
昭和46年	祖谷川第一・第二治山事業所及び穴吹川治山事業所を高知営林局より移管
平成元年	庶務課、経理課を統合し総務課を設置
平成5年	経営課を業務課に改組
平成11年	組織の再編により「徳島森林管理署」と改称、祖谷川第一・第二治山事業所を東祖谷下瀬に新築、移転
平成18年	徳島市川内町に庁舎を新築、移転
平成20年	那賀川治山事業所を新設、海部森林事務所を新築
平成22年	小川、落合森林事務所を三好市池田町に新築、移転
平成23年	木頭森林事務所を那賀町和食郷に新築、移転
平成25年	池田森林事務所、徳島森林事務所を池田・徳島森林事務所に、小川森林事務所、落合森林事務所を小川・落合森林事務所に、木頭森林事務所、海部森林事務所を木頭・海部森林事務所に、祖谷川第一、第二治山事業所を祖谷川治山事業所にそれぞれ再編
平成27年	穴吹川治山事業所を閉所
平成28年	祖谷川第二治山事業所を開所
平成30年	祖谷川合同事務所(第一・第二治山事業所)を東祖谷下瀬から、新居屋へ移転
令和4年	那賀川治山事業所を閉所

アクセス図

至 高松市・鳴門市



国民の森林
国有林

徳島森林管理署

〒771-0117

徳島市川内町鶴島239-1

TEL 088-637-1230



徳島ICより約2km 車約5分

徳島駅より約5km 車約10分

【公共交通機関利用の場合】

徳島駅バスターミナル「川内循環線」(左回り)

(徳島バス(株))で「鶴島西」バス停車 徒歩約2分