

# 販売物件明細書

徳島 森林管理署

- 1(物件番号) 第 6 号
- 2(物件所在地 及び国有林名等) 徳島県三好市大字東祖谷  
小島国有林66林班ち4小班
- 3(伐採方法) 皆 伐
- 4(面積) 5.48ha
- 5(林齢) 69 年生

## 6(物件の種類)

樹 種	本 数	材 積 (m3)	備 考
ス ギ	3,151	3,256.16	
ヒ ノ キ	753	390.01	
ア カ マ ツ	1	2.68	
モ ミ	1	2.19	
ツ ガ	1	1.63	
ナ ラ	5	5.39	
サ ク ラ	6	2.87	
そ の 他 L	27	11.99	
低 質 材 L	1	0.26	
計	3,946	3,673.18	

## 7(立木の調査方法)

「輪尺・測高器を用いた毎木調査」

- 8(搬出期間) 36ヶ月 以内

## 9(法令制限林の有無及び種類)

水源涵養保安林

## 10(運搬路(林道)の通行制限)

市町等管理の道路については、当該道路の使用制限を予め道路管理者に確認のうえ、その指示に従うこと。  
小島林道の使用は11t仕様車以下とします。

## 11(特記事項)

- ①搬出支障木は必要最小限にとどめること。
- ②周辺の林木を損傷させない措置を講ずること。
- ③高山植物の保護、その他環境の保全に十分注意すること。
- ④道路及び歩道等の安全通行に支障のない集材設備および作業方法により実行すること。
- ⑤盤台跡地を原状回復すること。
- ⑥林地保全、河川汚濁防止等に努めること。
- ⑦当該物件は、盛土規制法の規制区域であることから、盛土規制法の規制対象となる規模の残土処理をする際には、買受人が県知事等へ許可申請又は届出の必要な手続きを行うこと。

## 12(現地案内)

現地案内を希望されます方は徳島森林管理署 業務グループへ問い合わせ下さい。  
(徳島森林管理署:088-637-1230)

## 13(その他)



# 立木物件位置図

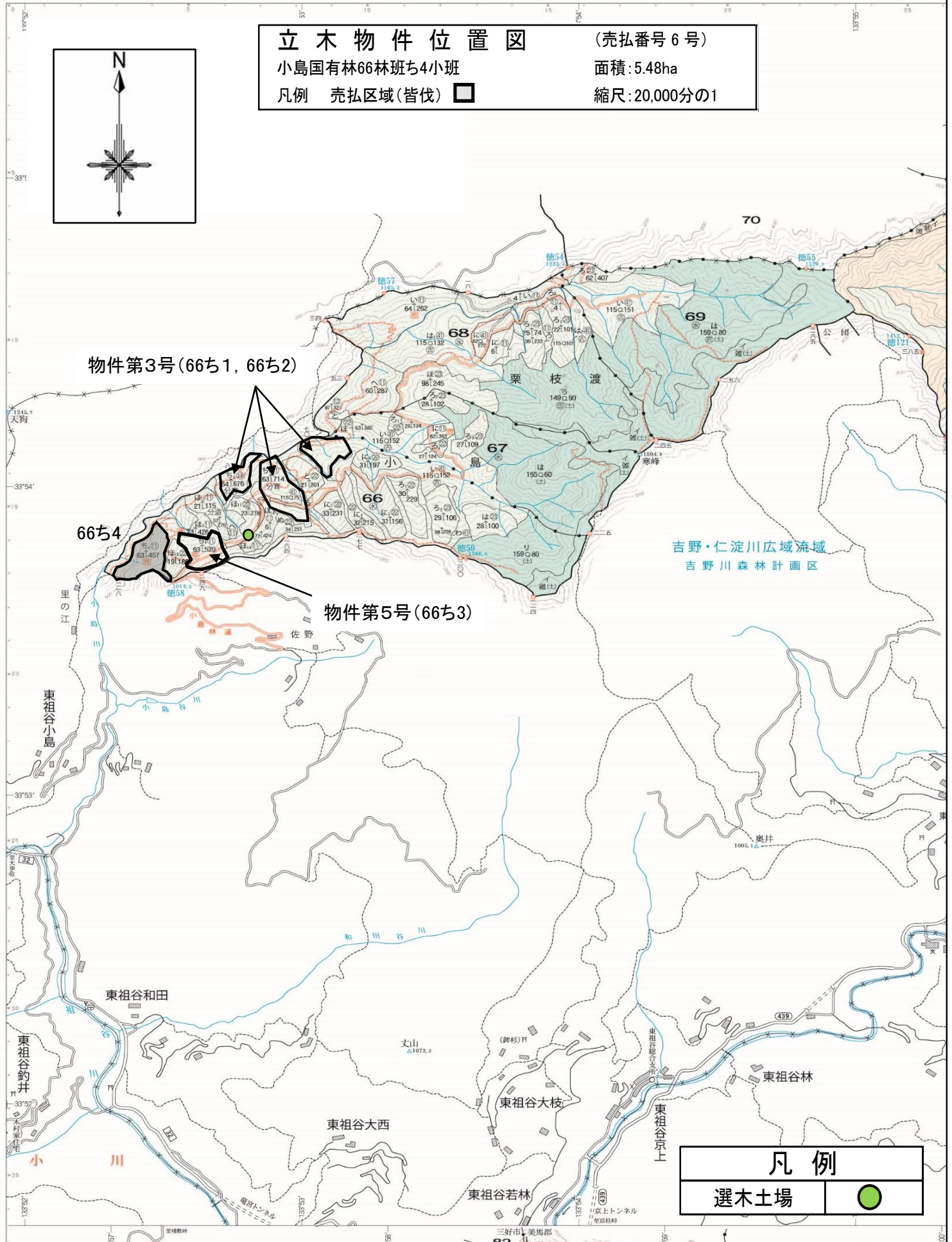
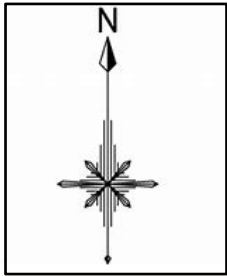
(売払番号 6号)

小島国有林66林班ち4小班

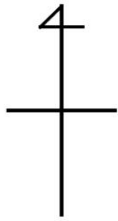
面積: 5.48ha

凡例 売払区域(皆伐) □

縮尺: 20,000分の1



凡例	
選木土場	●




# 立木物件位置図

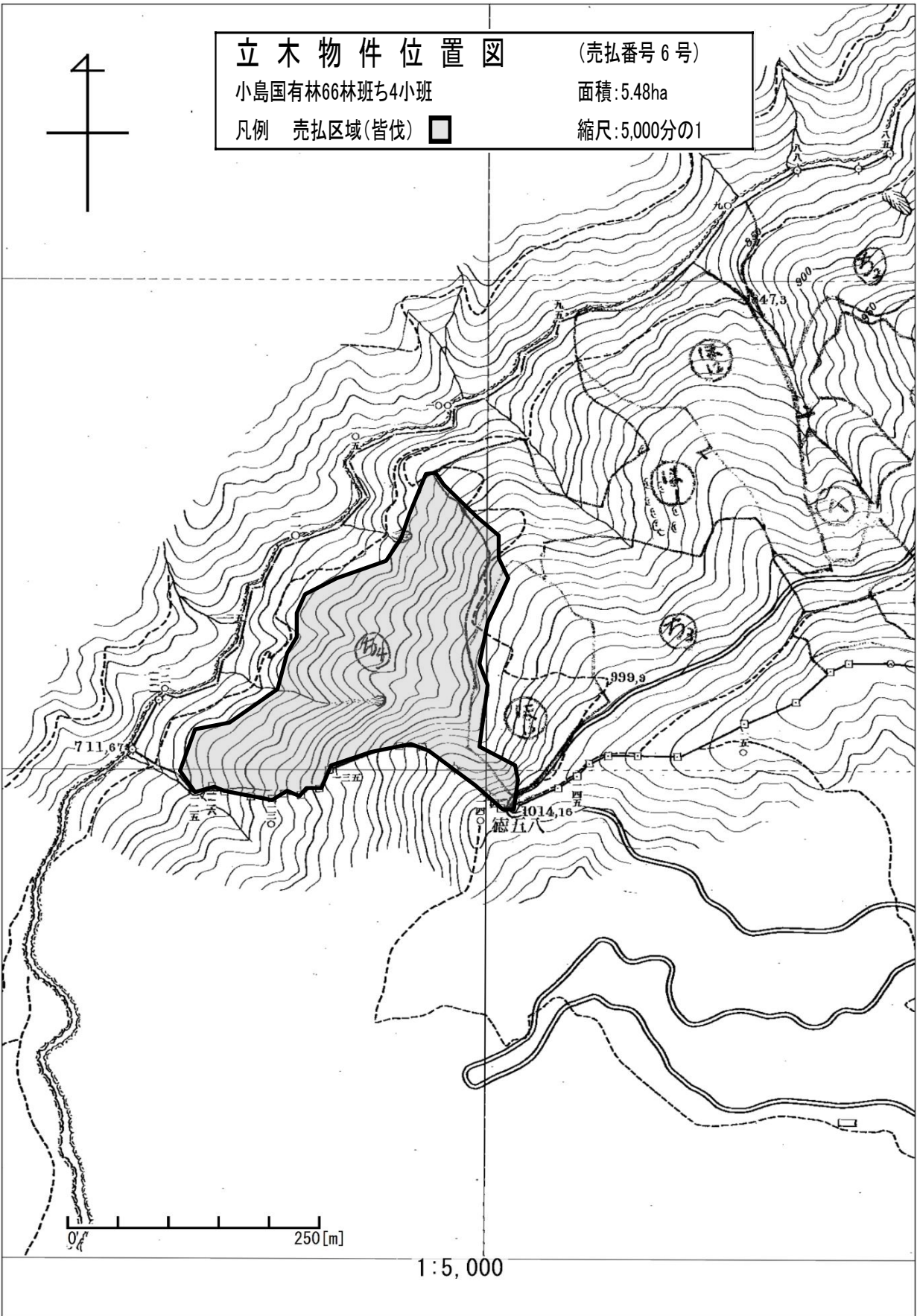
(売払番号 6号)

小島国有林66林班ち4小班

面積:5.48ha

凡例 売払区域(皆伐) 

縮尺:5,000分の1



1:5,000