

販売物件明細書

四万十 森林管理署

1(物件番号) 第 6 号

2(物件所在地 及び国有林名等) 高知県高岡郡中土佐町大野見奈路
島ノ川山国有林3233林班ほ小班

3(伐採方法) 皆 伐

4(面積) 11.15ha

5(林齢) 57 年生

6(物件の種類)

樹種	本数	材積 (m3)	備考
スギ	1,899	2,198.13	
ヒノキ	10,316	3,745.04	
低質材 N	18	16.92	
カシ	18	5.76	
サクラ	90	27.18	
その他 L	36	14.58	
低質材 L	196	36.15	
計	12,573	6,043.76	

7(立木の調査方法)

輪尺・測高器を用いた標準地調査

8(搬出期間) 36ヶ月 以内

9(法令制限林の有無及び種類)

10(運搬路(林道)の通行制限)

中谷林道の使用車両は、8t車以下の車両(ホイールベース4.5m)とします。

11(特記事項)

- ①当該物件は、盛土規制法の規制区域であることから、盛土規制法の規制対象となる規模の残土処理をする際には、買受人が県知事等へ許可申請又は届出の必要な手続きを行うこと。
- ②搬出支障木は必要最小限にとどめること。
- ③周辺の林木を損傷しない方法とすること。
- ④高山植物の保護、その他環境の保全に十分注意すること。
- ⑤道路及び歩道等の安全通行に支障のない集材設備および作業方法により実行すること。
- ⑥末木枝条等の整理および盤台跡地を原状回復すること。
- ⑦林地保全、河川汚濁防止等に努めること。
- ⑧河川及びダム湖並びに道路等の上空を枝条運搬する時は、落下等特に注意すること。

12(現地案内)

現地案内を希望されます方は、四万十森林管理署又は奈路森林事務所へ問い合わせください。
(四万十森林管理署:0880-34-3155 ・ 奈路森林事務所:0889-57-2202)

13(その他)

当物件は、分取造林のため、別紙「特約事項」を十分熟知の上で入札してください。

直径	スギ		ヒノキ		低質材N		カシ		サクラ		その他L		低質材L			
	本数	材積	本数	材積	本数	材積	本数	材積	本数	材積	本数	材積	本数	材積	本数	材積
8																
10																
12			111	6.66												
14			295	26.55												
16	18	3.06	572	68.64												
18	18	4.86	1,052	178.84	18	16.92										
20			1,366	300.52									71	11.18		
22	145	57.29	1,347	390.63									125	24.97		
24	36	18.00	1,735	624.60					36	9.18	18	4.32				
26	72	42.12	1,274	560.56					18	5.58						
28	218	154.79	1,015	507.50					36	12.42						
30	145	115.86	646	387.60												
32	217	203.66	351	235.17			18	5.76			18	10.26				
34	163	180.41	295	218.30												
36	109	126.44	148	127.28												
38	144	190.98	55	50.45												
40	145	208.31	18	16.74												
42	36	54.18	18	20.52												
44	199	350.73	18	24.48												
46	108	215.10														
48	90	189.72														
50	36	82.62														
52																
54																
56																
58																
60																
62																
64																
66																
68																
70																
計	1,899	2,198.13	10,316	3,745.04	18	16.92	18	5.76	90	27.18	36	14.58	196	36.15		

12,573 6,043.76

立木物件位置図

(売払番号6号)

島ノ川山3233林班ほ小班

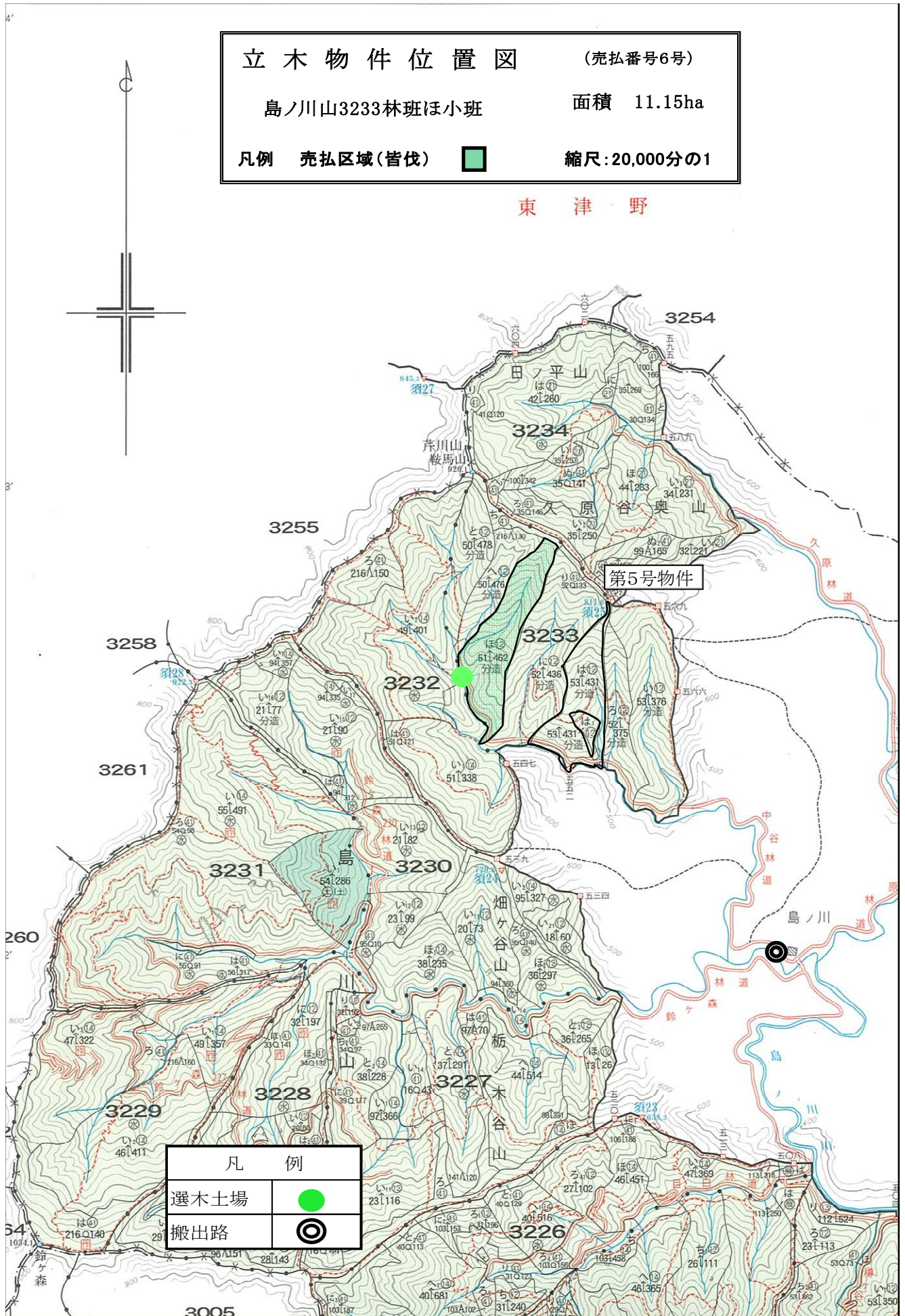
面積 11.15ha

凡例 売払区域(皆伐)



縮尺: 20,000分の1

東津野



凡例	
選木土場	
搬出路	

立木物件位置図

(売払番号6号)

島ノ川山3233林班ほ小班

面積 11.15ha

凡例 売払区域(皆伐)



縮尺: 5,000分の1

