

# 販売物件明細書

愛媛森林管理署

- 1(物件番号) **第4号**
- 2(物件所在地 愛媛県喜多郡内子町中川  
及び国有林名等) 小田深山国有林51林班ち小班 1伐区
- 3(伐採方法) 皆伐
- 4(面積) 15.75ha
- 5(林齢) 59年生

## 6(物件の種類)

樹種	本数	材積 (m3)	備考
スギ	12,210	7,446.68	
ヒノキ	4,458	1,313.27	
アカマツ	133	51.11	
モミ	19	8.36	
低質材 N	57	7.60	
ナラ	57	18.81	
その他 L	38	26.41	
低質材 L	113	24.33	
計	17,085	8,896.57	

## 7(立木の調査方法)

輪尺・測高器を用いた標準地調査

- 8(搬出期間) 36ヶ月 以内

## 9(法令制限林の有無及び種類)

鳥獣害防止森林区域(ニホンジカ)

## 10(運搬路(林道)の通行制限)

市町村等管理の道路については、当該道路の使用制限を予め道路管理者に確認の上、その指示に従うこと。

## 11(特記事項)

- ①搬出支障木は必要最小限にとどめること。
- ②周辺の林木を損傷しない方法とすること。
- ③高山植物の保護、その他環境の保全に十分注意すること。
- ④道路及び歩道等の安全通行に支障のない集材設備および作業方法により実行すること。
- ⑤末木枝条等の整理および盤台跡地を原状回復すること。
- ⑥林地保全、河川汚濁防止等に努めること。
- ⑦河川及びダム湖並びに道路等の上空を枝条運搬する時は、落下等特に注意すること。
- ⑧当該物件は、盛土規制法の規制区域であることから、盛土規制法の規制対象となる規模の残土処理をする際には、買受人が県知事等へ許可申請又は届出の必要な手続を行うこと。

## 12(現地案内)

現地案内を希望される方は愛媛森林管理署業務グループもしくは、小田第一森林事務所へお問い合わせください。

## 13(その他)

当物件は、分収造林のため、別紙「特約事項」を十分熟知の上入札してください。

14(物件明細) 小田深山国有林51林班ち小班 1伐区

15.75ha

59年生

第4号

直径	スギ		ヒノキ		アカマツ		モミ		低質材N		ナラ		その他L		低質材L	
	本数	材積	本数	材積	本数	材積	本数	材積	本数	材積	本数	材積	本数	材積	本数	材積
8																
10			57	1.71												
12	19	1.33	57	3.04												
14	173	17.30	57	5.51												
16	384	53.76	307	39.91					19	2.09						
18	557	105.83	535	90.00					38	5.51						
20	614	153.50	727	159.94	19	3.42									75	13.69
22	1,172	363.32	957	277.53	19	4.18									38	10.64
24	1,404	533.52	689	227.37							19	5.51				
26	1,269	596.43	460	174.80	19	5.89	19	8.36			19	5.51	19	9.31		
28	1,443	808.08	268	125.96	38	11.78										
30	1,135	749.10	172	91.16	19	8.36										
32	1,135	839.90	115	72.45							19	7.79				
34	846	727.56	38	25.65												
36	693	699.93	19	18.24									19	17.10		
38	577	640.47														
40	308	391.16														
42	173	240.47			19	17.48										
44	135	211.95														
46	77	131.67														
48	77	142.45														
50	19	38.95														
52																
54																
56																
58																
60																
62																
64																
66																
68																
70																
72																
74																
76																
78																
80																
82																
計	12,210	7,446.68	4,458	1,313.27	133	51.11	19	8.36	57	7.60	57	18.81	38	26.41	113	24.33
															17,085	8,896.57

# 立木物件位置図

(売払番号4号)

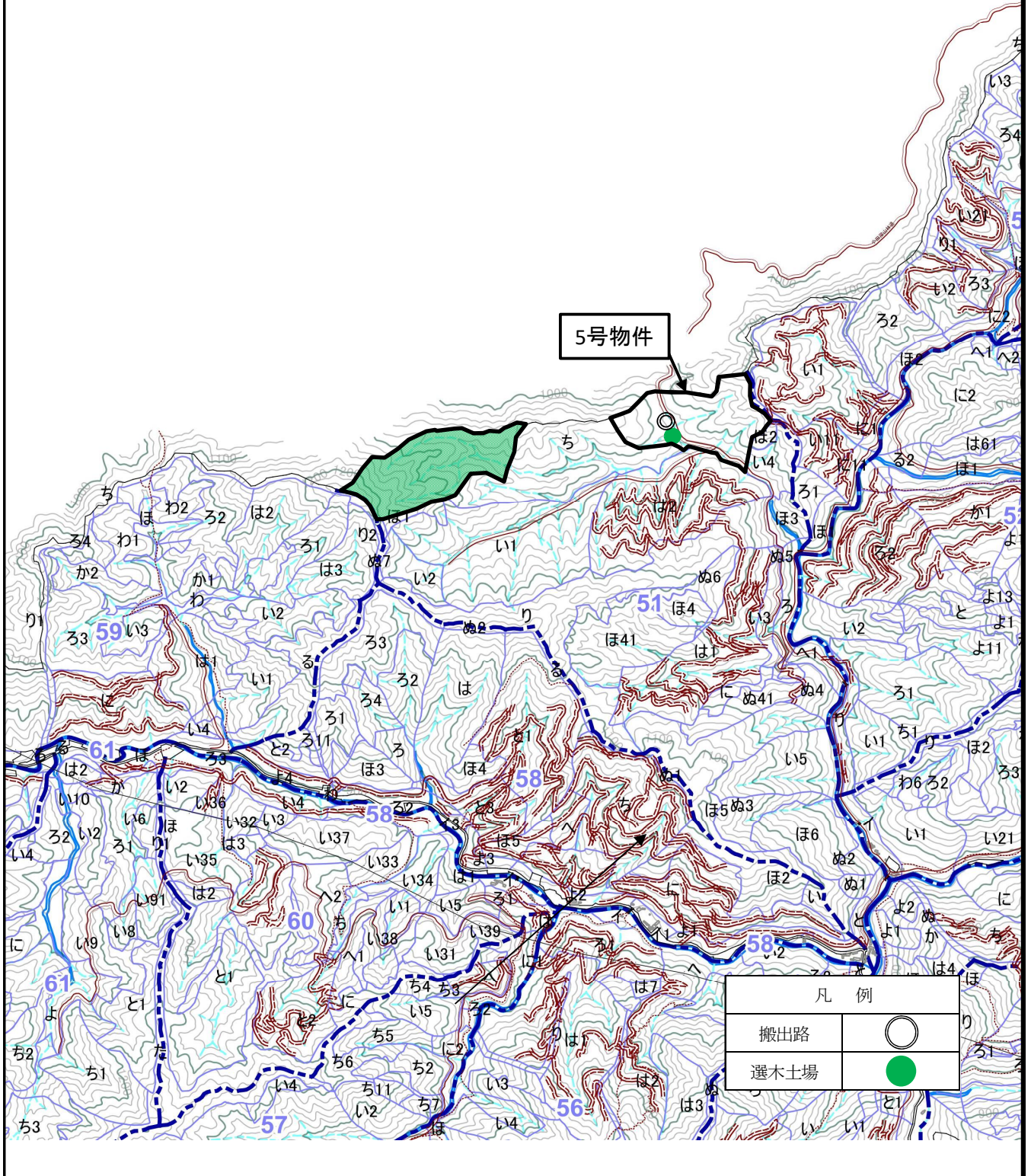
小田深山国有林 51林班 ち小班 1伐区


面積:15.75ha

凡例 売払区域(皆伐)



縮尺:20,000分の1



立木物件位置図 (売払番号4号)  
小田深山国有林 51林班 ち小班 1伐区 面積:15.75ha  
凡例 売払区域(皆伐)  縮尺:5,000分の1

