

販売物件明細書

安芸森林管理署

- 1(物件番号) **第 3 号**
- 2(物件所在地) 高知県安芸郡東洋町大字生見
及び国有林名等) 椎尾山国有林 1179林班 は小班(1伐区)
- 3(伐採方法) 皆 伐
- 4(面積) 4.64 ha
- 5(林齢) 68 年生

6(物件の種類)

樹 種	本 数	材 積 (m3)	備 考
ス ギ	468	458.45	
ヒ ノ キ	2,328	1,299.87	
そ の 他 L	58	39.86	
計	2,854	1,798.18	

7(立木の調査方法)

輪尺・測高器を用いた毎木調査

- 8(搬出期間) 36ヶ月 以内

9(法令制限林の有無及び種類)

鳥獣害防止森林区域(ニホンジカ)
水源涵養保安林

10(運搬路(林道)の通行制限)

町道の通行にあたっては、道路管理者(東洋町役場)に問い合わせること。

11(特記事項)

- ①当該物件は、盛土規制法の規制区域であることから、盛土規制法の規制対象となる規模の残土処理をする際には、買受人が県知事等へ許可申請又は届出の必要な手続きを行うこと。
- ②集材架線等の設置を行う場合は、事前に保安林の土地の形質変更行為に係る作業許可の申請を行うこと。
- ③集積場所等として町道を利用される場合は、事前に道路管理者の許可をとり、破損、陥没等がないように対策を講じること。
- ④通信線・送電線等の一時移動等については、関係機関へ確認し必要な手続きを行うこと。
- ⑤国有林野境界標を一時的に撤去する必要がある場合は、事前に必要な手続きを行うこと。また、必ず復元すること。
- ⑥作業期間中は、道路上等に注意標識を設置するなどの十分な安全対策を行うこと。
- ⑦町道に対し落石防止のため丸太柵工等の設置を行うこと。

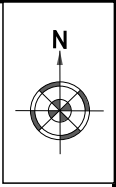
12(現地案内)

ご希望の方は、安芸森林管理署または野根森林事務所へ問い合わせください。
安芸森林管理署:0887-34-3145 野根森林事務所:0887-28-1117

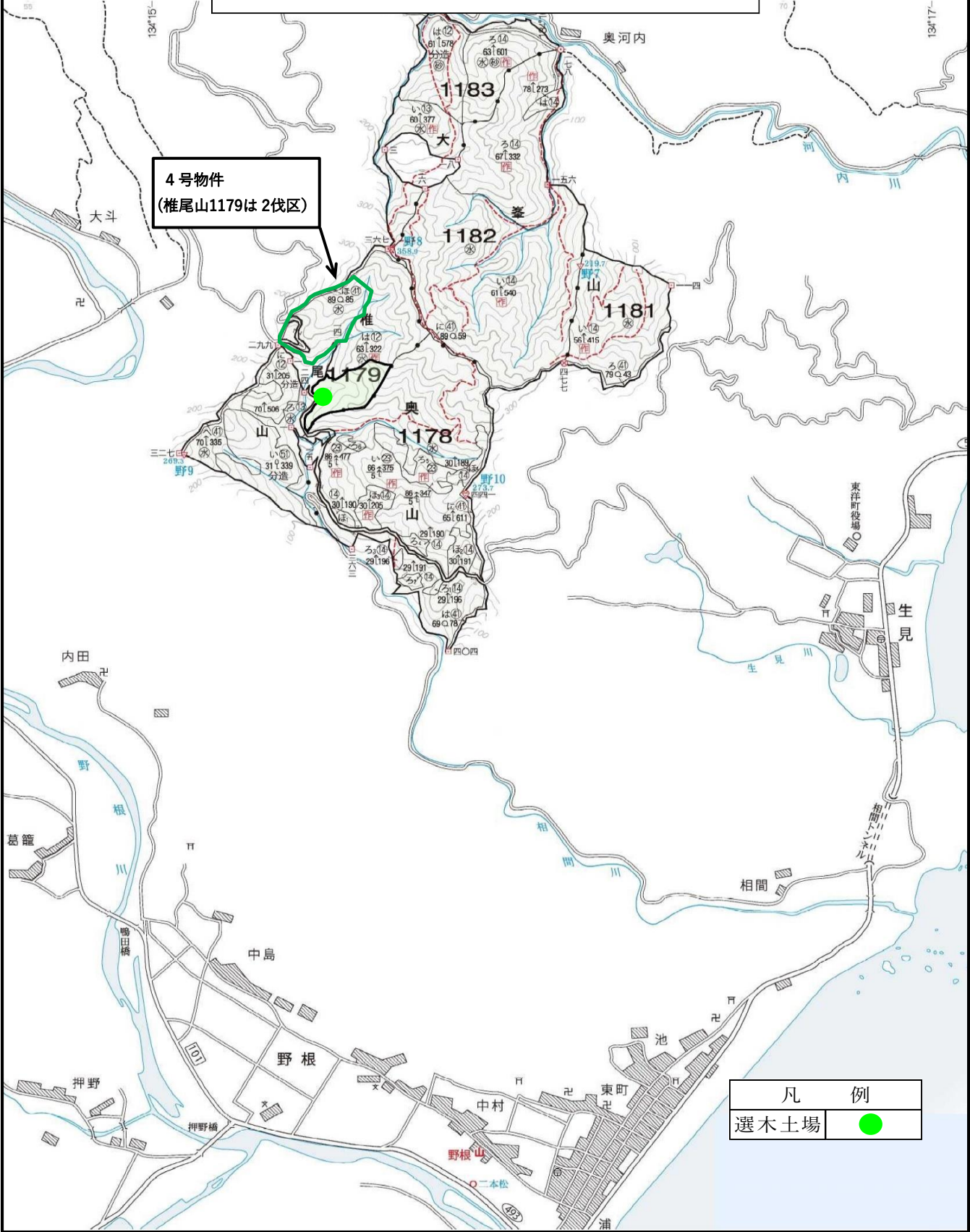
13(その他)

直径	スギ		ヒノキ		その他L									
	本数	材積	本数	材積	本数	材積	本数	材積	本数	材積	本数	材積	本数	材積
8	2	0.06	7	0.14										
10	5	0.25	20	0.80										
12	4	0.32	44	3.08										
14	5	0.55	85	8.50										
16	8	1.20	108	14.04										
18	9	1.80	151	27.18										
20	13	3.38	175	42.00										
22	16	5.28	189	58.59										
24	20	8.00	202	76.76	4	1.24								
26	27	13.23	208	91.52	6	2.04								
28	27	15.66	199	105.47	3	1.11								
30	34	23.46	161	101.43	6	2.69								
32	44	33.88	162	115.02	6	2.82								
34	41	36.90	141	109.98	6	3.66								
36	37	38.48	119	108.29	3	2.09								
38	35	40.60	107	107.00	5	3.74								
40	37	48.84	87	100.05	3	2.85								
42	27	38.88	65	81.25	3	2.81								
44	22	35.64	43	58.48	4	4.18								
46	22	38.72	26	40.30	5	5.49								
48	15	28.50	17	28.39	1	1.20								
50	8	16.88	12	21.60	2	2.33								
52	2	4.59			1	1.61								
54	1	2.37												
56	3	7.62												
58	1	2.72												
60	1	3.30												
62	1	3.50												
64														
66														
68	1	3.84												
70														
72														
74														
76														
78														
80														
82														
86														
88														
92														
94														
計	468	458.45	2,328	1,299.87	58	39.86								


立木物件位置図 (売払番号3号)
 椎尾山 1179林班 は小班(1伐区) 面積：4.64 ha
 凡例 売払区域(皆伐) □ 縮尺：20,000分の1

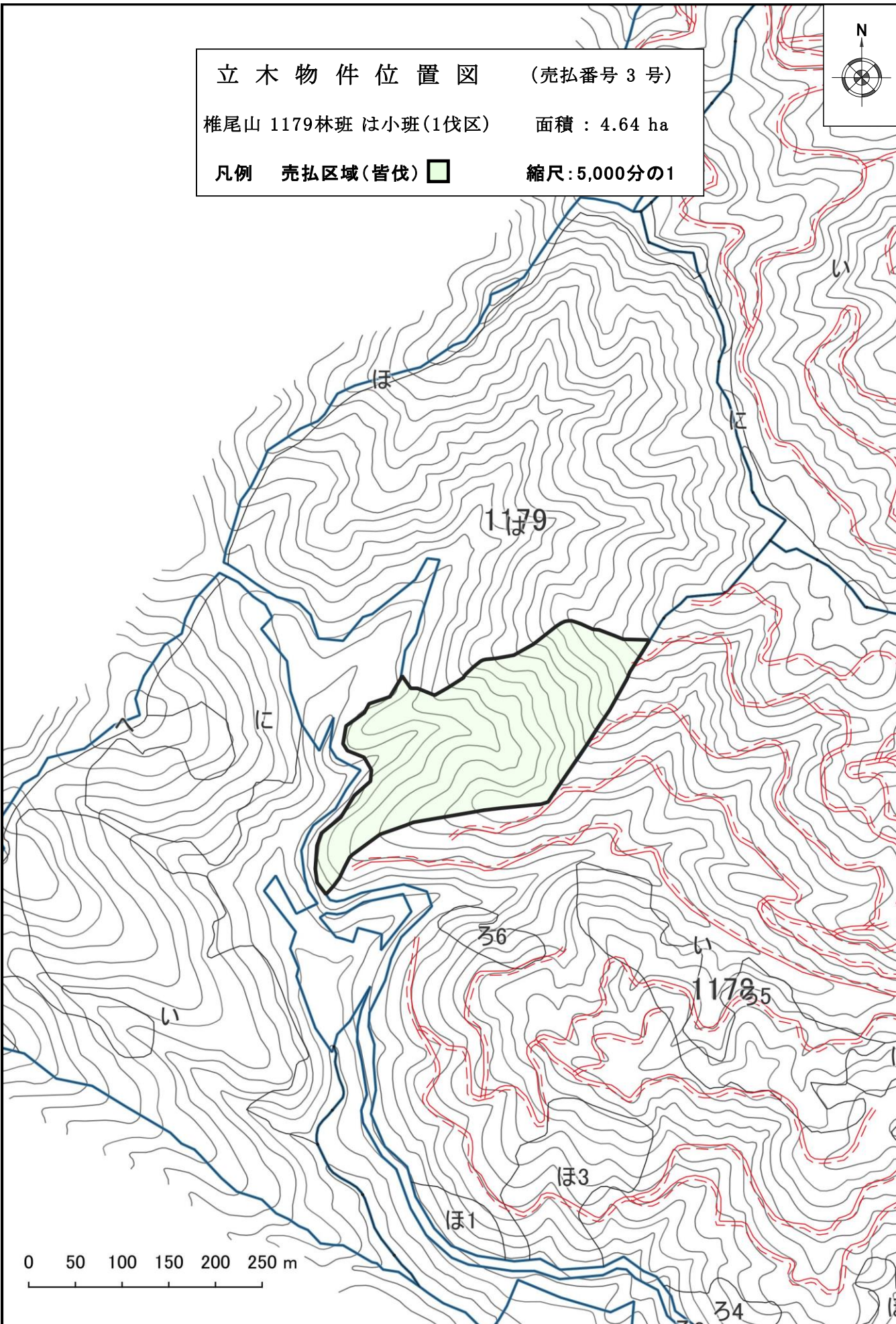
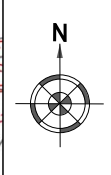


4号物件
 (椎尾山1179は2伐区)



凡	例
選木土場	●

立木物件位置図 (売払番号 3 号)
椎尾山 1179林班 は小班(1伐区) 面積 : 4.64 ha
凡例 売払区域(皆伐)  縮尺 : 5,000分の1



0 50 100 150 200 250 m