

販売物件明細書

安芸森林管理署

- 1(物件番号) **第 1 号**
- 2(物件所在地 高知県室戸市佐喜浜町
及び国有林名等) 桑ノ木谷山国有林 1155林班 い小班
- 3(伐採方法) 皆 伐
- 4(面積) 5.00 ha
- 5(林齢) 70 年生

6(物件の種類)

樹 種	本 数	材 積 (m3)	備 考
ス ギ	2,906	1,605.57	
ヒ ノ キ	1,421	612.16	
ア カ マ ツ	49	63.62	
シ イ	18	7.32	
そ の 他 L	8	4.17	
計	4,402	2,292.84	

7(立木の調査方法)

輪尺・測高器を用いた毎木調査

- 8(搬出期間) 36ヶ月 以内

9(法令制限林の有無及び種類)

鳥獣害防止森林区域(ニホンジカ)
水源涵養保安林
砂防指定地

10(運搬路(林道)の通行制限)

桑の木林道の規格は、ホイールベース4.5m以下、11t未満。

11(特記事項)

- ①当該物件は、盛土規制法の規制区域であることから、盛土規制法の規制対象となる規模の残土処理をする際には、買受人が県知事等へ許可申請又は届出の必要な手続きを行うこと。
- ②当該区域の周囲の国有林は保安林のため、利用する場合は事前に作業許可申請等必要な手続きを行うこと。
- ③作業期間中は、道路上等に注意標識等を設置するなどの十分な安全対策を行うこと。
- ④林道に対し落石防止のため丸太柵工等の設置を行うこと。

12(現地案内)

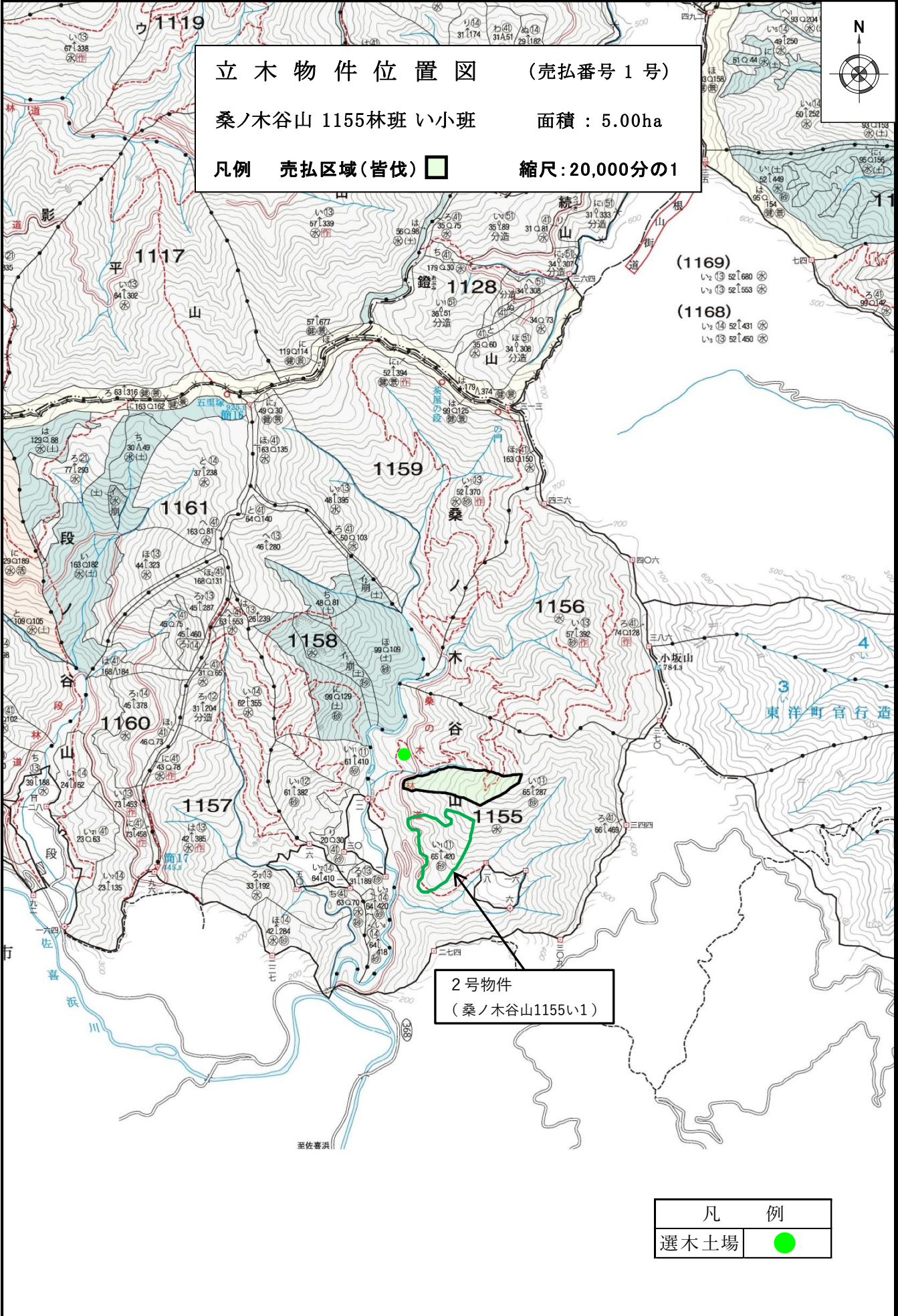
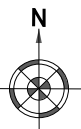
ご希望の方は、安芸森林管理署または野根森林事務所へ問い合わせ下さい。
安芸森林管理署:0887-34-3145 野根森林事務所:0887-28-1117

13(その他)

--

直径	スギ		ヒノキ		アカマツ		シイ		その他L					
	本数	材積	本数	材積	本数	材積	本数	材積	本数	材積	本数	材積	本数	材積
8														
10	13	0.52	5	0.20										
12	47	3.29	18	1.26										
14	99	10.89	38	3.80										
16	139	20.85	73	10.22										
18	209	39.71	123	23.37										
20	228	57.00	147	36.75										
22	268	83.08	168	52.08	1	0.27								
24	286	108.68	179	68.02	1	0.33	4	0.92						
26	276	121.44	167	73.48	1	0.36	7	2.11	1	0.36				
28	278	147.34	167	88.51			1	0.36	3	0.99				
30	264	166.32	109	65.40	4	2.22			2	0.91				
32	205	145.55	99	66.33	2	1.03	1	0.57	1	0.57				
34	136	112.88	53	41.34	1	0.82	2	1.09						
36	111	107.67	29	24.94	2	1.69	2	1.47						
38	113	120.91	16	16.00	3	2.48	1	0.80						
40	82	100.86	8	8.72	4	4.40								
42	47	63.45	6	7.14	2	2.12								
44	34	51.68	4	5.44	1	1.49								
46	20	33.20	4	5.92	3	3.32			1	1.34				
48	18	33.30	7	11.20	1	1.24								
50	10	20.50	1	2.04	3	4.57								
52	8	17.68			5	8.74								
54	7	16.59			8	13.95								
56	1	2.60			3	6.29								
58	6	16.68			3	6.14								
60	1	2.90			1	2.16								
62														
64														
66														
68														
70														
72														
74														
76														
78														
80														
82														
86														
88														
92														
94														
計	2,906	1,605.57	1,421	612.16	49	63.62	18	7.32	8	4.17				

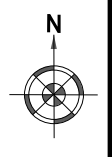
立木物件位置図 (売払番号1号)
 桑ノ木谷山 1155林班 い小班 面積：5.00ha
 凡例 売払区域(皆伐) □ 縮尺：20,000分の1



2号物件
 (桑ノ木谷山1155い1)

凡例	
選木土場	●

立木物件位置図 (売払番号 1 号)
桑ノ木谷山 1155林班 い小班 面積 : 5.00ha
凡例 売払区域(皆伐) □ 縮尺 : 5,000分の1



1156

