

販売物件明細書

安芸森林管理署

- 1(物件番号) **第 2 号**
- 2(物件所在地 高知県安芸郡東洋町大字野根
及び国有林名等) 別役稲木山国有林 1169林班 は小班
- 3(伐採方法) 皆 伐
- 4(面積) 18.73 ha
- 5(林齢) 52 年生

6(物件の種類)

樹 種	本 数	材 積 (m3)	備 考
ス ギ	6,761	4,018.89	
ヒ ノ キ	10,589	4,549.07	
ア カ マ ツ	1	0.59	
モ ミ	1	0.23	
カ シ	3	1.17	
サ ク ラ	11	4.04	
他 L	174	73.73	
低 質 材 L	96	20.15	
計	17,636	8,667.87	

7(立木の調査方法)

輪尺・測高器を用いた毎木調査

- 8(搬出期間) 36ヶ月 以内

9(法令制限林の有無及び種類)

分収造林
砂防指定地
鳥獣害防止森林区域(ニホンジカ)

10(運搬路(林道)の通行制限)

別役林道稲木線の規格は、ホイールベース4.5m以下、8t以下です。

11(特記事項)

- ①当該物件は、盛土規制法の規制区域であることから、盛土規制法の規制対象となる規模の残土処理をする際には、買受人が県知事等へ許可申請又は届出の必要な手続きを行うこと。
- ②当該区域の周囲の国有林は保安林ですので、利用される場合は事前の作業許可申請等の手続きが必要となります。
- ③隣接する1169林班に小班は、森林作業道の作設に制限がありますので注意してください。不明な点は担当にご確認ください。
- ④作業期間中は、道路上等に注意標識等を設置するなどの十分な安全対策を行ってください。
- ④区域周辺の境界標識を損傷した場合は、指示に従い修繕すること。

12(現地案内)

ご希望の方は、安芸森林管理署または野根森林事務所へ問い合わせください。

安芸森林管理署:0887-34-3145 野根森林事務所:0887-28-1117

13(その他)

当物件は分収造林のため、別紙「特約事項」を十分熟知の上入札してください。

14(物件明細)

別役稲木山国有林 1169林班 は小班

18.73 ha

52 年生

第 2 号

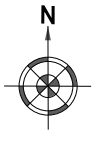
直径	スギ		ヒノキ		アカマツ		モミ		カシ		サクラ		他L		低質材L	
	本数	材積	本数	材積	本数	材積	本数	材積	本数	材積	本数	材積	本数	材積	本数	材積
8																
10	18	0.72	11	0.44												
12	31	2.17	71	4.97												
14	66	6.60	190	19.00												
16	132	19.80	412	57.68												
18	230	46.00	738	140.22												
20	429	111.54	1,089	272.25											40	7.19
22	644	212.52	1,428	442.68			1	0.23							56	12.96
24	736	294.40	1,599	607.62					2	0.56	2	0.62	46	13.46		
26	782	383.18	1,533	705.18							7	2.44	49	17.00		
28	848	474.88	1,274	675.22									26	10.89		
30	812	535.92	973	612.99	1	0.59							16	7.42		
32	677	521.29	607	430.97					1	0.61	2	0.98	15	8.63		
34	510	438.60	346	269.88									7	4.52		
36	376	364.72	168	152.88									7	5.07		
38	184	204.24	95	95.00									6	4.79		
40	126	154.98	38	41.42									1	0.90		
42	69	93.15	13	15.47									1	1.05		
44	34	51.68	3	3.64												
46	27	44.82														
48	15	27.00														
50	10	19.40	1	1.56												
52	2	4.48														
54	2	4.38														
56	1	2.42														
58																
60																
62																
64																
66																
68																
70																
72																
74																
76																
78																
80																
計	6,761	4,018.89	10,589	4,549.07	1	0.59	1	0.23	3	1.17	11	4.04	174	73.73	96	20.15

17,636 8,667.87

立木物件位置図 (売払番号 2号)

別役稲木山 1169林班 は小班 面積 : 18.73 ha

凡例 売払区域(皆伐)  縮尺: 20,000分の1



安芸郡
東洋町

野根

1号物件
(別役稲木山1169ろ)

凡例
選木土場 