

販売物件明細書

安芸森林管理署

- 1(物件番号) **第 3 号**
- 2(物件所在地 高知県安芸郡馬路村大字馬路
及び国有林名等) 赤檜曾山国有林 2209林班 に小班
- 3(伐採方法) 皆 伐
- 4(面積) 3.84 ha
- 5(林齢) 83 年生

6(物件の種類)

樹 種	本 数	材 積 (m3)	備 考
ス ギ	2,580	2,443.09	
ヒ ノ キ	738	396.19	
ア カ マ ツ	3	3.39	
ツ ガ	1	0.33	
低 質 材 N	4	0.39	
そ の 他 L	212	87.41	
低 質 材 L	1,004	97.98	
計	4,542	3,028.78	

7(立木の調査方法)

輪尺・測高器を用いた毎木調査

- 8(搬出期間) 36ヶ月 以内

9(法令制限林の有無及び種類)

鳥獣害防止森林区域(ニホンジカ)
水源涵養保安林

10(運搬路(林道)の通行制限)

河平林道の規格は、ホイールベース4.5m以下、8t以下。

11(特記事項)

- ①当該物件は、盛土規制法の規制区域であることから、盛土規制法の規制対象となる規模の残土処理をする際には、買受人が県知事等へ許可申請又は届出の必要な手続きを行うこと。
- ②当該区域の周囲の国有林は保安林のため、利用する場合は事前に作業許可申請等必要な手続きを行うこと。
- ③集材設備を設置する場合は、河川管理者等、関係機関に対して必要な手続きを行うこと。
- ④作業期間中は、道路上等に注意標識等を設置するなどの十分な安全対策を行うこと。
- ⑤国有林野境界標を一時的に撤去する必要がある場合は、事前に必要な手続きを行うこと。
また、必ず復元すること。
- ⑥林道に対し落石防止のため丸太柵工等の設置を行うこと。

12(現地案内)

ご希望の方は、安芸森林管理署または馬路森林事務所へ問い合わせください。

安芸森林管理署:0887-34-3145 馬路森林事務所:0887-44-2006

13(その他)

14(物件明細)

赤檜曾山国有林 2209林班 に小班

3.84 ha

83 年生

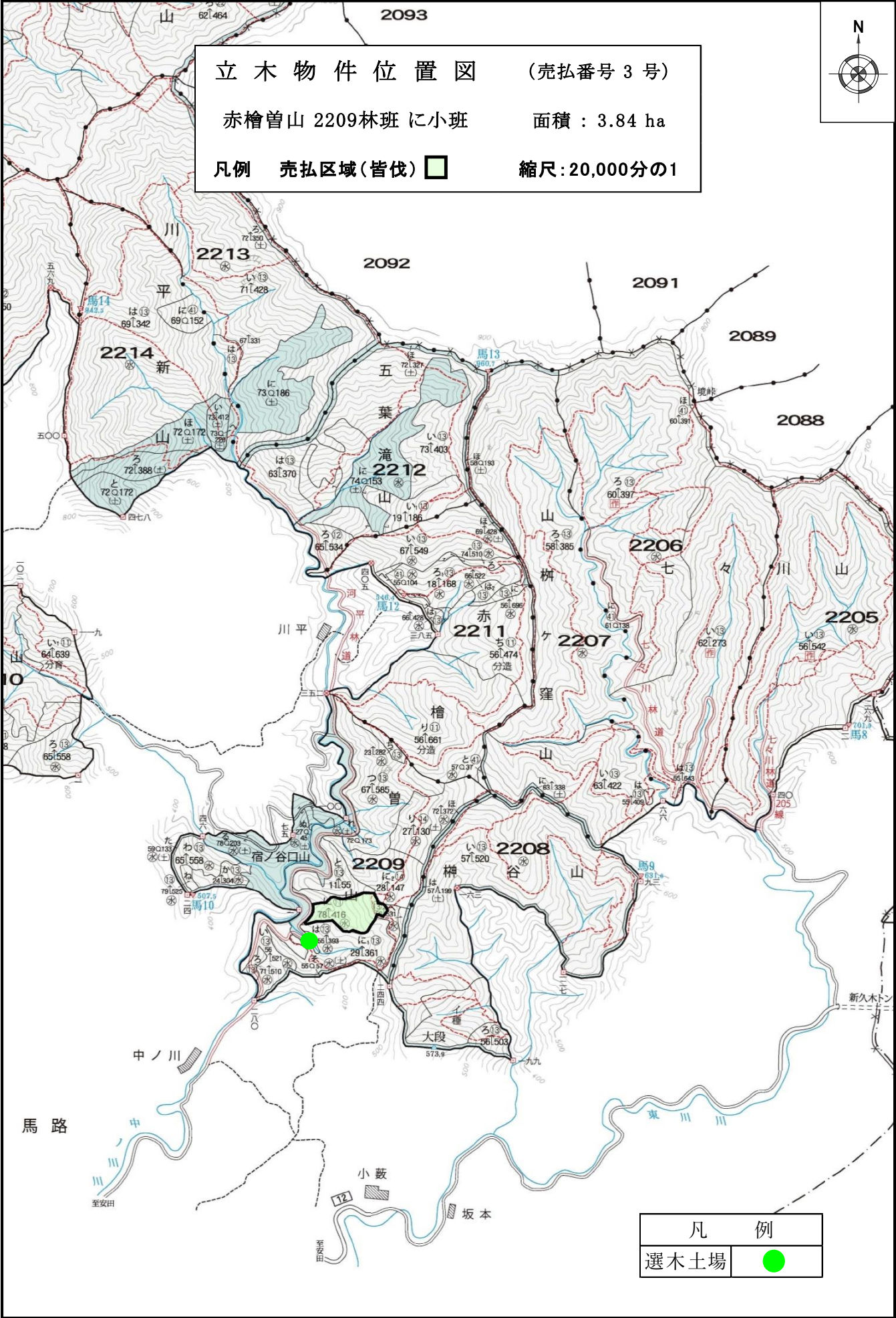
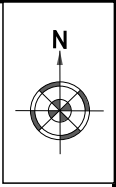
第 3 号

直径	スギ		ヒノキ		アカマツ		ツガ		低質材N		その他L		低質材L	
	本数	材積	本数	材積	本数	材積	本数	材積	本数	材積	本数	材積	本数	材積
8	11	0.33	3	0.06									140	2.80
10	39	1.95	16	0.64					2	0.06			146	5.84
12	72	5.76	28	1.96									153	9.18
14	98	11.76	33	3.30									146	11.68
16	117	18.72	37	5.18					1	0.15			131	14.41
18	133	27.93	41	7.79					1	0.18			110	16.50
20	141	38.07	48	12.00									103	19.57
22	145	49.30	56	18.48			1	0.33					75	18.00
24	145	60.90	61	23.18							66	18.35		
26	142	72.42	62	28.52							39	13.38		
28	143	87.23	61	32.33							30	12.30		
30	151	108.72	60	37.80							32	14.75		
32	152	127.68	53	37.63							18	9.53		
34	143	140.14	44	36.52							12	6.94		
36	130	145.60	39	35.49							6	3.94		
38	120	148.80	31	31.00							5	4.23		
40	108	146.88	21	24.15	1	1.10					2	1.95		
42	95	145.35	16	20.00	1	0.92					2	2.04		
44	89	147.74	12	16.32	1	1.37								
46	89	161.09	6	8.88										
48	79	158.00	4	6.08										
50	61	131.76	6	8.88										
52	44	102.08												
54	34	86.70												
56	27	73.44												
58	21	61.11												
60	20	62.00												
62	8	27.26												
64	10	36.11												
66	5	18.83												
68	2	8.71												
70	1	4.31												
72	2	10.11												
74	1	5.32												
76	1	5.13												
78														
80	1	5.85												
82														
86														
88														
92														
94														
計	2,580	2,443.09	738	396.19	3	3.39	1	0.33	4	0.39	212	87.41	1,004	97.98
													4,542	3,028.78

立木物件位置図 (売払番号 3 号)

赤檜曾山 2209林班 に小班 面積 : 3.84 ha

凡例 売払区域(皆伐) □ 縮尺 : 20,000分の1



凡 例	
選木土場	●

立木物件位置図

(売払番号 3 号)

赤檜曾山 2209林班 に小班

面積 : 3.84 ha

凡例 売払区域(皆伐) □

縮尺 : 5,000分の1

