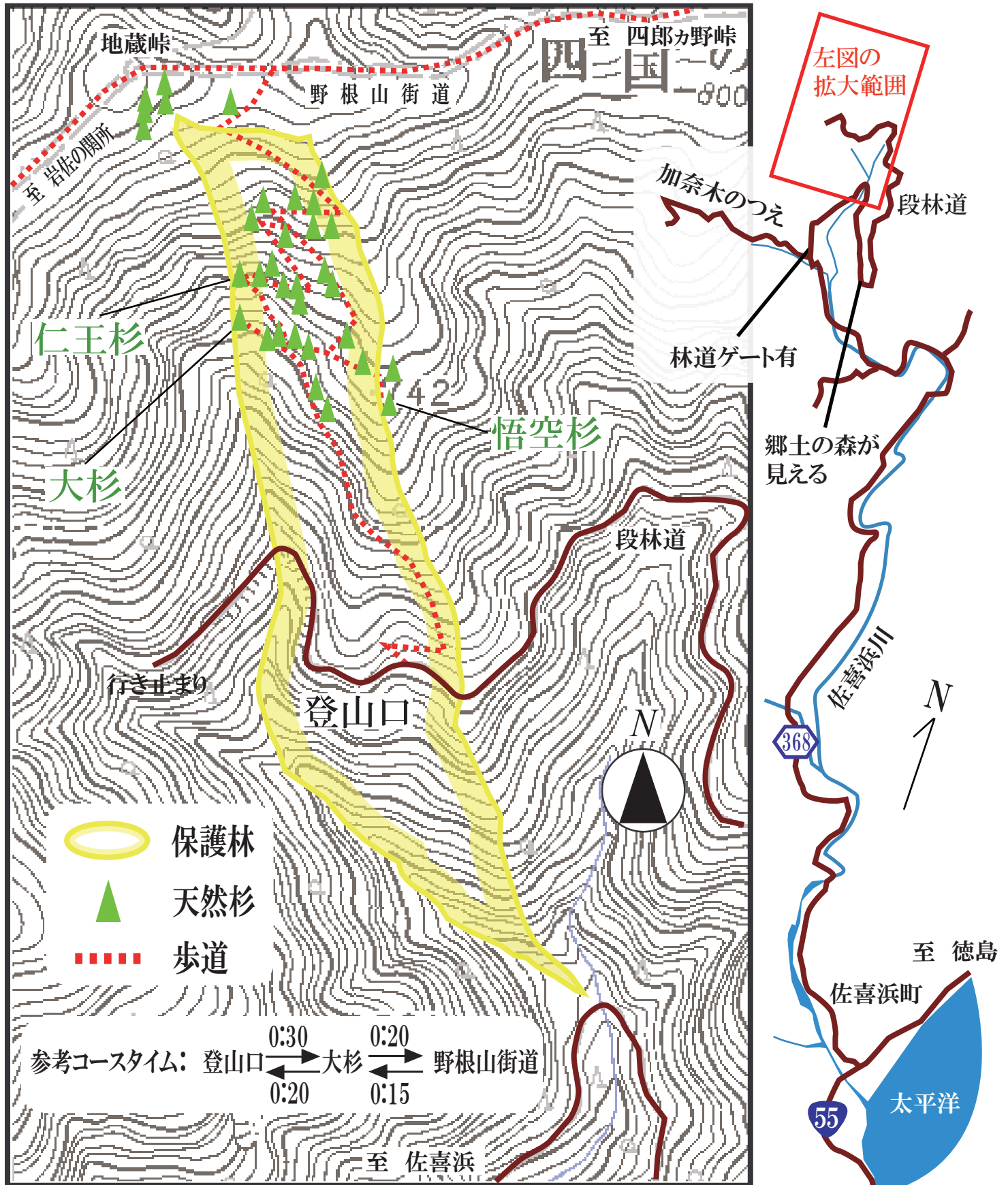


佐喜浜躍動天然杉郷土の森マップ



この地図は、国土地理院長の承認を得て、同院発行の数値地図25000(地図画像)を複製したものである。
(承認番号 平24情複、第524号)

国道55号線より県道368号線に入り、佐喜浜川に沿って車で約30分進むと段林道のゲートへ到着します。
段林道をさらに車で約20分登ると登山口に到着します。

注) 段林道入口にはゲートがあります。現地に行かれる場合は、事前に安芸森林管理署(TEL:0887-34-3145)
又は野根森林事務所(TEL:0887-28-1117)までご連絡下さい。