

販売物件明細書

徳島 森林管理署

1(物件番号) 第 3 号

2(物件所在地 及び国有林名等) 徳島県三好市大字東祖谷
小島国有林66林班ち1小班
小島国有林66林班ち2小班

3(伐採方法) 皆 伐

4(面積) 13.22 ha { 小島国有林66林班ち1小班 9.94 ha
小島国有林66林班ち2小班 3.28 ha

5(林齢) 小島国有林66林班ち1小班 69 年生
小島国有林66林班ち2小班 70 年生

6(物件の種類)

樹 種	本 数	材 積 (m3)	備 考
ス ギ	10,838	10,372.48	
ヒ ノ キ	72	67.84	
アカマツ	4	5.76	
ク リ	3	3.10	
ナ ラ	17	8.12	
ミ ズ メ	15	7.26	
ケ ヤ キ	4	3.99	
サ ク ラ	6	2.81	
そ の 他 L	128	50.96	
計	11,087	10,522.32	

7(立木の調査方法)

「輪尺・測高器を用いた毎木調査」

8(搬出期間) 36ヶ月 以内

9(法令制限林の有無及び種類)

水源涵養保安林

10(運搬路(林道)の通行制限)

市町等管理の道路については、当該道路の使用制限を予め道路管理者に確認のうえ、その指示に従うこと。
小島林道の使用は11t仕様車以下とします。

11(特記事項)

- ①搬出支障木は必要最小限にとどめること。
- ②周辺の林木を損傷させない措置を講ずること。
- ③高山植物の保護、その他環境の保全に十分注意すること。
- ④道路及び歩道等の安全通行に支障のない集材設備および作業方法により実行すること。
- ⑤盤台跡地を原状回復すること。
- ⑥林地保全、河川汚濁防止等に努めること。
- ⑦当該物件は、盛土規制法の規制区域であることから、盛土規制法の規制対象となる規模の残土処理をする際には、買受人が県知事等へ許可申請又は届出の必要な手続きを行うこと。

12(現地案内)

現地案内を希望されます方は徳島森林管理署 業務グループへ問い合わせ下さい。
(徳島森林管理署:088-637-1230)

13(その他)

当物件は分収育林のため、別紙「特約事項」を十分熟知のうえ入札してください。

直径	スギ		ヒノキ		アカマツ		クリ		ナラ		ミズメ		ケヤキ		サクラ		その他L	
	本数	材積	本数	材積	本数	材積	本数	材積	本数	材積	本数	材積	本数	材積	本数	材積	本数	材積
8	7	0.14																
10	53	2.12																
12	82	5.74	1	0.07														
14	174	19.14	2	0.20														
16	243	38.88	1	0.15														
18	347	79.81	1	0.19														
20	408	118.32	3	0.93														
22	481	182.78	1	0.33														
24	465	213.90	4	1.64					3	0.75	5	1.66			1	0.33	29	8.54
26	501	275.55	4	1.95			1	0.36	3	0.94	2	0.88			1	0.41	26	9.21
28	505	333.30	3	1.69					1	0.36	2	0.78					14	5.96
30	580	435.00	6	4.50					3	1.35	3	1.59					6	3.04
32	576	506.88	7	5.50					2	1.22			1	0.57	2	1.22	6	3.54
34	542	552.84	2	1.61					1	0.63							3	2.12
36	535	599.20	8	8.97	1	0.74			1	0.76							4	2.84
38	452	578.56	7	8.70													2	1.60
40	446	624.40	6	8.08	1	1.10												
42	409	625.77	3	4.17							1	0.99						
44	317	542.07	1	1.62					1	1.37	1	1.07						
46	267	493.95	1	1.82			1	1.27										
48	214	428.00																
50	199	439.79	4	8.48			1	1.47										
52	73	173.74	2	5.07														
54	54	140.94			1	2.55												
56	31	86.49																
58	18	53.46																
60	24	77.52																
62	4	13.58																
64	10	37.43																
66	9	34.49																
68	7	28.33																
70	3	13.50																
72	2	9.51																
74	1	5.41																
76	1	5.13																
78	2	10.76																
80	1	5.25																
計	8,043	7,791.68	67	65.67	3	4.39	3	3.10	15	7.38	14	6.97	1	0.57	4	1.96	90	36.85
																	8,240	7,918.57

14(物件明細)

小島国有林66林班ち2小班


3.28 ha

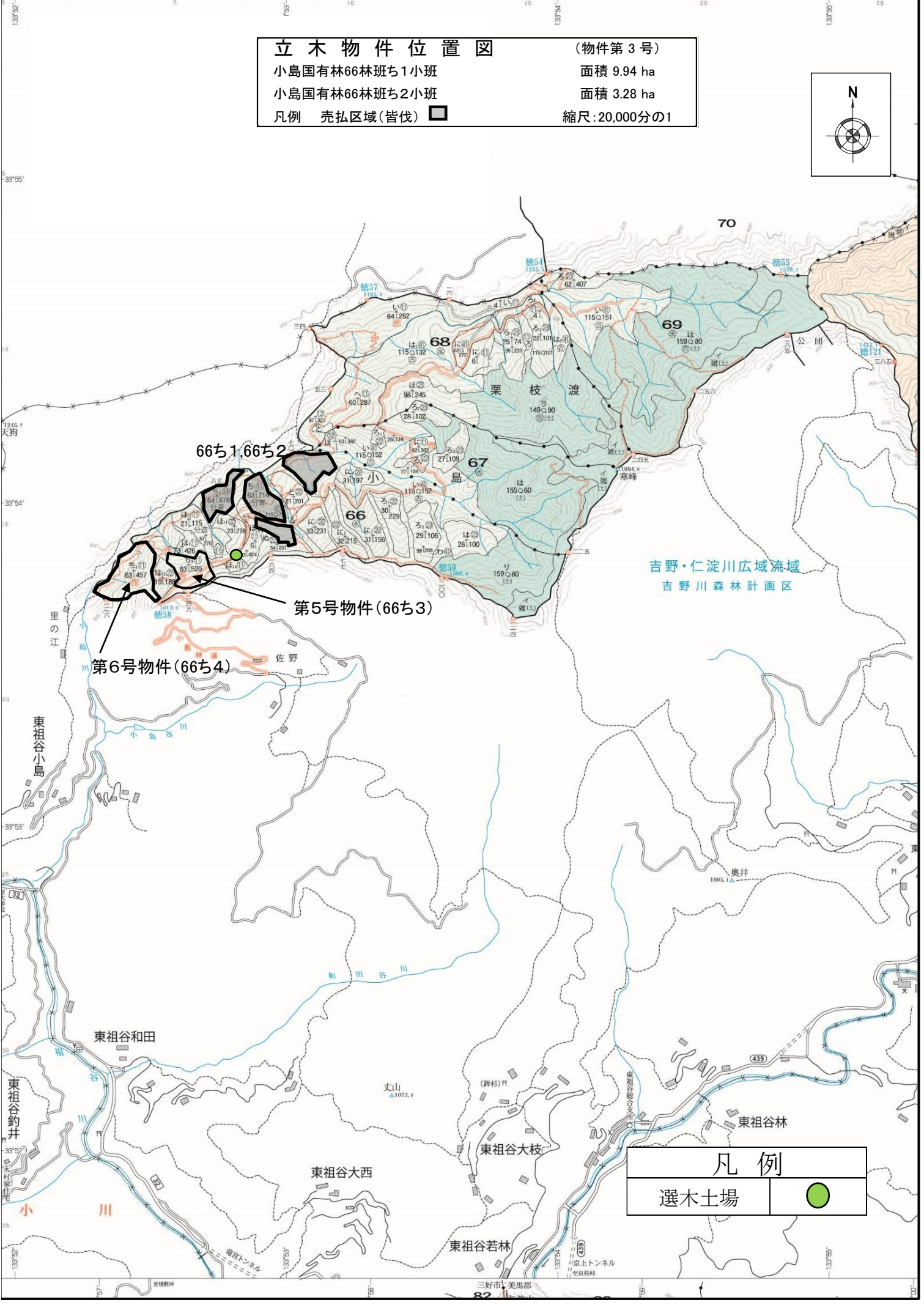
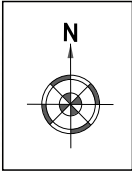
70年生

第3号

直径	スギ		ヒノキ		アカマツ		ナラ		ミズメ		ケヤキ		サクラ		その他L	
	本数	材積	本数	材積	本数	材積	本数	材積	本数	材積	本数	材積	本数	材積	本数	材積
8	8	0.18														
10	12	0.48														
12	55	3.85														
14	69	7.59														
16	85	12.75	1	0.13												
18	95	19.00	1	0.19												
20	123	31.98	1	0.25												
22	151	49.83														
24	148	59.20					1	0.29	1	0.29			1	0.31	14	3.91
26	154	75.46													15	5.48
28	201	116.58					1	0.45							4	1.80
30	188	129.72													2	1.09
32	189	153.09	2	1.60											1	0.65
34	202	181.80											1	0.54	2	1.18
36	187	194.48									1	0.90				
38	167	200.40														
40	167	227.12														
42	145	214.60									1	1.21				
44	142	235.72			1	1.37					1	1.31				
46	96	177.60														
48	73	146.00														
50	53	114.48														
52	31	73.78														
54	26	66.30														
56	11	30.16														
58	6	18.35														
60	1	3.03														
62																
64	5	17.34														
66																
68	5	19.93														
70																
72																
74																
76																
78																
80																
82																
計	2,795	2,580.80	5	2.17	1	1.37	2	0.74	1	0.29	3	3.42	2	0.85	38	14.11
															2,847	2,603.75


直径	スギ		ヒノキ		アカマツ		クリ		ナラ		ミズメ		ケヤキ		サクラ		その他L	
	本数	材積	本数	材積	本数	材積	本数	材積	本数	材積	本数	材積	本数	材積	本数	材積	本数	材積
8	15	0.32																
10	65	2.60																
12	137	9.59	1	0.07														
14	243	26.73	2	0.20														
16	328	51.63	2	0.28														
18	442	98.81	2	0.38														
20	531	150.30	4	1.18														
22	632	232.61	1	0.33														
24	613	273.10	4	1.64					4	1.04	6	1.95			2	0.64	43	12.45
26	655	351.01	4	1.95			1	0.36	3	0.94	2	0.88			1	0.41	41	14.69
28	706	449.88	3	1.69					2	0.81	2	0.78					18	7.76
30	768	564.72	6	4.50					3	1.35	3	1.59					8	4.13
32	765	659.97	9	7.10					2	1.22			1	0.57	2	1.22	7	4.19
34	744	734.64	2	1.61					1	0.63					1	0.54	5	3.30
36	722	793.68	8	8.97	1	0.74			1	0.76			1	0.90			4	2.84
38	619	778.96	7	8.70													2	1.60
40	613	851.52	6	8.08	1	1.10												
42	554	840.37	3	4.17							1	0.99	1	1.21				
44	459	777.79	1	1.62	1	1.37			1	1.37	1	1.07	1	1.31				
46	363	671.55	1	1.82			1	1.27										
48	287	574.00																
50	252	554.27	4	8.48			1	1.47										
52	104	247.52	2	5.07														
54	80	207.24			1	2.55												
56	42	116.65																
58	24	71.81																
60	25	80.55																
62	4	13.58																
64	15	54.77																
66	9	34.49																
68	12	48.26																
70	3	13.50																
72	2	9.51																
74	1	5.41																
76	1	5.13																
78	2	10.76																
80	1	5.25																
82																		
計	10,838	10,372.48	72	67.84	4	5.76	3	3.10	17	8.12	15	7.26	4	3.99	6	2.81	128	50.96
																	11,087	10,522.32

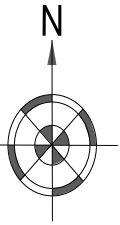
立木物件位置図 (物件第3号)
 小島国有林66林班ち1小班 面積 9.94 ha
 小島国有林66林班ち2小班 面積 3.28 ha
 凡例 売払区域(皆伐)  縮尺:20,000分の1



吉野・仁淀川広域流域
 吉野川森林計画区

第5号物件(66ち3)
 第6号物件(66ち4)

凡例
 選木土場 



立木物件位置図


(物件第3号)

小島国有林66林班ち1小班

面積 9.94 ha

小島国有林66林班ち2小班

面積 3.28 ha

凡例 売払区域(皆伐) 

縮尺:5,000分の1

