

販売物件明細書

安芸森林管理署

1(物件番号) **第 2 号**

2(物件所在地 高知県安芸郡馬路村大字魚梁瀬
及び国有林名等) 谷山北平山国有林 2092林班 い2小班

3(伐採方法) 皆 伐

4(面積) 4.14 ha

5(林齢) 70 年生

6(物件の種類)

樹 種	本 数	材 積 (m3)	備 考
ス ギ	5,096	3,533.29	
ヒ ノ キ	870	453.41	
モ ミ	1	0.28	
そ の 他 L	2	0.78	
計	5,969	3,987.76	

7(立木の調査方法)

輪尺・測高器を用いた毎木調査

8(搬出期間) 36ヶ月 以内

9(法令制限林の有無及び種類)

分収育林
鳥獣害防止森林区域(ニホンジカ)

10(運搬路(林道)の通行制限)

谷山林道の規格は、ホイールベース4.5m以下11t未満です。

11(特記事項)

- ①当該区域の周囲及び対岸の国有林は保安林ですので、利用される場合は事前の作業許可申請等の手続が必要となります。
- ②作業期間中は、道路上等に注意標識を設置するなどの十分な安全対策を行って下さい。

12(現地案内)

ご希望の方は、安芸森林管理署または魚梁瀬・西川森林事務所へ問い合わせ下さい。
安芸森林管理署:0887-34-3145 魚梁瀬・西川森林事務所:0887-43-2314

13(その他)

当物件は、分収育林のため、別紙「特約事項」を十分熟知の上入札して下さい。

14(物件明細) 谷山北平山国有林 2092林班 い2小班 4.14 ha 70 年生 第 2 号

	スギ		ヒノキ		モミ		その他L					
直 径	本 数	材 積	本 数	材 積	本 数	材 積	本 数	材 積	本 数	材 積	本 数	材 積
8	1	0.02	1	0.02								
10	10	0.50	2	0.10								
12	46	4.14	10	0.80								
14	132	18.48	27	3.51								
16	248	44.64	47	7.99								
18	353	88.25	74	17.02								
20	437	139.84	91	27.30	1	0.28						
22	488	190.32	101	38.38								
24	499	239.52	104	45.76								
26	475	270.75	100	54.00								
28	473	321.64	90	54.90			2	0.78				
30	430	335.40	68	49.64								
32	363	330.33	51	41.82								
34	284	289.68	46	43.70								
36	243	281.88	26	27.30								
38	199	254.72	16	19.20								
40	146	211.70	10	12.85								
42	94	148.52	3	4.12								
44	61	107.36	2	3.36								
46	43	81.70										
48	25	52.75										
50	18	40.86	1	1.64								
52	14	34.86										
54	5	13.90										
56	5	15.28										
58	2	6.32										
60												
62												
64												
66												
68												
70												
72												
74	2	9.93										
76												
78												
80												
82												
84												
86												
88												
90												
計	5,096	3,533.29	870	453.41	1	0.28	2	0.78				

5,969 3,987.76

立木物件位置図 (売払番号2号)

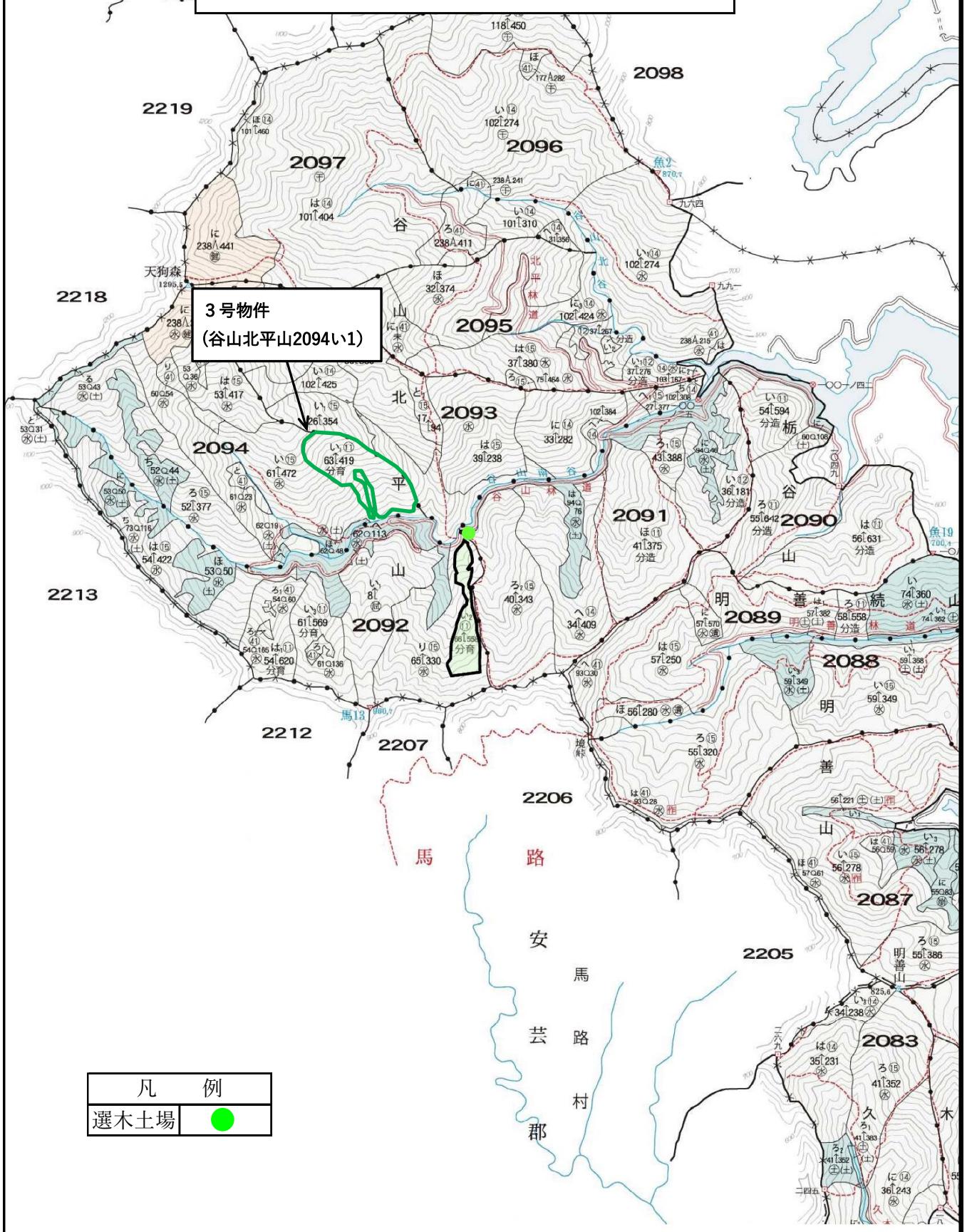
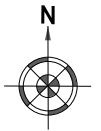
谷山北平山 2092林班 い2小班

面積：4.14 ha

凡例 売払区域(皆伐)



縮尺：20,000分の1



凡 例	
選木土場	

立木物件位置図

(売払番号2号)

谷山北平山 2092林班 い2小班

面積：4.14 ha

凡例 売払区域(皆伐)



縮尺：5,000分の1

