

# 販売物件明細書

安芸森林管理署

1(物件番号) **第 3 号**

2(物件所在地 高知県安芸郡馬路村大字魚梁瀬  
及び国有林名等) 谷山北平山国有林 2094林班 い1小班

3(伐採方法) 皆 伐

4(面積) 7.92 ha

5(林齢) 67 年生

6(物件の種類)

樹 種	本 数	材 積 (m3)	備 考
ス ギ	4,034	2,310.12	
ヒ ノ キ	4,426	2,195.67	
ア カ マ ツ	13	12.66	
モ ミ	65	54.99	
ツ ガ	67	36.47	
そ の 他 L	80	35.81	
計	8,685	4,645.72	

7(立木の調査方法)

輪尺・測高器を用いた毎木調査

8(搬出期間) 36ヶ月 以内

9(法令制限林の有無及び種類)

分収育林  
鳥獣害防止森林区域(ニホンジカ)

10(運搬路(林道)の通行制限)

谷山林道の規格は、起点から4.4kmまで、ホイールベース4.5m以下11t未満です。  
4.4kmから分収育林地まではホイールベース4.3m以下4t未満です。

11(特記事項)

- ①当該区域の周囲及び対岸の国有林は保安林ですので、利用される場合は事前の作業許可申請等の手続が必要となります。
- ②作業期間中は、道路上等に注意標識を設置するなどの十分な安全対策を行って下さい。

12(現地案内)

ご希望の方は、安芸森林管理署または魚梁瀬・西川森林事務所へ問い合わせ下さい。  
安芸森林管理署:0887-34-3145 魚梁瀬・西川森林事務所:0887-43-2314

13(その他)

当物件は、分収育林のため、別紙「特約事項」を十分熟知の上入札して下さい。

第 3 号

直 径	スギ		ヒノキ		アカマツ		モミ		ツガ		その他L		本 数	材 積
	本 数	材 積	本 数	材 積	本 数	材 積	本 数	材 積	本 数	材 積	本 数	材 積		
8	11	0.33	3	0.09										
10	37	1.85	17	0.68										
12	74	5.18	45	3.15										
14	129	14.19	79	7.90										
16	206	30.90	159	22.26										
18	265	53.00	257	48.83										
20	325	84.50	357	89.25			4	0.94	6	1.46				
22	375	123.75	465	153.45			4	1.30	10	2.83				
24	389	155.60	523	198.74	1	0.27	5	1.81	12	4.05	20	5.92		
26	392	192.08	572	263.12			8	3.13	8	3.32	19	6.73		
28	379	212.24	519	275.07	1	0.49	2	0.86	4	2.14	15	6.18		
30	335	221.10	437	275.31			6	3.65	7	4.25	7	3.69		
32	283	217.91	347	246.37			3	2.21	6	3.94	8	4.56		
34	215	184.90	270	224.10	2	1.21	6	5.34	5	4.00	6	3.94		
36	162	163.62	177	161.07			6	5.41	2	1.61	2	1.38		
38	137	152.07	101	106.05	3	2.43			1	0.97	1	0.80		
40	112	142.24	53	60.95			2	2.28	1	0.89				
42	79	109.81	32	40.00	1	1.14	4	4.89	1	1.17	1	1.21		
44	49	76.93	8	11.22			5	7.16	1	1.55				
46	29	49.59	4	6.34	2	2.70	4	5.32	3	4.29	1	1.40		
48	18	34.20			2	2.64	2	3.15						
50	10	20.50	1	1.72			2	3.81						
52	6	13.56			1	1.78								
54	4	9.72					1	2.06						
56	5	13.00					1	1.67						
58	2	5.82												
60	1	2.90												
62	1	3.22												
64	2	6.63												
66														
68														
70														
72														
74														
76	2	8.78												
78														
80														
82														
計	4,034	2,310.12	4,426	2,195.67	13	12.66	65	54.99	67	36.47	80	35.81		
													8,685	4,645.72

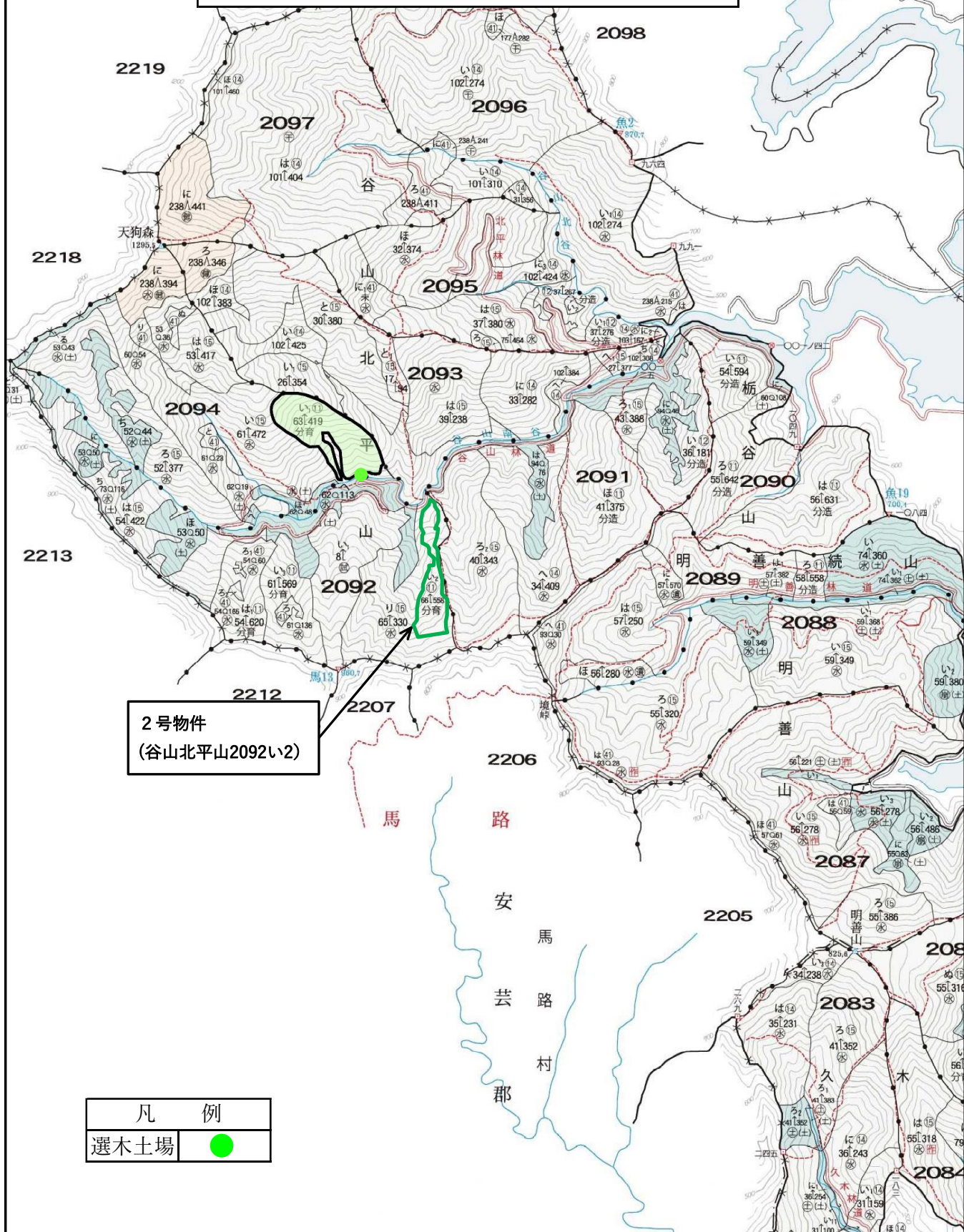
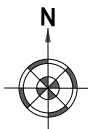
(壳払番号 3 号)

面積：7.92 ha

縮尺:20,000分の1



縮尺:20,000分の1



立木物件位置図

(売払番号 3 号)

谷山北平山 2094林班 い1小班

面積 : 7.92 ha

凡例 売払区域(皆伐)



縮尺: 5,000分の1

