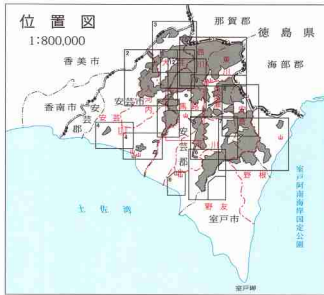


# 安芸森林計画区 第五次国有林野施業実施計画図

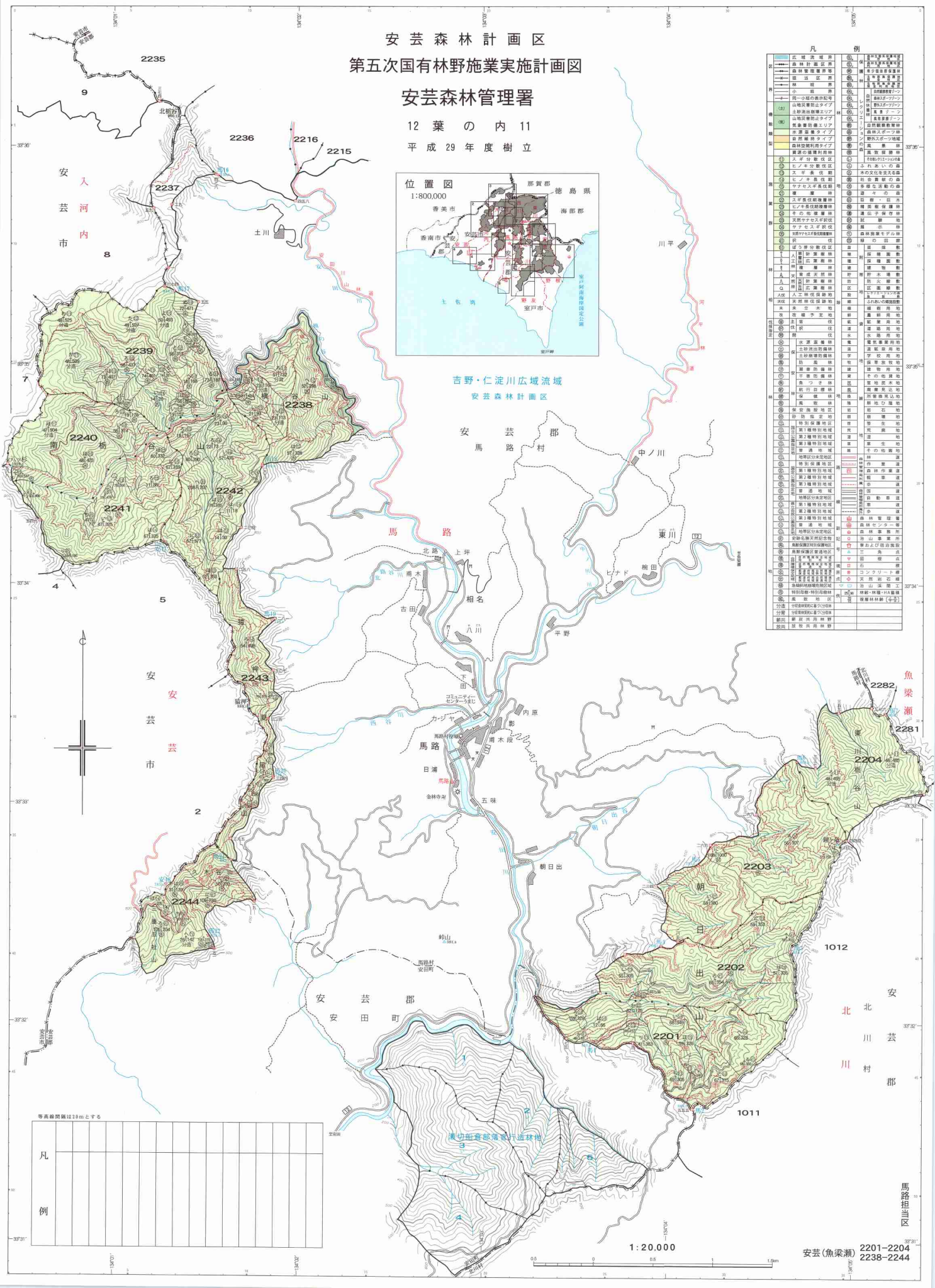
安芸森林管理署

12葉の内11  
平成29年度樹立



吉野・仁淀川広域流域  
安芸森林計画区

凡 例	
① 広域管理計画区	① 国有林野施業実施計画
② 森林計画区	② 国有林野施業実施計画
③ 森林管理計画	③ 国有林野施業実施計画
④ 林 界	④ 国有林野施業実施計画
⑤ 同一区域の連続号	⑤ 国有林野施業実施計画
(山) 山地管理計画	⑥ 国有林野施業実施計画
(河) 河川管理計画	⑦ 国有林野施業実施計画
(池) 池沼管理計画	⑧ 国有林野施業実施計画
(湖) 湖沼管理計画	⑨ 国有林野施業実施計画
(沼) 沼澤管理計画	⑩ 国有林野施業実施計画
(湿) 湿地管理計画	⑪ 国有林野施業実施計画
(池) 池沼管理計画	⑫ 国有林野施業実施計画
(湖) 湖沼管理計画	⑬ 国有林野施業実施計画
(沼) 沼澤管理計画	⑭ 国有林野施業実施計画
(湿) 湿地管理計画	⑮ 国有林野施業実施計画
(池) 池沼管理計画	⑯ 国有林野施業実施計画
(湖) 湖沼管理計画	⑰ 国有林野施業実施計画
(沼) 沼澤管理計画	⑱ 国有林野施業実施計画
(湿) 湿地管理計画	⑲ 国有林野施業実施計画
(池) 池沼管理計画	⑳ 国有林野施業実施計画
(湖) 湖沼管理計画	㉑ 国有林野施業実施計画
(沼) 沼澤管理計画	㉒ 国有林野施業実施計画
(湿) 湿地管理計画	㉓ 国有林野施業実施計画
(池) 池沼管理計画	㉔ 国有林野施業実施計画
(湖) 湖沼管理計画	㉕ 国有林野施業実施計画
(沼) 沼澤管理計画	㉖ 国有林野施業実施計画
(湿) 湿地管理計画	㉗ 国有林野施業実施計画
(池) 池沼管理計画	㉘ 国有林野施業実施計画
(湖) 湖沼管理計画	㉙ 国有林野施業実施計画
(沼) 沼澤管理計画	㉚ 国有林野施業実施計画
(湿) 湿地管理計画	㉛ 国有林野施業実施計画
(池) 池沼管理計画	㉜ 国有林野施業実施計画
(湖) 湖沼管理計画	㉝ 国有林野施業実施計画
(沼) 沼澤管理計画	㉞ 国有林野施業実施計画
(湿) 湿地管理計画	㉟ 国有林野施業実施計画
(池) 池沼管理計画	㊱ 国有林野施業実施計画
(湖) 湖沼管理計画	㊲ 国有林野施業実施計画
(沼) 沼澤管理計画	㊳ 国有林野施業実施計画
(湿) 湿地管理計画	㊴ 国有林野施業実施計画
(池) 池沼管理計画	㊵ 国有林野施業実施計画
(湖) 湖沼管理計画	㊶ 国有林野施業実施計画
(沼) 沼澤管理計画	㊷ 国有林野施業実施計画
(湿) 湿地管理計画	㊸ 国有林野施業実施計画
(池) 池沼管理計画	㊹ 国有林野施業実施計画
(湖) 湖沼管理計画	㊺ 国有林野施業実施計画
(沼) 沼澤管理計画	㊻ 国有林野施業実施計画
(湿) 湿地管理計画	㊼ 国有林野施業実施計画
(池) 池沼管理計画	㊽ 国有林野施業実施計画
(湖) 湖沼管理計画	㊾ 国有林野施業実施計画
(沼) 沼澤管理計画	㊿ 国有林野施業実施計画



凡 例

①	②	③	④	⑤	⑥	⑦	⑧	⑨	⑩	⑪	⑫	⑬	⑭	⑮	⑯	⑰	⑱	⑲	⑳	㉑	㉒	㉓	㉔	㉕	㉖	㉗	㉘	㉙	㉚	㉛	㉜	㉝	㉞	㉟	㊱	㊲	㊳	㊴	㊵	㊶	㊷	㊸	㊹	㊺	㊻	㊼	㊽	㊾	㊿
---	---	---	---	---	---	---	---	---	---	---	---	---	---	---	---	---	---	---	---	---	---	---	---	---	---	---	---	---	---	---	---	---	---	---	---	---	---	---	---	---	---	---	---	---	---	---	---	---	---