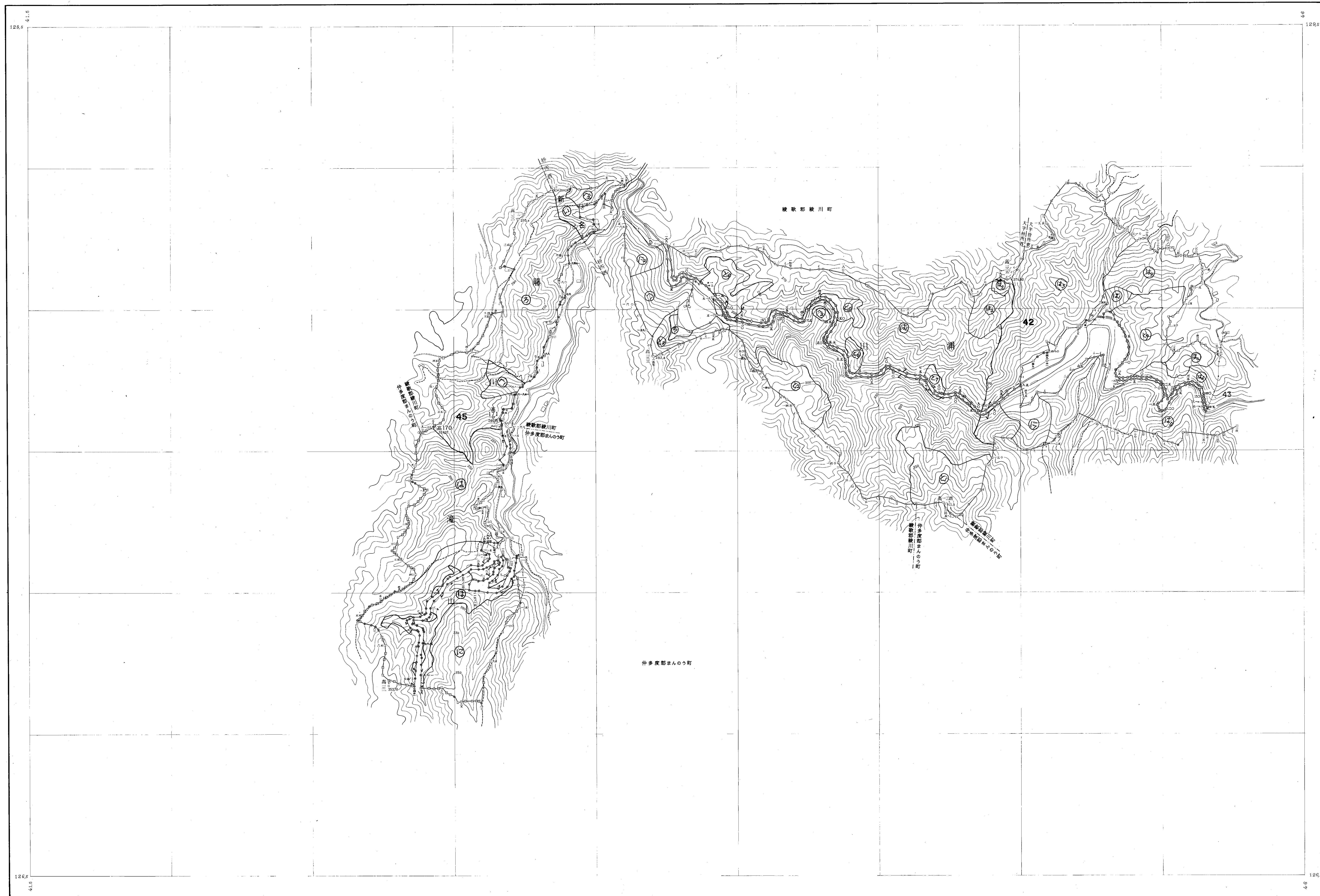


高松営林署基本図 其一八 (共三一面)



測図 昭和37年12月
 図化方法 昭和32年3月撮影(山-173) 全年4月()
 使用字典 1.C-11 5~6 1.C-10 5~8 2.C-11A 1~3

1:5,000
 m 0 100 200 300 400 500 600 700 800 900 1000

林班番号 42.45

高知営林局