

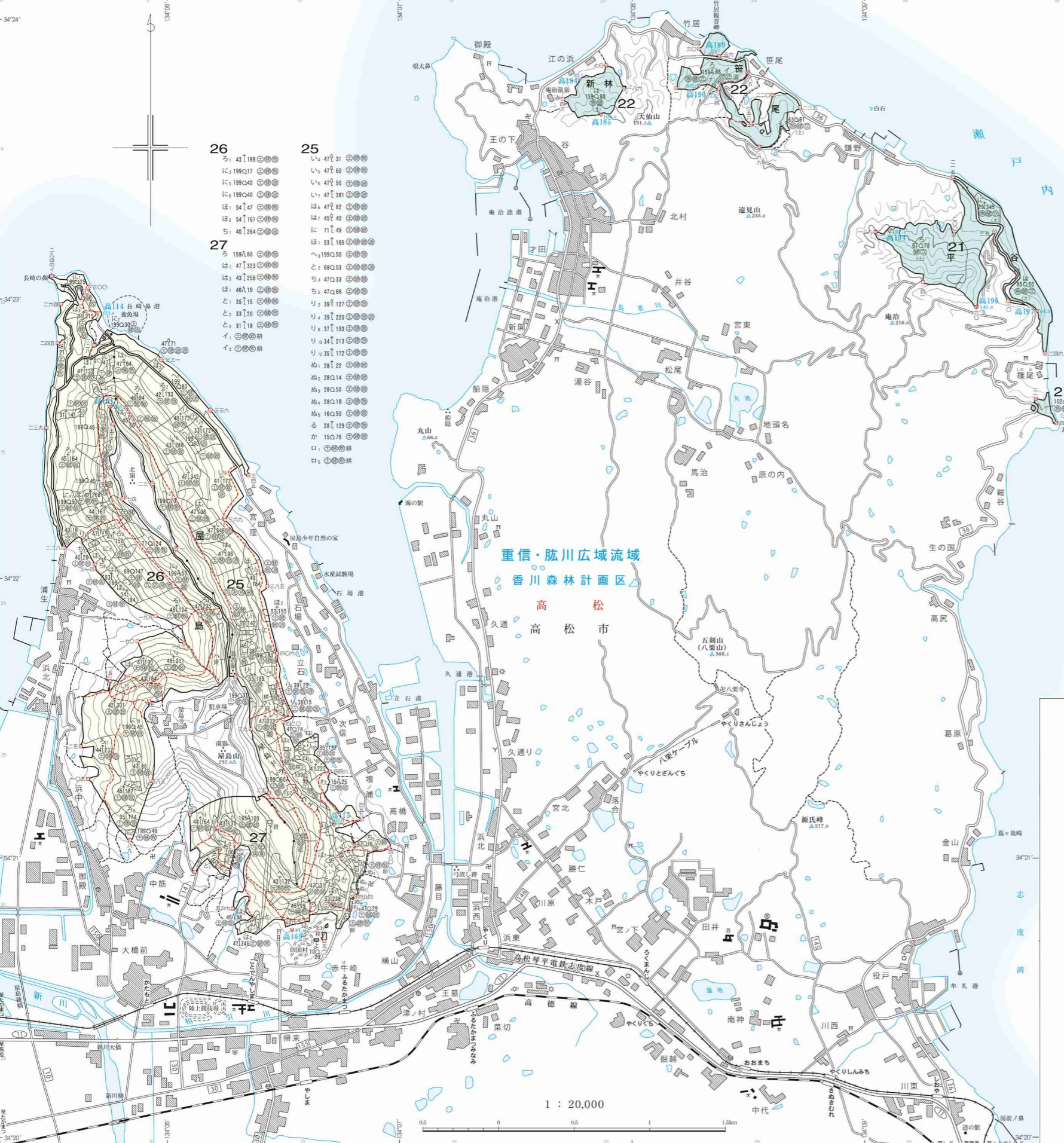
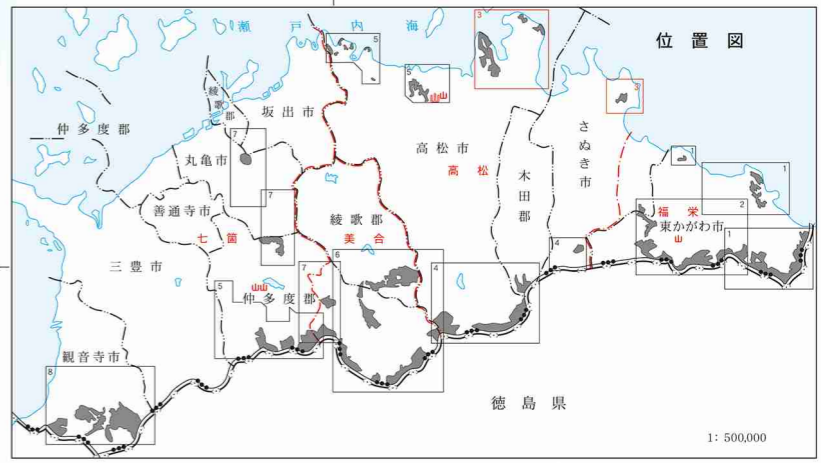
# 香川森林計画区 第六次国有林野施業実施計画図 香川森林管理事務所

8葉の内3  
令和2年度樹立

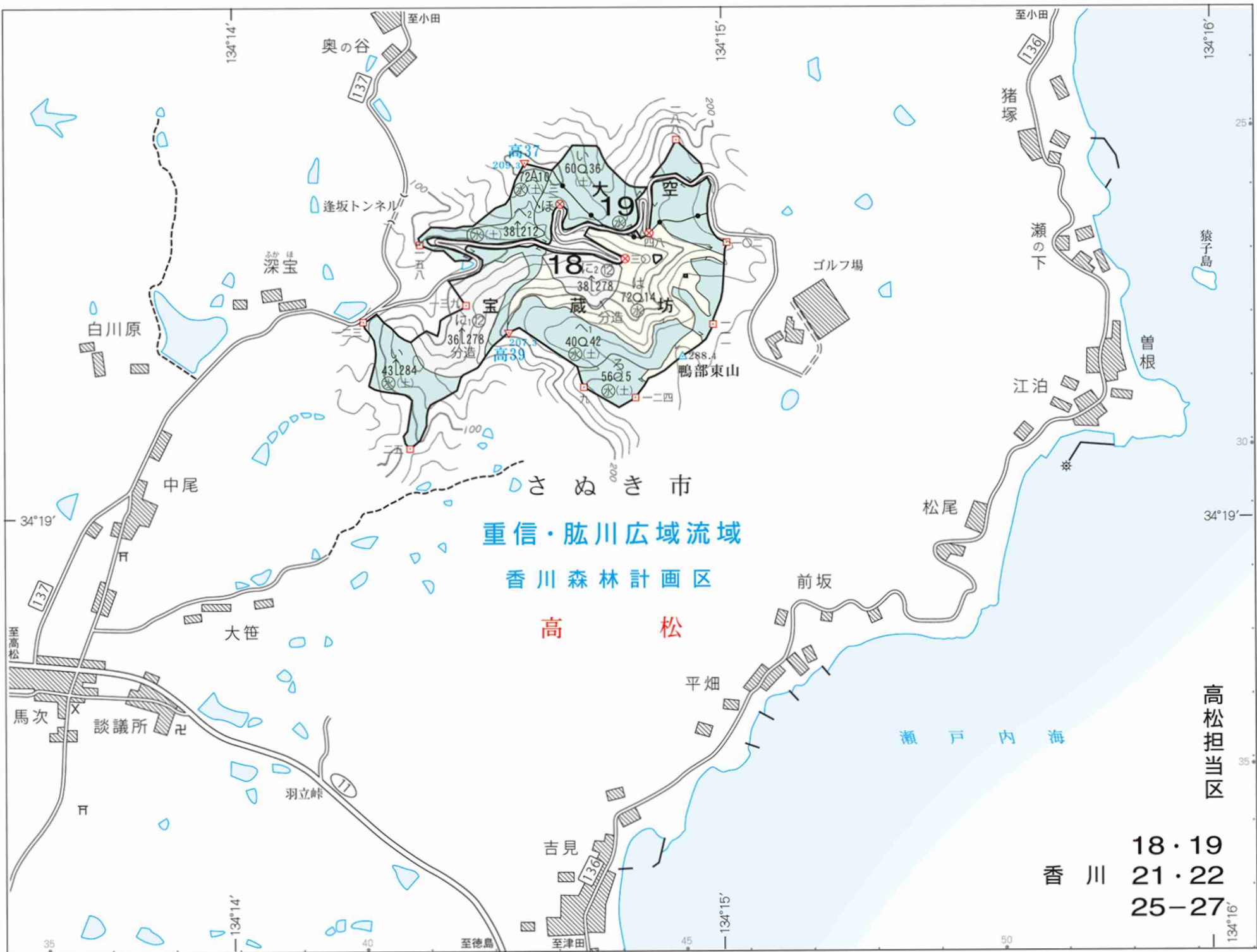
等高線間隔は20mとする

凡 例	

- 26  
ろ: 43 188  
に: 199 Q17  
に: 199 Q40  
に: 199 Q49  
ほ: 54 147  
ほ: 54 161  
ち: 40 264
- 27  
ろ: 159 A80  
ほ: 47 323  
ほ: 43 238  
ほ: 46 A19  
と: 35 115  
と: 33 20  
と: 31 18  
イ: ④⑤⑥⑦⑧  
イ: ④⑤⑥⑦⑧
- 25  
い: 47 31  
い: 47 80  
い: 47 50  
い: 47 381  
ほ: 47 82  
ほ: 45 40  
に: 71 49  
ほ: 53 185  
へ: 199 Q30  
と: 68 Q53  
ち: 47 Q33  
ち: 47 Q65  
り: 39 127  
り: 38 220  
り: 37 193  
り: 34 213  
り: 35 172  
ぬ: 28 22  
ぬ: 28 Q14  
ぬ: 28 Q50  
ぬ: 28 Q18  
ぬ: 16 Q50  
る: 28 129  
か: 15 Q76  
ロ: ④⑤⑥⑦⑧  
ロ: ④⑤⑥⑦⑧







重信・肱川広域流域

香川森林計画区

高松

高松担当区

18・19  
香川 21・22  
25-27