

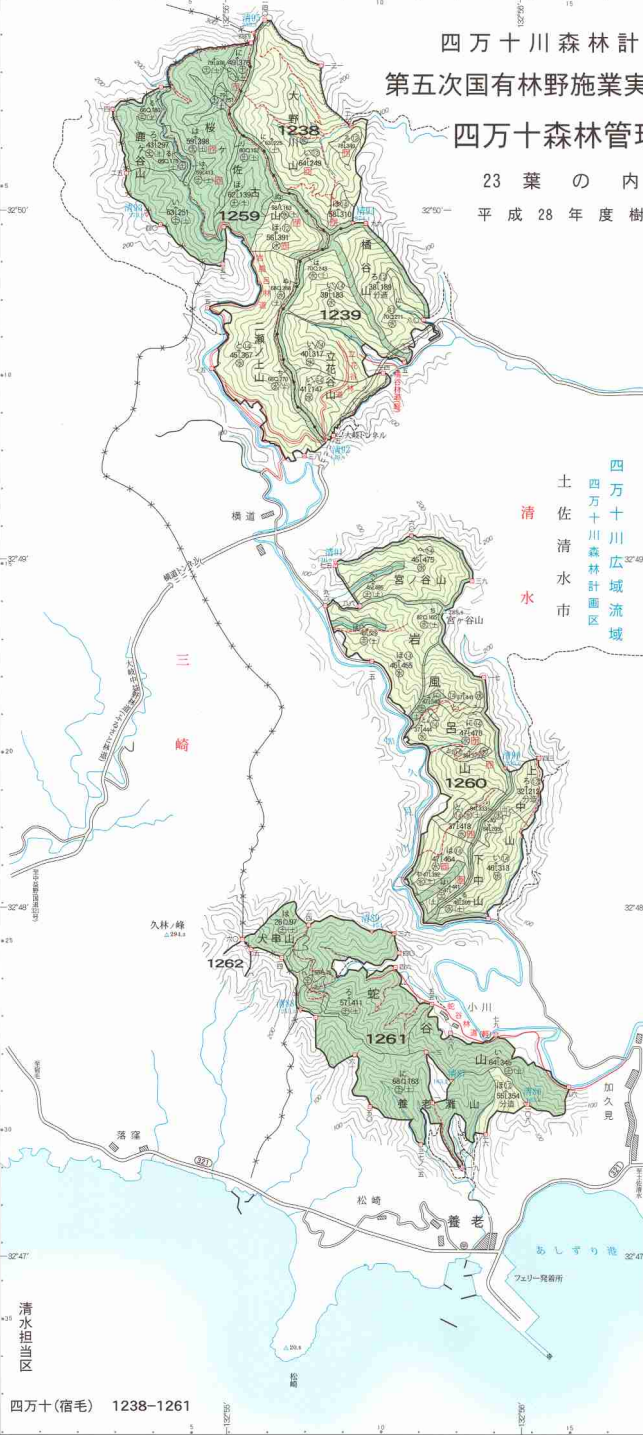
四万十川森林計画区
第五次国有林野施業実施計画図

四万十森林管理署

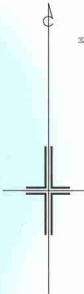
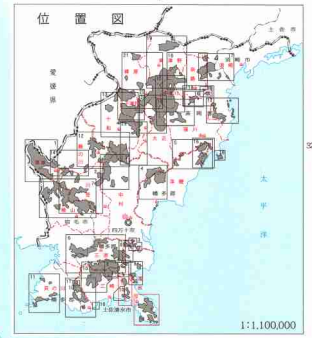
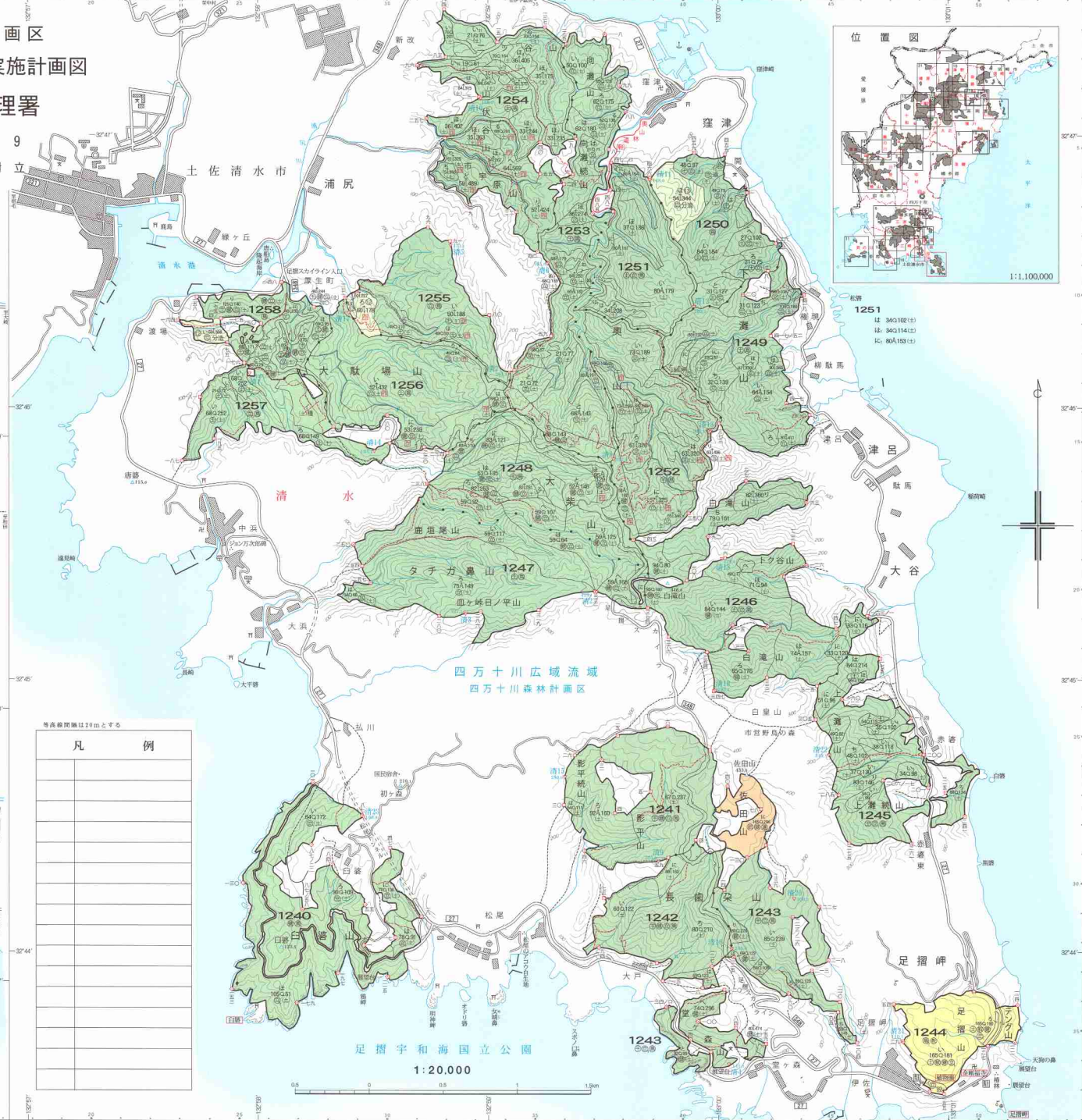
23 葉 の 内 9

平成 28 年度 樹立

四万十川
流域
土佐清水市



四万十(宿毛) 1238-1261



等高線間隔は20mとする

| 凡 例 | |
|-----|--|
| | |
| | |
| | |
| | |
| | |
| | |
| | |
| | |
| | |
| | |

1:20,000