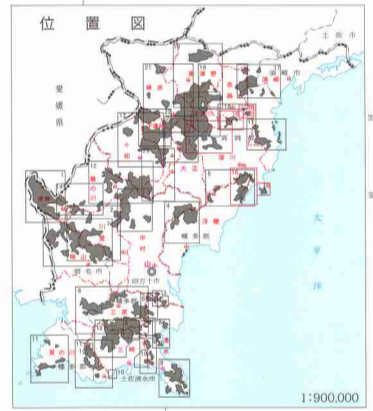
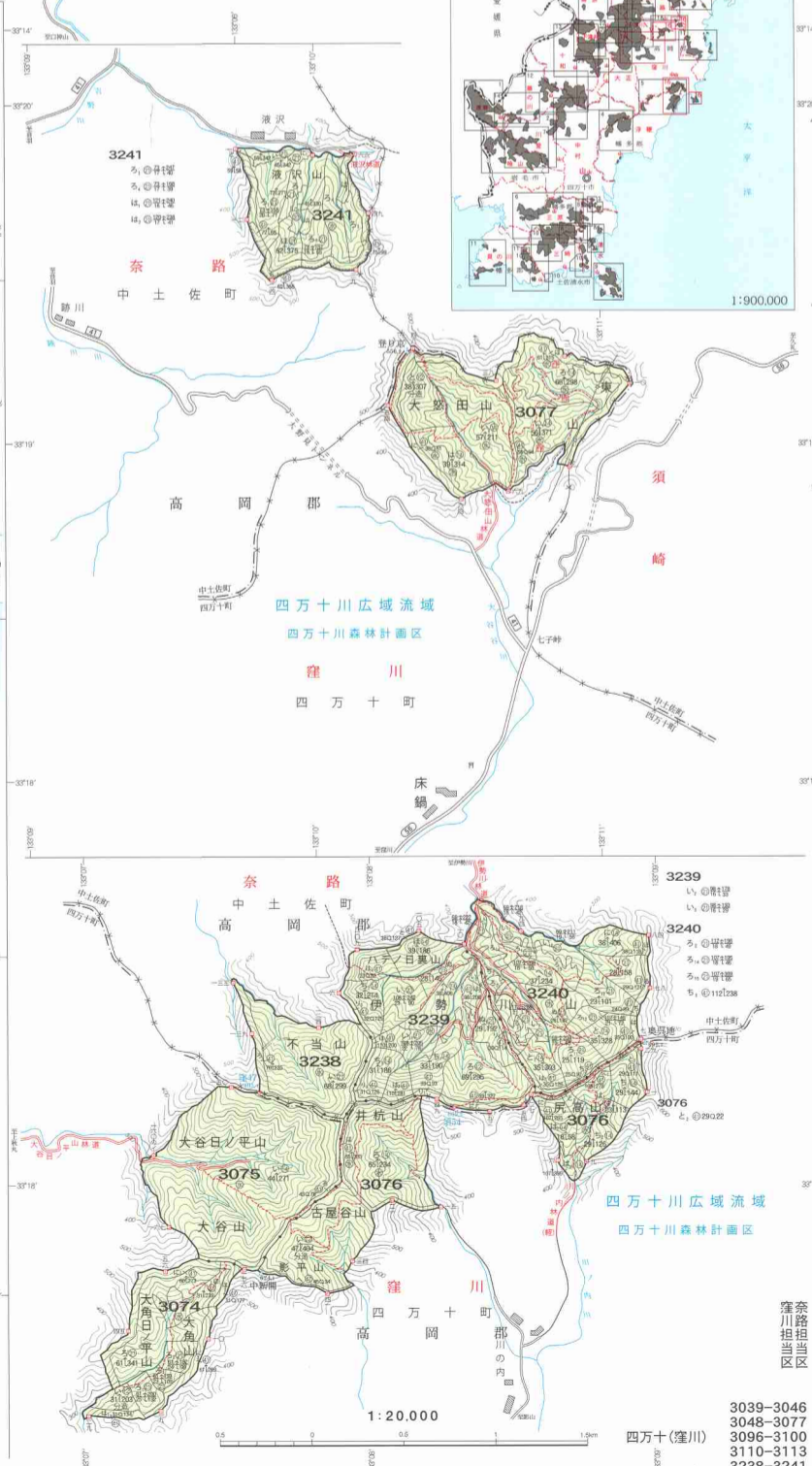
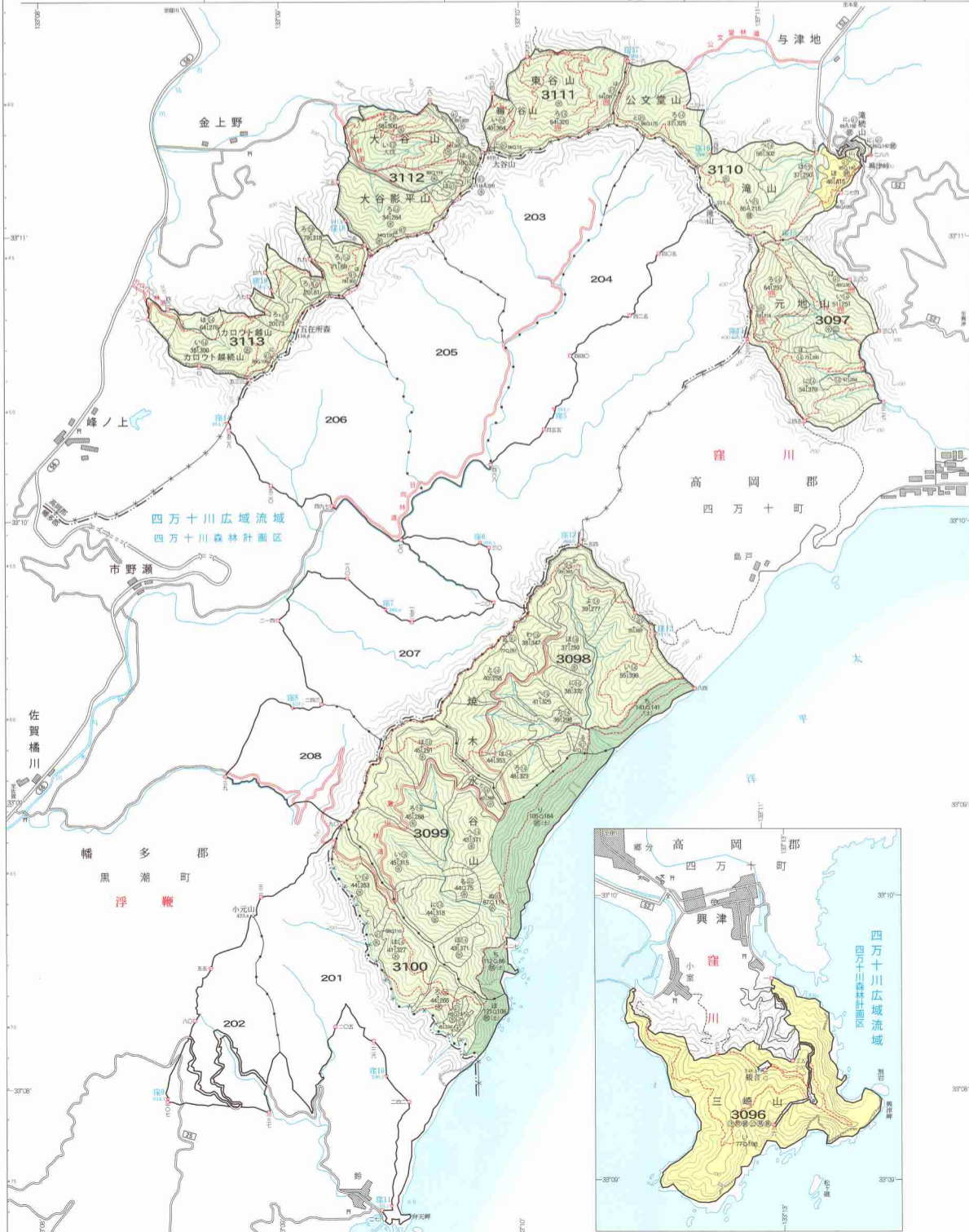


四万十川森林計画区  
第五次国有林野施業実施計画図  
四万十森林管理署

23 葉 の 内 16  
平成 28 年 度 樹 立

等高線間隔は20mとする

|   |  |
|---|--|
| 凡 |  |
| 例 |  |



窪奈  
川路  
担当  
当区

3039-3046  
3048-3077  
3096-3100  
3110-3113  
3238-3241