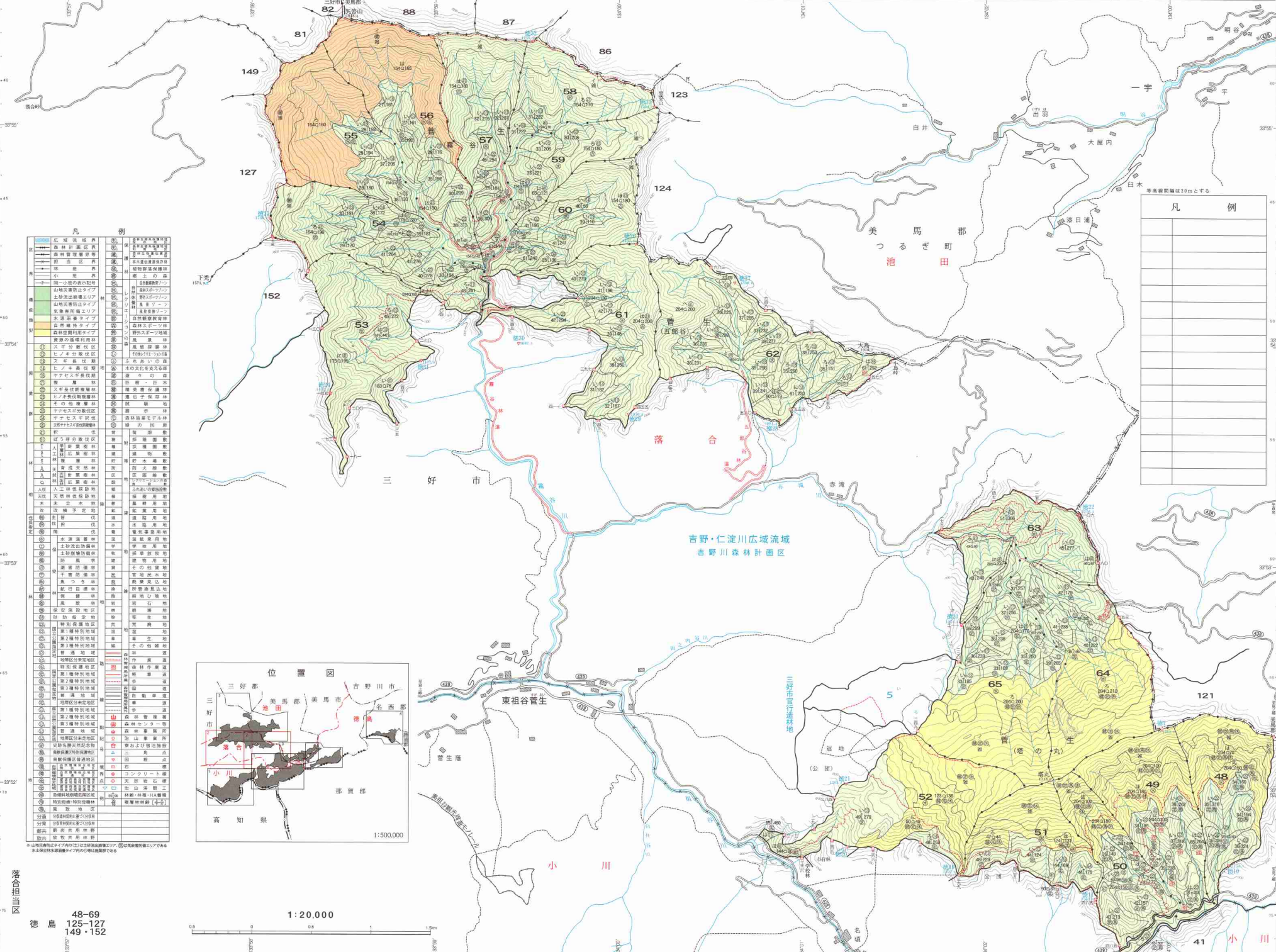
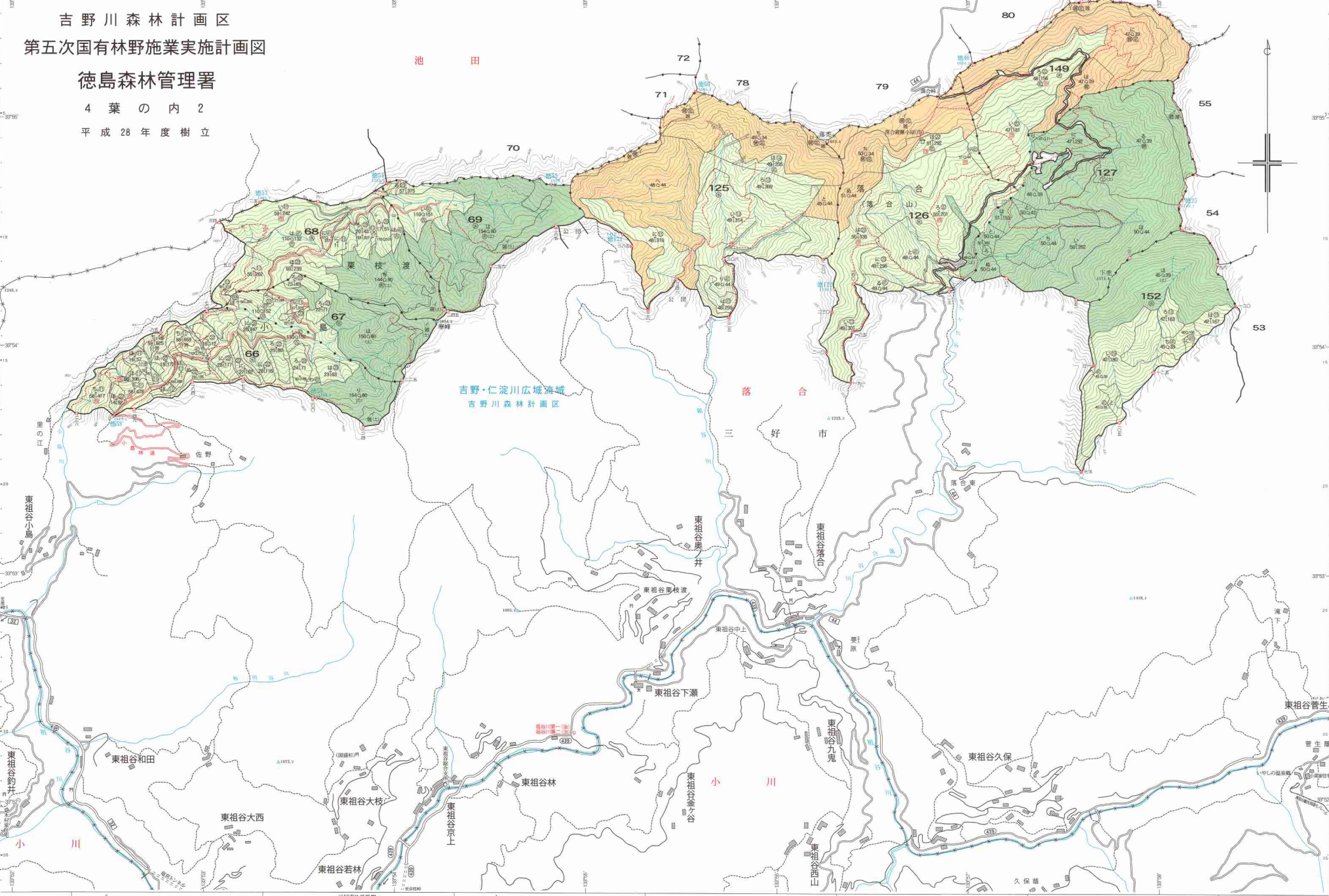


吉野川森林計画区  
第五次国有林野施業実施計画図

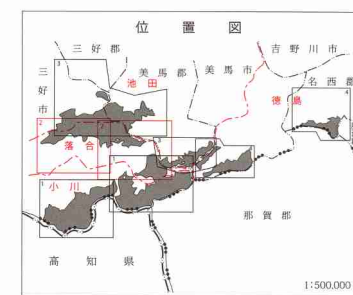
徳島森林管理署

4葉の内2

平成28年度樹立



凡例	
① 広域遊歩道	① 国有林野施業実施計画
② 森林管理区界	② 国有林野施業実施計画
③ 林道	③ 国有林野施業実施計画
④ 小川	④ 国有林野施業実施計画
⑤ 第一小川の表示記号	⑤ 国有林野施業実施計画
⑥ 山地災害防止タイプ	⑥ 国有林野施業実施計画
⑦ 山地災害防止タイプ	⑦ 国有林野施業実施計画
⑧ 山地災害防止タイプ	⑧ 国有林野施業実施計画
⑨ 山地災害防止タイプ	⑨ 国有林野施業実施計画
⑩ 山地災害防止タイプ	⑩ 国有林野施業実施計画
⑪ 山地災害防止タイプ	⑪ 国有林野施業実施計画
⑫ 山地災害防止タイプ	⑫ 国有林野施業実施計画
⑬ 山地災害防止タイプ	⑬ 国有林野施業実施計画
⑭ 山地災害防止タイプ	⑭ 国有林野施業実施計画
⑮ 山地災害防止タイプ	⑮ 国有林野施業実施計画
⑯ 山地災害防止タイプ	⑯ 国有林野施業実施計画
⑰ 山地災害防止タイプ	⑰ 国有林野施業実施計画
⑱ 山地災害防止タイプ	⑱ 国有林野施業実施計画
⑲ 山地災害防止タイプ	⑲ 国有林野施業実施計画
⑳ 山地災害防止タイプ	⑳ 国有林野施業実施計画
㉑ 山地災害防止タイプ	㉑ 国有林野施業実施計画
㉒ 山地災害防止タイプ	㉒ 国有林野施業実施計画
㉓ 山地災害防止タイプ	㉓ 国有林野施業実施計画
㉔ 山地災害防止タイプ	㉔ 国有林野施業実施計画
㉕ 山地災害防止タイプ	㉕ 国有林野施業実施計画
㉖ 山地災害防止タイプ	㉖ 国有林野施業実施計画
㉗ 山地災害防止タイプ	㉗ 国有林野施業実施計画
㉘ 山地災害防止タイプ	㉘ 国有林野施業実施計画
㉙ 山地災害防止タイプ	㉙ 国有林野施業実施計画
㉚ 山地災害防止タイプ	㉚ 国有林野施業実施計画
㉛ 山地災害防止タイプ	㉛ 国有林野施業実施計画
㉜ 山地災害防止タイプ	㉜ 国有林野施業実施計画
㉝ 山地災害防止タイプ	㉝ 国有林野施業実施計画
㉞ 山地災害防止タイプ	㉞ 国有林野施業実施計画
㉟ 山地災害防止タイプ	㉟ 国有林野施業実施計画
㊱ 山地災害防止タイプ	㊱ 国有林野施業実施計画
㊲ 山地災害防止タイプ	㊲ 国有林野施業実施計画
㊳ 山地災害防止タイプ	㊳ 国有林野施業実施計画
㊴ 山地災害防止タイプ	㊴ 国有林野施業実施計画
㊵ 山地災害防止タイプ	㊵ 国有林野施業実施計画
㊶ 山地災害防止タイプ	㊶ 国有林野施業実施計画
㊷ 山地災害防止タイプ	㊷ 国有林野施業実施計画
㊸ 山地災害防止タイプ	㊸ 国有林野施業実施計画
㊹ 山地災害防止タイプ	㊹ 国有林野施業実施計画
㊺ 山地災害防止タイプ	㊺ 国有林野施業実施計画
㊻ 山地災害防止タイプ	㊻ 国有林野施業実施計画
㊼ 山地災害防止タイプ	㊼ 国有林野施業実施計画
㊽ 山地災害防止タイプ	㊽ 国有林野施業実施計画
㊾ 山地災害防止タイプ	㊾ 国有林野施業実施計画
㊿ 山地災害防止タイプ	㊿ 国有林野施業実施計画



徳島 48-69  
125-127  
149-152

1:20,000