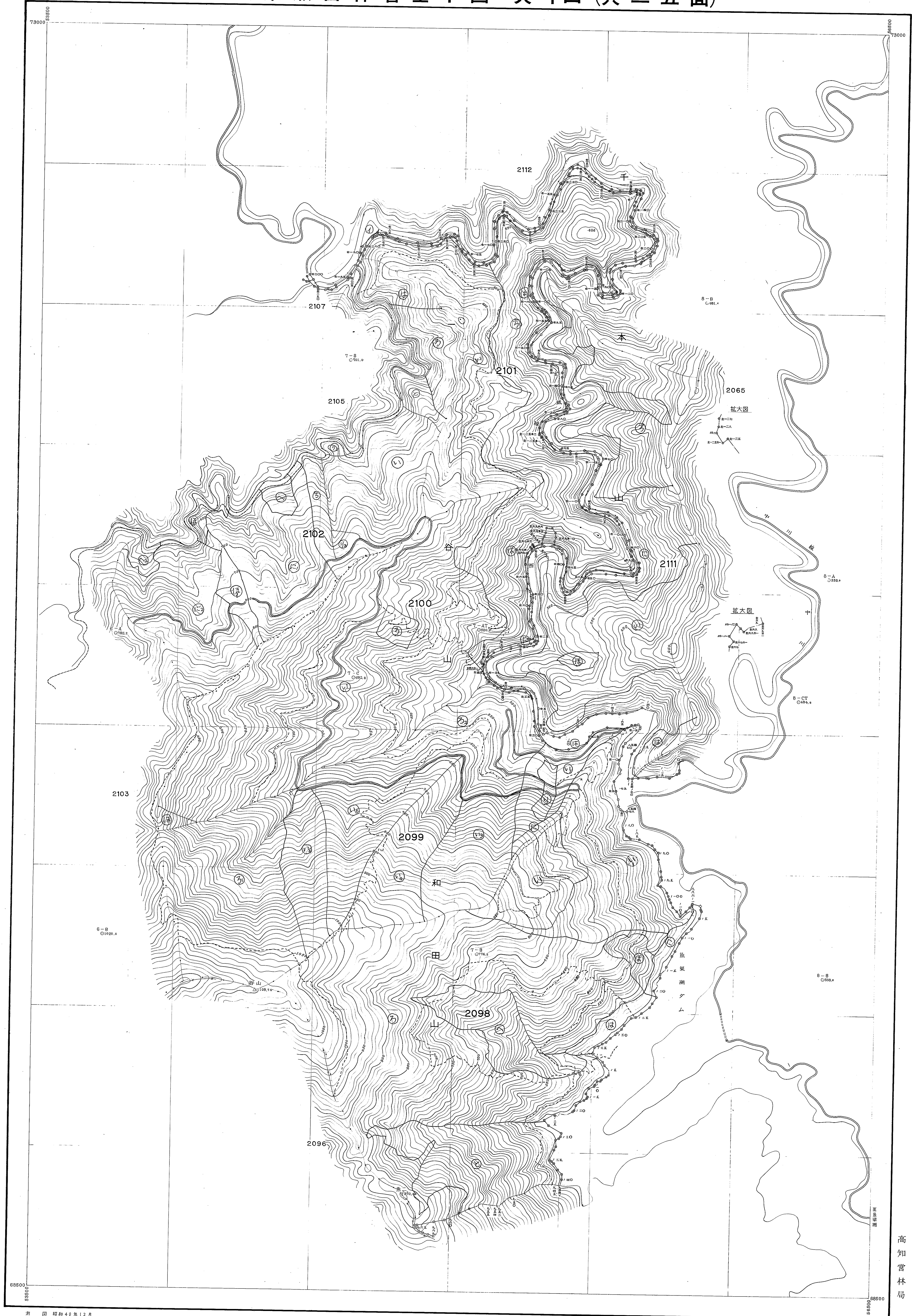


このフィルムテープボード  
運送保管に耐える特殊材料を使用  
していますので、テープボードに貼  
ったままで見取できます  
・取付可能面積 70%

図名 図番  
KING JIM CO., LTD. No.1151 PAT.

白いセパレーターを  
図面の上面を離して  
小図面を容易に切り  
取って中央に貼り  
のりは切り落して

# 魚梁瀬営林署基本図 其十四 (共二五面)



大阪測量株式会社

高知営林局

測 図 昭和49年12月  
図化方法 ケルシプロター図化  
使用写真 昭和38年10月撮影 (山-336) C3, 6-B, C4, 6-B

1:5000

林班番号 2098-2102  
2111