

安芸森林計画区 第五次国有林野施業実施計画図

安芸森林管理署

12葉の内 8

平成29年度樹立

吉野・仁淀川広域流域

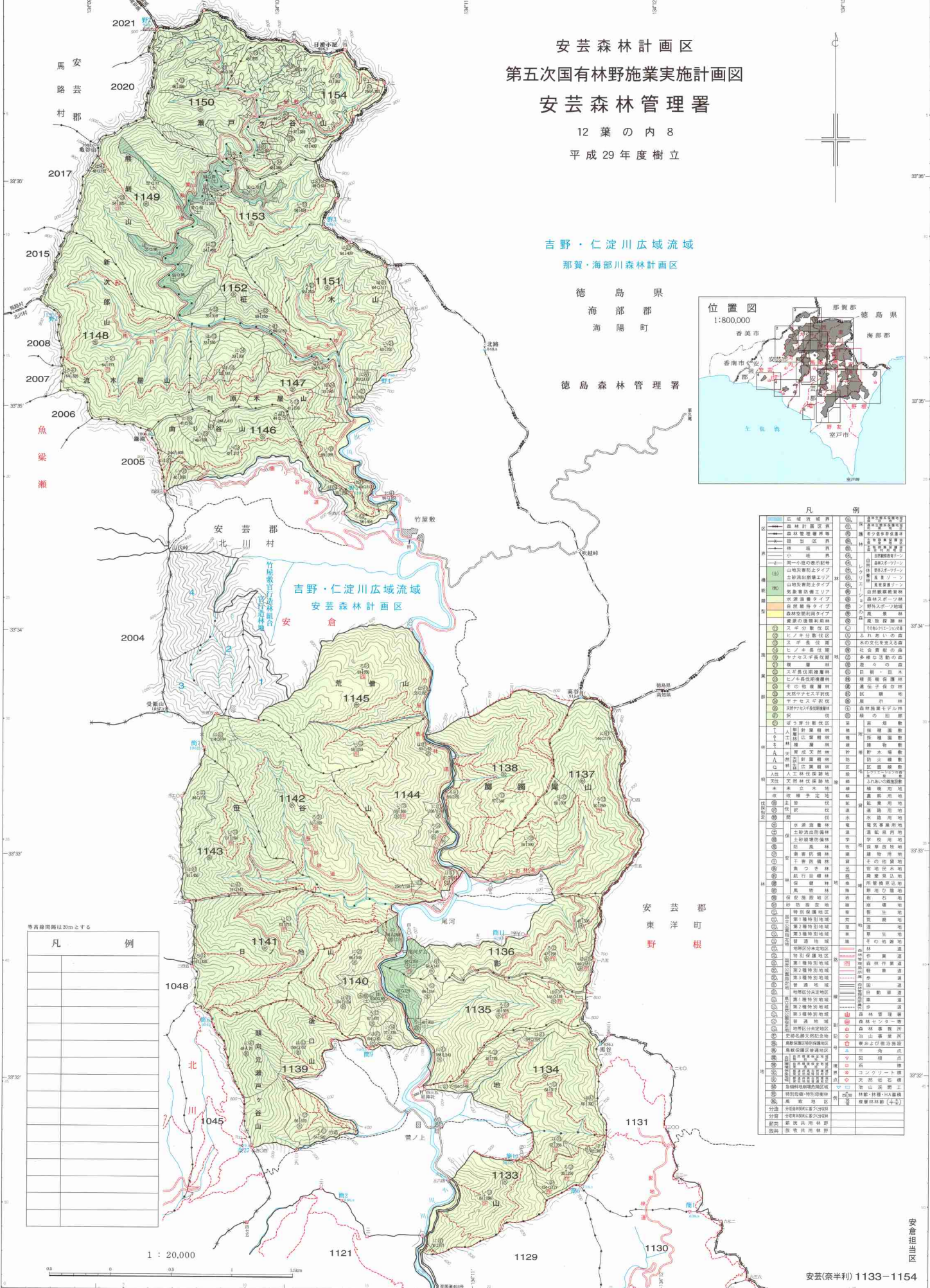
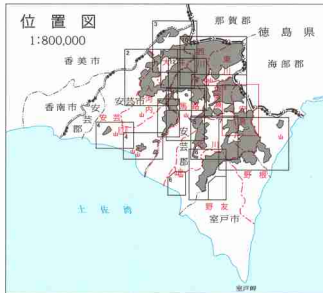
那賀・海部川森林計画区

徳島県

海部郡

海陽町

徳島森林管理署



凡例	説明	凡例	説明
①	広域流域計画区	⑪	国有林野施業実施計画
②	森林計画区	⑫	国有林野施業実施計画
③	森林管理区	⑬	国有林野施業実施計画
④	林道	⑭	国有林野施業実施計画
⑤	林道	⑮	国有林野施業実施計画
⑥	林道	⑯	国有林野施業実施計画
⑦	林道	⑰	国有林野施業実施計画
⑧	林道	⑱	国有林野施業実施計画
⑨	林道	⑲	国有林野施業実施計画
⑩	林道	⑳	国有林野施業実施計画
⑪	林道	㉑	国有林野施業実施計画
⑫	林道	㉒	国有林野施業実施計画
⑬	林道	㉓	国有林野施業実施計画
⑭	林道	㉔	国有林野施業実施計画
⑮	林道	㉕	国有林野施業実施計画
⑯	林道	㉖	国有林野施業実施計画
⑰	林道	㉗	国有林野施業実施計画
⑱	林道	㉘	国有林野施業実施計画
⑲	林道	㉙	国有林野施業実施計画
⑳	林道	㉚	国有林野施業実施計画
㉑	林道	㉛	国有林野施業実施計画
㉒	林道	㉜	国有林野施業実施計画
㉓	林道	㉝	国有林野施業実施計画
㉔	林道	㉞	国有林野施業実施計画
㉕	林道	㉟	国有林野施業実施計画
㉖	林道	㊱	国有林野施業実施計画
㉗	林道	㊲	国有林野施業実施計画
㉘	林道	㊳	国有林野施業実施計画
㉙	林道	㊴	国有林野施業実施計画
㉚	林道	㊵	国有林野施業実施計画
㉛	林道	㊶	国有林野施業実施計画
㉜	林道	㊷	国有林野施業実施計画
㉝	林道	㊸	国有林野施業実施計画
㉞	林道	㊹	国有林野施業実施計画
㉟	林道	㊺	国有林野施業実施計画
㊱	林道	㊻	国有林野施業実施計画
㊲	林道	㊼	国有林野施業実施計画
㊳	林道	㊽	国有林野施業実施計画
㊴	林道	㊾	国有林野施業実施計画
㊵	林道	㊿	国有林野施業実施計画
㊶	林道		
㊷	林道		
㊸	林道		
㊹	林道		
㊺	林道		
㊻	林道		
㊼	林道		
㊽	林道		
㊾	林道		
㊿	林道		

等高線間隔は20mとする

凡例	説明
①	林道
②	林道
③	林道
④	林道
⑤	林道
⑥	林道
⑦	林道
⑧	林道
⑨	林道
⑩	林道
⑪	林道
⑫	林道
⑬	林道
⑭	林道
⑮	林道
⑯	林道
⑰	林道
⑱	林道
⑲	林道
⑳	林道
㉑	林道
㉒	林道
㉓	林道
㉔	林道
㉕	林道
㉖	林道
㉗	林道
㉘	林道
㉙	林道
㉚	林道
㉛	林道
㉜	林道
㉝	林道
㉞	林道
㉟	林道
㊱	林道
㊲	林道
㊳	林道
㊴	林道
㊵	林道
㊶	林道
㊷	林道
㊸	林道
㊹	林道
㊺	林道
㊻	林道
㊼	林道
㊽	林道
㊾	林道
㊿	林道

1:20,000

安芸(奈半利) 1133-1154

安芸(奈半利) 1133-1154