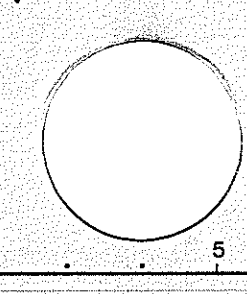
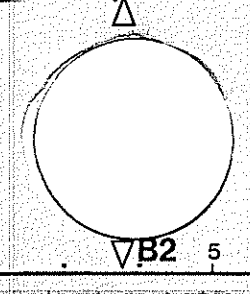
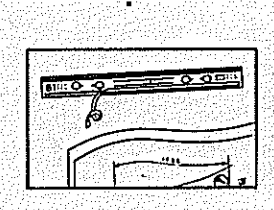
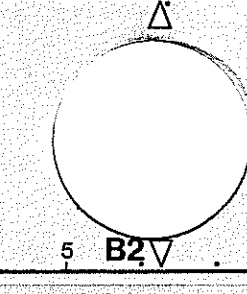
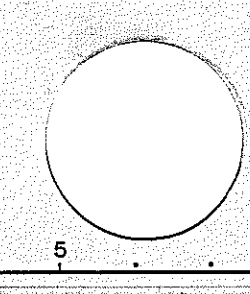


キングジム デープボード  
透視写真に記入する資料の縮小率を  
調整して印刷し、デープボードに貼  
り付けたまま撮影できます  
・図寸利用 70%

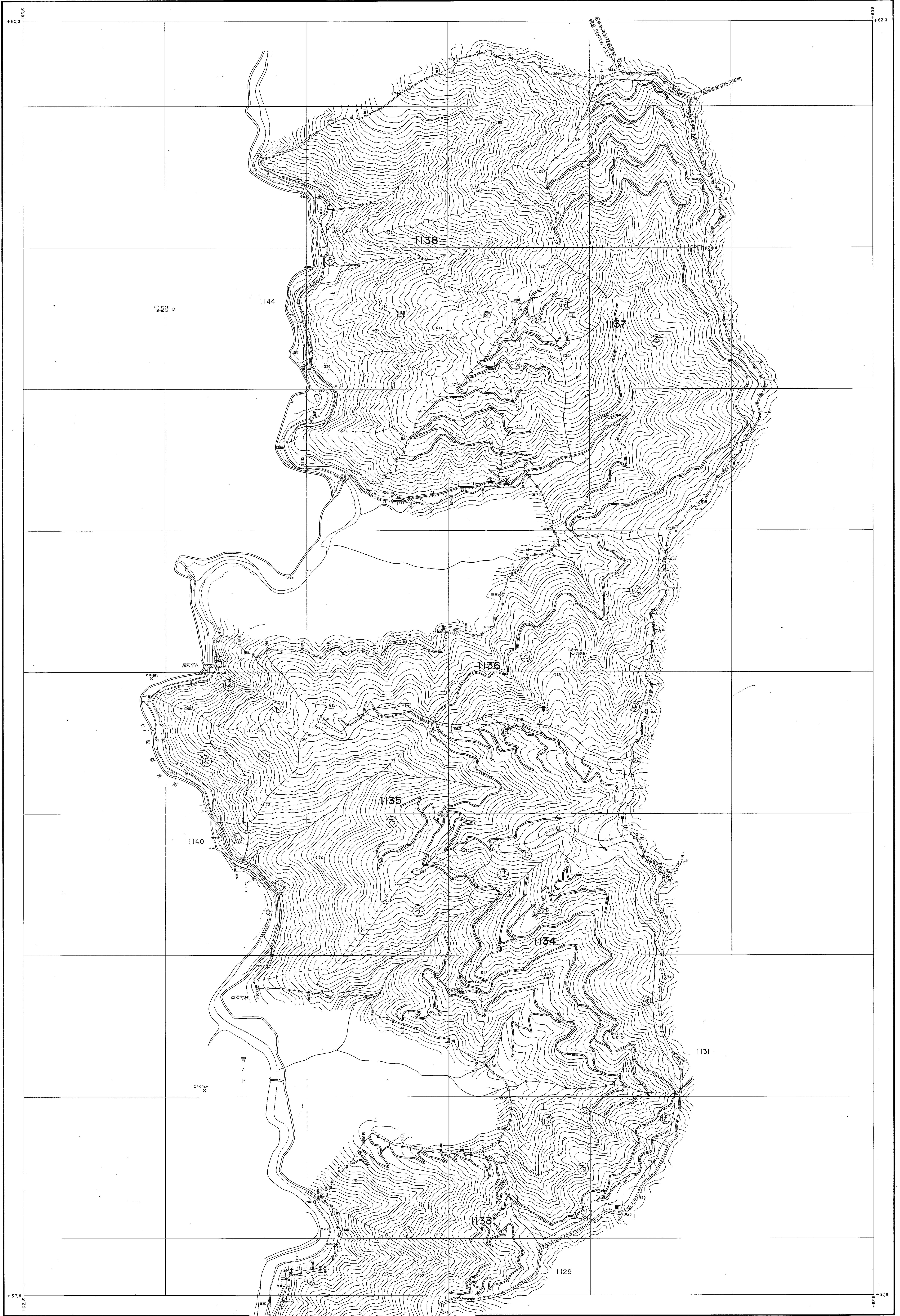


図名 図章  
KING JIM CO., LTD. No.1151 PAT.



白いセロファンを被せ  
裏面の土着を被って下さい  
小図版は変形時のガイド  
に従って中央に貼り、ボード  
の裏は取り落して下さい

# 奈半利営林署基本図其一二(共一八面)



日本国内航空株式会社調製

高知営林局

測 図 昭和40年12月  
図化方法 ナルシンプロッター図化  
使用写真 昭和40年7月撮影(山-315)

1:5,000  
0 100 200 300 400 500 600 700 800 900 1,000m

林班番号 1133-1138