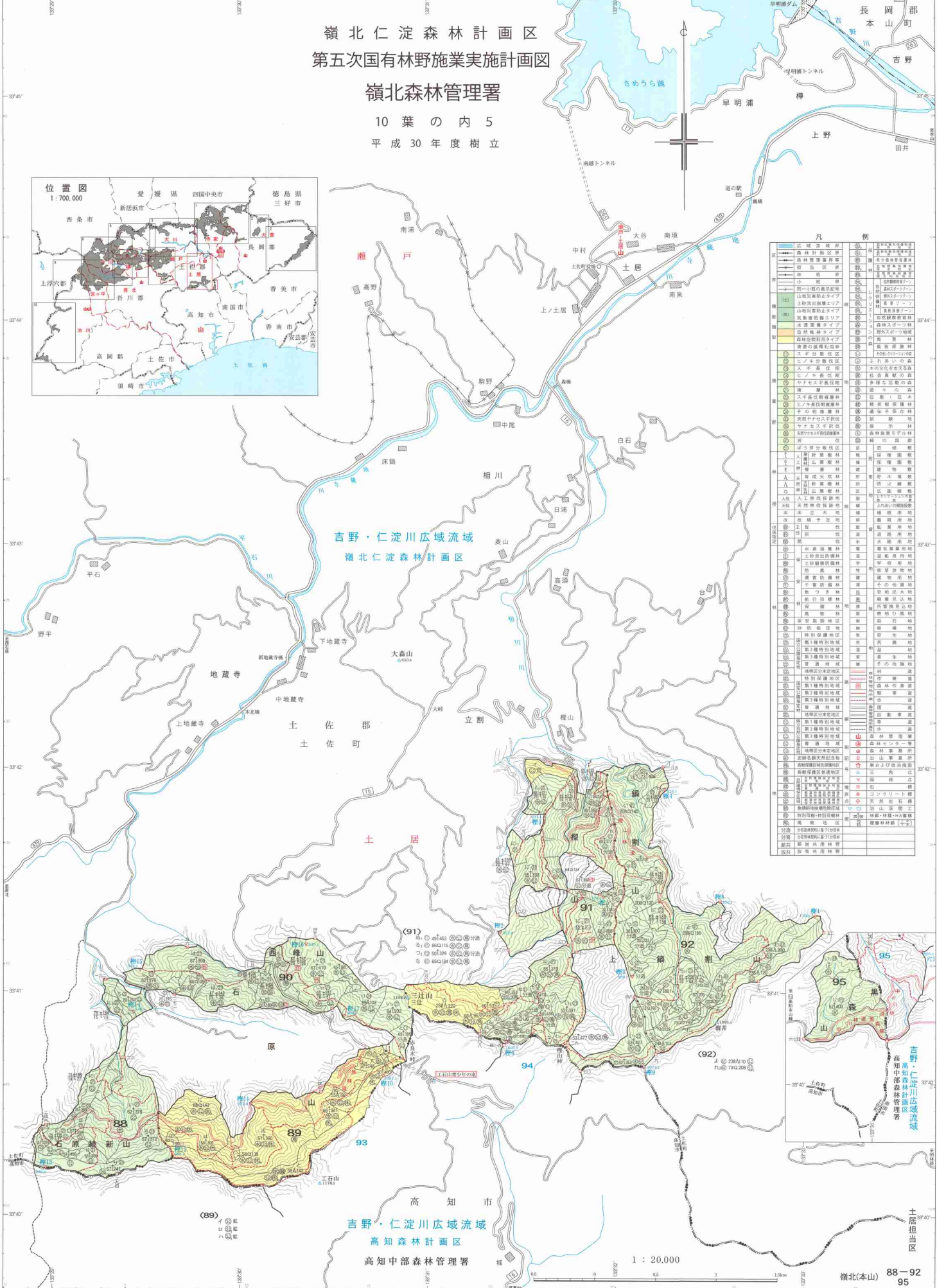
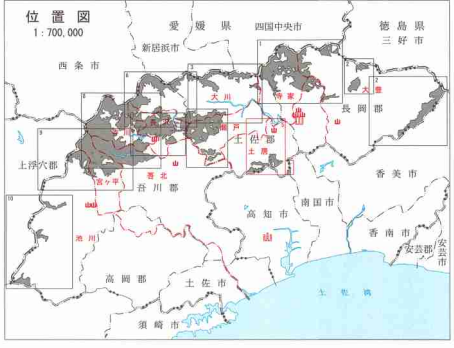


嶺北仁淀森林計画区
第五次国有林野施業実施計画図

嶺北森林管理署

10葉の内5
平成30年度樹立



凡例	
①	国有林野施業実施計画区
②	国有林野施業実施計画区
③	国有林野施業実施計画区
④	国有林野施業実施計画区
⑤	国有林野施業実施計画区
⑥	国有林野施業実施計画区
⑦	国有林野施業実施計画区
⑧	国有林野施業実施計画区
⑨	国有林野施業実施計画区
⑩	国有林野施業実施計画区
⑪	国有林野施業実施計画区
⑫	国有林野施業実施計画区
⑬	国有林野施業実施計画区
⑭	国有林野施業実施計画区
⑮	国有林野施業実施計画区
⑯	国有林野施業実施計画区
⑰	国有林野施業実施計画区
⑱	国有林野施業実施計画区
⑲	国有林野施業実施計画区
⑳	国有林野施業実施計画区
㉑	国有林野施業実施計画区
㉒	国有林野施業実施計画区
㉓	国有林野施業実施計画区
㉔	国有林野施業実施計画区
㉕	国有林野施業実施計画区
㉖	国有林野施業実施計画区
㉗	国有林野施業実施計画区
㉘	国有林野施業実施計画区
㉙	国有林野施業実施計画区
㉚	国有林野施業実施計画区
㉛	国有林野施業実施計画区
㉜	国有林野施業実施計画区
㉝	国有林野施業実施計画区
㉞	国有林野施業実施計画区
㉟	国有林野施業実施計画区
㊱	国有林野施業実施計画区
㊲	国有林野施業実施計画区
㊳	国有林野施業実施計画区
㊴	国有林野施業実施計画区
㊵	国有林野施業実施計画区
㊶	国有林野施業実施計画区
㊷	国有林野施業実施計画区
㊸	国有林野施業実施計画区
㊹	国有林野施業実施計画区
㊺	国有林野施業実施計画区
㊻	国有林野施業実施計画区
㊼	国有林野施業実施計画区
㊽	国有林野施業実施計画区
㊾	国有林野施業実施計画区
㊿	国有林野施業実施計画区