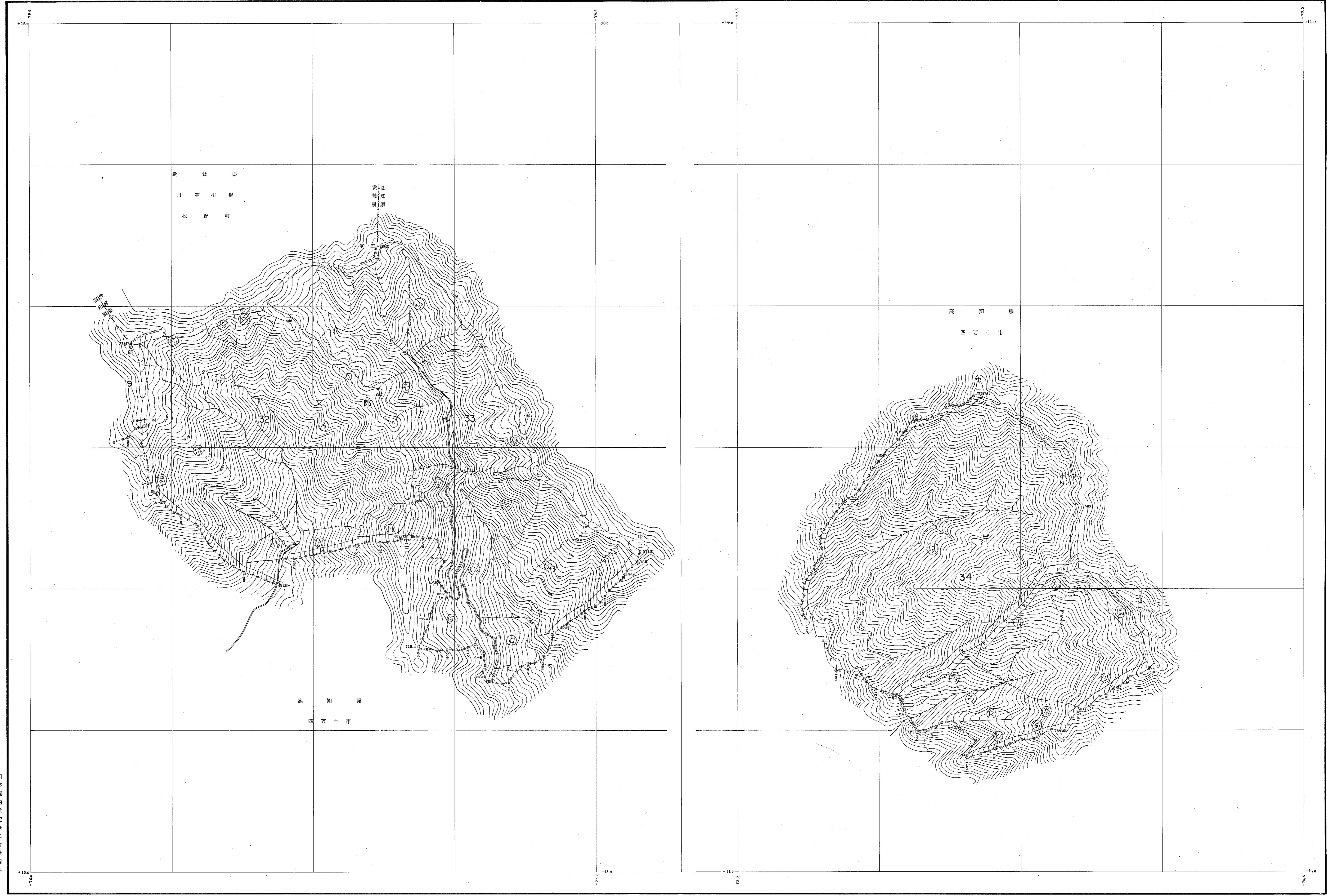


中村営林署基本図 其六 (共二六面)



日本国内航空株式会社調製
 製図 昭和28年11月
 撮影方法 ステレオプロット-A8
 使用写真 昭和33年3月撮影(山-83)
 L.C5 3-3
 昭和34年5月撮影(山-151)
 L.C5 3-4
 縮尺 1:5,000
 林班番号 32.33.34
 KING JIM CO. LTD. No.1151 PAT.
 図番
 1 2 3 4 5 6 7 8 9 10 11 12 13 14 15
 B1

高知営林局