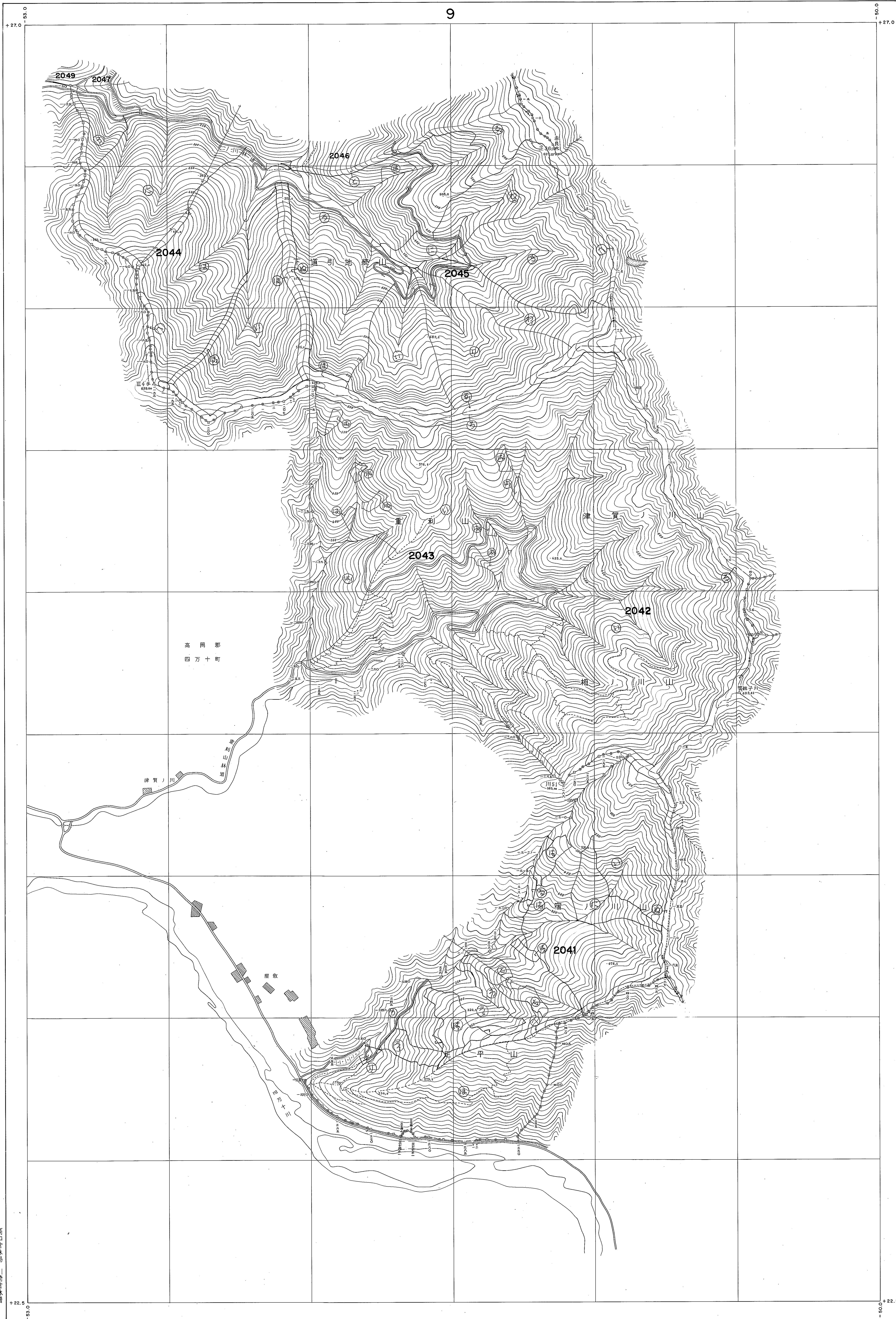


川崎営林署基本図其八 (共一五面)

第IV公共原点

川 8

9



高知営林局 川崎営林署

大阪測量株式会社

川 8

測 図 昭和45年 2月
使用写真 昭和43年 5月撮影 (山-537, C9.7-9, C10.6-9)

1:5,000

この地図は建設省国土院院長の承認を得て
国土地院の高度標尺及び測量成果を使用して調製したものである

林班番号 2041-2045

