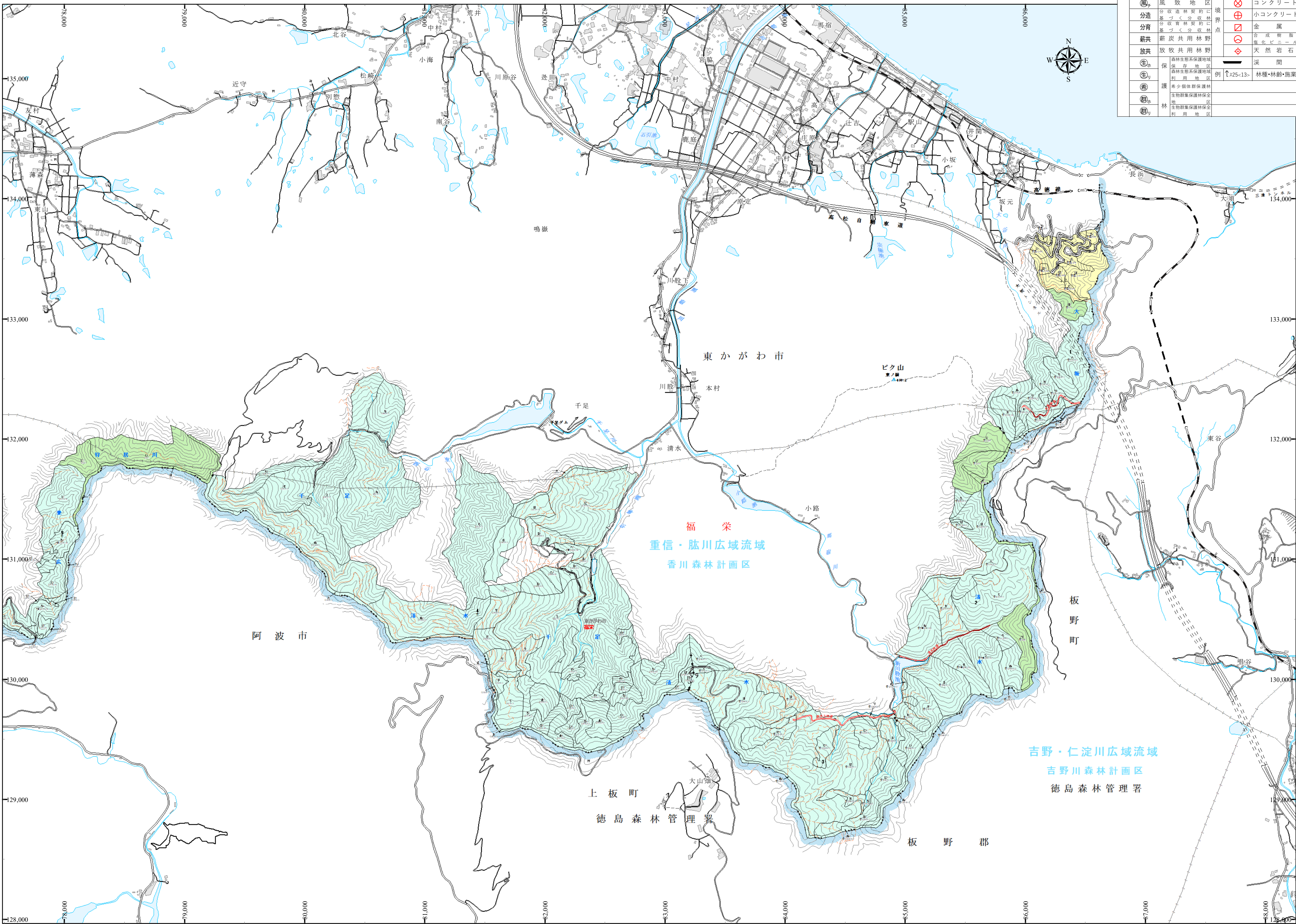
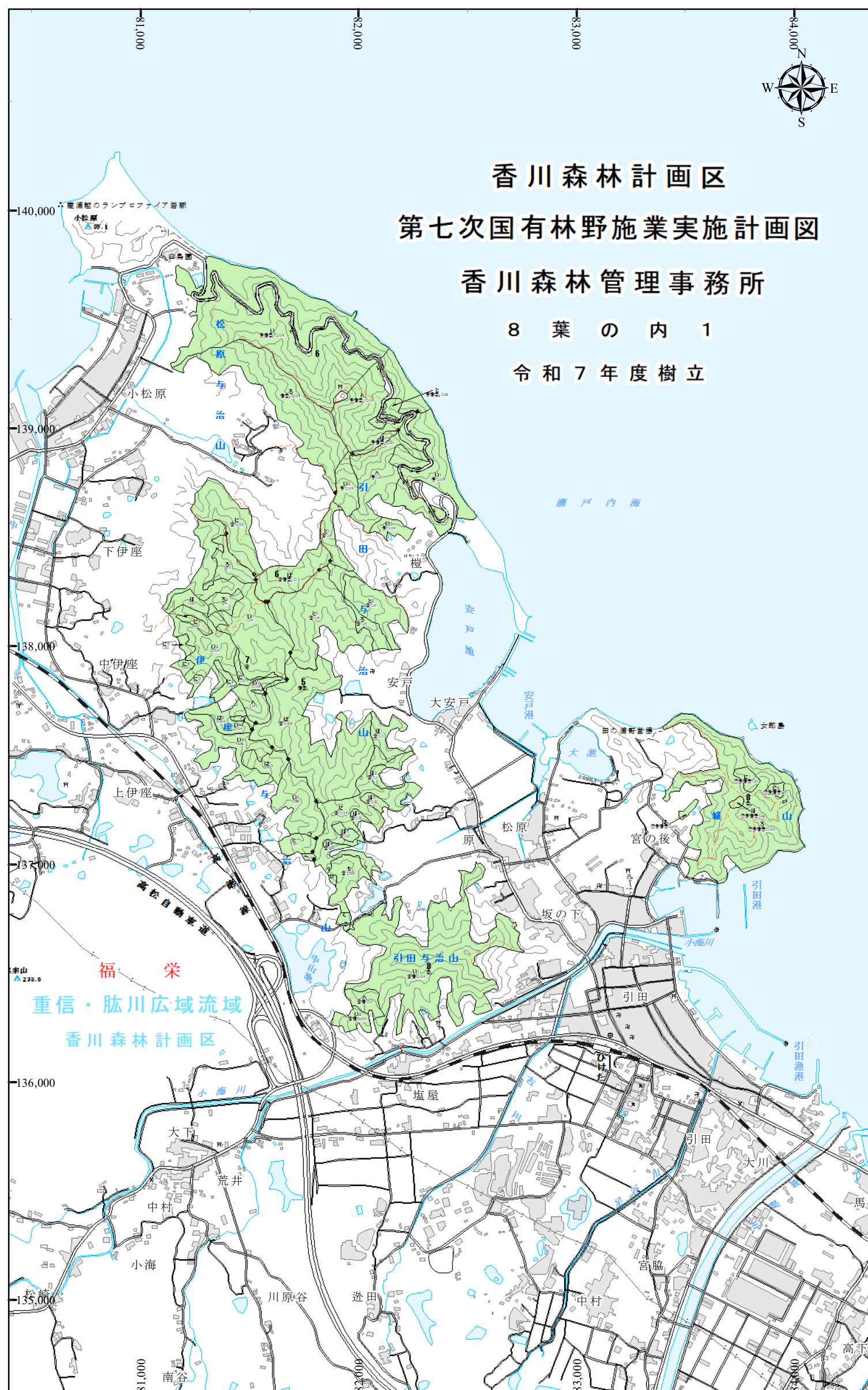
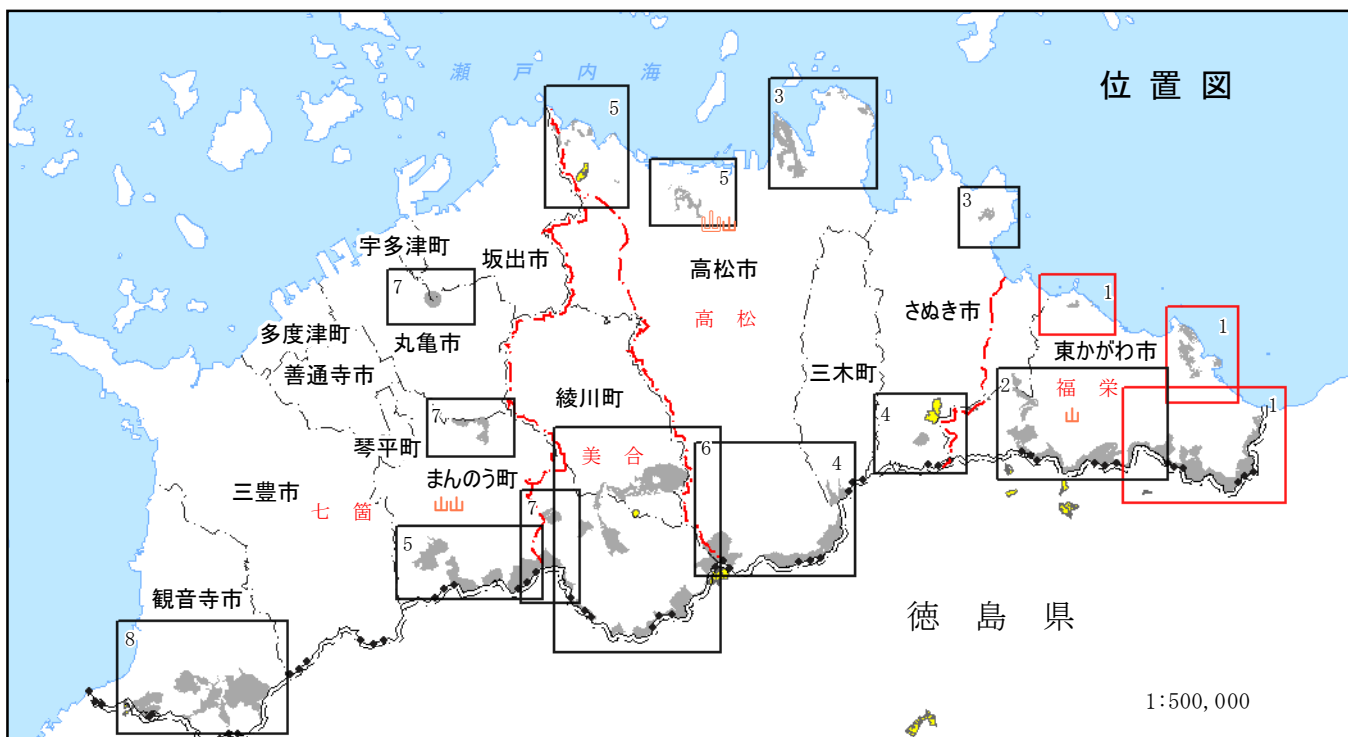


四国森林管理局 香川森林計画区 公告縦覧用



凡例

区

●●●

広域 流域 境界

●●●

森林管理境界

●●●

担当 境界

●

林 界

●

小 界

●

同一小界の表示記号

機能
類型

■

山地災害防止タイプ

■

水源涵養タイプ

■

自然維持タイプ

■

自然環境利用タイプ

施業

<11>

スギ分散伐区

<12>

ヒノキ分散伐区

<13>

スギ長伐区

<14>

ヒノキ長伐区

<15>

ヤナシスギ長伐区

<16>

複層林

<21>

スギ長伐期復旧林

<22>

ヒノキ長伐期復旧林

<23>

ヤナシスギ長伐期復旧林

<24>

その他復旧林

<25>

天然ヤナシスギ長伐区

<26>

ヤナシスギ長伐区

<27>

天然ヤナシスギ長伐区

<28>

ヤナシスギ長伐区

<29>

伐採地

<30>

未定木地

林

①

針葉樹林

②

針葉樹林

③

針葉樹林

④

針葉樹林

⑤

針葉樹林

⑥

針葉樹林

⑦

針葉樹林

⑧

針葉樹林

⑨

針葉樹林

⑩

針葉樹林

⑪

針葉樹林

⑫

針葉樹林

⑬

針葉樹林

⑭

針葉樹林

⑮

針葉樹林

⑯

針葉樹林

⑰

針葉樹林

⑱

針葉樹林

⑲

針葉樹林

⑳

針葉樹林

㉑

針葉樹林

㉒

針葉樹林

㉓

針葉樹林

㉔

針葉樹林

㉕

針葉樹林

㉖

針葉樹林

㉗

針葉樹林

㉘

針葉樹林

㉙

針葉樹林

㉚

針葉樹林

㉛

針葉樹林

㉜

針葉樹林

㉝

針葉樹林

㉞

針葉樹林

㉟

針葉樹林

㊱

針葉樹林

㊲

針葉樹林

㊳

針葉樹林

㊴

針葉樹林

㊵

針葉樹林

㊶

針葉樹林

㊷

針葉樹林

㊸

針葉樹林

㊹

針葉樹林

㊺

針葉樹林

㊻

針葉樹林

㊼

針葉樹林

㊽

針葉樹林

㊾

針葉樹林

㊿

針葉樹林

㊿

針葉樹林

㊿

針葉樹林

㊿

針葉樹林

㊿

針葉樹林

㊿

針葉樹林

㊿

針葉樹林

㊿

針葉樹林

㊿

針葉樹林

㊿

針葉樹林

㊿

針葉樹林

㊿

針葉樹林

㊿

針葉樹林

㊿

針葉樹林

㊿

針葉樹林

㊿

針葉樹林

㊿

針葉樹林

㊿

針葉樹林

㊿

針葉樹林

㊿

針葉樹林

㊿

針葉樹林

㊿

針葉樹林

㊿

針葉樹林

㊿

針葉樹林

㊿

針葉樹林

㊿

針葉樹林

㊿

針葉樹林

㊿

針葉樹林

㊿

針葉樹林

㊿

針葉樹林

㊿

針葉樹林

㊿

針葉樹林

㊿

針葉樹林

㊿

針葉樹林

㊿

針葉樹林

㊿

針葉樹林

㊿

針葉樹林

㊿

針葉樹林

㊿

針葉樹林

㊿

針葉樹林

㊿

針葉樹林

㊿

針葉樹林

㊿

針葉樹林

㊿

針葉樹林

㊿

針葉樹林

㊿

針葉樹林

㊿

針葉樹林

㊿

針葉樹林

㊿

針葉樹林

㊿

針葉樹林

㊿

針葉樹林

㊿

針葉樹林

㊿

針葉樹林

㊿

針葉樹林

㊿

針葉樹林

㊿

針葉樹林

㊿

針葉樹林

㊿

針葉樹林

㊿

針葉樹林

㊿

針葉樹林

㊿

針葉樹林

㊿

針葉樹林

㊿

針葉樹林

㊿

針葉樹林

㊿

針葉樹林

㊿

針葉樹林

㊿

針葉樹林

㊿

針葉樹林

㊿

針葉樹林

㊿

針葉樹林

㊿

針葉樹林

㊿

針葉樹林

㊿

針葉樹林

㊿

針葉樹林

㊿

針葉樹林

㊿

針葉樹林

㊿

針葉樹林

㊿

針葉樹林

㊿

針葉樹林

㊿

針葉樹林

㊿

針葉樹林

㊿

針葉樹林

㊿

針葉樹林

㊿

針葉樹林

㊿

針葉樹林

㊿

針葉樹林

㊿

針葉樹林

㊿

針葉樹林

㊿

針葉樹林

㊿

針葉樹林

㊿

針葉樹林

㊿

針葉樹林

㊿

針葉樹林

㊿

針葉樹林

㊿

針葉樹林

㊿

針葉樹林

㊿

針葉樹林

㊿

針葉樹林

㊿

針葉樹林

㊿

針葉樹林

㊿

針葉樹林

㊿

針葉樹林

㊿

針葉樹林

㊿

針葉樹林

㊿

針葉樹林

㊿

針葉樹林

㊿

針葉樹林

㊿

針葉樹林

㊿

針葉樹林

㊿

針葉樹林

㊿

針葉樹林

㊿

針葉樹林

㊿

針葉樹林

㊿

針葉樹林

㊿

針葉樹林

㊿

針葉樹林

㊿

針葉樹林

㊿

針葉樹林

㊿

針葉樹林

㊿

針葉樹林

㊿

針葉樹林

㊿

針葉樹林

㊿

針葉樹林

㊿

針葉樹林

㊿

針葉樹林

㊿

針葉樹林

㊿

針葉樹林

㊿

針葉樹林

㊿

針葉樹林

㊿

針葉樹林

㊿

針葉樹林

㊿

針葉樹林

㊿

針葉樹林

㊿

針葉樹林

㊿

針葉樹林

㊿

針葉樹林

㊿

針葉樹林

㊿

針葉樹林

㊿

針葉樹林

㊿

針葉樹林

㊿

針葉樹林

㊿

針葉樹林

㊿

針葉樹林

㊿

針葉樹林

㊿

針葉樹林

㊿

針葉樹林

㊿

針葉樹林

㊿

針葉樹林

㊿

針葉樹林

㊿

針葉樹林

㊿

針葉樹林

㊿

針葉樹林

㊿

針葉樹林

㊿

針葉樹林

㊿

針葉樹林

㊿

針葉樹林

㊿

針葉樹林

㊿

針葉樹林

㊿

針葉樹林

㊿

針葉樹林

㊿

針葉樹林

㊿

針葉樹林

㊿

針葉樹林

㊿

針葉樹林

㊿

針葉樹林

㊿

針葉樹林

㊿

針葉樹林

㊿

針葉樹林

㊿

針葉樹林

㊿

針葉樹林

㊿

針葉樹林

㊿

針葉樹林

㊿

針葉樹林

㊿

針葉樹林

㊿

針葉樹林

㊿

針葉樹林

㊿

針葉樹林

㊿

針葉樹林

㊿

針葉樹林

㊿

針葉樹林

㊿

針葉樹林

㊿

針葉樹林

㊿

針葉樹林

㊿

針葉樹林

㊿

針葉樹林

㊿

針葉樹林

㊿

針葉樹林

㊿

針葉樹林

㊿

針葉樹林

㊿

針葉樹林

㊿

針葉樹林

㊿

針葉樹林

㊿

針葉樹林

㊿

針葉樹林

㊿

針葉樹林

㊿

針葉樹林

㊿

針葉樹林

㊿

針葉樹林

㊿

針葉樹林

㊿

針葉樹林

㊿

針葉樹林

㊿

針葉樹林

㊿

針葉樹林

㊿

針葉樹林

㊿

針葉樹林

㊿

針葉樹林

㊿

針葉樹林

㊿

針葉樹林

㊿

針葉樹林

㊿

針葉樹林

㊿

針葉樹林

㊿

針葉樹林

㊿

針葉樹林

㊿

針葉樹林

㊿

針葉樹林

㊿

針葉樹林

㊿

針葉樹林

㊿

針葉樹林

㊿

針葉樹林

㊿

針葉樹林

㊿

針葉樹林

㊿

針葉樹林

㊿

針葉樹林

㊿

針葉樹林

㊿

針葉樹林

㊿

針葉樹林

㊿

針葉樹林

㊿

針葉樹林

㊿

針葉樹林

㊿

針葉樹林

㊿

針葉樹林

㊿

針葉樹林

㊿

針葉樹林

㊿

針葉樹林

㊿

針葉樹林

㊿

針葉樹林

㊿

針葉樹林

㊿

針葉樹林

㊿

針葉樹林

㊿

針葉樹林

㊿

針葉樹林

㊿

針葉樹林

㊿

針葉樹林

㊿

針葉樹林

㊿

針葉樹林

㊿

針葉樹林

㊿

針葉樹林

㊿

針葉樹林

㊿

針葉樹林

㊿

針葉樹林

㊿

針葉樹林

㊿

針葉樹林

㊿

針葉樹林

㊿

針葉樹林

㊿

針葉樹林

㊿

針葉樹林

㊿

針葉樹林

㊿

針葉樹林

㊿

針葉樹林

㊿

針葉樹林

㊿

針葉樹林

㊿

針葉樹林

㊿

針葉樹林

㊿

針葉樹林

㊿

針葉樹林

㊿

針葉樹林

㊿

針葉樹林

㊿

針葉樹林

㊿

針葉樹林

㊿

針葉樹林

㊿

針葉樹林

㊿

針葉樹林

㊿

針葉樹林

㊿

針葉樹林

㊿

針葉樹林

㊿

針葉樹林

㊿

針葉樹林

㊿

針葉樹林

㊿

針葉樹林

㊿

針葉樹林

㊿

針葉樹林

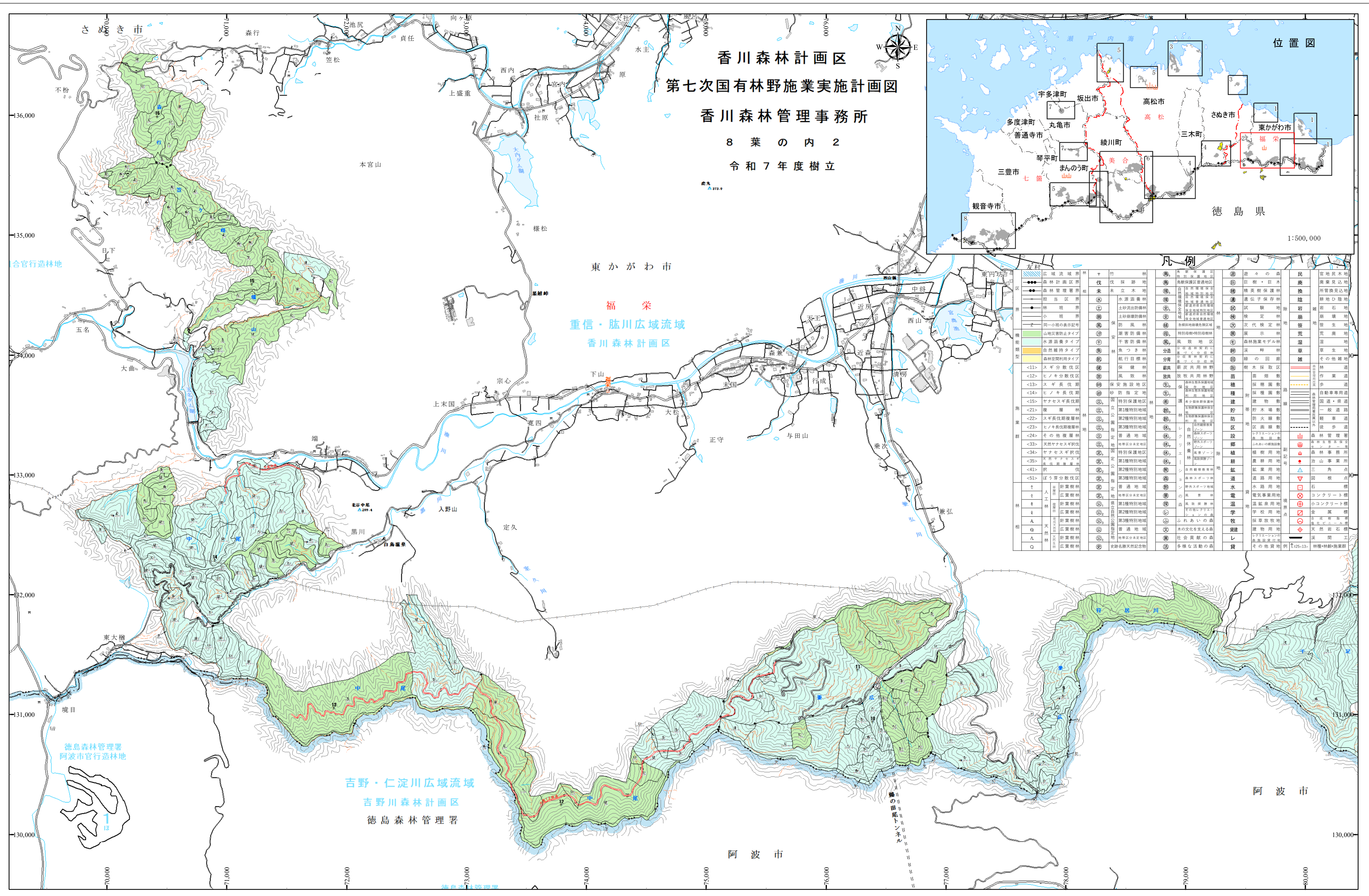
㊿

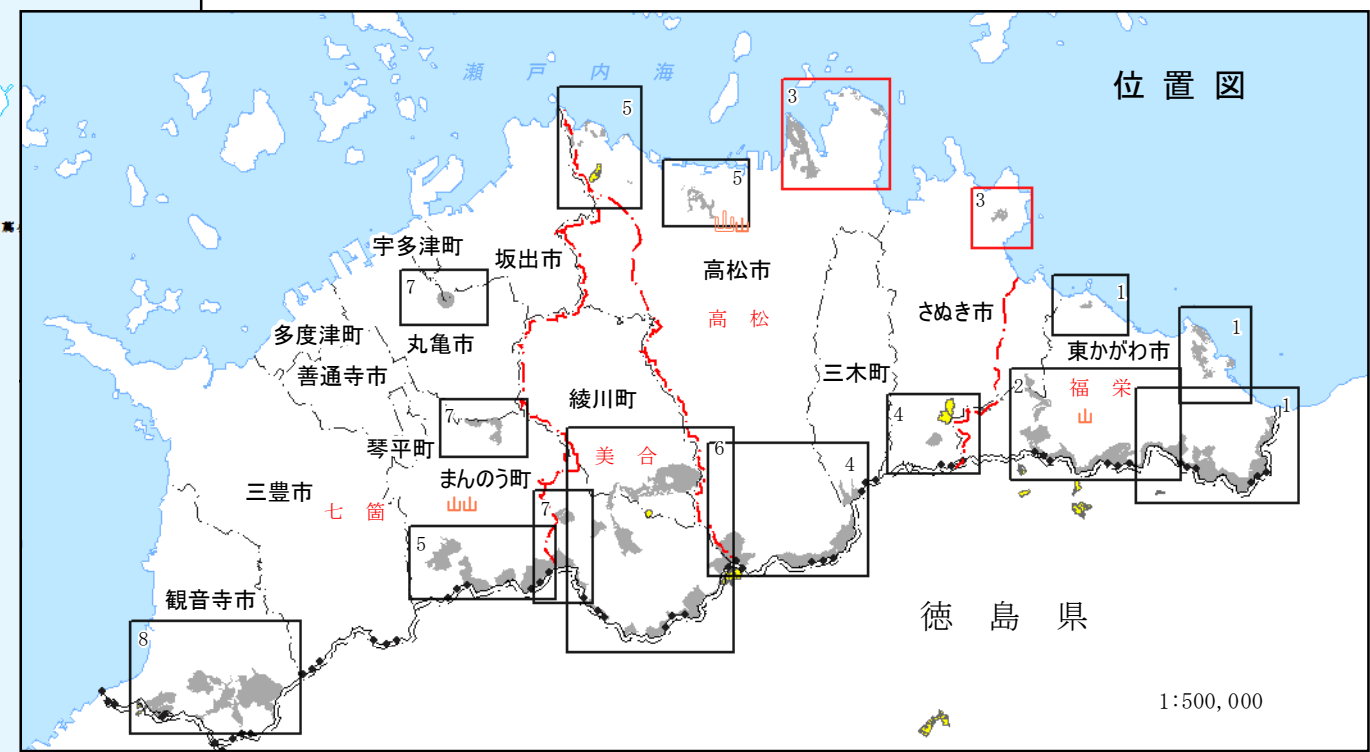
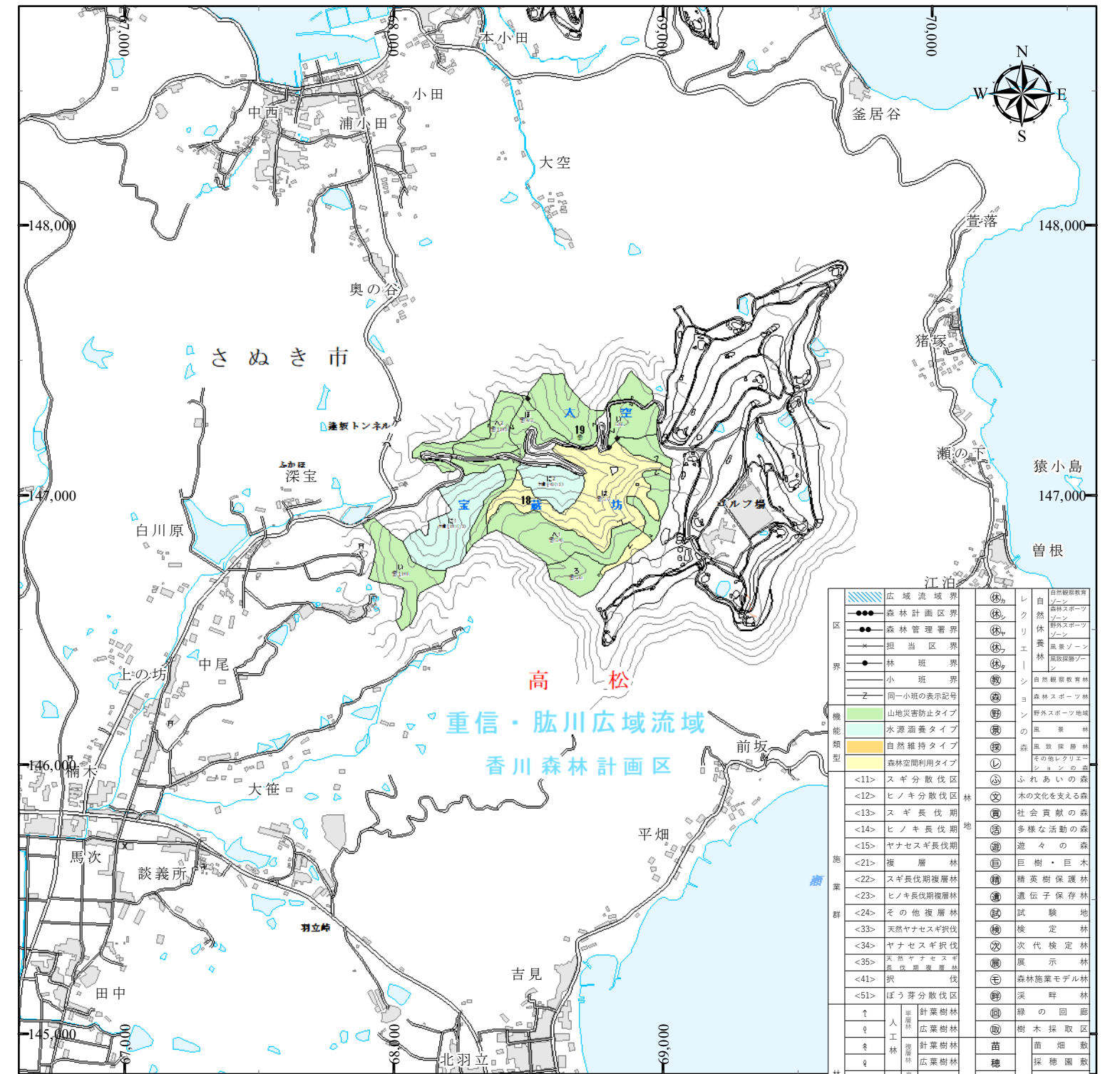
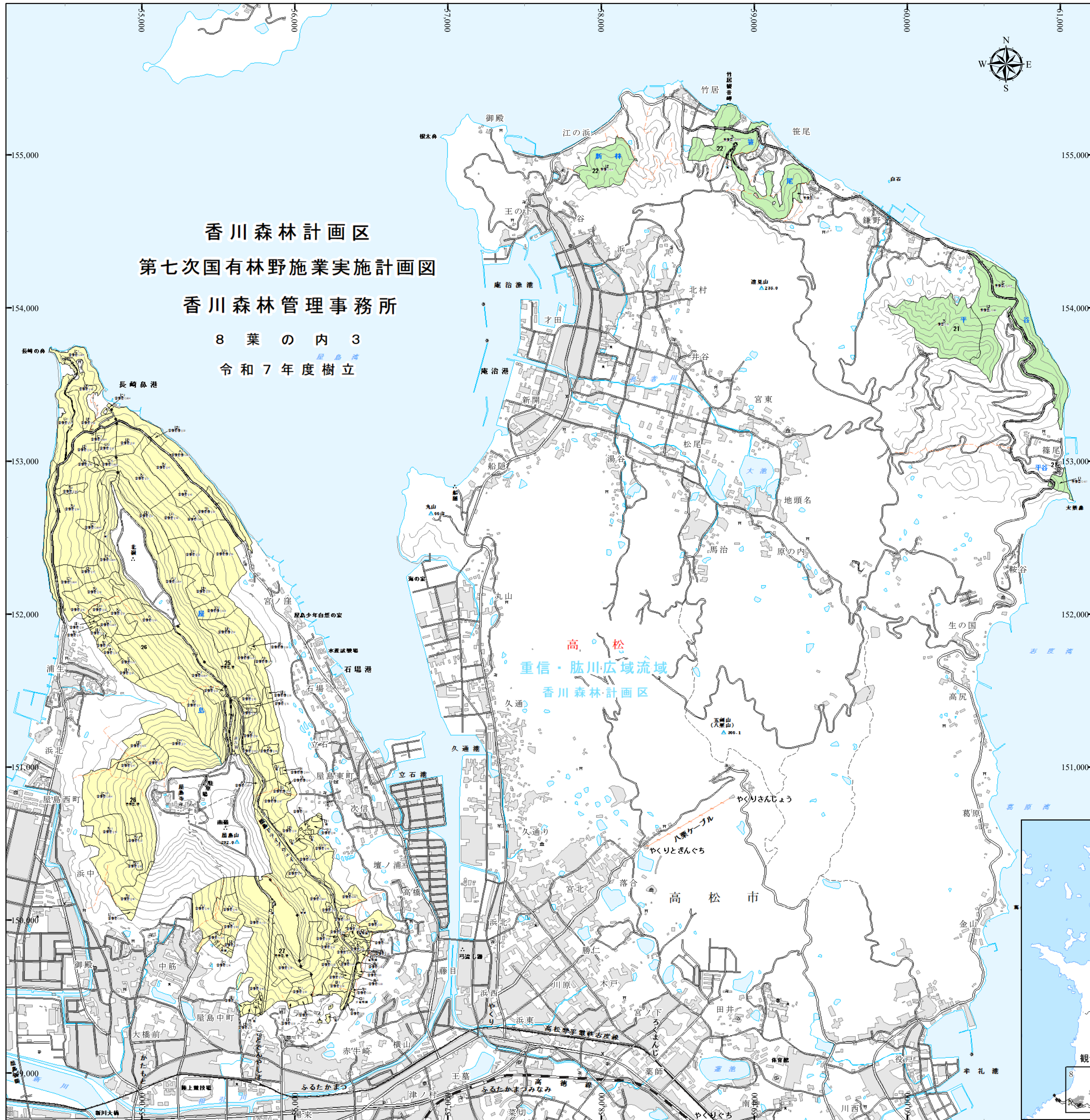
針葉樹林

㊿

針葉樹林

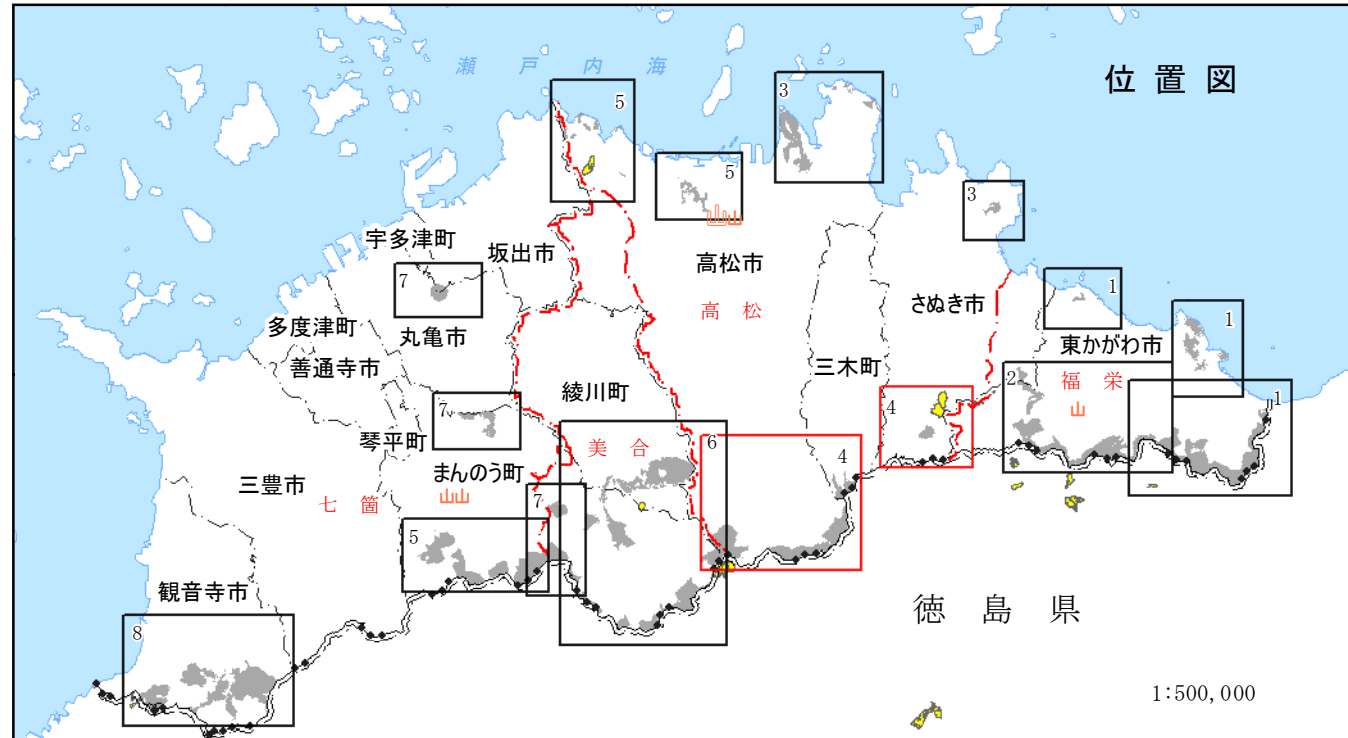
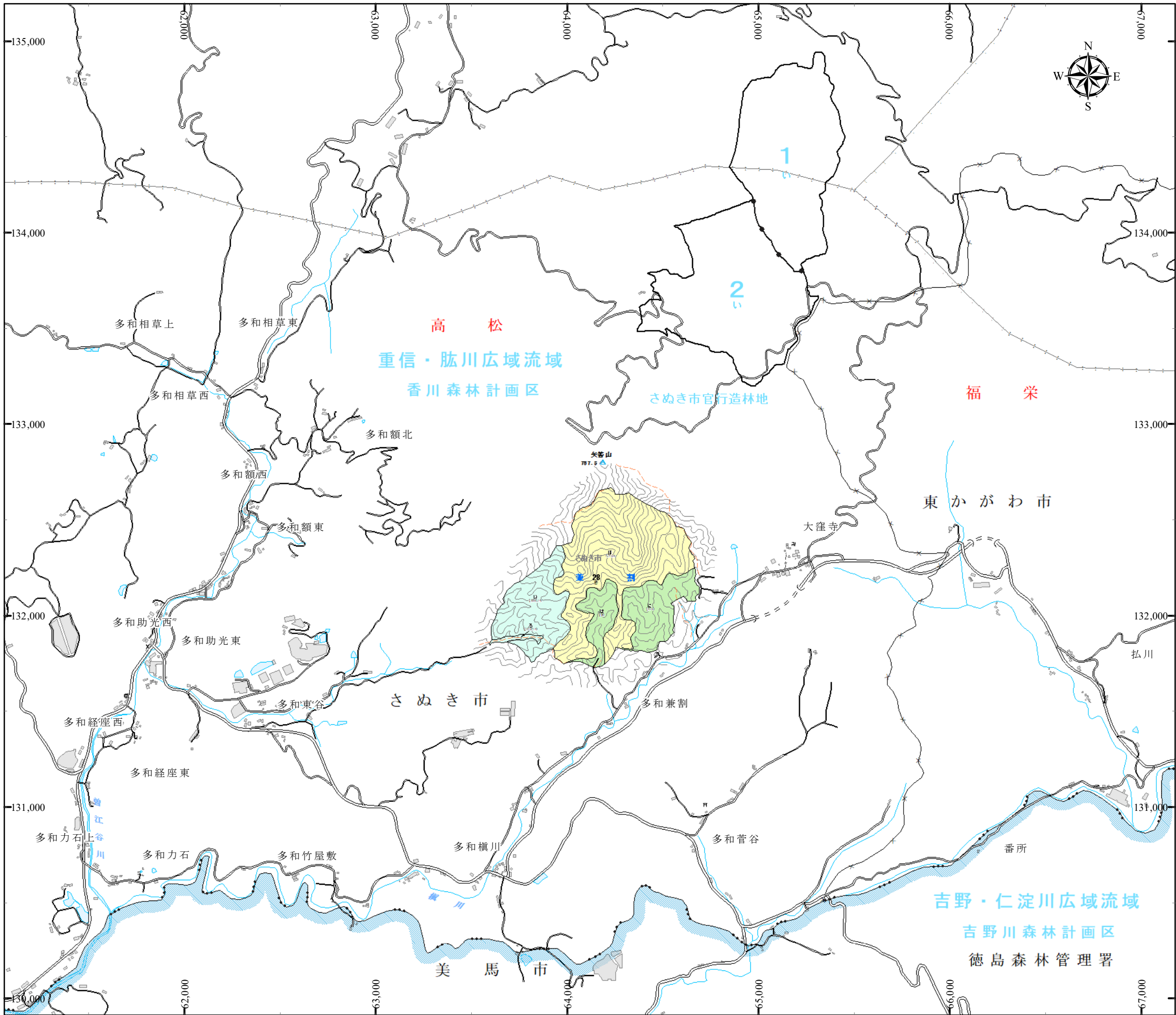
四国森林管理局 香川森林計画区 公告縦覧用





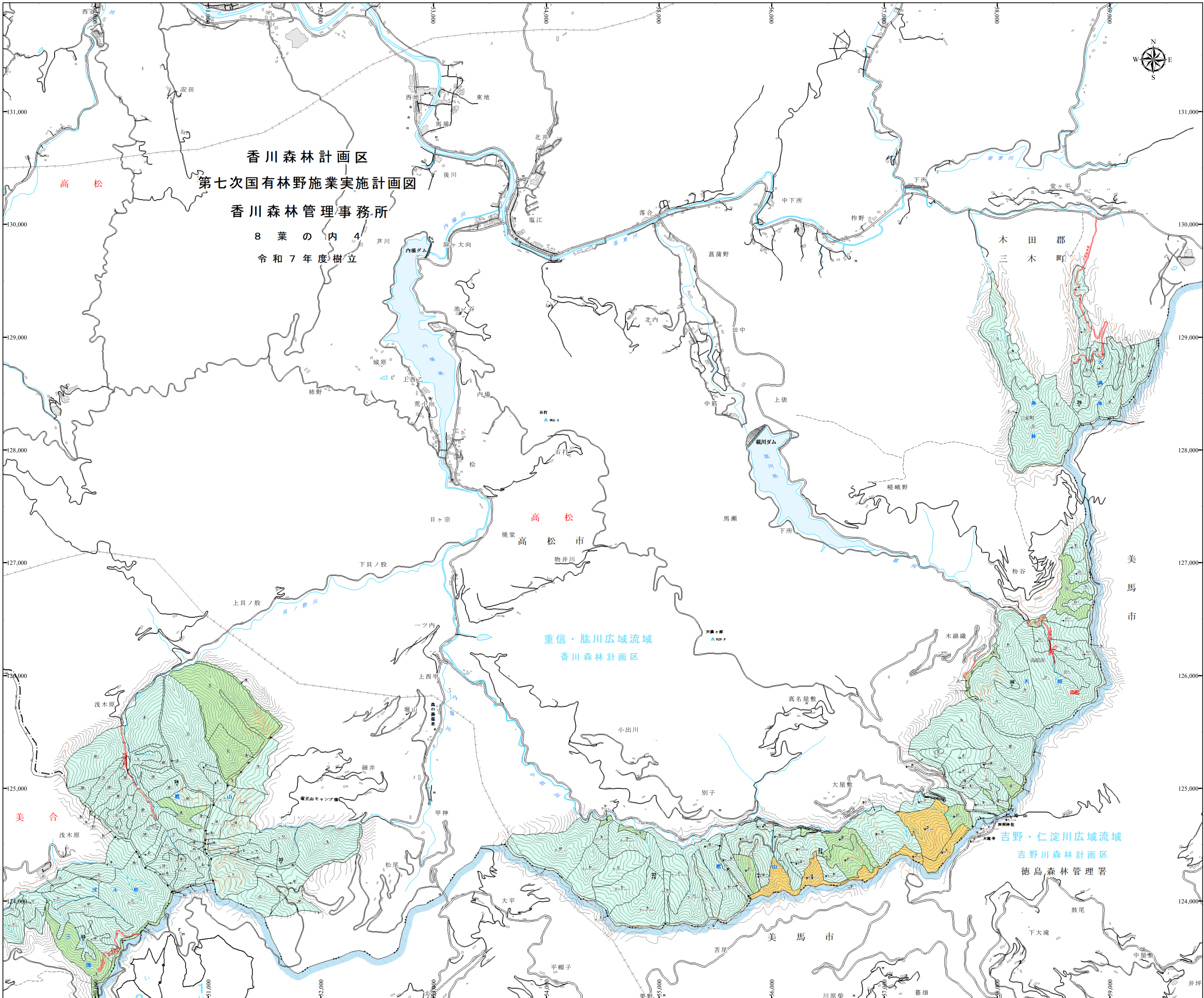
記号	説明	記号	説明
1	国境	10	市界
2	町界	11	町界
3	村界	12	村界
4	大字界	13	大字界
5	大字界	14	大字界
6	大字界	15	大字界
7	大字界	16	大字界
8	大字界	17	大字界
9	大字界	18	大字界
10	大字界	19	大字界
11	大字界	20	大字界
12	大字界	21	大字界
13	大字界	22	大字界
14	大字界	23	大字界
15	大字界	24	大字界
16	大字界	25	大字界
17	大字界	26	大字界
18	大字界	27	大字界
19	大字界	28	大字界
20	大字界	29	大字界
21	大字界	30	大字界
22	大字界	31	大字界
23	大字界	32	大字界
24	大字界	33	大字界
25	大字界	34	大字界
26	大字界	35	大字界
27	大字界	36	大字界
28	大字界	37	大字界
29	大字界	38	大字界
30	大字界	39	大字界
31	大字界	40	大字界
32	大字界	41	大字界
33	大字界	42	大字界
34	大字界	43	大字界
35	大字界	44	大字界
36	大字界	45	大字界
37	大字界	46	大字界
38	大字界	47	大字界
39	大字界	48	大字界
40	大字界	49	大字界
41	大字界	50	大字界
42	大字界	51	大字界
43	大字界	52	大字界
44	大字界	53	大字界
45	大字界	54	大字界
46	大字界	55	大字界
47	大字界	56	大字界
48	大字界	57	大字界
49	大字界	58	大字界
50	大字界	59	大字界
51	大字界	60	大字界
52	大字界	61	大字界
53	大字界	62	大字界
54	大字界	63	大字界
55	大字界	64	大字界
56	大字界	65	大字界
57	大字界	66	大字界
58	大字界	67	大字界
59	大字界	68	大字界
60	大字界	69	大字界
61	大字界	70	大字界
62	大字界	71	大字界
63	大字界	72	大字界
64	大字界	73	大字界
65	大字界	74	大字界
66	大字界	75	大字界
67	大字界	76	大字界
68	大字界	77	大字界
69	大字界	78	大字界
70	大字界	79	大字界
71	大字界	80	大字界
72	大字界	81	大字界
73	大字界	82	大字界
74	大字界	83	大字界
75	大字界	84	大字界
76	大字界	85	大字界
77	大字界	86	大字界
78	大字界	87	大字界
79	大字界	88	大字界
80	大字界	89	大字界
81	大字界	90	大字界
82	大字界	91	大字界
83	大字界	92	大字界
84	大字界	93	大字界
85	大字界	94	大字界
86	大字界	95	大字界
87	大字界	96	大字界
88	大字界	97	大字界
89	大字界	98	大字界
90	大字界	99	大字界
91	大字界	100	大字界

四国森林管理局 香川森林計画区 公告縦覧用



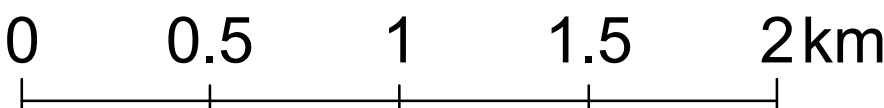
凡 例

区	界	機能類型	施業	群	林	相	界	林	界	林	界	林	界	林	界	林	界	林	界	林	界	林	界	林	界	林	界	林	界	林	界	林	界	林	界	林	界	林	界	林	界	林	界	林	界	林	界	林	界	林	界	林	界	林	界	林	界	林	界	林	界	林	界	林	界	林	界	林	界	林	界	林	界	林	界	林	界	林	界	林	界	林	界	林	界	林	界	林	界	林	界	林	界	林	界	林	界	林	界	林	界	林	界	林	界	林	界	林	界	林	界	林	界	林	界	林	界	林	界	林	界	林	界	林	界	林	界	林	界	林	界	林	界	林	界	林	界	林	界	林	界	林	界	林	界	林	界	林	界	林	界	林	界	林	界	林	界	林	界	林	界	林	界	林	界	林	界	林	界	林	界	林	界	林	界	林	界	林	界	林	界	林	界	林	界	林	界	林	界	林	界	林	界	林	界	林	界	林	界	林	界	林	界	林	界	林	界	林	界	林	界	林	界	林	界	林	界	林	界	林	界	林	界	林	界	林	界	林	界	林	界	林	界	林	界	林	界	林	界	林	界	林	界	林	界	林	界	林	界	林	界	林	界	林	界	林	界	林	界	林	界	林	界	林	界	林	界	林	界	林	界	林	界	林	界	林	界	林	界	林	界	林	界	林	界	林	界	林	界	林	界	林	界	林	界	林	界	林	界	林
---	---	------	----	---	---	---	---	---	---	---	---	---	---	---	---	---	---	---	---	---	---	---	---	---	---	---	---	---	---	---	---	---	---	---	---	---	---	---	---	---	---	---	---	---	---	---	---	---	---	---	---	---	---	---	---	---	---	---	---	---	---	---	---	---	---	---	---	---	---	---	---	---	---	---	---	---	---	---	---	---	---	---	---	---	---	---	---	---	---	---	---	---	---	---	---	---	---	---	---	---	---	---	---	---	---	---	---	---	---	---	---	---	---	---	---	---	---	---	---	---	---	---	---	---	---	---	---	---	---	---	---	---	---	---	---	---	---	---	---	---	---	---	---	---	---	---	---	---	---	---	---	---	---	---	---	---	---	---	---	---	---	---	---	---	---	---	---	---	---	---	---	---	---	---	---	---	---	---	---	---	---	---	---	---	---	---	---	---	---	---	---	---	---	---	---	---	---	---	---	---	---	---	---	---	---	---	---	---	---	---	---	---	---	---	---	---	---	---	---	---	---	---	---	---	---	---	---	---	---	---	---	---	---	---	---	---	---	---	---	---	---	---	---	---	---	---	---	---	---	---	---	---	---	---	---	---	---	---	---	---	---	---	---	---	---	---	---	---	---	---	---	---	---	---	---	---	---	---	---	---	---	---	---	---	---	---	---	---	---	---	---	---	---	---	---	---	---	---	---	---



高松担当区	香川	3 5－3 9
七箇担当区		6 2－6 8

1:20,000

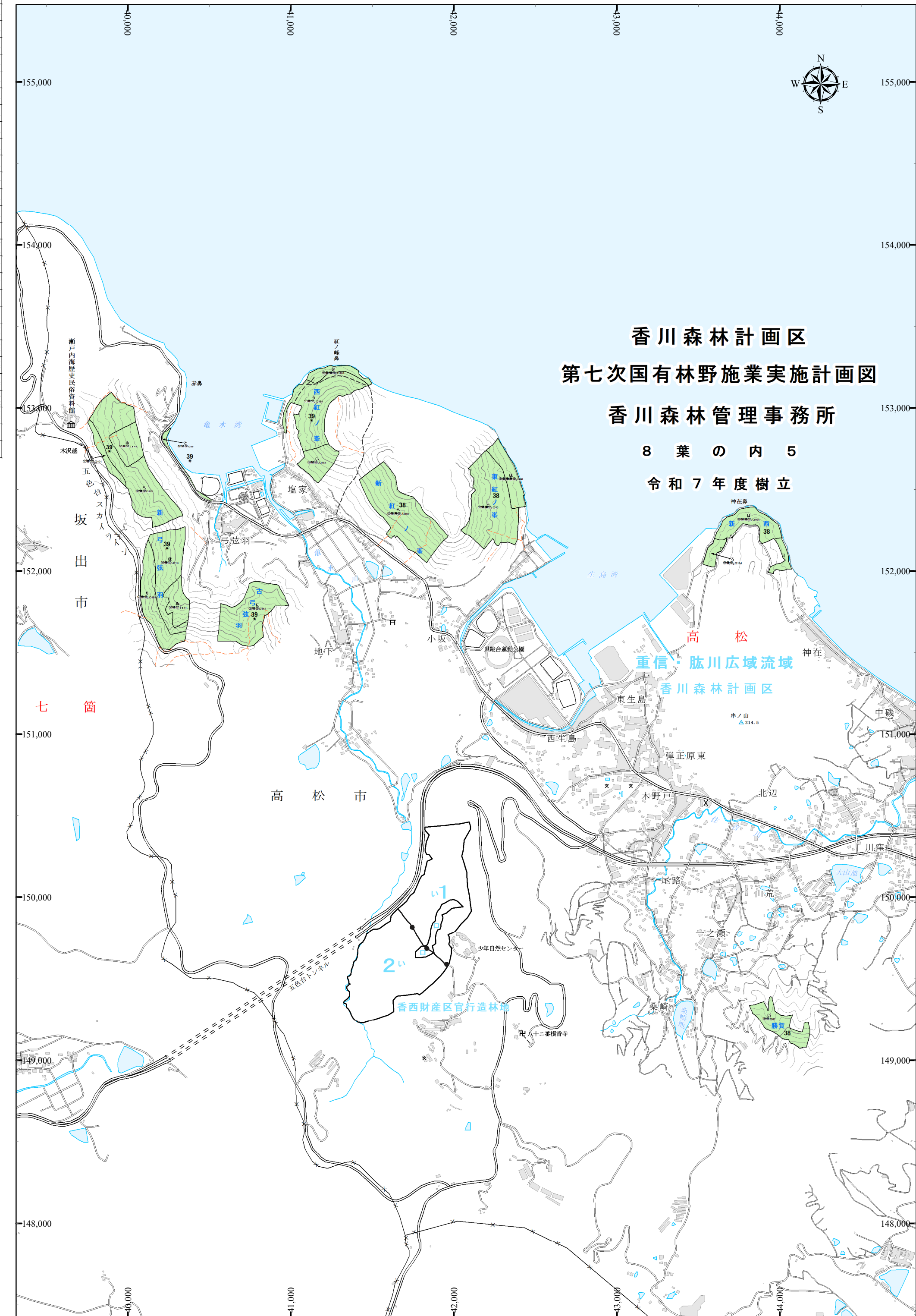
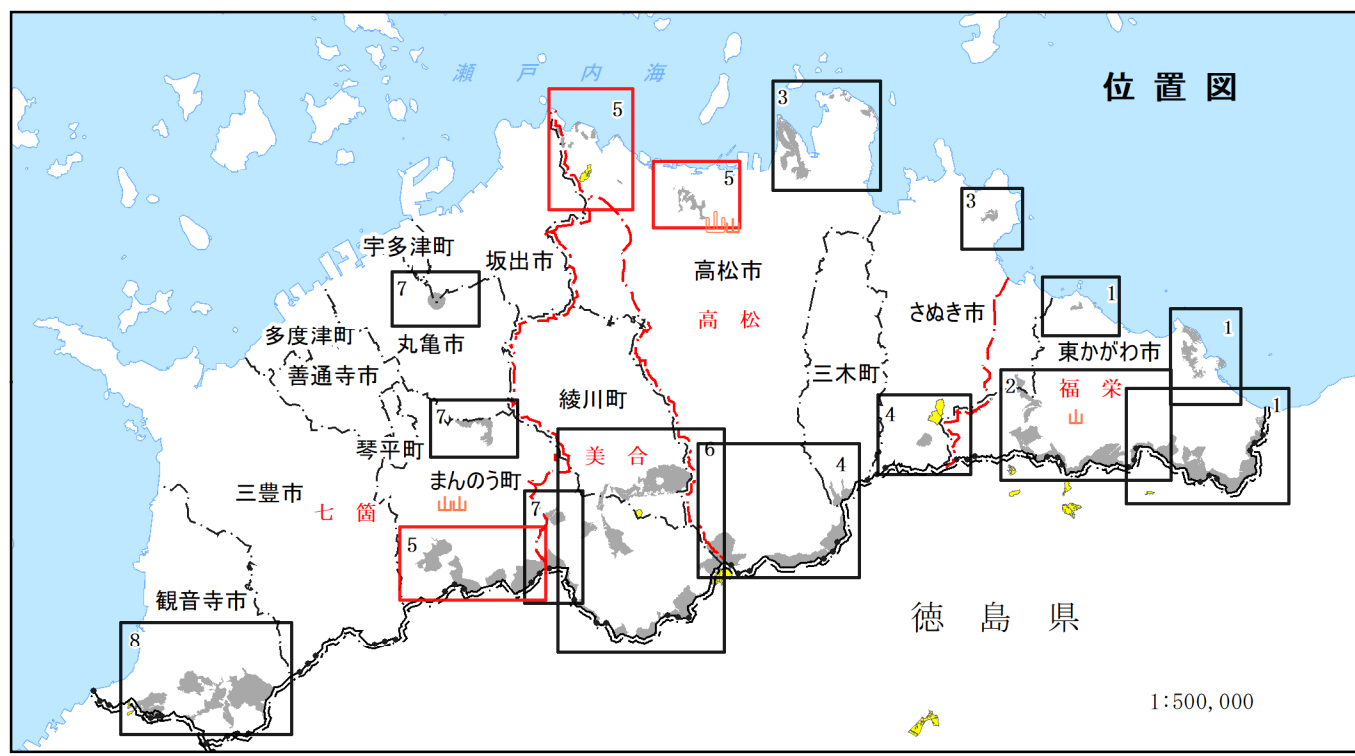


四国森林管理局 香川森林計画区 公告縦覧用



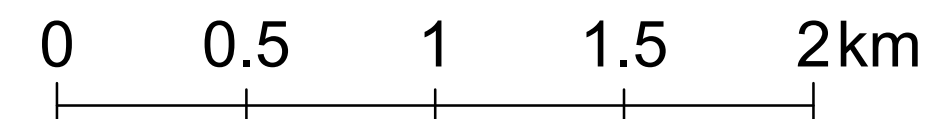
凡 例

区	界	機能類型	施業群	林相	相
			</		

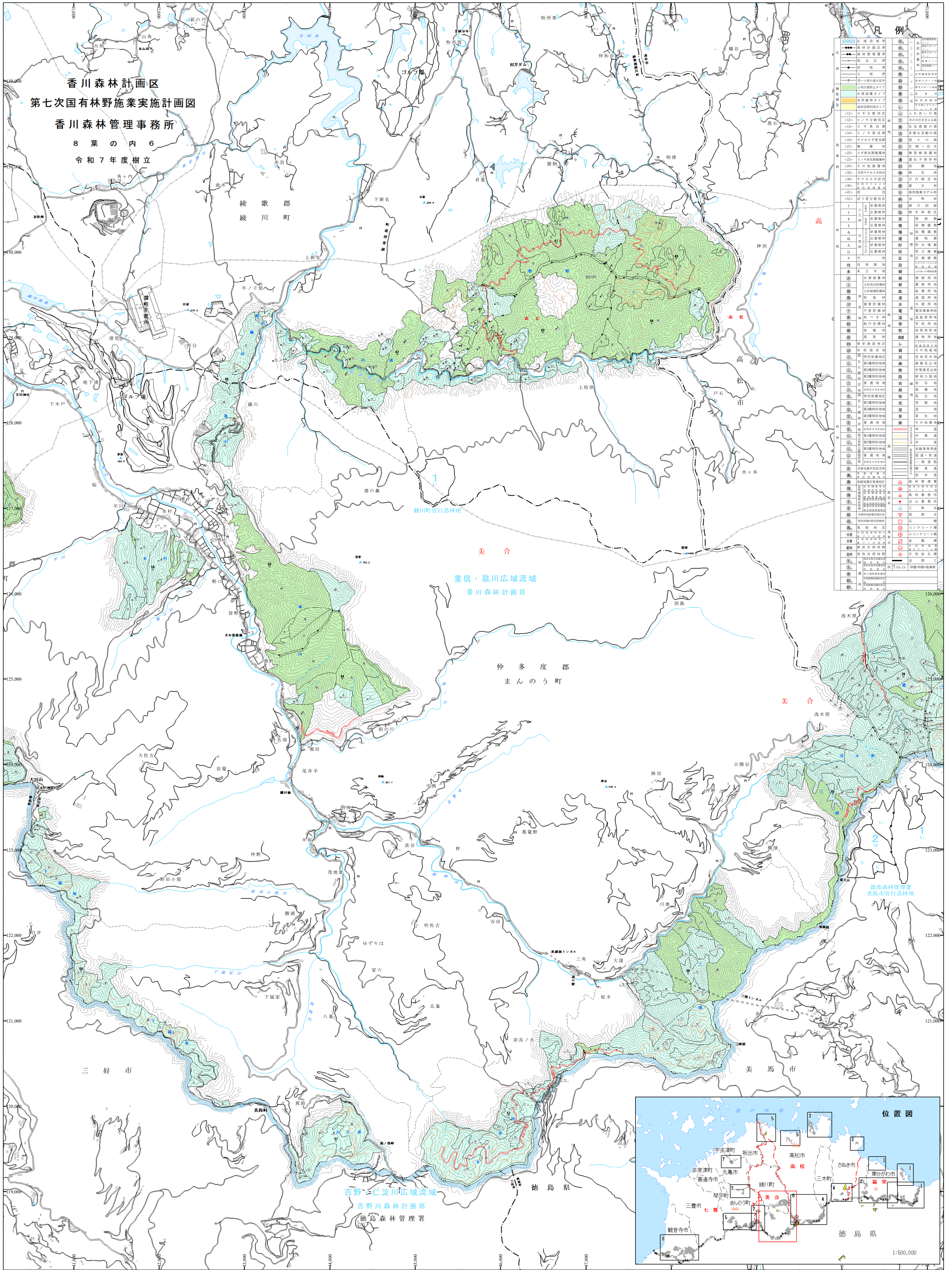


高松担当区	香川	35—39
七箇担当区		62—68

1:20,000



四国森林管理局 香川森林計画区 公告縦覧用

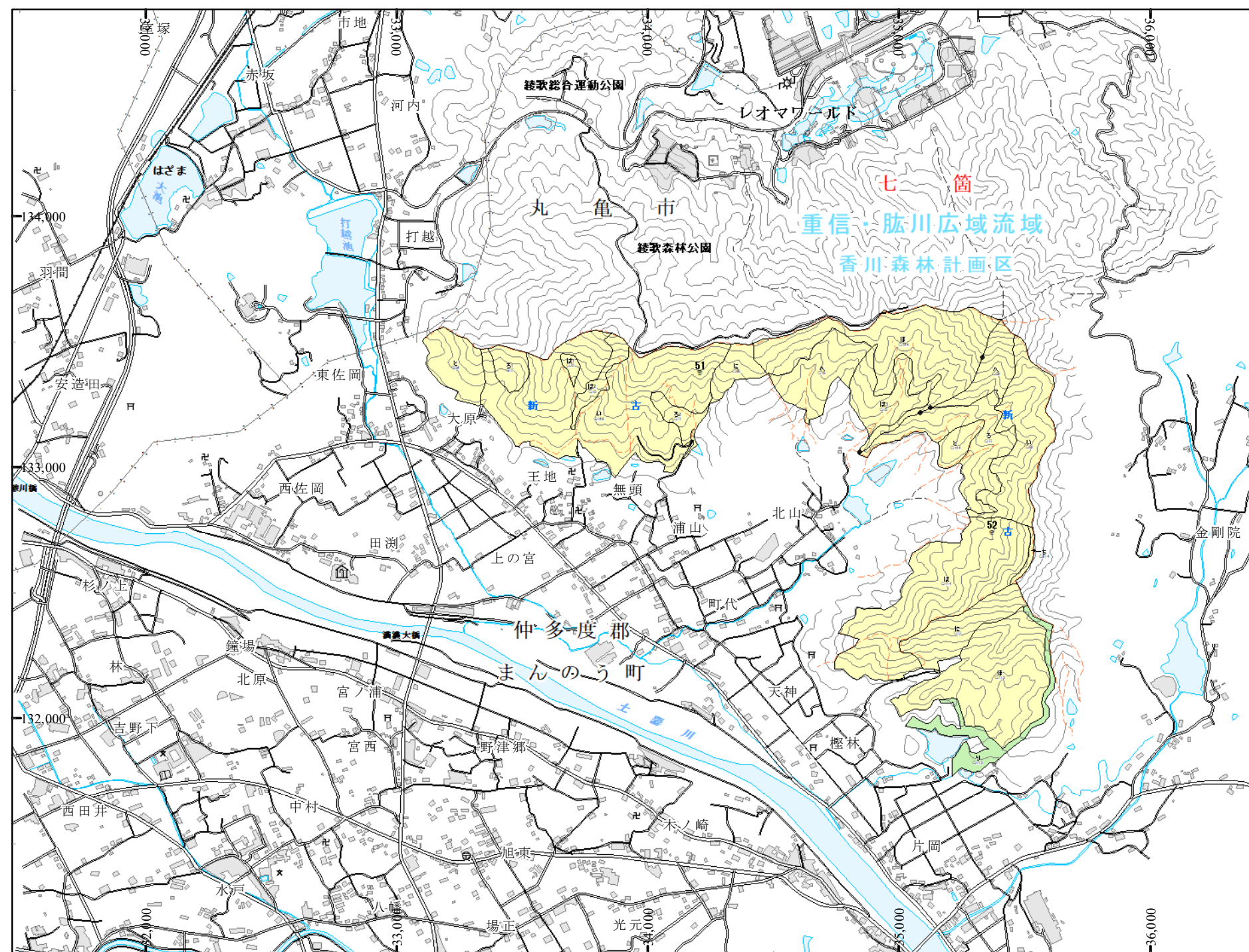
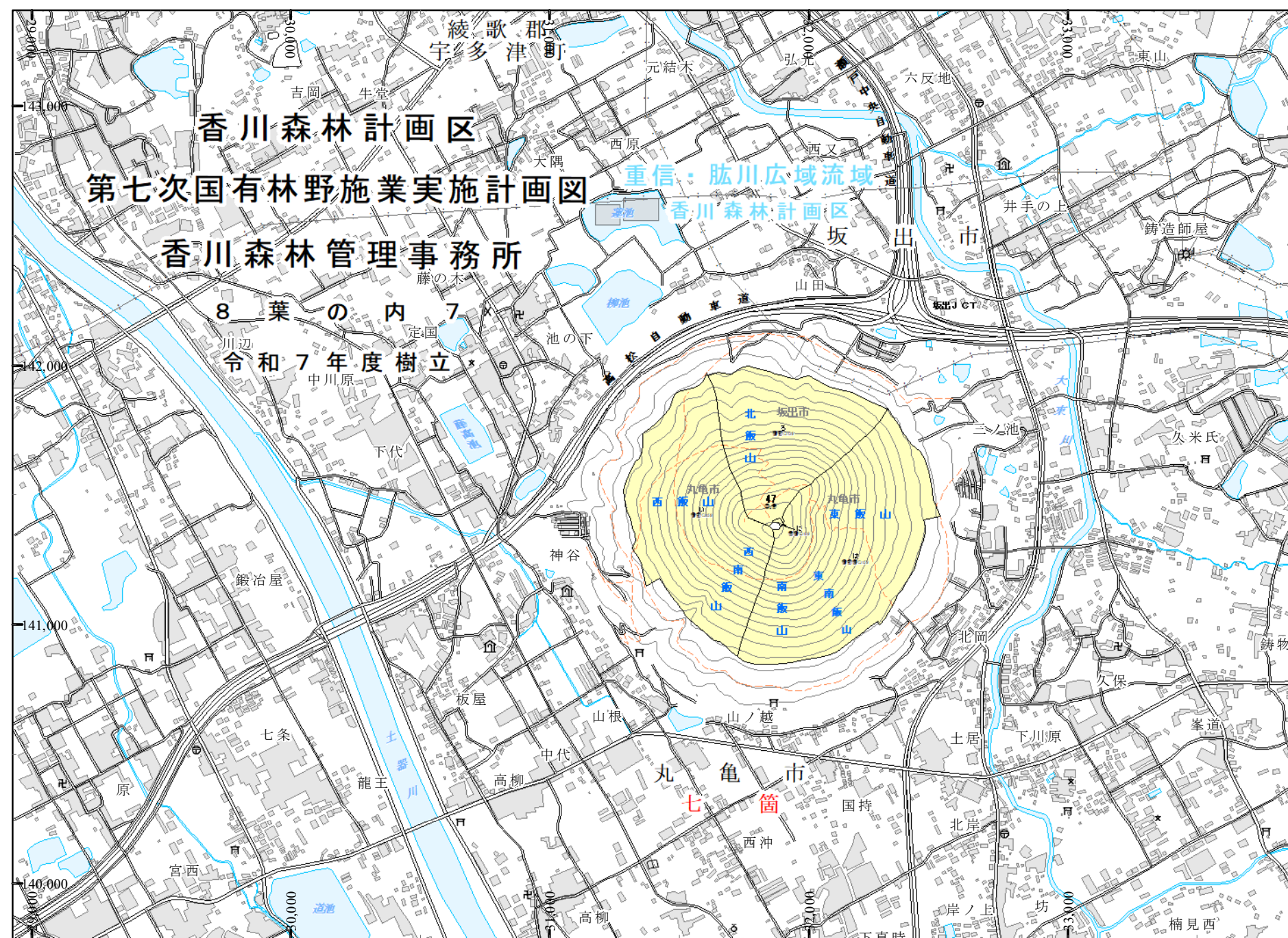
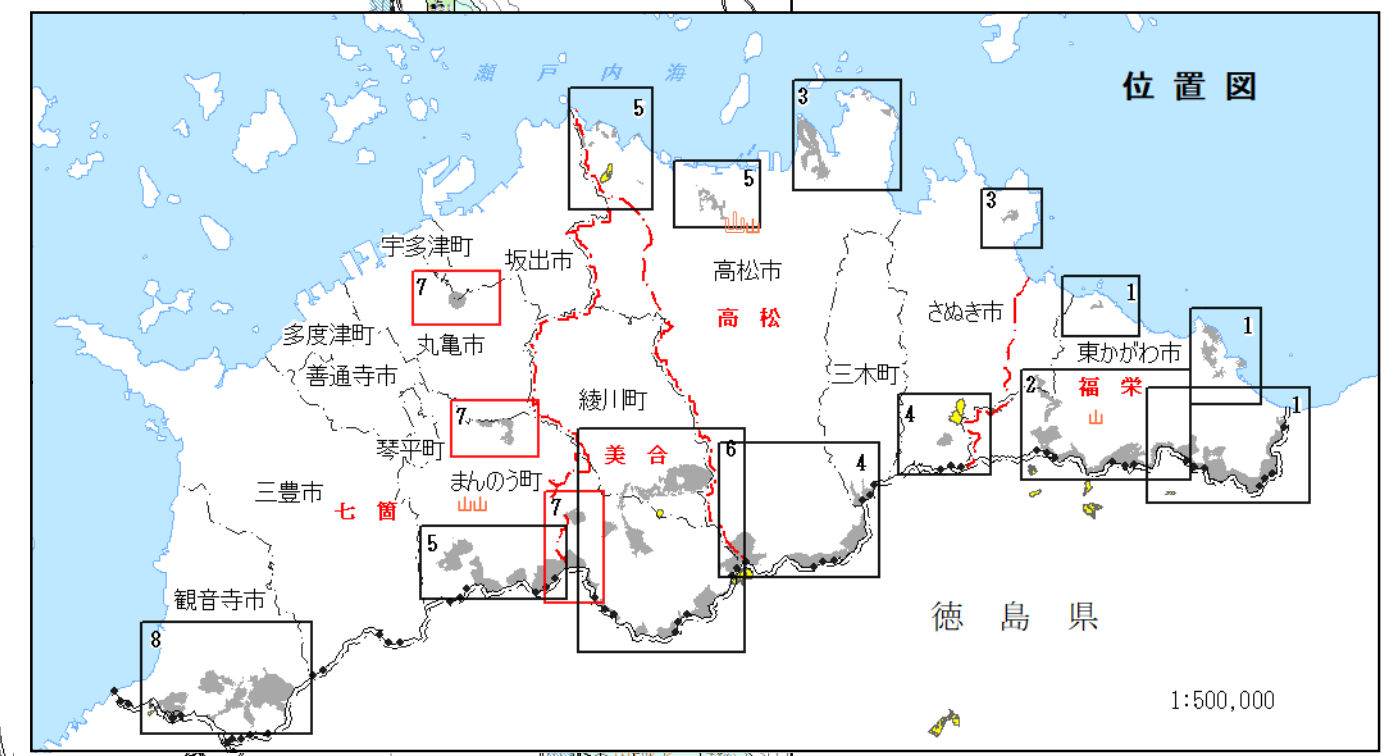
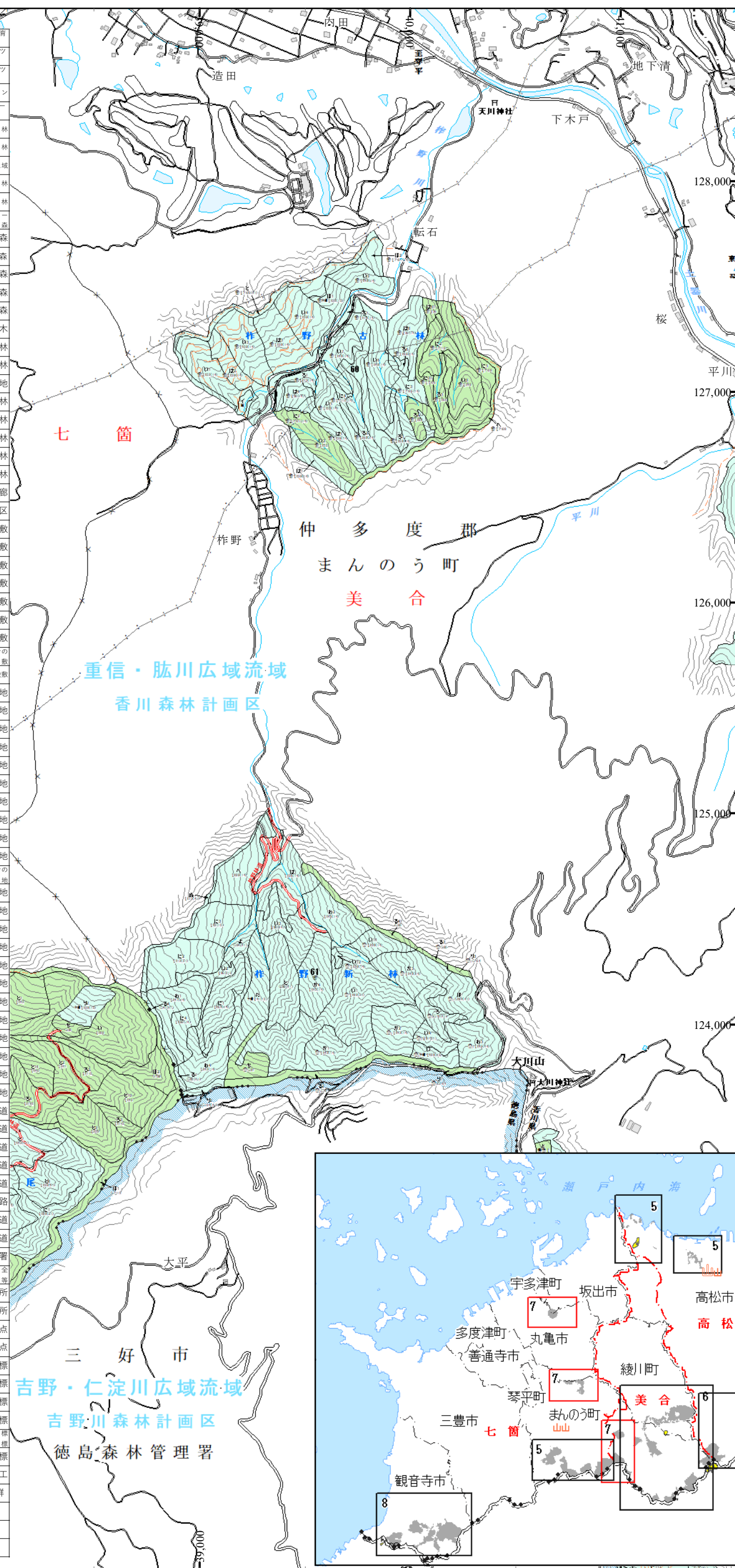


美合担当区 香川 40-45
53-59

1:20,000



四国森林管理局 香川森林計画区 公告縦覧用

[illegible]

七箇担当区	香川	47・51・52
美合担当区		60・61

1:20,000

