

# 販売物件明細書

安芸 森林管理署

1(物件番号) **第 1 号**

2(物件所在地 高知県安芸郡北川村大字和田  
及び国有林名等) 後口山国有林 1002林班 に小班

3(伐採方法) 皆 伐

4(面積) 8.12 ha

5(林齢) 64 年生

6(物件の種類)

樹 種	本 数	材 積 (m3)	備 考
ス ギ	6,663	3,116.79	
ヒ ノ キ	6,456	2,366.18	
ア カ マ ツ	57	44.22	
そ の 他 L	398	180.79	
計	13,574	5,707.98	

7(搬出期間) 36ヶ月 以内

8(法令制限林の有無及び種類)

①当該区域の周囲の国有林は保安林ですので、利用される場合は事前の作業許可申請等の  
手続が必要となります。

9(運搬路(林道)の通行制限)

後口山林道の規格は、ホイールベース4.5m以下、11t以下です。

10(特記事項)

①作業期間中は、道路上等に注意標識等を設置するなどの十分な安全対策を行って下さい。  
②区域周辺の境界標識を損傷した場合は、指示に従い修繕すること。

11(現地案内)

ご希望の方は、安芸森林管理署または野友・北川森林事務所へ問い合わせ下さい。

安芸森林管理署:0887-34-3145 野友・北川森林事務所:0887-38-5509

12(その他)

当物件は、分収育林のため、別紙「特約事項」を十分熟知の上入札して下さい。

13(物件明細) 後口山国有林 1002林班 に小班 8.12 ha 64 年生 第 1 号

直径	スギ		ヒノキ		アカマツ		その他L							
	本数	材積	本数	材積	本数	材積	本数	材積	本数	材積	本数	材積	本数	材積
8	6	0.18												
10	63	3.15	19	0.76										
12	202	16.16	108	7.56										
14	376	45.12	303	33.33										
16	545	87.20	546	81.90										
18	657	137.97	705	148.05										
20	719	194.13	892	240.84	1	0.15								
22	737	250.58	919	303.27	1	0.22								
24	677	284.34	859	343.60	1	0.37	102	28.19						
26	597	304.47	762	350.52	3	1.01	64	20.62						
28	489	283.62	561	297.33	6	2.33	57	22.51						
30	476	328.44	370	233.10	2	1.00	41	18.34						
32	324	249.48	209	148.39	6	3.44	44	22.54						
34	228	205.20	108	84.24	8	4.91	30	16.58						
36	190	191.90	53	48.23	4	2.73	14	9.15						
38	124	143.84	27	27.00	1	0.86	16	12.93						
40	88	111.76	9	10.35	4	3.35	9	7.60						
42	71	102.24	4	5.00	6	5.61	5	4.59						
44	33	51.81	1	1.30	4	4.18	9	9.77						
46	21	36.96	1	1.41	2	2.44	4	4.27						
48	16	30.40			2	2.49	2	2.41						
50	10	21.10			4	5.21								
52	5	11.30												
54	3	7.47					1	1.29						
56	3	8.73												
58	3	9.24			2	3.92								
60														
62														
64														
66														
68														
70														
72														
74														
76														
78														
80														
計	6,663	3,116.79	6,456	2,366.18	57	44.22	398	180.79						
													13,574	5,707.98

安芸郡  
安田町

### 立木物件位置図

(売払番号 1 号)

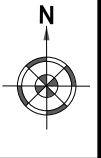
後口山 1002林班 に小班

面積 : 8.12 ha

凡例 売払区域(皆伐)

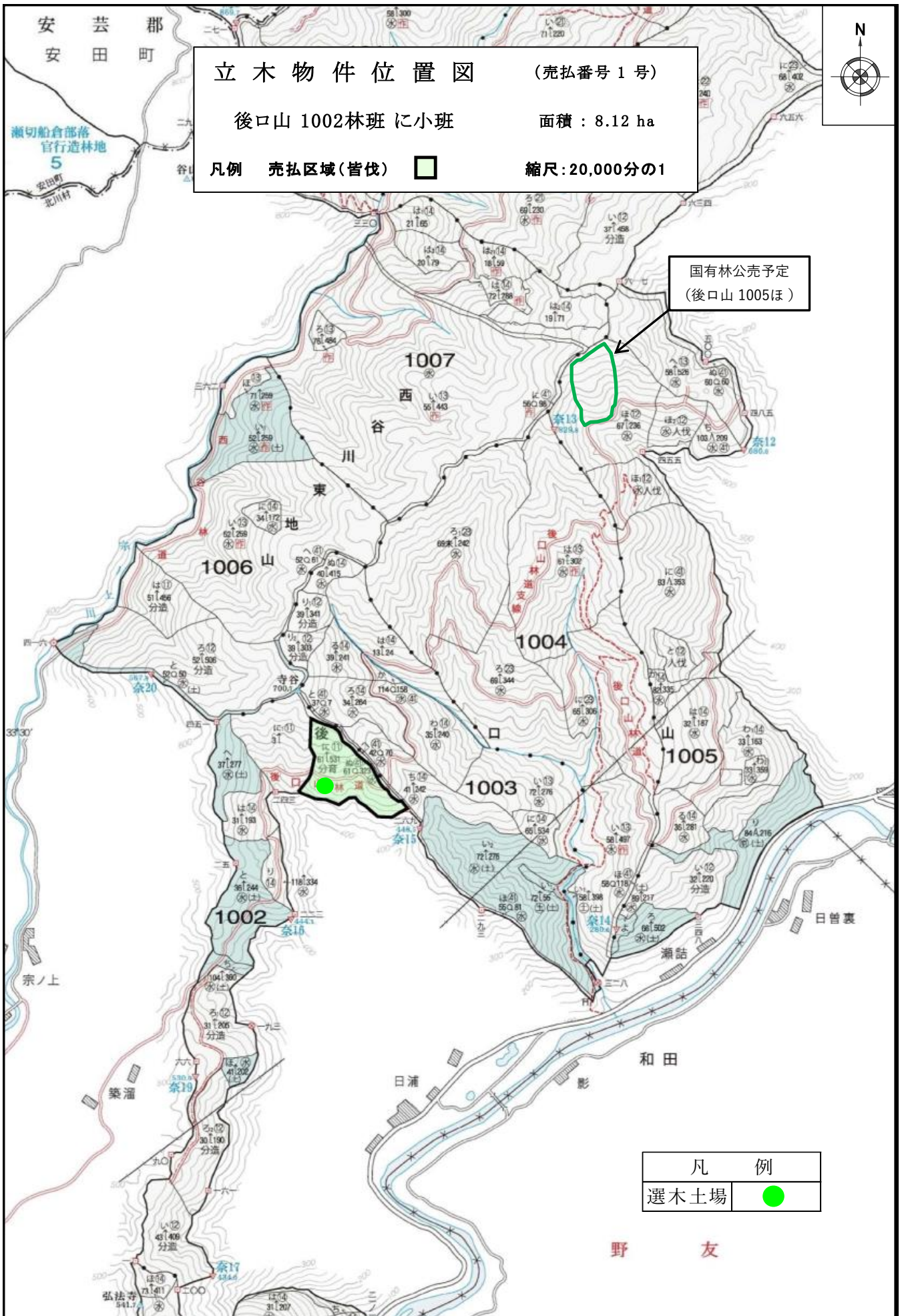


縮尺 : 20,000分の1



瀬切船倉部落  
官行造林地  
5

国有林公売予定  
(後口山 1005ほ)



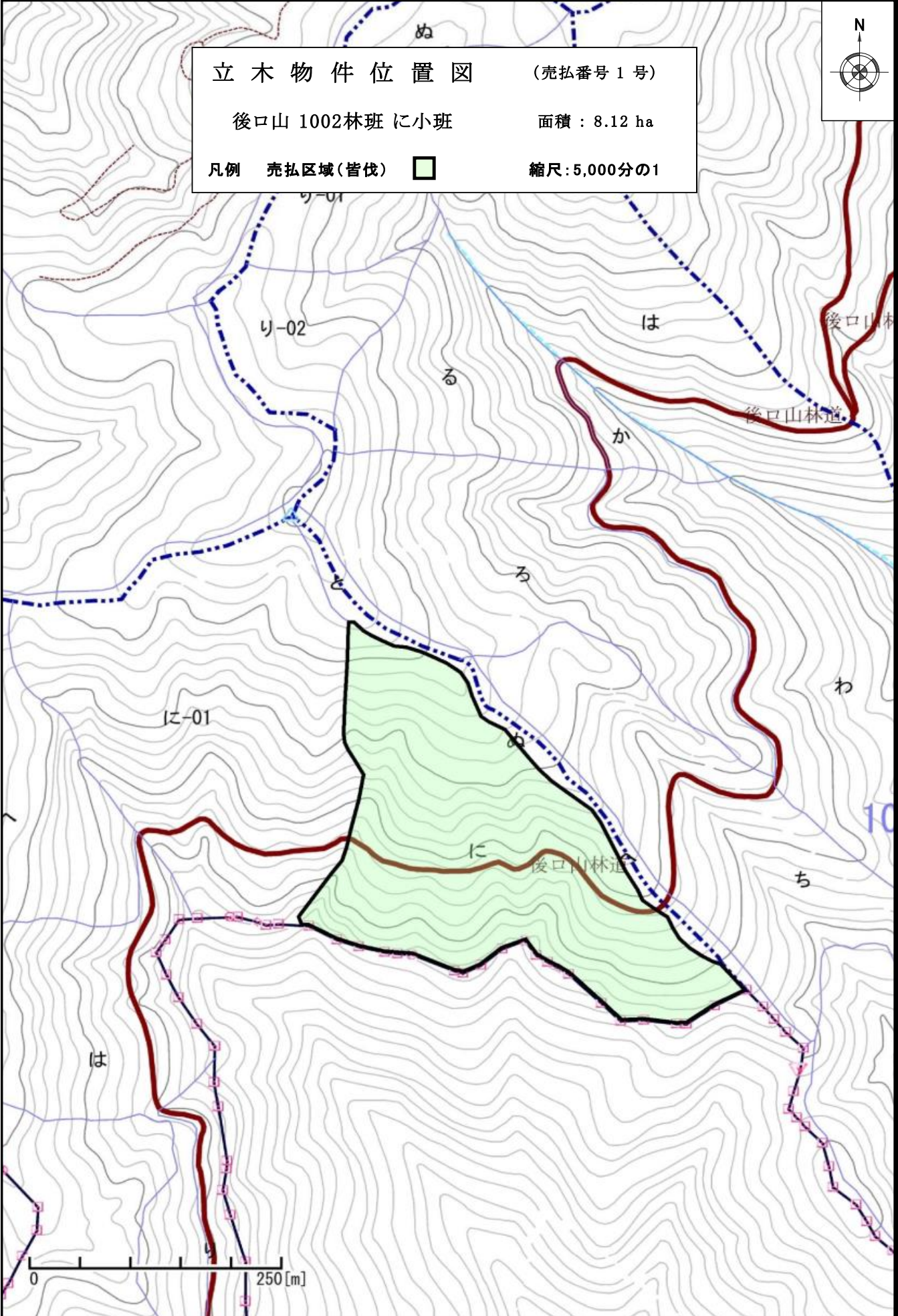
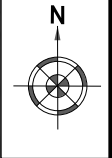
凡例	
選木土場	●

野友

立木物件位置図 (売払番号 1号)

後口山 1002林班 に小班 面積：8.12 ha

凡例 売払区域(皆伐)  縮尺：5,000分の1



0 250[m]