

販売物件明細書

四万十 森林管理署

- 1(物件番号) **第 3 号**
- 2(物件所在地 及び国有林名等) 高知県高岡郡中土佐町大野見奈路
桑ノ又山国有林 3219林班 い8小班
- 3(伐採方法) 皆 伐
- 4(面積) 12.69 HA
- 5(林齢) 66 年生

6(物件の種類)

樹 種	本 数	材 積 (m3)	備 考
ス ギ	5,253	4,385.94	
ヒ ノ キ	10,096	4,857.66	
ア カ マ ツ	9	9.20	
モ ミ	9	5.42	
ツ ガ	6	2.22	
サ ク ラ	22	10.37	
そ の 他 L	39	20.46	
計	15,434	9,291.27	

- 7(搬出期間) 36ヶ月 以内

8(法令制限林の有無及び種類)

制限なし

9(運搬路(林道)の通行制限)

桑ノ又・219線 林道の使用車両は4t以下の車両とします。(ホイールベース4. 3m以下)

10(特記事項)

- ①搬出支障木は必要最小限にとどめること。
- ②周辺の林木を損傷しない方法とすること。
- ③高山植物の保護、その他環境の保全に十分注意すること。
- ④道路及び歩道等の安全通行に支障のない集材設備および作業方法により実行すること。
- ⑤末木枝条等の整理および盤台跡地を原状回復すること。
- ⑥林地保全、河川汚濁防止等に努めること。
- ⑦河川及びダム湖並びに道路等の上空を枝条運搬する時は、落下等特に注意すること。

11(現地案内)

現地案内を希望されます方は四万十森林管理署又は奈路森林事務所へ問い合わせ下さい。
(四万十森林管理署:0880-34-3155 ・ 奈路森林事務所:0889-57-2202)

12(その他)

- ①区域内に山腹崩壊が一部(0.15ha)あります。
- ②当物件は、分収育林のため、別紙「特約事項」を十分熟知の上入札してください。

13(物件明細) 桑ノ又山国有林 3219林班 い8小班 12.69 HA 66年生 第3号

直径	スギ		ヒノキ		アカマツ		モミ		ツガ		サクラ		その他L	
	本数	材積	本数	材積	本数	材積	本数	材積	本数	材積	本数	材積	本数	材積
8	17	0.51	4	0.08										
10	48	2.40	19	0.76										
12	85	6.80	48	3.36										
14	156	17.16	174	17.40										
16	225	36.00	449	62.86										
18	289	60.69	711	135.09										
20	327	88.29	983	245.75			1	0.28	2	0.51				
22	341	115.94	1,202	396.66	1	0.30	1	0.19	1	0.26				
24	371	155.82	1,264	505.60			1	0.38	2	0.74	6	1.74	8	2.53
26	400	204.00	1,222	562.12	1	0.36	2	1.07			5	1.64	9	3.04
28	391	238.51	1,117	614.35							2	0.78	6	2.58
30	371	267.12	991	624.33	1	0.50	1	0.52			2	0.94	5	2.72
32	327	274.68	741	548.34			1	0.72	1	0.71			3	1.67
34	311	292.34	507	420.81			1	0.91			5	3.17	3	1.80
36	288	311.04	310	297.60										
38	243	301.32	177	185.85	1	1.05					1	0.75	1	0.75
40	216	293.76	95	114.00	2	2.09	1	1.35						
42	184	281.52	41	53.71										
44	146	249.66	17	25.33										
46	124	235.60	8	12.96	2	3.17								
48	126	259.56	8	14.56							1	1.35	2	2.26
50	107	242.89	6	11.76	1	1.73							1	1.32
52	60	149.40	2	4.38										
54	33	89.76												
56	26	75.66												
58	17	53.72											1	1.79
60	17	57.29												
62	7	24.50												
64														
66														
68														
70														
74														
80														
88														
計	5,253	4,385.94	10,096	4,857.66	9	9.20	9	5.42	6	2.22	22	10.37	39	20.46
													15,434	9,291.27

立木物件位置図

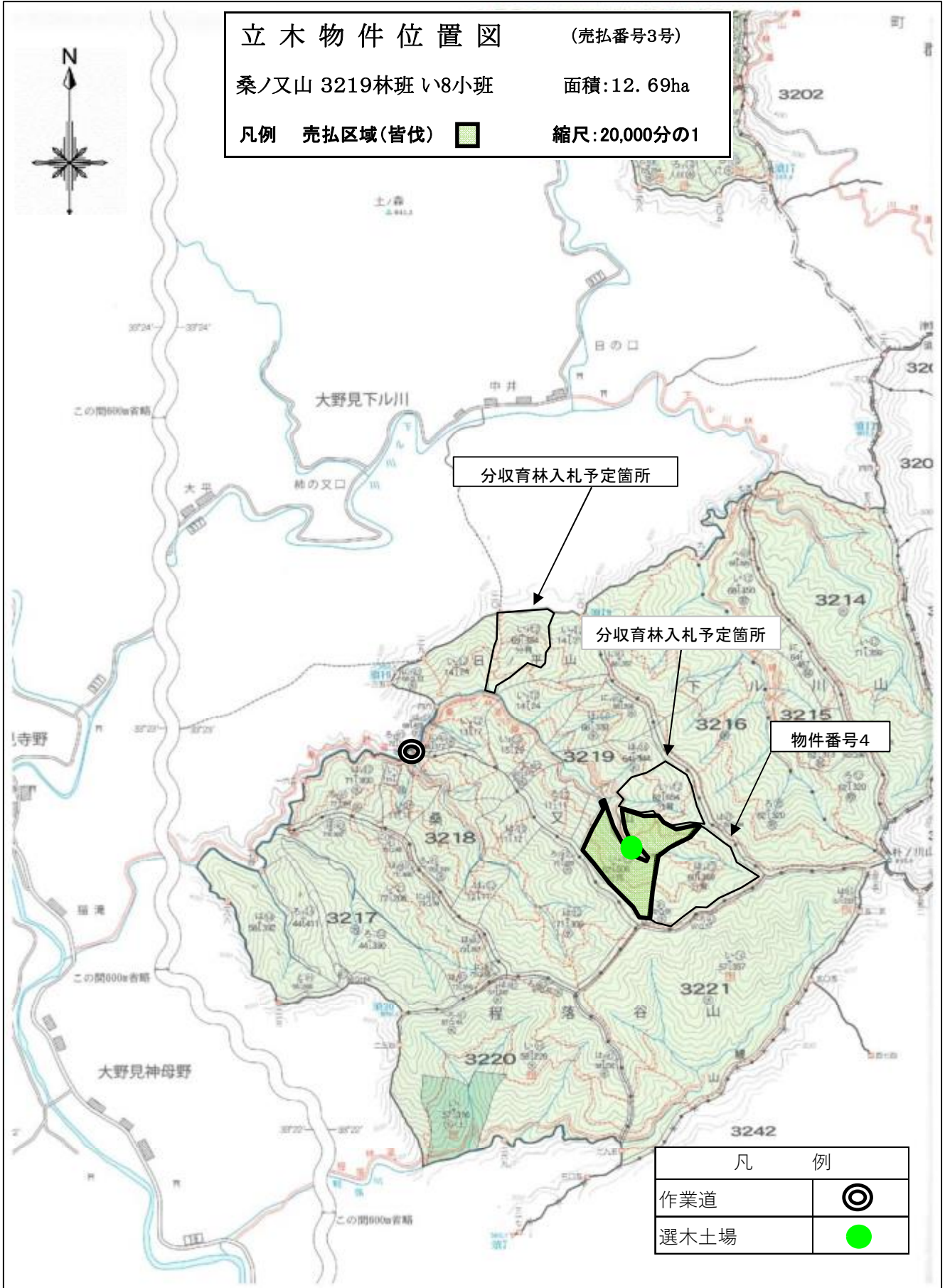
(売払番号3号)

桑ノ又山 3219林班 い8小班

面積:12.69ha

凡例 売払区域(皆伐) 

縮尺:20,000分の1



凡 例	
作業道	
選木土場	

