

# 販売物件明細書

安芸 森林管理署

- 1(物件番号)           **第 3 号**
- 2(物件所在地        高知県安芸郡北川村宗ノ上  
及び国有林名等)   西谷山国有林 1011林班 ろ小班
- 3(伐採方法)         皆 伐
- 4(面積)             15.02 ha
- 5(林齢)             53 年生

## 6(物件の種類)

樹 種	本 数	材 積 (m3)	備 考
ス   ギ	3,314	1,976.74	
ヒ   ノ   キ	15,162	4,711.85	
ア   カ   マ   ツ	8	6.02	
モ   ミ	5	5.36	
ツ   ガ	2	0.61	
そ の 他 L	21	10.06	
計	18,512	6,710.64	

- 7(搬出期間)           36ヶ月     以内

## 8(法令制限林の有無及び種類)

①当該区域の周囲の国有林は保安林ですので、利用される場合は事前の作業許可申請等の  
手続が必要となります。

## 9(運搬路(林道)の通行制限)

西谷林道の規格は、ホイールベース4.5m以下、11t以下です。  
西谷11林道の規格は、ホイールベース4.3m以下、4t以下です。

## 10(特記事項)

- ①作業期間中は、道路上等に注意標識を設置するなどの十分な安全対策を行って下さい。  
②森林基幹道西谷朝日出線を占有する場合、道路管理者等に対して必要な手続きを行い、占有  
許可を取得し、許可書の写しを当署に提出すること。  
③区域周辺の境界標識を損傷した場合は、指示に従い修繕すること。

## 11(現地案内)

ご希望の方は、安芸森林管理署または野友・北川森林事務所へ問い合わせ下さい。

安芸森林管理署:0887-34-3145   野友・北川森林事務所:0887-38-5509

## 12(その他)

当物件は、分収造林のため、別紙「特約事項」を十分熟知の上入札して下さい。

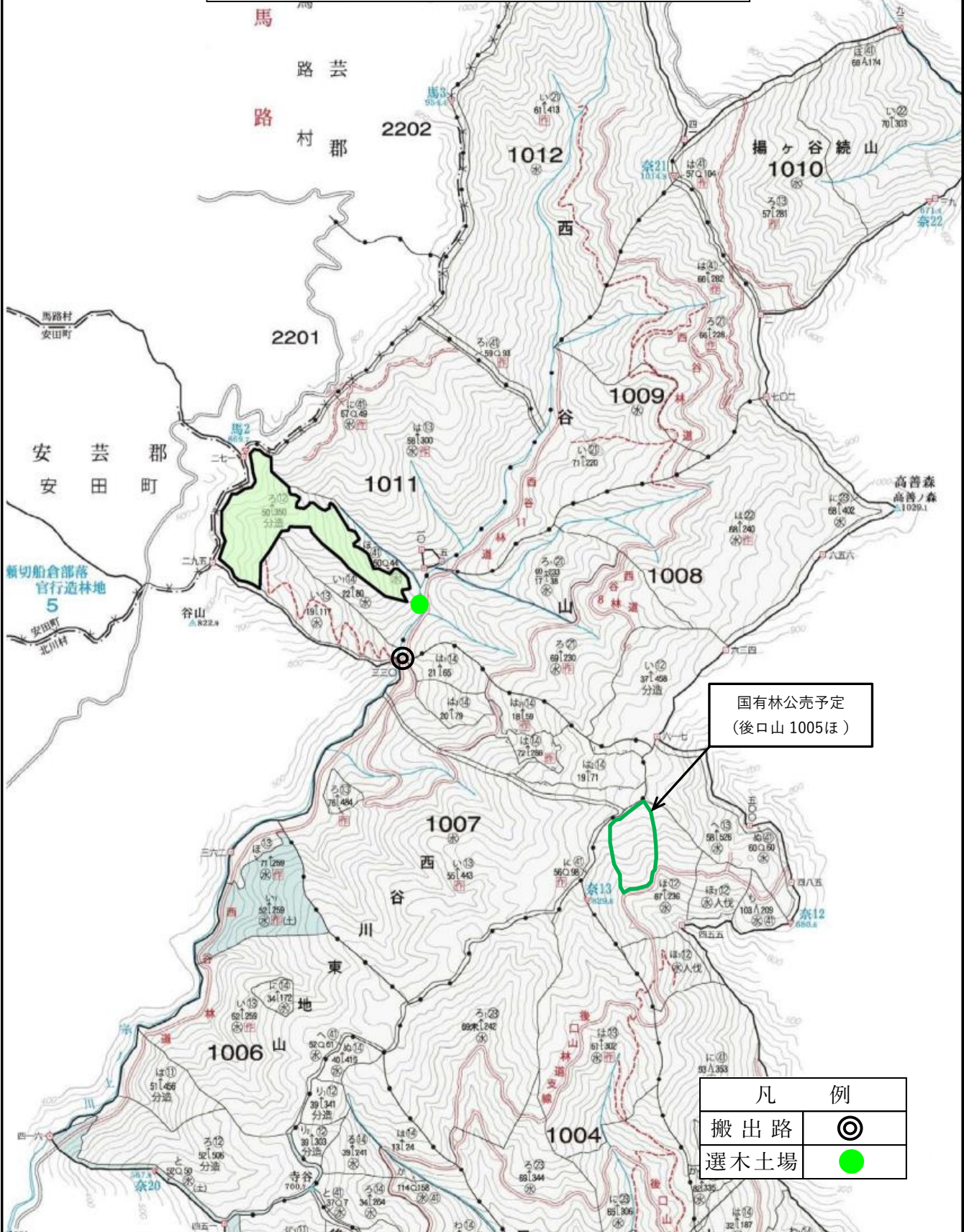
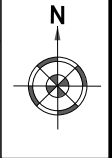
直径	スギ		ヒノキ		アカマツ		モミ		ツガ		その他L		本数	材積
	本数	材積	本数	材積	本数	材積	本数	材積	本数	材積	本数	材積		
8	10	0.30	15	0.30										
10	33	1.65	99	3.96										
12	60	4.20	282	16.92										
14	111	12.21	570	51.30										
16	167	26.72	1,081	129.72										
18	203	42.63	1,631	277.27										
20	258	69.66	2,139	449.19	1	0.22								
22	268	91.12	2,425	654.75	2	0.54			1	0.27				
24	321	134.82	2,111	696.63							4	1.00		
26	316	161.16	1,721	653.98			1	0.35			3	1.04		
28	319	194.59	1,240	582.80					1	0.34	2	0.78		
30	282	194.58	847	448.91	1	0.50	1	0.48			2	1.02		
32	243	196.83	454	286.02							3	1.59		
34	212	190.80	275	203.50			1	0.75			4	2.26		
36	172	173.72	133	109.06							2	1.32		
38	114	132.24	70	66.50	1	0.86								
40	79	100.33	30	31.20										
42	52	74.88	23	27.37	1	1.14	1	1.17			1	1.05		
44	31	48.67	10	13.00										
46	18	30.78	2	2.54										
48	24	45.60	1	1.45										
50	8	16.40			2	2.76								
52	7	15.47	1	1.59										
54	4	9.72												
56			1	1.83										
58			1	2.06										
60														
62	1	3.09					1	2.61						
64														
66														
68														
70														
72														
74														
76	1	4.57												
78														
80														
計	3,314	1,976.74	15,162	4,711.85	8	6.02	5	5.36	2	0.61	21	10.06		

18,512 6,710.64

立木物件位置図 (売払番号 3号)

西谷山 1011林班 ろ小班 面積：15.02 ha

凡例 売払区域(皆伐)  縮尺：20,000分の1



国有林公売予定  
(後口山 1005ほ)

凡 例	
搬 出 路	◎
選 木 土 場	●

立木物件位置図 (売払番号 3号)  
西谷山 1011林班 ろ小班 面積：15.02 ha  
凡例 売払区域(皆伐) □ 縮尺：5,000分の1

