

販売物件明細書

安芸 森林管理署

1(物件番号) **第 2 号**

2(物件所在地 高知県安芸郡馬路村大字魚梁瀬
及び国有林名等) 谷山北平山国有林 2094林班 い1小班

3(伐採方法) 皆 伐

4(面積) 7.92 ha

5(林齢) 66 年生

6(物件の種類)

樹 種	本 数	材 積 (m3)	備 考
ス ギ	4,034	2,203.89	
ヒ ノ キ	4,426	2,141.47	
ア カ マ ツ	13	12.66	
モ ミ	65	54.99	
ツ ガ	67	36.47	
そ の 他 L	80	35.81	
計	8,685	4,485.29	

7(搬出期間) 36ヶ月 以内

8(法令制限林の有無及び種類)

①当該区域の周囲の国有林は保安林ですので、利用される場合は事前の作業許可申請等の
手続が必要となります。

9(運搬路(林道)の通行制限)

谷山林道の規格は、起点から4.4kmまで、ホイールベース4.5m以下11t未満です。
4.4kmから分収育林地まではホイールベース4.3m以下4t未満です。

10(特記事項)

①作業期間中は、道路上等に注意標識等を設置するなどの十分な安全対策を行って下さい。

11(現地案内)

ご希望の方は、安芸森林管理署または魚梁瀬・西川森林事務所へ問い合わせ下さい。
安芸森林管理署:0887-34-3145 魚梁瀬・西川森林事務所:0887-43-2314

12(その他)

当物件は、分収育林のため、別紙「特約事項」を十分熟知の上入札して下さい。

直径	スギ		ヒノキ		アカマツ		モミ		ツガ		その他L		本数	材積
	本数	材積	本数	材積	本数	材積	本数	材積	本数	材積	本数	材積		
8	16	0.48	3	0.09										
10	46	2.30	20	0.80										
12	85	5.95	50	3.50										
14	149	16.39	84	8.40										
16	230	34.50	172	24.08										
18	280	56.00	273	51.87										
20	344	89.44	372	93.00			4	0.94	6	1.46				
22	388	128.04	481	158.73			4	1.30	10	2.83				
24	390	156.00	531	201.78	1	0.27	5	1.81	12	4.05	20	5.92		
26	393	192.57	580	266.80			8	3.13	8	3.32	19	6.73		
28	372	208.32	508	269.24	1	0.49	2	0.86	4	2.14	15	6.18		
30	319	210.54	424	267.12			6	3.65	7	4.25	7	3.69		
32	268	206.36	333	236.43			3	2.21	6	3.94	8	4.56		
34	193	165.98	258	214.14	2	1.21	6	5.34	5	4.00	6	3.94		
36	148	149.48	163	148.33			6	5.41	2	1.61	2	1.38		
38	132	146.52	90	94.50	3	2.43			1	0.97	1	0.80		
40	104	132.08	46	52.90			2	2.28	1	0.89				
42	69	95.91	29	36.25	1	1.14	4	4.89	1	1.17	1	1.21		
44	40	62.80	5	7.07			5	7.16	1	1.55				
46	24	41.04	3	4.72	2	2.70	4	5.32	3	4.29	1	1.40		
48	15	28.50			2	2.64	2	3.15						
50	8	16.40	1	1.72			2	3.81						
52	6	13.56			1	1.78								
54	3	7.29					1	2.06						
56	5	13.00					1	1.67						
58	1	2.91												
60	1	2.90												
62	1	3.22												
64	2	6.63												
66														
68														
70														
72														
74														
76	2	8.78												
78														
80														
計	4,034	2,203.89	4,426	2,141.47	13	12.66	65	54.99	67	36.47	80	35.81		
													8,685	4,485.29

立木物件位置図

(売払番号 2 号)

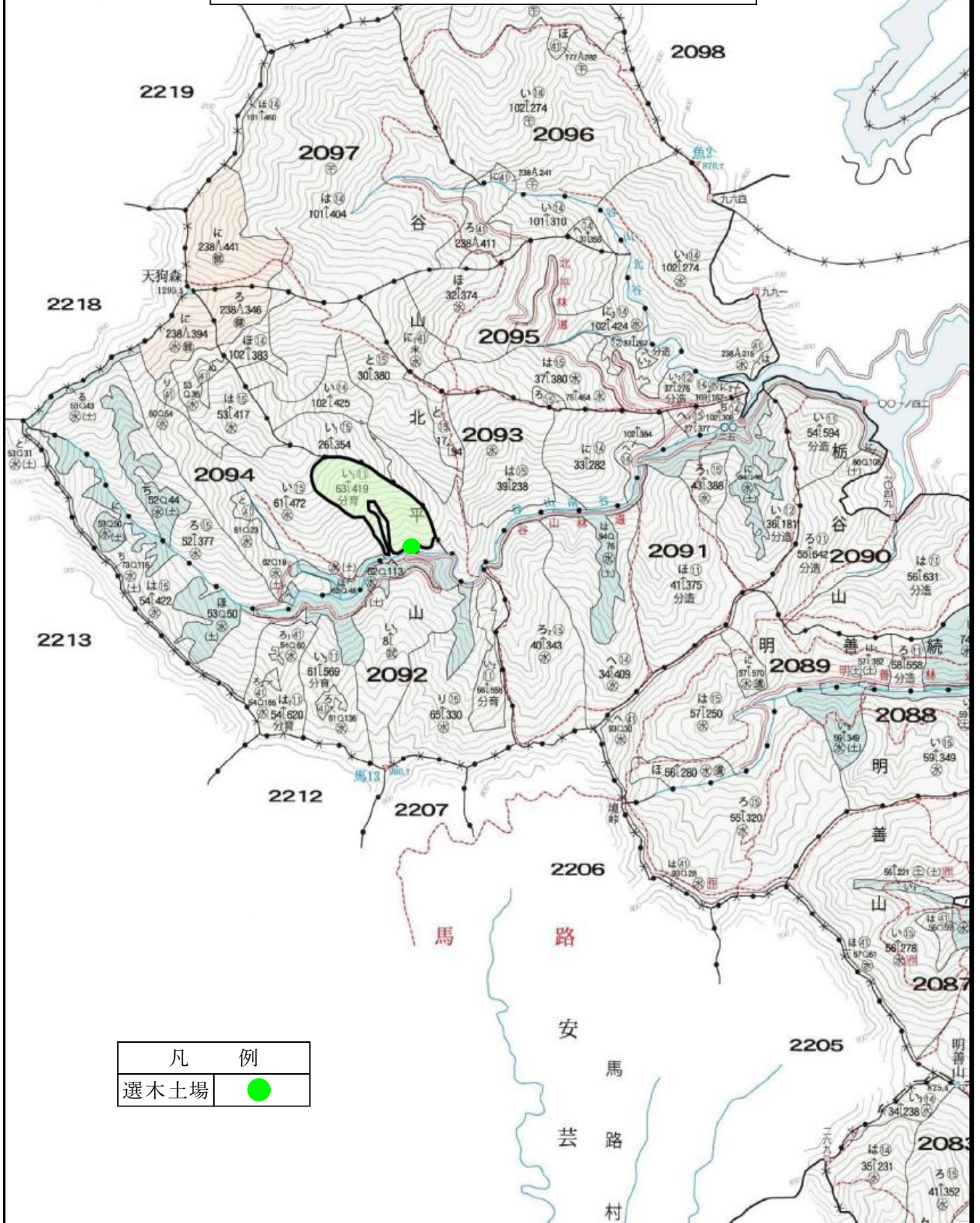
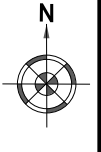
谷山北平山 2094林班 い1小班

面積 : 7.92 ha

凡例 売払区域(皆伐)



縮尺 : 20,000分の1



凡	例
選木土場	

立木物件位置図 (売払番号 2号)
谷山北平山 2094林班 い1小班 面積：7.92 ha
凡例 売払区域(皆伐) 縮尺：5,000分の1

