

販売物件明細書

香川 森林管理事務所

- 1(物件番号) 第1号
- 2(物件所在地 香川県観音寺市大野原町内野々
及び国有林名等) 東雲辺山国有林70林班い小班
- 3(伐採方法) 皆伐
- 4(面積) 3.56ha
- 5(林齢) 67年生

6(物件の種類)

樹種	本数	材積 (m3)	備考
スギ	200	177.22	
ヒノキ	3,634	1,632.02	
アカマツ	30	14.66	
カシ	1	0.24	
ナラ	1	0.36	
サクラ	1	1.28	
その他L	3	0.94	
計	3,870	1,826.72	

- 7(搬出期間) 36ヶ月 以内

8(法令制限林の有無及び種類)

法令制限なし

9(運搬路(林道)の通行制限)

市町等管理の道路については、当該道路の使用制限を予め道路管理者に確認のうえ、その指示に従うこと。

10(特記事項)

- ①搬出支障木は必要最小限にとどめること。
- ②周辺の林木を損傷しない方法とすること。
- ③高山植物の保護、その他環境の保全に十分注意すること。
- ④区域周辺の境界標識を損傷した場合は、指示に従い修繕すること。
- ⑤民有林地内に支障木が発生する場合は、予め地権者と協議すること。
- ⑥道路及び歩道等の安全通行に支障のない集材設備および作業方法により実行すること。
- ⑦末木枝条等の整理および盤台跡地を原状回復すること。
- ⑧林地保全、河川汚濁防止等に努めること。

11(現地案内)

現地案内を希望されます方は、香川森林管理事務所業務グループまでご連絡ください。
(香川森林管理事務所:087-866-6622)

12(その他)

当該物件は分収造林です。別紙「分収造林・官行造林箇所の立木販売における特約事項」を熟知のうえ、入札してください。

13(物件明細)

東雲辺山国有林 70林班 い小班

3.56ha

67年生

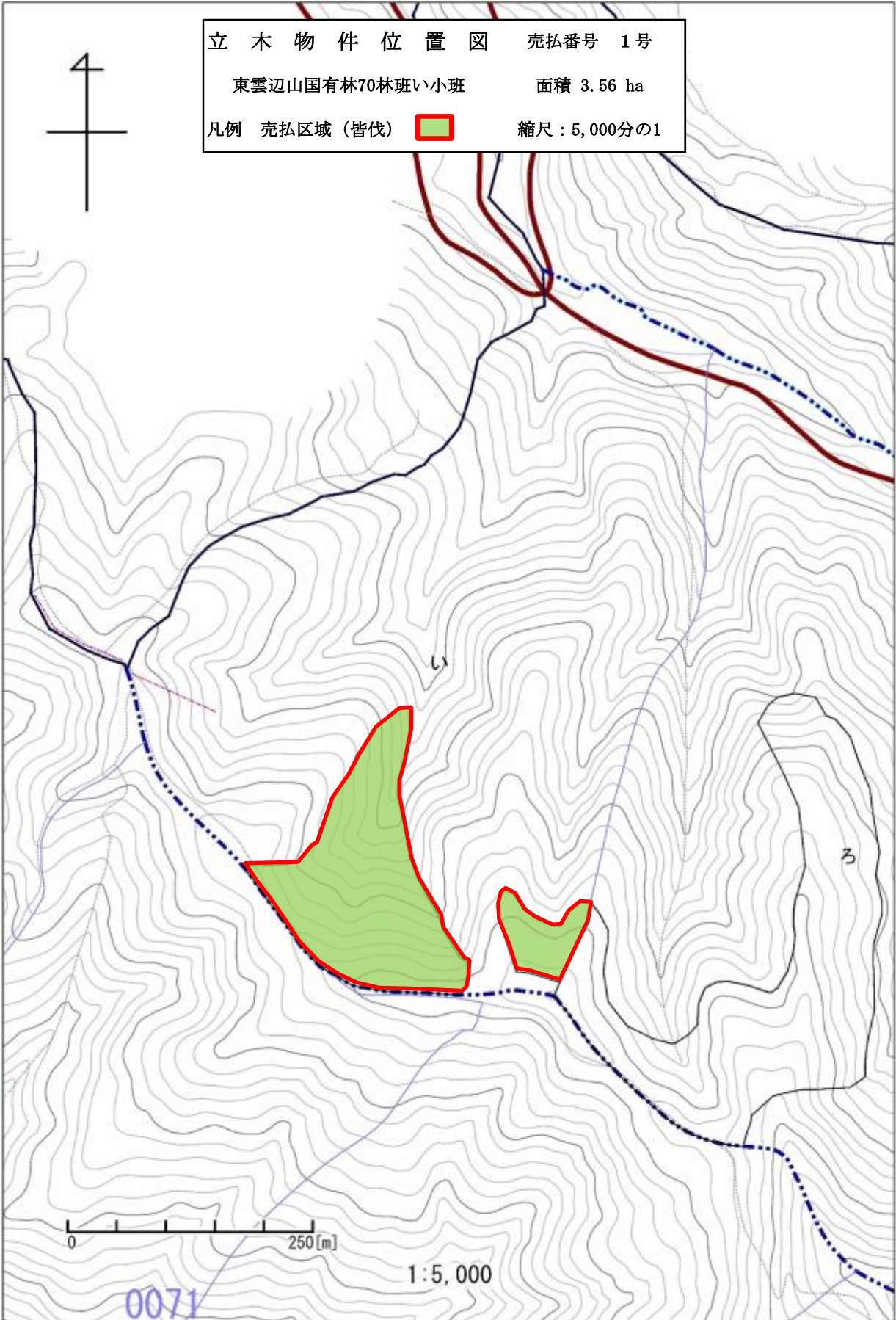
第1号

直 径	スギ		ヒノキ		アカマツ		カシ		ナラ		サクラ		その他L	
	本 数	材 積	本 数	材 積	本 数	材 積	本 数	材 積	本 数	材 積	本 数	材 積	本 数	材 積
8			1	0.02										
10	1	0.06	5	0.20										
12			20	1.40										
14	1	0.11	94	9.40										
16	1	0.18	208	29.12										
18	8	1.92	296	62.16										
20	9	2.70	398	107.46	1	0.18								
22	13	4.94	505	171.70	1	0.25								
24	15	6.90	482	192.80	1	0.25	1	0.24					1	0.31
26	19	10.45	445	218.05	4	1.37			1	0.36			2	0.63
28	19	12.54	400	220.00	4	1.41								
30	24	18.00	300	201.00	4	1.82								
32	15	13.20	197	145.78	4	2.08								
34	15	14.70	130	113.10	3	1.61								
36	10	11.20	87	83.52	4	2.55								
38	11	13.64	30	31.50	1	0.72								
40	13	18.20	23	27.60										
42	9	13.77	9	11.79	2	1.55								
44	4	6.84	2	2.40	1	0.87								
46	3	5.55	2	3.02										
48	5	10.13									1	1.28		
50	2	4.59												
52	1	2.32												
54	1	2.49												
56	1	2.79												
58														
60														
62														
64														
66														
68														
70														
72														
74														
76														
78														
80														
計	200	177.22	3,634	1,632.02	30	14.66	1	0.24	1	0.36	1	1.28	3	0.94
													3,870	1,826.72

立木物件位置図 売払番号 1号

東雲辺山国有林70林班い小班 面積 3.56 ha

凡例 売払区域(皆伐)  縮尺: 5,000分の1



0 250[m]

1:5,000

0071