

販売物件明細書

四万十 森林管理署

1(物件番号) 第 5 号

2(物件所在地 及び国有林名等) 高知県四万十市竹屋敷
掃地山国有林70林班ろ小班

3(伐採方法) 皆 伐

4(面積) 12.81 HA 1伐区 6.35ha
2伐区 6.46ha

5(林齢) 72 年生

6(物件の種類)

樹 種	本 数	材 積 (m3)	備 考
ス ギ	2,427	1,434.50	
ヒ ノ キ	4,814	2,196.67	
ア カ マ ツ	23	18.42	
モ ミ	7	5.17	
低 質 材 N	1	0.15	
カ シ	245	104.36	
ミ ズ メ	43	18.23	
サ ク ラ	48	25.18	
そ の 他 L	263	125.17	
低 質 材 L	555	110.25	
計	8,426	4,038.10	

7(現地案内の日時および集合場所)

現地案内を希望されます方は、四万十森林管理署又は楠山・中村森林事務所へ問い合わせ下さい。

(四万十森林管理署:0880-34-3155 ・ 楠山・中村森林事務所:0880-65-6881)

8(搬出期間) 36ヶ月 以内

9(運搬路(林道)の通行制限)

掃地山林道の使用車両は、8トン車以下の車両(ホイールベース4.5m以下)とします。
掃地山70林道の使用車両は、4トン車以下の車両(ホイールベース4.3m以下)とします。

10(特記事項)

- ①搬出支障木は必要最小限にとどめること。
- ②周辺の林木を損傷しない方法とすること。
- ③高山植物の保護、その他環境の保全に十分注意すること。
- ④道路及び歩道等の安全通行に支障のない集材設備および作業方法により実行すること。
- ⑤末木枝条等の整理および盤台跡地を原状回復すること。
- ⑥林地保全、河川汚濁防止等に努めること。
- ⑦河川及びダム湖並びに道路等の上空を枝条運搬する時は、落下等特に注意すること。

11(その他)

--

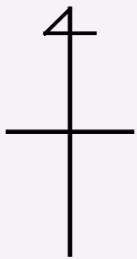
12

12.81 HA

72 年生

第 5 号

[illegible]



立木販売物件位置図

(売払番号5号)掃地山国有林70林班ろ小班

面積:1伐区 6.35ha

2伐区 6.46ha

縮尺:20,000分の1

33°08'

20

33°07'

25

30

33°06'

1伐区 6.35ha

2伐区 6.46ha

四万十川広

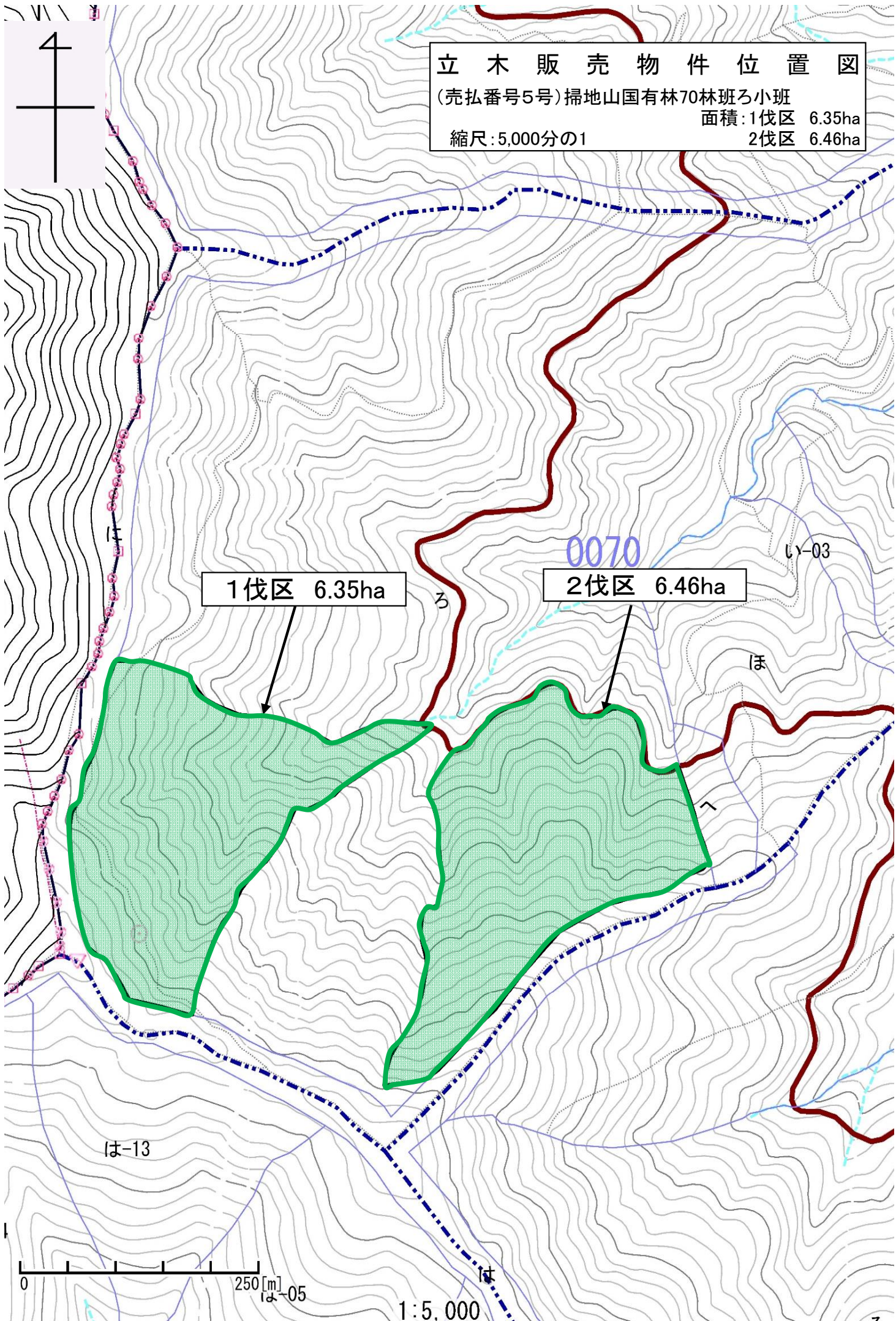
凡 例

搬出路



選木土場





立木販売物件位置図
(売払番号5号)掃地山国有林70林班ろ小班
面積: 1伐区 6.35ha
2伐区 6.46ha
縮尺: 5,000分の1

1伐区 6.35ha

0070
2伐区 6.46ha

0 250[m]

1:5,000