

販売物件明細書

安芸 森林管理署

1(物件番号) **第 2 号**

2(物件所在地 高知県安芸市奈比賀
及び国有林名等) 河又柄尾山国有林 3林班 に21小班

3(伐採方法) 皆 伐

4(面積) 4.94 HA

5(林齢) 67 年生

6(物件の種類)

樹 種	本 数	材 積 (m3)	備 考
ス ギ	430	287.29	
ヒ ノ キ	2,585	964.56	
ア カ マ ツ	32	25.43	
モ ミ	2	1.30	
ツ ガ	9	3.63	
そ の 他 L	193	85.18	
計	3,251	1,367.39	

7(現地案内の日時および集合場所)

現地案内を希望されます方は安芸森林管理署又は安芸・入河内森林事務所へ問い合わせ下さい。

(安芸森林管理署:0887-34-3145 安芸・入河内森林事務所:0887-35-7868)

8(搬出期間) 36ヶ月 以内

9(運搬路(林道)の通行制限)

河又林道の規格は、ホイールベース4.5m未満11t以下です。

10(特記事項)

- ①当該物件及び周囲の国有林は保安林ですので、保安林を利用される場合は事前の作業許可申請等の手続が必要となります。
- ②国有林野境界標を一時的に撤去する必要がある場合は、事前に必要な手続を行うこと。また、必ず復元すること。
- ③作業期間中は、道路上等に注意標識を設置するなどの十分な安全対策を行って下さい。

11(その他)

河又柄尾山国有林 3林班 に21小班

第 2 号

[illegible]

立木物件位置図

(売払番号 2 号)

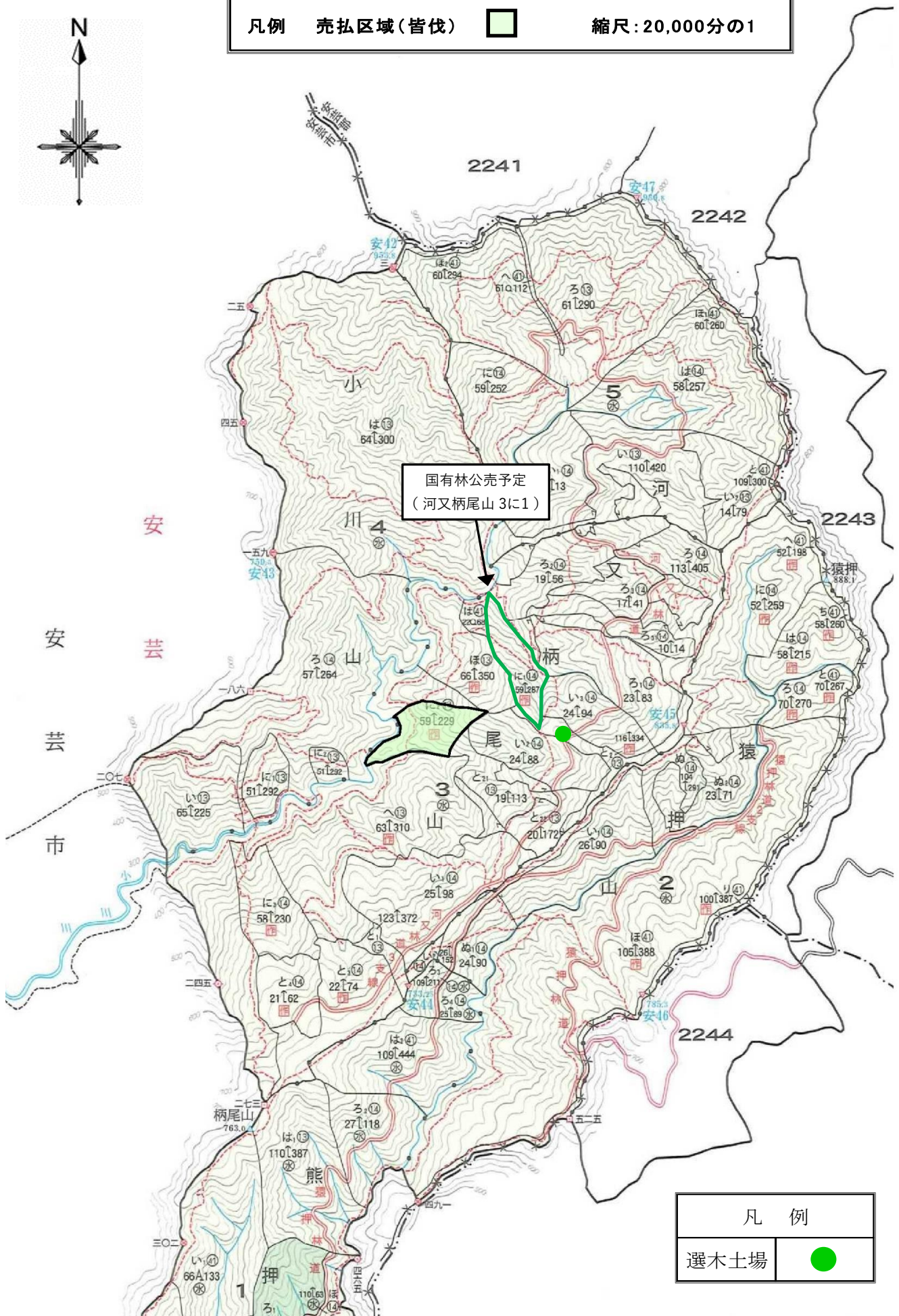
河又柄尾山 3林班 に21小班

面積：4.94 ha

凡例 売払区域(皆伐)



縮尺：20,000分の1



凡 例

選木土場



立木物件位置図

(売払番号 2 号)

河又柄尾山 3林班 に21小班

面積：4.94 ha

凡例 売払区域(皆伐)



縮尺：5,000分の1

