

販売物件明細書

四万十 森林管理署

1(物件番号) **第 8 号**

2(物件所在地 高知県宿毛市山奈町山田
及び国有林名等) イデカ谷山国有林1037林班に小班

3(伐採方法) 皆 伐

4(面積) 13.66 HA

5(林齢) 55 年生

6(物件の種類)

樹 種	本 数	材 積 (m3)	備 考
ヒ ノ キ	11,905	5,090.42	
サ ク ラ	18	3.96	
そ の 他 L	972	375.48	
計	12,895	5,469.86	

7(現地案内の日時および集合場所)

現地案内を希望されます方は、四万十森林管理署又は楠山・中村森林事務所へ問い合わせ下さい。

(四万十森林管理署:0880-34-3155 ・ 楠山・中村森林事務所:0880-65-6881)

8(搬出期間) 36ヶ月 以内

9(運搬路(林道)の通行制限)

大物川林道の使用車両は、10トン車以下の車両(ホイルベース4.5m)とします。

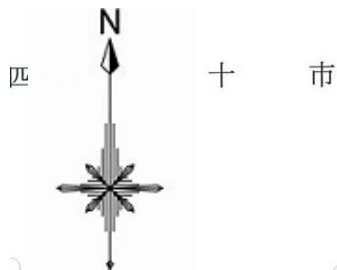
10(特記事項)

- ①搬出支障木は必要最小限にとどめること。
- ②周辺の林木を損傷しない方法とすること。
- ③高山植物の保護、その他環境の保全に十分注意すること。
- ④道路及び歩道等の安全通行に支障のない集材設備および作業方法により実行すること。
- ⑤末木枝条等の整理および盤台跡地を原状回復すること。
- ⑥林地保全、河川汚濁防止等に努めること。
- ⑦河川及びダム湖並びに道路等の上空を枝条運搬する時は、落下等特に注意すること。

11(その他)

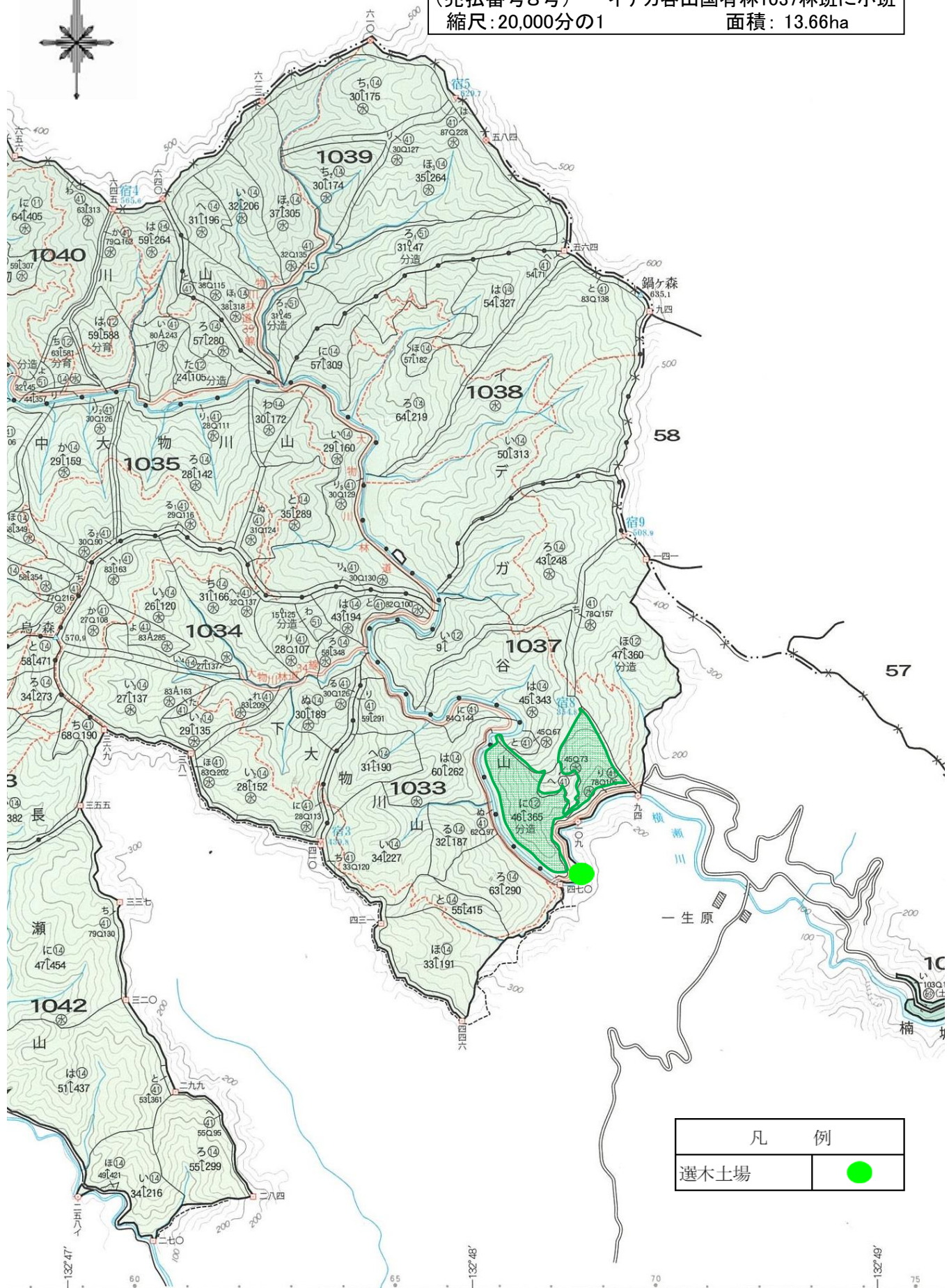
当物件は、分収造林のため、別紙「特約事項」を十分熟知の上で入札してください。

	ヒノキ		サクラ		その他L																	
直 径	本 数	材 積	本 数	材 積	本 数	材 積	本 数	材 積	本 数	材 積	本 数	材 積	本 数	材 積	本 数	材 積	本 数	材 積	本 数	材 積	本 数	材 積
8																						
10	18	0.54																				
12																						
14	54	5.22																				
16	360	46.08																				
18	576	108.72																				
20	1,243	297.96																				
22	1,711	529.33																				
24	2,071	745.02	18	3.96	270	75.78																
26	1,819	800.36			234	77.22																
28	1,243	621.50			252	97.20																
30	1,027	572.96			72	30.96																
32	847	567.49			90	44.82																
34	504	372.96																				
36	180	154.80			36	36.00																
38	126	119.70			18	13.50																
40	54	63.18																				
42	54	62.46																				
44	18	22.14																				
46																						
48																						
50																						
52																						
54																						
56																						
58																						
60																						
62																						
																					</	



立木販売物件位置図

(売払番号8号) イデカ谷山国有林1037林班に小班
縮尺:20,000分の1 面積:13.66ha



凡 例	
選木土場	

(売払番号8号) イデカ谷山国有林1037林班に小班
縮尺:5,000分の1 面積: 13.66ha

