

# 販売物件明細書

香川 森林管理事務所

- 1(物件番号) 第4号
- 2(物件所在地 及び国有林名等) 香川県綾歌郡綾川町  
川浦国有林42林班に2小班
- 3(伐採方法) 皆伐
- 4(面積) 1.75 HA
- 5(林齢) 74年生

## 6(物件の種類)

樹種	本数	材積 (m3)	備考
スギ	153	41.62	
ヒノキ	1,035	354.92	
アカマツ	2	0.71	
その他L	94	40.30	
計	1,284	437.55	

## 7(現地案内の日時および集合場所)

現地案内を希望されます方は、香川森林管理事務所業務グループまでご連絡ください。  
(香川森林管理事務所:087-866-6622)

## 8(搬出期間) 36ヶ月 以内

## 9(運搬路(林道)の通行制限)

①市町等管理の道路については、当該道路の使用制限を予め道路管理者に確認のうえ、その指示に従うこと。

## 10(特記事項)

- ①搬出支障木は必要最小限にとどめること。
- ②周辺の林木を損傷しない方法とすること。
- ③高山植物の保護、その他環境の保全に十分注意すること。
- ④区域周辺の境界標識を損傷した場合は、指示に従い修繕すること。
- ⑤私有林地内に支障木が発生する場合は、予め地権者と協議すること。
- ⑥道路及び歩道等の安全通行に支障のない集材設備および作業方法により実行すること。
- ⑦末木枝条等の整理および盤台跡地を原状回復すること。
- ⑧林地保全、河川汚濁防止等に努めること。
- ⑨当該区域及び周辺区域は保安林です。形質変更行為には作業許可等の手続きが必要です。

## 11(その他)

当該物件は、分収造林です。

12(物件明細) 川浦国有林42林班に2小班

1.75 HA


74年生

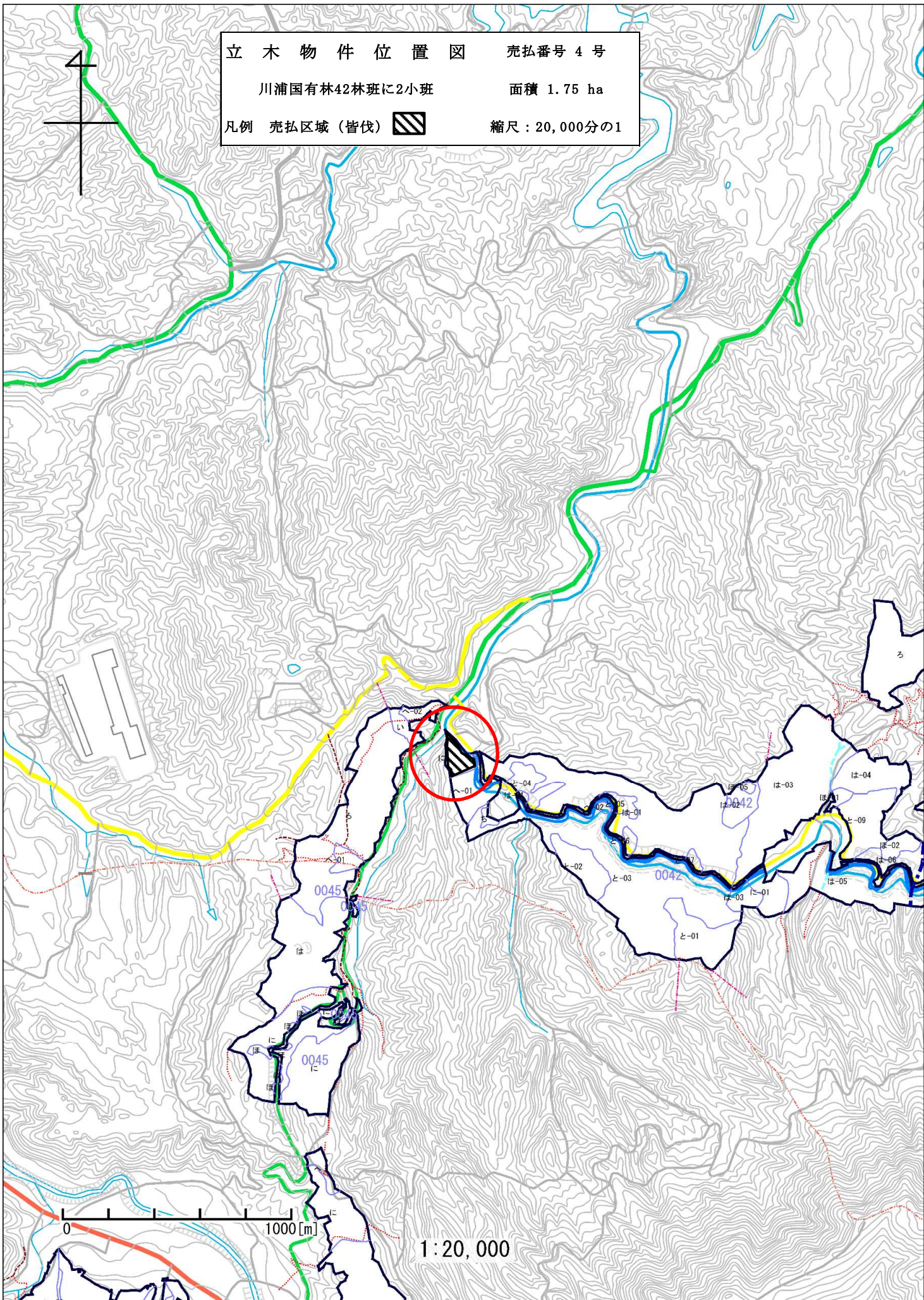
第4号

直径	スギ		ヒノキ		アカマツ		その他L							
	本数	材積	本数	材積	本数	材積	本数	材積	本数	材積	本数	材積	本数	材積
8	10	0.30	12	0.36										
10	17	0.85	48	2.40										
12	24	1.68	62	4.34										
14	13	1.43	104	10.40										
16	16	2.40	96	13.44										
18	10	1.90	102	19.38										
20	19	4.75	98	24.50	1	0.16								
22	13	4.03	87	26.97										
24	9	3.42	82	31.16			10	2.19						
26	4	1.88	84	36.96			17	4.44						
28	6	3.36	57	30.21			19	6.51						
30	1	0.63	59	35.40			9	3.37						
32			50	33.50			16	7.12						
34			27	19.98	1	0.55	5	2.44						
36	2	1.90	26	22.36			5	3.04						
38	4	4.16	18	17.10			5	3.25						
40	2	2.50	13	13.52			3	2.50						
42			1	1.14			2	1.88						
44			4	4.92			1	1.02						
46			4	5.36			1	0.94						
48			1	1.52										
50	2	3.78												
52														
54							1	1.60						
56														
58	1	2.65												
60														
62														
64														
66														
68														
70														
72														
74														
76														
78														
80														
計	153	41.62	1,035	354.92	2	0.71	94	40.30						

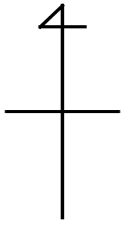
1,284 437.55



立木物件位置図 売払番号 4 号  
川浦国有林42林班に2小班 面積 1.75 ha  
凡例 売払区域 (皆伐)  縮尺 : 20,000分の1








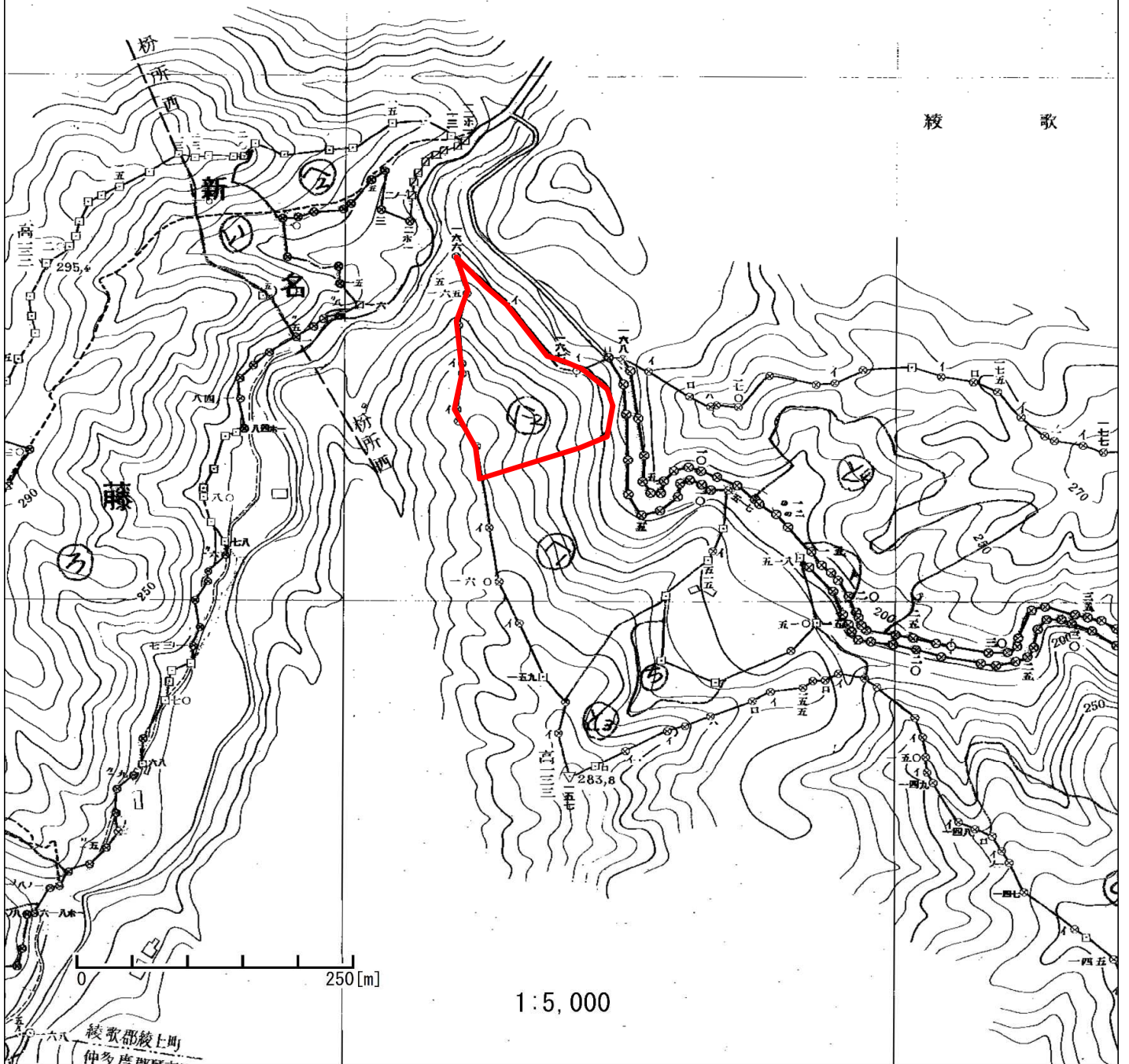
立木物件位置図 売払番号 4 号

川浦国有林42林班に2小班

面積 1.75 ha

凡例 売払区域 (皆伐) 

縮尺 : 5,000分の1



1:5,000

稜歌郡稜上町  
仲多度郡