

販売物件明細書

四万十 森林管理署

- 1(物件番号) **第 5 号**
- 2(物件所在地 及び国有林名等) 高知県高岡郡中土佐町大野見奈路
島ノ川山国有林3233林班に小班
- 3(伐採方法) 皆 伐
- 4(面積) 16.48 HA
- 5(林齢) 55年生

6(物件の種類)

樹 種	本 数	材 積 (m3)	備 考
ス ギ	5,230	4,781.80	
ヒ ノ キ	17,479	6,001.21	
そ の 他 L	102	41.82	
計	22,811	10,824.83	

7(現地案内の日時および集合場所)

現地案内を希望されます方は、四万十森林管理署又は奈路森林事務所へ問い合わせ下さい。

(四万十森林管理署:0880-34-3155 ・ 奈路森林事務所:0889-57-2202)

8(搬出期間) 36ヶ月 以内

9(運搬路(林道)の通行制限)

中谷林道の使用車両は、8トン車以下の車両(ホイールベース4.5m以下)とします。

10(特記事項)

- ①搬出支障木は必要最小限にとどめること。
- ②周辺の林木を損傷しない方法とすること。
- ③高山植物の保護、その他環境の保全に十分注意すること。
- ④道路及び歩道等の安全通行に支障のない集材設備および作業方法により実行すること。
- ⑤末木枝条等の整理および盤台跡地を原状回復すること。
- ⑥林地保全、河川汚濁防止等に努めること。
- ⑦河川及びダム湖並びに道路等の上空を枝条運搬する時は、落下等特に注意すること。

11(その他)

この物件については、標準地調査法により得られたデータ(本数・材積)です。
また、分収造林のため、別紙「特約事項」を十分熟知の上入札してください。

直径	スギ		ヒノキ		その他L													
	本数	材積	本数	材積	本数	材積	本数	材積	本数	材積	本数	材積	本数	材積	本数	材積	本数	材積
8			54	1.26														
10	17	0.68	88	3.52														
12	35	3.15	406	28.42														
14	121	15.73	882	88.20														
16	207	37.26	1,411	197.54														
18	190	45.60	1,728	328.32														
20	294	88.20	2,222	533.28														
22	380	144.40	2,434	754.54														
24	397	182.62	2,398	911.24	34	10.54												
26	483	265.65	2,469	1,086.36	17	6.63												
28	311	205.26	1,552	822.56														
30	414	322.92	935	561.00	17	7.99												
32	276	251.16	529	375.59	34	16.66												
34	466	493.96	229	178.62														
36	345	414.00	106	91.16														
38	207	281.52	36	39.60														
40	242	360.58																
42	207	345.69																
44	173	313.13																
46	138	269.10																
48	224	472.64																
50	17	40.29																
52	51	128.86																
54	35	99.40																
56																		
58																		
60																		
計	5,230	4,781.80	17,479	6,001.21	102	41.82												

22,811 10,824.83

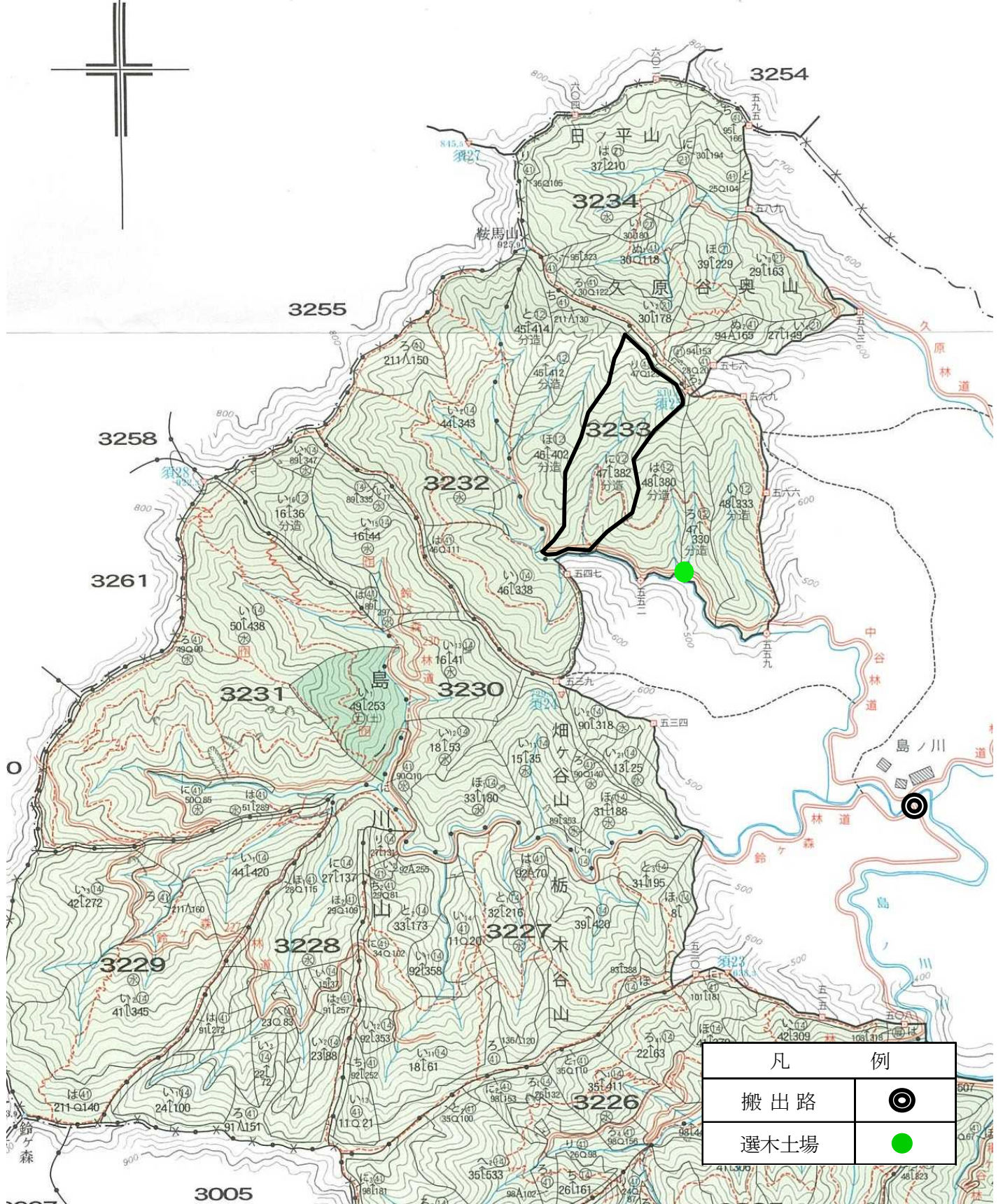
立木販売物件位置図

(売払番号 5号)島ノ川山国有林3233林班に小班

面積: 16.48ha

縮尺: 20,000分の1

東津野



凡 例

搬出路



選木土場



立木販売物件位置図

(売払番号 5号)島ノ川山国有林3233林班に小班
面積: 16.48ha

縮尺: 5,000分の1

