

売払物件明細書

- 1(物件番号) 第 3 号
- 2(物件所在地 及び国有林名等) 愛媛県喜多郡内子町中川
小田深山国有林 49林班 る小班
- 3(伐採方法) 皆 伐
- 4(面積) 16.94 HA
- 5(林齢) 61 年生

6(物件の種類)

樹 種	本 数	材 積 (m3)	備 考
ス ギ	16,749	11,780.47	
ヒ ノ キ	36	10.48	
アカマツ	1	1.61	
N低質材	3	0.39	
ケ ヤ キ	36	19.92	
サ ク ラ	14	7.04	
ミ ズ メ	20	9.09	
ナ ラ	36	19.60	
その 他 L	415	183.92	
L低質材	255	55.61	
計	17,565	12,088.13	

- 7(搬出期限) 36ヶ月 以内

8(運搬路(林道)の通行制限)

貝渚林道の使用車両は11t以下の車両とします。(ホイールベース4.5m以下)

9(特記事項)

別紙「特約事項」のとおり。

10(その他)

当該物件の周囲は水源かん養保安林に指定されているため、支障木等の伐採が必要となった場合は、伐採の届出を出す必要があるほか、集材架線等の設置を行う場合は作業許可の申請が必要です。

当物件は、分収造林のため、別紙「特約事項」を十分熟知の上入札してください。

立木物件位置図

(売払番号3号)

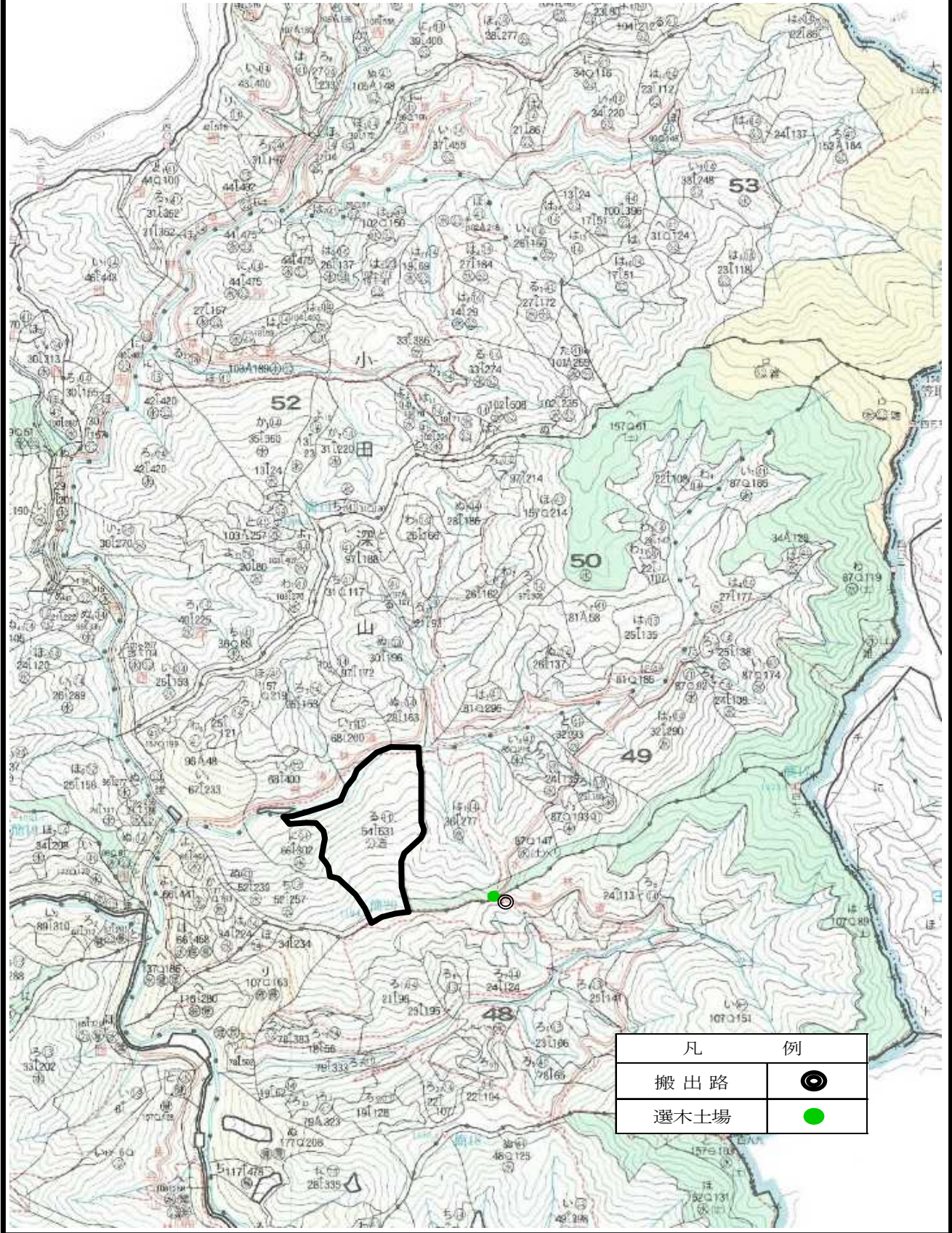
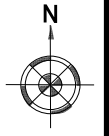
小田深山 49林班 る小班

面積:16.94ha

凡例 売払区域(皆伐) □



縮尺:20,000分の1



立木物件位置図

(売払番号3号)

小田深山 49林班 る小班

面積:16.94ha

凡例 売払区域(皆伐) □

縮尺:5,000分の1

